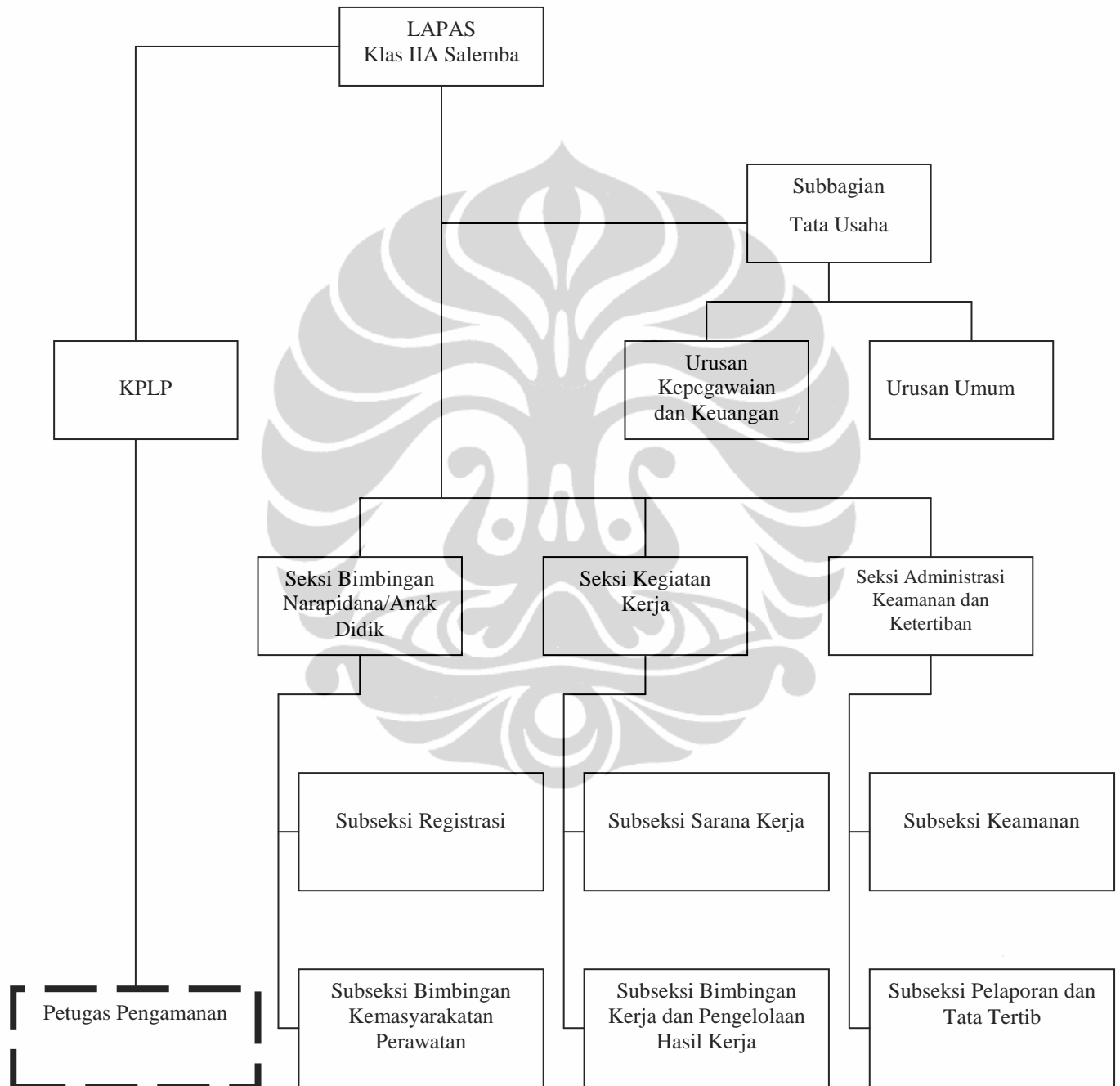


**Struktur Organisasi**  
**Lembaga Pemasyarakatan Klas IIA Salemba Jakarta**



## PEDOMAN WAWANCARA

(Bapak. Drs. MARDJAMAN, Bc.IP)

1. Apa yang melatarbelakangi diformulasikannya kebijakan/ program Bebas Peredaran Uang (BPU) ?
2. Bagaimana proses formulasi Program tersebut (*top down* atau *bottom-up*)?
3. Apa maksud dan tujuan dari program BPU ?
4. Kepada siapa saja program BPU tersebut ditujukan ?
5. Sejak kapan program BPU tersebut mulai dicanangkan ?
6. Upaya-upaya apa saja yang dilakukan dalam rangka melaksanakan program tersebut ?
7. Apa implikasi yang diharapkan dalam pelaksanaan program BPU ?
8. Apakah ada faktor-faktor pendukung dan penghambat dalam memformulasikan Program BPU ?
9. Bagaimana cara dan proses sosialisasi Program BPU kepada para Implementator ?
10. Mekanisme apa yang dilakukan dalam pelaksanaan program BPU tersebut ? Apakah Ka UPT dalam penerapan program tersebut diberikan kebebasan untuk meng-*create* sendiri model yang digunakan ?
11. Apa indikator yang digunakan dalam proses monitoring dan evaluasi pelaksanaan Program BPU ?
12. Bagaimana cara untuk melakukan monitoring dan evaluasi tersebut ?
13. Apakah ada sistem *reward and punishment* dalam pelaksanaan Program BPU? Jika ada, apa bentuknya (sanksi) ?
14. Program ini dianggap sebagai suatu kebijakan yang tidak populis, tanggapan Bapak dan harapan Pemasarakatan di masa yang akan datang ?

## PEDOMAN WAWANCARA

### (SEKRETARIS DITJEN. PEMASYARAKATAN/ DIREKTUR)

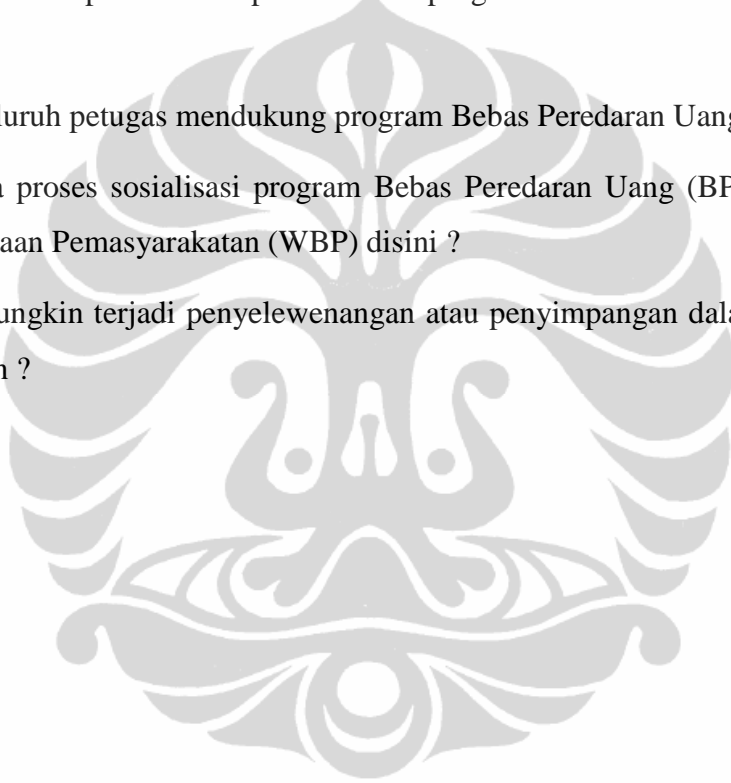
1. Apa yang dimaksudkan dengan Program Buterpas ?
2. Apa latar belakang diformulasikannya Program Buterpas?
3. Apa maksud dan tujuan diformulasikannya Program Buterpas, khususnya program Bebas Peredaran Uang (BPU) ?
4. Bagaimana proses formulasi Program tersebut (*top down* atau *bottom-up*)?
5. Apa faktor-faktor pendukung dan penghambat dalam memformulasikan Program Bebas Peredaran Uang (BPU) ?
6. Bagaimana cara dan proses sosialisasi Program Bebas Peredaran Uang (BPU) kepada para Implementator ?
7. Mekanisme apa yang dilakukan dalam pelaksanaan program Bebas Peredaran Uang (BPU) tersebut ? Apakah Ka UPT dalam penerapan program tersebut diberikan kebebasan untuk meng-*create* sendiri model yang digunakan ?
8. Apa indikator yang digunakan dalam proses monitoring dan evaluasi pelaksanaan Program Bebas Peredaran Uang (BPU) ?
9. Bagaimana cara untuk melakukan monitoring dan evaluasi tersebut ?
10. Apakah ada sistem *reward and punishment* dalam pelaksanaan Program Bebas Peredaran Uang (BPU) ? Jika ada, apa bentuknya?

**PEDOMAN WAWANCARA**  
**(KEPALA LP KLAS IIA SALEMBA)**

1. Bagaimana proses pelaksanaan Program Buterpas, khususnya program Bebas Peredaran Uang (BPU) di Lapas Klas IIA Salemba?
2. Bagaimana Lapas Klas IIA Salemba menyikapi Program Bebas Peredaran Uang (BPU)?
3. Apa peranan Bapak dalam implementasi program Bebas Peredaran Uang (BPU)?
4. Apakah Lapas Klas IIA Salemba diikutsertakan dalam proses formulasi program Bebas Peredaran Uang (BPU)?
5. Bagaimana proses sosialisasi program Bebas Peredaran Uang (BPU) kepada seluruh pejabat dan pegawai di Lapas Klas IIA Salemba ?
6. Bagaimana Lapas Klas IIA Salemba menerapkan program Bebas Peredaran Uang (BPU) ?
7. Apa langkah-langkah atau strategi yang dilakukan oleh Lapas Klas IIA Salemba terkait dengan program Bebas Peredaran Uang (BPU)?
8. Apakah pejabat dan pegawai Lapas Klas IIA Salemba memahami program Bebas Peredaran Uang (BPU) tersebut ?
9. Bagaimana sikap dari pejabat dan pegawai Lapas Klas IIA Salemba terkait program Bebas Peredaran Uang (BPU)?
10. Apakah para *stakeholders* yang ada di Lapas Klas IIA Salemba cukup memadai dalam pelaksanaan program Bebas Peredaran Uang (BPU) ?
11. Apakah tersedia SOP yang cukup jelas dalam pelaksanaan program Bebas Peredaran Uang (BPU) di Lapas Klas IIA Salemba ?

**PEDOMAN WAWANCARA**  
**(PETUGAS LP KLAS IIA SALEMBA)**

1. Apakah bapak mengetahui tentang pelaksanaan Program Bebas Peredaran Uang (BPU) di Lapas Klas IIA Salemba?
2. Bagaimana bapak menyikapi program Bebas Peredaran Uang (BPU)?
3. Apa peranan bapak dalam pelaksanaan program Bebas Peredaran Uang (BPU)?
4. Apakah seluruh petugas mendukung program Bebas Peredaran Uang (BPU) ?
5. Bagaimana proses sosialisasi program Bebas Peredaran Uang (BPU) kepada Warga Binaan Pemasyarakatan (WBP) disini ?
6. Apakah mungkin terjadi penyelewengan atau penyimpangan dalam praktek di lapangan ?



## **PEDOMAN WAWANCARA**

### **(WARGA BINAAN PEMASYARAKATAN LP KLAS IIA SALEMBA)**

1. Apakah anda mengetahui tentang pelaksanaan Program Bebas Peredaran Uang (BPU) di Lapas Klas IIA Salemba?
2. Bagaimana anda menyikapi program Bebas Peredaran Uang (BPU)?
3. Apa anda merasakan pelaksanaan program Bebas Peredaran Uang (BPU) di LP Klas IIA Salemba ini berjalan sesuai dengan tujuannya ?
4. Apakah ada petugas yang merasa pelaksanaan program Bebas Peredaran Uang (BPU) ini merugikan bagi mereka ?
5. Apakah seluruh WBP disini mendukung program Bebas Peredaran Uang (BPU) ?
6. Apakah mungkin terjadi penyelewengan atau penyimpangan dalam praktek di lapangan ?

## PEDOMAN WAWANCARA

### (WARGA BINAAN PEMASYARAKATAN LP KLAS IIA SALEMBA)

1. Apakah anda mengetahui tentang pelaksanaan Program Bebas Peredaran Uang (BPU) di Lapas Klas IIA Salemba?
2. Bagaimana anda menyikapi program Bebas Peredaran Uang (BPU)?
3. Apa anda merasakan yakin pelaksanaan program Bebas Peredaran Uang (BPU) di LP Klas IIA Salemba ini dapat berjalan sesuai dengan baik ?
4. Apakah anda diperlakukan dengan baik oleh petugas di LP Klas IIA Salemba terkait dengan pelaksanaan program Bebas Peredaran Uang (BPU) ?
5. Apakah ada "*pungutan liar*" yang dilakukan oleh petugas ?
6. Apakah mungkin terjadi penyelewengan atau penyimpangan dalam praktek di lapangan ?
7. Apakah anda turut mendukung program ini ?
8. Anda ada saran atau kritik terhadap program ini ?