

Lampiran A



UNIVERSITAS INDONESIA
FAKULTAS KEDOKTERAN GIGI

JLN. SALEMBA RAYA NO. 4 JAKARTA PUSAT 10430
TELP. (62-21) 31930270, 3151035
FAX. (62-21) 31931412

SURAT KETERANGAN LOLOS ETIK

Nomor: 09/Ethical Clearance/FKGUI/IX/2008

Setelah membaca dan mempelajari usulan penelitian atas nama:

1. Fanny Christianty (0205000311)
2. Florensia Wiria (0205000354)
3. Henny K.L. (020500040Y)

Judul: "Efektivitas the hijau dengan konsentrasi 100%, 50% dan 25% dalam mengurangi pembentukan plak gigi".

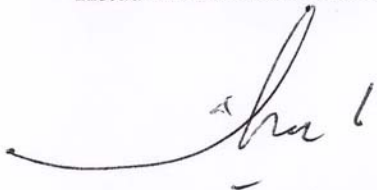
Dengan ini Komisi Etik Penelitian Fakultas Kedokteran Gigi Universitas Indonesia menerangkan bahwa penelitian tersebut di atas dinyatakan lolos etik.

Jakarta, 17 September 2008

Ketua Komisi Etik Penelitian FKGUI,

Mengetahui:
Dekan FKGUI,

Prof. drg. Bambang Irawan, PhD.
NIP. 130 870 092


drg. Anton Rahardjo, MKM, PhD
NIP. 131 289 206

Lampiran B

SURAT PERMOHONAN KESEDIAAN BERPARTISIPASI DALAM PENELITIAN

Kepada Yth.
Saudara
di Tempat

Bersama ini kami mohon kesediaan Saudara untuk berpartisipasi sebagai subjek penelitian saya yang berjudul: **EFEKTIVITAS TEH HIJAU DENGAN KONSENTRASI 100%, 50% DAN 25% DALAM MENGURANGI PEMBENTUKAN PLAK GIGI**

Penelitian ini bertujuan untuk mengetahui pengaruh minuman teh hijau seduh antara konsentrasi 100%, 50%, dan 25% dalam menghambat pembentukan plak gigi. Dalam penelitian tersebut, kepada saudara akan dilakukan:

1. pembersihan gigi dengan menggunakan sikat gigi atau *brush* kecil dan pasta gigi
2. pemeriksaan index plak dengan metode goresan menggunakan sonde *halfmoon*.
3. pemberian dan penyeragaman makanan di pagi hari
4. Saudara hanya diperkenankan untuk minum air putih dan makanan yang telah disediakan dari awal pemeriksaan (pagi) sampai pemeriksaan selanjutnya (siang) selama \pm 5 jam.

Adapun ketidaknyamanan yang akan dialami prosedur penelitian tersebut adalah Saudara tidak boleh mengemil (makan) selama penelitian dan harus meluangkan waktu untuk pemeriksaan. Namun, keuntungan menjadi subjek penelitian juga ada, yaitu Saudara akan mendapatkan pengetahuan mengenai pengaruh teh hijau terhadap penghambatan pembentukan plak gigi dan bagaimana cara menjaga kesehatan gigi dan mulut serta memperoleh makanan di pagi hari.

Jika saudara bersedia, surat pernyataan kesediaan menjadi subjek penelitian kami lampirkan dan mohon ditandatangani untuk diberikan kembali kepada kami.

Demikian, semoga keterangan kami di atas dapat dimengerti, dan atas kesediaan Saudara untuk berpartisipasi, kami ucapkan terima kasih.

Jakarta, September 2008

Fanny Christianty (08176018488)
Florensia Wiria (08176524797)
Henny Kusuma Latif (081806173906)

SURAT PERNYATAAN KESEDIAAN MENJADI SUBJEK PENELITIAN

Saya yang bertanda tangan di bawah ini:

Nama :
Alamat :
Tempat tanggal lahir :
Umur : tahun
NPM :

Bersedia turut serta pada penelitian yang berjudul **“EFEKTIVITAS TEH HIJAU DENGAN KONSENTRASI 100%, 50% DAN 25% DALAM MENGURANGI PEMBENTUKAN PLAK GIGI”**.

Surat persetujuan ini saya tanda tangani dengan penuh kesadaran dan tanpa paksaan dari pihak manapun.

Jakarta, 2008

Mengetahui,

Menyetujui,

Fanny C.
(peneliti I)

Florensia W
(peneliti II)

Henny KL
(peneliti III)

.....
(subjek)

Lampiran C

SKOR PLAK

Nama :
NPM :
Jenis Kelamin : L / P
Umur :

1. Setelah berkumur dengan air putih

Tanggal :

	RA		
	16	21	24
DB			
B			
MB			
DP			
P			
MP			
Σ			

	RB		
	41	44	36
DB			
B			
MB			
DL			
L			
ML			
Σ			

2. Setelah berkumur dengan teh Kepala Djenggot (KD) konsentrasi 100%

Tanggal :

	RA		
	16	21	24
DB			
B			
MB			
DP			
P			
MP			
Σ			

	RB		
	41	44	36
DB			
B			
MB			
DL			
L			
ML			
Σ			

3. Setelah berkumur dengan teh KD konsentrasi 50%

Tanggal :

	RA	16	21	24
DB				
B				
MB				
DP				
P				
MP				
Σ				

	RB	41	44	36
DB				
B				
MB				
DL				
L				
ML				
Σ				

4. Setelah berkumur dengan teh KD konsentrasi 25%

Tanggal:

RA	16	21	24
DB			
B			
MB			
DP			
P			
MP			
Σ			

RB	41	44	36
DB			
B			
MB			
DL			
L			
ML			
Σ			

Ket :

DB = distobukal

B = bukal

MB = mesiobukal

DP = distopalatal

P = palatal

MP = mesiopalatal

DL = distolingual

L = lingual

ML = mesiolingual

Lampiran J



Gambar J.1.Foto bersama teman, pembimbing, dan penguji karil
{urut dari kiri ke kanan: Febriana S Sugito,drg,Mkes;
Yulianti Kemal,drg,SpPerio; Henny Kusuma Latief;
Fanny Christianty; Florensia Wiria; Hari Sunarto,drg,SpPerio;
Prof.Dr.Dewi Nurul M.,drg,SpPerio(K)}

Lampiran E

Frekuensi Sebaran Data Skor Plak Penelitian pada Permukaan Distobukal/distolabial

Statistics				
		Skor plak air putih	Skor plak the 100%	Skor plak teh 50%
N	Valid	39	39	39
	Missing	0	0	0

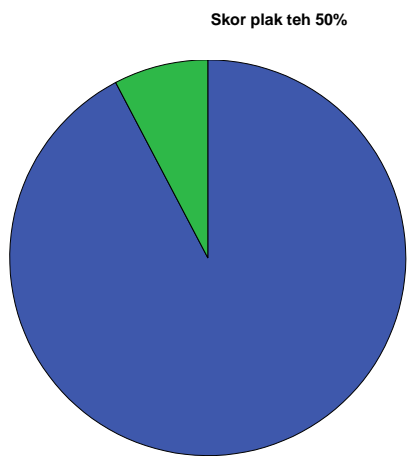
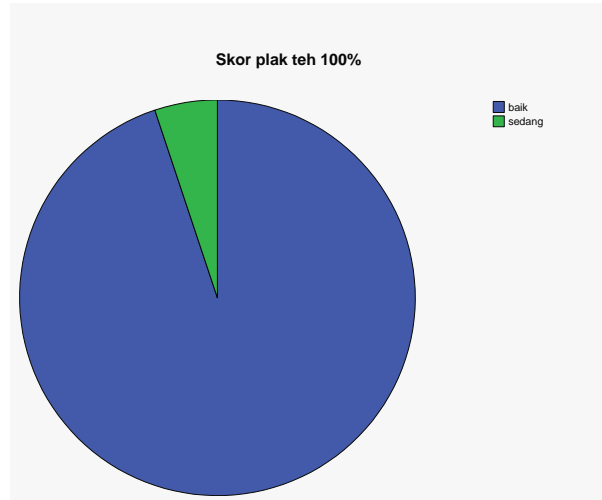
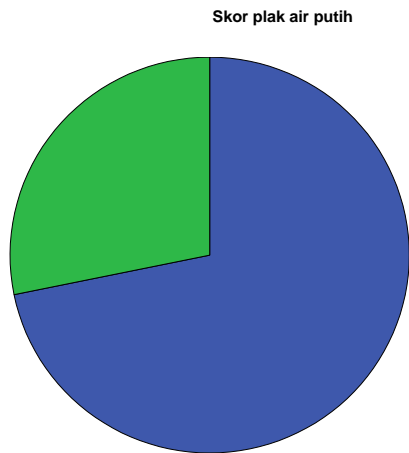
Tabel Frekuensi Sebaran Data Skor Plak Penelitian pada Permukaan Distobukal/distolabial

Skor plak air putih					
		Frequency	Percent	Valid Percent	Cumulative Percent
Valid	baik	28	71,8	71,8	71,8
	sedang	11	28,2	28,2	100,0
	Total	39	100,0	100,0	

Skor plak teh 100%					
		Frequency	Percent	Valid Percent	Cumulative Percent
Valid	baik	37	94,9	94,9	94,9
	sedang	2	5,1	5,1	100,0
	Total	39	100,0	100,0	

Skor plak teh 50%					
		Frequency	Percent	Valid Percent	Cumulative Percent
Valid	baik	36	92,3	92,3	92,3
	sedang	3	7,7	7,7	100,0
	Total	39	100,0	100,0	

Pie Chart Sebaran Data Skor Plak Penelitian pada Permukaan Distobukal/distolabial



Keterangan:
■ Baik
■ Sedang

Frekuensi Sebaran Data Skor Plak Penelitian pada Permukaan Bukal/labial

		Statistics		
		Skor plak air putih	Skor plak teh 100%	Skor plak teh 50%
N	Valid	39	39	39
	Missing	0	0	0
	Median	2,00	2,00	2,00
	Mode	2	2	2

Tabel Frekuensi Sebaran Data Skor Plak Penelitian pada Permukaan Bukal/labial

Skor plak air putih

		Frequency	Percent	Valid Percent	Cumulative Percent
Valid	sangat baik	5	12,8	12,8	12,8
	baik	33	84,6	84,6	97,4
	sedang	1	2,6	2,6	100,0
	Total	39	100,0	100,0	

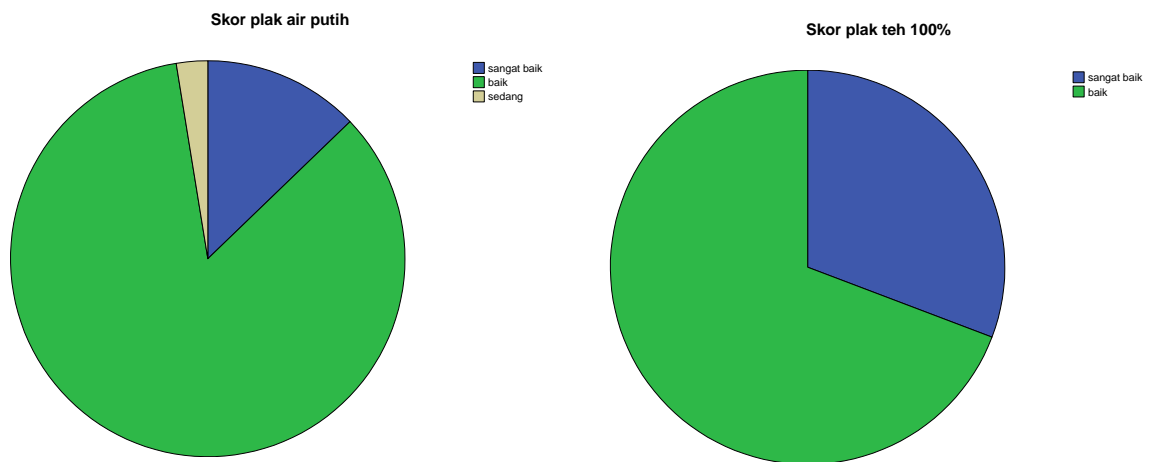
Skor plak teh 100%

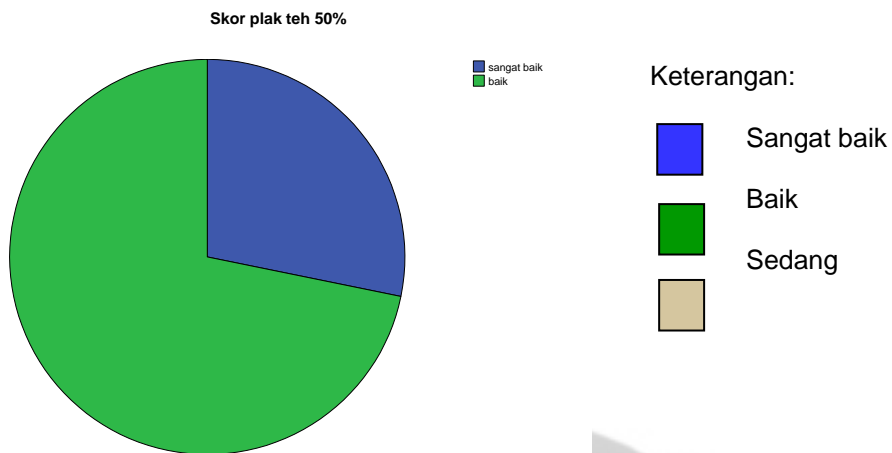
		Frequency	Percent	Valid Percent	Cumulative Percent
Valid	sangat baik	12	30,8	30,8	30,8
	baik	27	69,2	69,2	100,0
	Total	39	100,0	100,0	

Skor plak teh 50%

		Frequency	Percent	Valid Percent	Cumulative Percent
Valid	sangat baik	11	28,2	28,2	28,2
	baik	28	71,8	71,8	100,0
	Total	39	100,0	100,0	

Pie Chart Sebaran Data Skor Plak Penelitian pada Permukaan Bukal/labial





Frekuensi Sebaran Data Skor Plak Penelitian pada Permukaan Mesiobukal/mesiolabial

Statistics

		Skor plak air putih	Skor plak teh 100%	Skor plak teh 50%
N	Valid	39	39	39
	Missing	0	0	0
Median		2,00	2,00	2,00
Mode		2	2	2

Tabel Frekuensi Sebaran Data Skor Plak Penelitian pada Permukaan Mesiobukal/mesiolabial

Skor plak air putih

		Frequency	Percent	Valid Percent	Cumulative Percent
Valid	baik	34	87,2	87,2	87,2
	sedang	5	12,8	12,8	100,0
Total		39	100,0	100,0	

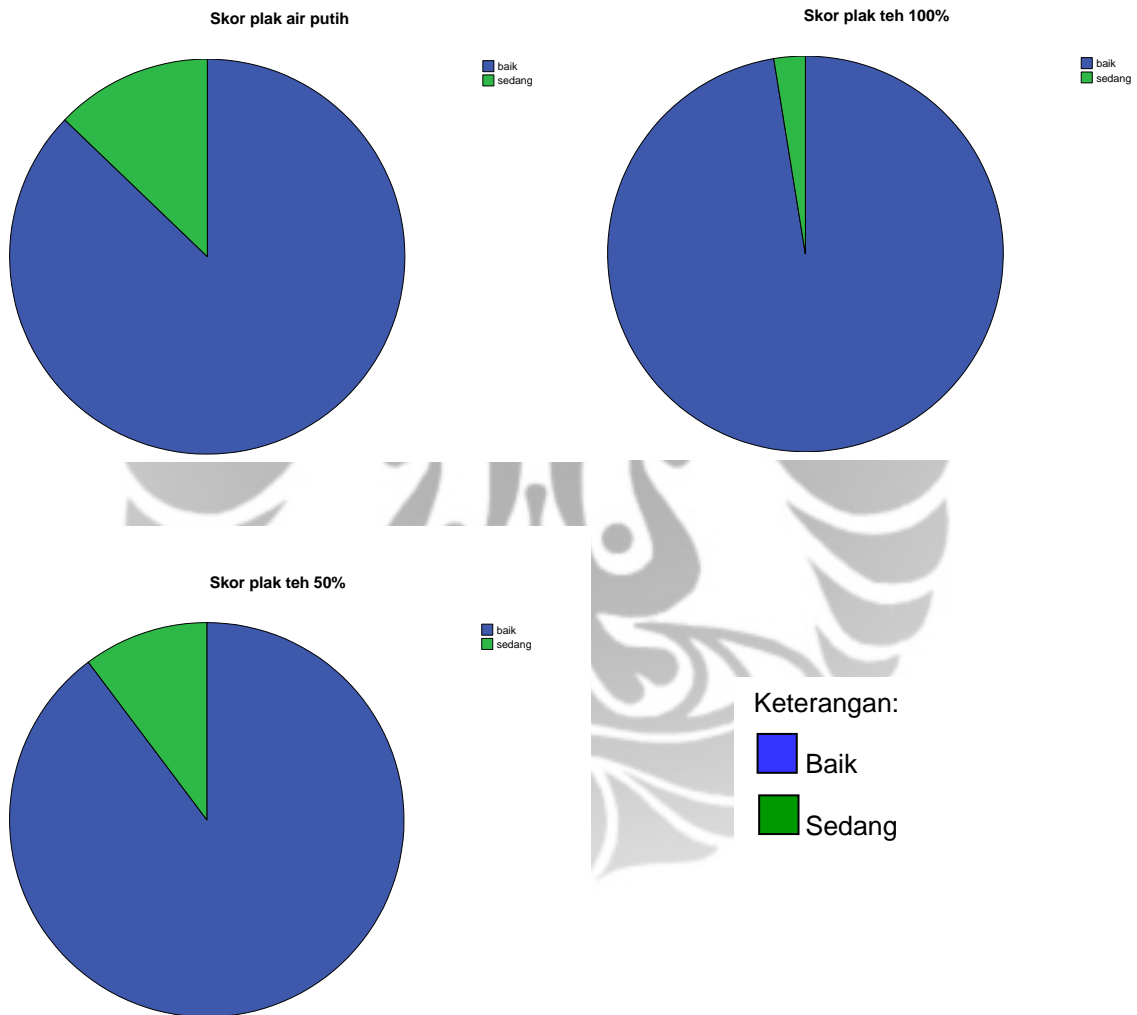
Skor plak teh 100%

		Frequency	Percent	Valid Percent	Cumulative Percent
Valid	baik	38	97,4	97,4	97,4
	sedang	1	2,6	2,6	100,0
Total		39	100,0	100,0	

Skor plak teh 50%

		Frequency	Percent	Valid Percent	Cumulative Percent
Valid	baik	35	89,7	89,7	89,7
	sedang	4	10,3	10,3	100,0
	Total	39	100,0	100,0	

Pie Chart Sebaran Data Skor Plak Penelitian pada Permukaan Mesiobukal/mesiolabial



Frekuensi Sebaran Data Skor Plak Penelitian pada Permukaan Distopalatal/distolingual

		Statistics		
		Skor plak air putih	Skor plak teh 100%	Skor plak teh 50%
N	Valid	39	39	39
	Missing	0	0	0
Median		2,00	2,00	2,00
Mode		2	2	2

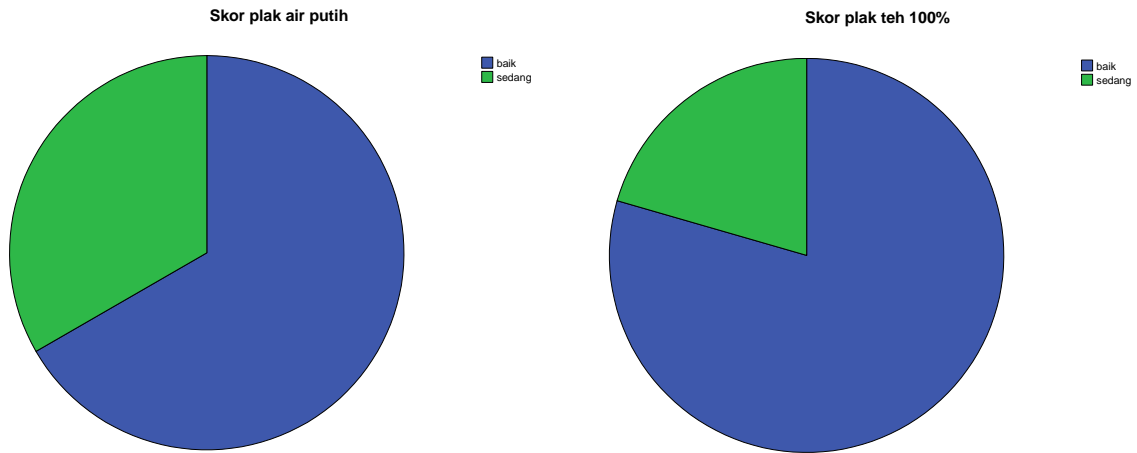
Tabel Frekuensi Sebaran Data Skor Plak Penelitian pada Permukaan Distopalatal/distolingual

		Skor plak air putih			
		Frequency	Percent	Valid Percent	Cumulative Percent
Valid	baik	26	66,7	66,7	66,7
	sedang	13	33,3	33,3	100,0
	Total	39	100,0	100,0	

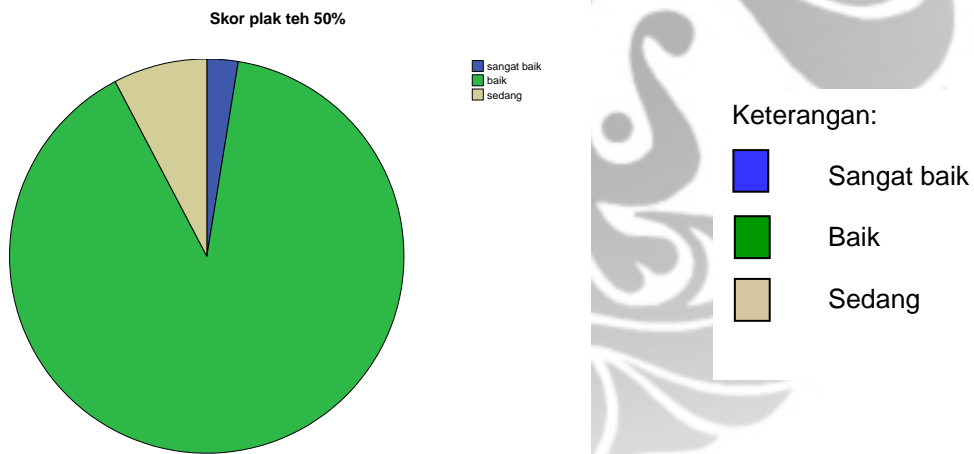
		Skor plak teh 100%			
		Frequency	Percent	Valid Percent	Cumulative Percent
Valid	baik	31	79,5	79,5	79,5
	sedang	8	20,5	20,5	100,0
	Total	39	100,0	100,0	

		Skor plak teh 50%			
		Frequency	Percent	Valid Percent	Cumulative Percent
Valid	sangat baik	1	2,6	2,6	2,6
	baik	35	89,7	89,7	92,3
	sedang	3	7,7	7,7	100,0
	Total	39	100,0	100,0	

Pie Chart Sebaran Data Skor Plak Penelitian pada Permukaan Distopalatal/distolingual



Keterangan:



Frekuensi Sebaran Data Skor Plak Penelitian pada Permukaan Palatal/lingual

Statistics

		Skor plak air putih	Skor plak teh 100%	Skor plak teh 50%
N	Valid	39	39	39
	Missing	0	0	0
Median		2,00	2,00	2,00
Mode		2	2	2

Tabel Frekuensi Sebaran Data Skor Plak Penelitian pada Permukaan Palatal/lingual

Skor plak air putih

		Frequency	Percent	Valid Percent	Cumulative Percent
Valid	sangat baik	1	2,6	2,6	2,6
	baik	28	71,8	71,8	74,4
	sedang	10	25,6	25,6	100,0
	Total	39	100,0	100,0	

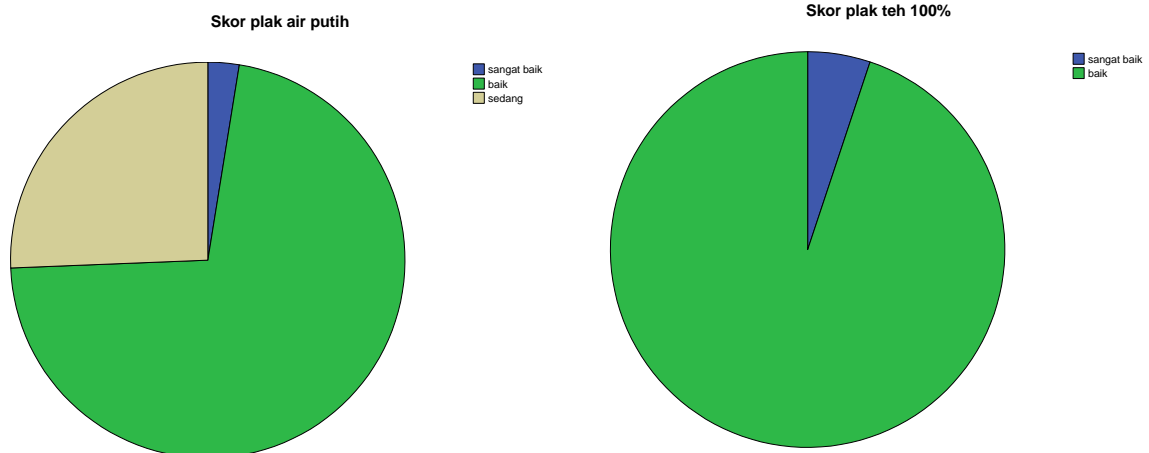
Skor plak teh 100%

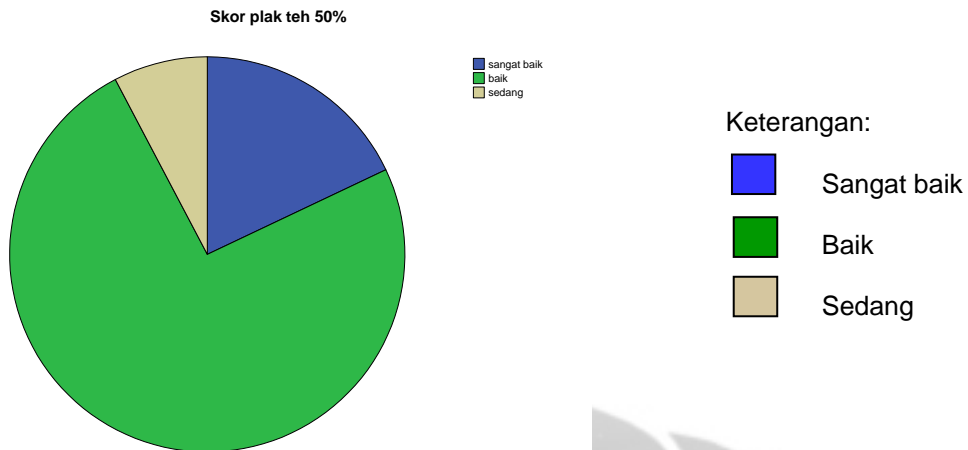
		Frequency	Percent	Valid Percent	Cumulative Percent
Valid	sangat baik	2	5,1	5,1	5,1
	baik	37	94,9	94,9	100,0
	Total	39	100,0	100,0	

Skor plak teh 50%

		Frequency	Percent	Valid Percent	Cumulative Percent
Valid	sangat baik	7	17,9	17,9	17,9
	baik	29	74,4	74,4	92,3
	sedang	3	7,7	7,7	100,0
	Total	39	100,0	100,0	

Pie Chart Sebaran Data Skor Plak Penelitian pada Permukaan Palatal/lingual





Frekuensi Sebaran Data Skor Plak Penelitian pada Permukaan Mesiopalatal/mesiolingual

Statistics

		Skor plak air putih	Skor plak teh 100%	Skor plak teh 50%
N	Valid	39	39	39
	Missing	0	0	0
Median		3,00	2,00	2,00
Mode		3	2	2

Tabel Frekuensi Sebaran data Skor Plak Penelitian pada Permukaan Mesiopalatal/mesiolingual

Skor plak air putih

		Frequency	Percent	Valid Percent	Cumulative Percent
Valid	baik	16	41,0	41,0	41,0
	sedang	23	59,0	59,0	100,0
Total		39	100,0	100,0	

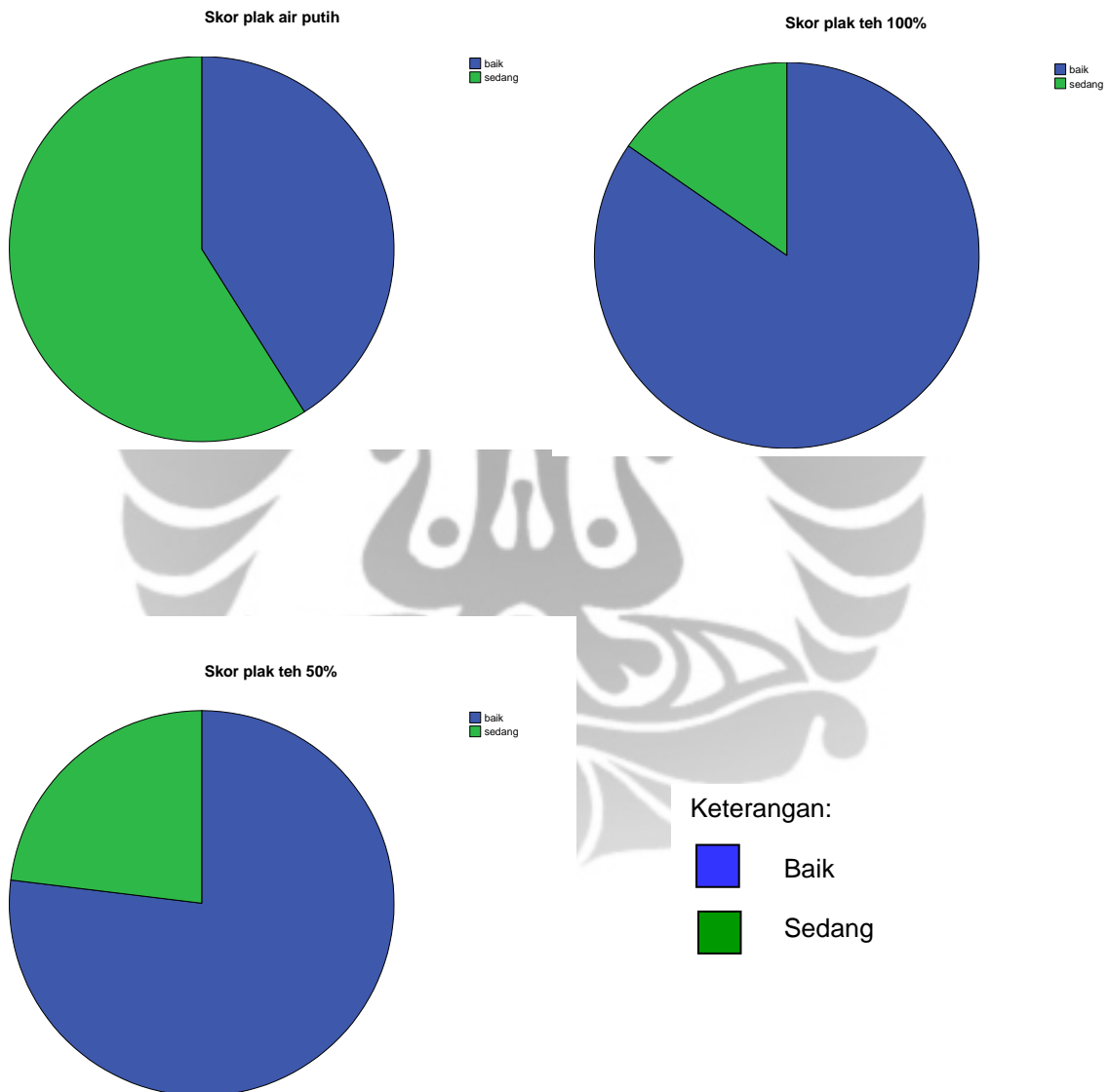
Skor plak teh 100%

		Frequency	Percent	Valid Percent	Cumulative Percent
Valid	baik	33	84,6	84,6	84,6
	sedang	6	15,4	15,4	100,0
Total		39	100,0	100,0	

Skor plak teh 50%

		Frequency	Percent	Valid Percent	Cumulative Percent
Valid	baik	30	76,9	76,9	76,9
	sedang	9	23,1	23,1	100,0
	Total	39	100,0	100,0	

Pie Chart Sebaran Data Skor Plak Penelitian pada Permukaan Mesiopalatal/mesiolingual



Lampiran F

Hasil Uji Friedman pada Permukaan Distobukal/distolabial

Ranks

	Mean Rank
Skor plak air putih	2,22
Skor plak teh 100%	1,87
Skor plak teh 50%	1,91

Test Statistics(a)

N	39
Chi-Square	11,231
df	2
Asymp. Sig.	,004

a. Friedman Test

Hasil Uji Friedman pada Permukaan Bukal/labial

Ranks

	Mean Rank
Skor plak air putih	2,18
Skor plak teh 100%	1,88
Skor plak teh 50%	1,94

Test Statistics(a)

N	39
Chi-Square	4,951
df	2
Asymp. Sig.	,084

a. Friedman Test

Hasil Uji Friedman pada Permukaan Mesiobukal/mesiolabial

Ranks

	Mean Rank
Skor plak air putih	2,06
Skor plak teh 100%	1,91
Skor plak teh 50%	2,03

Test Statistics(a)

N	39
Chi-Square	3,250
df	2
Asymp. Sig.	,197

a. Friedman Test

Hasil Uji Friedman pada Permukaan Distopalatal/distolingual

Ranks

	Mean Rank
Skor plak air putih	2,21
Skor plak teh 100%	2,01
Skor plak teh 50%	1,78

Test Statistics(a)

N	39
Chi-Square	10,111
df	2
Asymp. Sig.	,006

a. Friedman Test

Hasil Uji Friedman pada Permukaan Palatal/lingual

Ranks

	Mean Rank
Skor plak air putih	2,28
Skor plak teh 100%	1,90
Skor plak teh 50%	1,82

Test Statistics(a)

N	39
Chi-Square	13,778
df	2
Asymp. Sig.	,001

a. Friedman Test

Hasil Uji Friedman pada Permukaan Mesiopalatal/mesiolingual

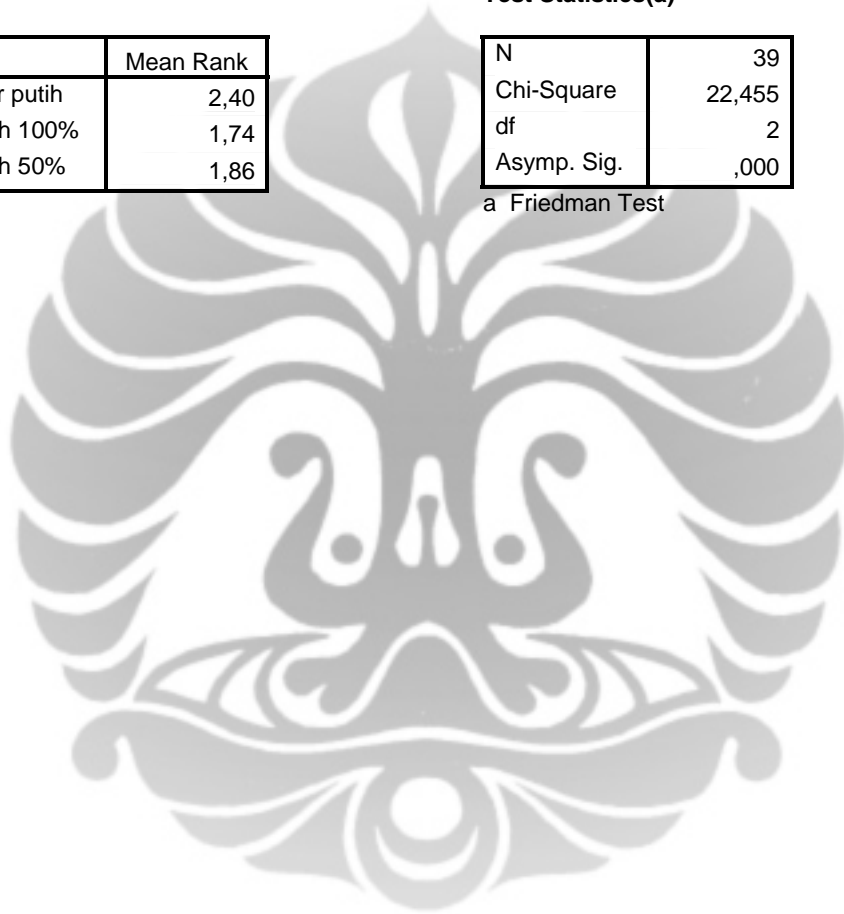
Ranks

	Mean Rank
Skor plak air putih	2,40
Skor plak teh 100%	1,74
Skor plak teh 50%	1,86

Test Statistics(a)

N	39
Chi-Square	22,455
df	2
Asymp. Sig.	,000

a. Friedman Test



Lampiran G

Hasil Uji Wilcoxon pada Permukaan Distobukal/distolabial

Ranks

		N	Mean Rank	Sum of Ranks
Skor plak teh 100% - Skor plak air putih	Negative Ranks	10(a)	6,00	60,00
	Positive Ranks	1(b)	6,00	6,00
	Ties	28(c)		
	Total	39		
Skor plak teh 50% - Skor plak air putih	Negative Ranks	8(d)	5,50	44,00
	Positive Ranks	2(e)	5,50	11,00
	Ties	29(f)		
	Total	39		
Skor plak teh 50% - Skor plak teh 100%	Negative Ranks	2(j)	3,00	6,00
	Positive Ranks	4(k)	3,75	15,00
	Ties	33(l)		
	Total	39		

- a Skor plak teh 100% < Skor plak air putih
 b Skor plak teh 100% > Skor plak air putih
 c Skor plak teh 100% = Skor plak air putih
 d Skor plak teh 50% < Skor plak air putih
 e Skor plak teh 50% > Skor plak air putih
 f Skor plak teh 50% = Skor plak air putih
 g Skor plak teh 50% < Skor plak teh 100%
 h Skor plak teh 50% > Skor plak teh 100%
 i Skor plak teh 50% = Skor plak teh 100%

Test Statistics(c)

	Skor plak teh 100% - Skor plak air putih	Skor plak teh 50% - Skor plak air putih	Skor plak teh 50% - Skor plak teh 100%
Z	-2,714(a)	-1,897(a)	-1,000(b)
Asymp. Sig. (2- tailed)	,007	,058	,317

- a Based on positive ranks.
 b Based on negative ranks.
 c Wilcoxon Signed Ranks Test

Hasil Uji Wilcoxon pada Permukaan Bukal/labial

Ranks

		N	Mean Rank	Sum of Ranks
Skor plak teh 100% - Skor plak air putih	Negative Ranks	12(a)	8,50	102,00
	Positive Ranks	4(b)	8,50	34,00
	Ties	23(c)		
	Total	39		
Skor plak teh 50% - Skor plak air putih	Negative Ranks	10(d)	7,70	77,00
	Positive Ranks	4(e)	7,00	28,00
	Ties	25(f)		
	Total	39		
Skor plak teh 50% - Skor plak teh 100%	Negative Ranks	5(j)	6,00	30,00
	Positive Ranks	6(k)	6,00	36,00
	Ties	28(l)		
	Total	39		

- a Skor plak teh 100% < Skor plak air putih
 b Skor plak teh 100% > Skor plak air putih
 c Skor plak teh 100% = Skor plak air putih
 d Skor plak teh 50% < Skor plak air putih
 e Skor plak teh 50% > Skor plak air putih
 f Skor plak teh 50% = Skor plak air putih
 g Skor plak teh 50% < Skor plak teh 100%
 h Skor plak teh 50% > Skor plak teh 100%
 i Skor plak teh 50% = Skor plak teh 100%

Test Statistics(c)

	Skor plak teh 100% - Skor plak air putih	Skor plak teh 50% - Skor plak air putih	Skor plak teh 50% - Skor plak teh 100%
Z	-2,000(a)	-1,698(a)	-,302(b)
Asymp. Sig. (2- tailed)	,046	,090	,763

a Based on positive ranks.

b Based on negative ranks.

c Wilcoxon Signed Ranks Test

Hasil Uji Wilcoxon pada Permukaan Mesiobukal/mesiolabial

Ranks

		N	Mean Rank	Sum of Ranks
Skor plak teh 100% - Skor plak air putih	Negative Ranks	4(a)	2,50	10,00
	Positive Ranks	0(b)	,00	,00
	Ties	35(c)		
	Total	39		
Skor plak teh 50% - Skor plak air putih	Negative Ranks	4(d)	4,00	16,00
	Positive Ranks	3(e)	4,00	12,00
	Ties	32(f)		
	Total	39		
Skor plak teh 50% - Skor plak teh 100%	Negative Ranks	1(j)	3,00	3,00
	Positive Ranks	4(k)	3,00	12,00
	Ties	34(l)		
	Total	39		

- a Skor plak teh 100% < Skor plak air putih
 b Skor plak teh 100% > Skor plak air putih
 c Skor plak teh 100% = Skor plak air putih
 d Skor plak teh 50% < Skor plak air putih
 e Skor plak teh 50% > Skor plak air putih
 f Skor plak teh 50% = Skor plak air putih
 g Skor plak teh 50% < Skor plak teh 100%
 h Skor plak teh 50% > Skor plak teh 100%
 i Skor plak teh 50% = Skor plak teh 100%

Test Statistics(c)

	Skor plak teh 100% - Skor plak air putih	Skor plak teh 50% - Skor plak air putih	Skor plak teh 50% - Skor plak teh 100%
Z	-2,000(a)	-,378(a)	-1,342(b)
Asymp. Sig. (2- tailed)	,046	,705	,180

- a Based on positive ranks.
 b Based on negative ranks.
 c Wilcoxon Signed Ranks Test

Hasil Uji Wilcoxon pada Permukaan Distopalatal/distolingual

Ranks

		N	Mean Rank	Sum of Ranks
Skor plak teh 100% - Skor plak air putih	Negative Ranks	10(a)	8,00	80,00
	Positive Ranks	5(b)	8,00	40,00
	Ties	24(c)		
	Total	39		
Skor plak teh 50% - Skor plak air putih	Negative Ranks	12(d)	7,00	84,00
	Positive Ranks	1(e)	7,00	7,00
	Ties	26(f)		
	Total	39		
Skor plak teh 50% - Skor plak teh 100%	Negative Ranks	7(j)	4,50	31,50
	Positive Ranks	1(k)	4,50	4,50
	Ties	31(l)		
	Total	39		

- a Skor plak teh 100% < Skor plak air putih
 b Skor plak teh 100% > Skor plak air putih
 c Skor plak teh 100% = Skor plak air putih
 d Skor plak teh 50% < Skor plak air putih
 e Skor plak teh 50% > Skor plak air putih
 f Skor plak teh 50% = Skor plak air putih
 g Skor plak teh 50% < Skor plak teh 100%
 h Skor plak teh 50% > Skor plak teh 100%
 i Skor plak teh 50% = Skor plak teh 100%

Test Statistics(c)

	Skor plak teh 100% - Skor plak air putih	Skor plak teh 50% - Skor plak air putih	Skor plak teh 50% - Skor plak teh 100%
Z	-1,291(a)	-3,051(a)	-2,121(a)
Asymp. Sig. (2- tailed)	,197	,002	,034

- a Based on positive ranks.
 b Based on negative ranks.
 c Wilcoxon Signed Ranks Test

Hasil Uji Wilcoxon pada Permukaan Palatal/lingual

Ranks

		N	Mean Rank	Sum of Ranks
Skor plak teh 100% - Skor plak air putih	Negative Ranks	11(a)	6,55	72,00
	Positive Ranks	1(b)	6,00	6,00
	Ties	27(c)		
	Total	39		
Skor plak teh 50% - Skor plak air putih	Negative Ranks	14(d)	8,57	120,00
	Positive Ranks	2(e)	8,00	16,00
	Ties	23(f)		
	Total	39		
Skor plak teh 50% - Skor plak teh 100%	Negative Ranks	5(j)	4,50	22,50
	Positive Ranks	3(k)	4,50	13,50
	Ties	31(l)		
	Total	39		

- a Skor plak teh 100% < Skor plak air putih
 b Skor plak teh 100% > Skor plak air putih
 c Skor plak teh 100% = Skor plak air putih
 d Skor plak teh 50% < Skor plak air putih
 e Skor plak teh 50% > Skor plak air putih
 f Skor plak teh 50% = Skor plak air putih
 g Skor plak teh 50% < Skor plak teh 100%
 h Skor plak teh 50% > Skor plak teh 100%
 i Skor plak teh 50% = Skor plak teh 100%

Test Statistics(c)

	Skor plak teh 100% - Skor plak air putih	Skor plak teh 50% - Skor plak air putih	Skor plak teh 50% - Skor plak teh 100%
Z	-2,840(a)	-2,982(a)	-,707(a)
Asymp. Sig. (2- tailed)	,005	,003	,480

- a Based on positive ranks.
 b Based on negative ranks.
 c Wilcoxon Signed Ranks Test

Hasil Uji Wilcoxon pada Permukaan Mesiopalatal/mesiolingual

Ranks

		N	Mean Rank	Sum of Ranks
Skor plak teh 100% - Skor plak air putih	Negative Ranks	17(a)	9,00	153,00
	Positive Ranks	0(b)	,00	,00
	Ties	22(c)		
	Total	39		
Skor plak teh 50% - Skor plak air putih	Negative Ranks	16(d)	9,50	152,00
	Positive Ranks	2(e)	9,50	19,00
	Ties	21(f)		
	Total	39		
Skor plak teh 50% - Skor plak teh 100%	Negative Ranks	3(j)	5,00	15,00
	Positive Ranks	6(k)	5,00	30,00
	Ties	30(l)		
	Total	39		

- a Skor plak teh 100% < Skor plak air putih
- b Skor plak teh 100% > Skor plak air putih
- c Skor plak teh 100% = Skor plak air putih
- d Skor plak teh 50% < Skor plak air putih
- e Skor plak teh 50% > Skor plak air putih
- f Skor plak teh 50% = Skor plak air putih
- g Skor plak teh 50% < Skor plak teh 100%
- h Skor plak teh 50% > Skor plak teh 100%
- i Skor plak teh 50% = Skor plak teh 100%

Test Statistics(c)

	Skor plak teh 100% - Skor plak air putih	Skor plak teh 50% - Skor plak air putih	Skor plak teh 50% - Skor plak teh 100%
Z	-4,123(a)	-3,300(a)	-1,000(b)
Asymp. Sig. (2- tailed)	,000	,001	,317

- a Based on positive ranks.
- b Based on negative ranks.
- c Wilcoxon Signed Ranks Test

Lampiran H

Berdasarkan penelitian Bokuchava dan Skobeleva (1969) (disitasi dari Syah Andi NA, 2006³) diketahui bahwa kadar katekin dalam ECg sebesar 3-6% berat kering teh. Sedangkan kadar katekin dalam EGCg sebesar 7-13% berat kering teh.

Perhitungan dalam penelitian ini:

2 gram teh hijau KD + 150 ml air

Kadar katekin ECg dalam larutan teh hijau seduh konsentrasi 100% = 0,4 - 0,8 mg/ml, didapat dari:

- $\frac{3\% \times 2 \times 1000 \text{ mg}}{150 \text{ ml}} = 0,4 \text{ mg/ml}$
- $\frac{6\% \times 2 \times 1000 \text{ mg}}{150 \text{ ml}} = 0,8 \text{ mg/ml}$

Kadar katekin EGCg dalam larutan teh hijau seduh konsentrasi 100% = 0,933 – 1,733 mg/ml, didapat dari:

- $\frac{7\% \times 2 \times 1000 \text{ mg}}{150 \text{ ml}} = 0,933 \text{ mg/ml}$
- $\frac{13\% \times 2 \times 1000 \text{ mg}}{150 \text{ ml}} = 1,733 \text{ mg/ml}$

Kesimpulan:

- Kadar katekin di dalam larutan teh hijau seduh konsentrasi **100%** = **1,3 – 2,533 mg/ml**
- Kadar katekin di dalam larutan teh hijau seduh konsentrasi **50%** = $\frac{1,3 - 2,533 \text{ mg/ml}}{2} = 0,65 - 1,266 \text{ mg/ml}$

Lampiran I:



Gambar H.1. Alat dan bahan



Gambar H.2. Subyek menyikat gigi



Gambar H.3. Pembersihan sisa plak gigi



Gambar H.4. Subyek berkumur



Gambar H.5. Makanan untuk subyek



Gambar H.6. Pemeriksaan plak gigi subyek

Lampiran D:

No.	Skor plak air putih																				
	16						21						24/25								
	DB/DL	B/L	MB/ML	DP/Dii	P/Li	MP/Mii	DB/DL	B/L	MB/ML	DP/Dii	P/Li	MP/Mii	DB/DL	B/L	MB/ML	DP/Dii	P/Li	MP/Mii	DB/DL	B/L	ME
1	0	0	0	1	1	1	1	0	1	0	0	1	1	0	0	0	0	1	0	0	
2	0	0	1	0	0	0	0	1	2	1	0	0	0	0	1	0	0	0	0	0	
3	2	0	1	2	2	2	2	1	1	1	0	2	2	1	0	2	1	0	2	0	
4	1	0	0	1	0	1	2	2	1	1	0	1	2	0	1	1	0	1	1	1	
5	1	1	1	1	0	1	1	0	0	0	0	2	0	0	0	0	1	2	1	0	
6	0	0	0	1	2	2	0	0	1	0	0	1	1	0	0	0	2	0	2	0	
7	1	1	2	0	1	1	1	0	0	1	1	2	0	1	0	1	0	0	1	1	
8	1	0	0	1	2	2	1	0	1	1	0	1	0	0	0	0	1	1	2	0	
9	1	0	1	1	0	0	1	0	0	0	0	1	1	0	0	1	0	1	0	1	
10	1	0	2	0	1	1	0	0	2	0	1	1	0	1	1	1	2	1	0	0	
11	2	0	1	1	1	1	1	0	0	1	2	2	1	2	2	1	0	1	0	2	
12	1	0	1	0	2	2	1	0	1	2	0	2	0	0	0	1	0	2	1	0	
13	1	1	0	1	2	1	1	0	1	0	1	1	1	0	0	0	0	0	2	1	
14	1	1	1	0	1	1	0	0	0	1	0	1	0	1	1	0	0	0	1	0	
15	0	0	0	0	0	0	0	0	0	0	1	1	0	1	1	1	0	0	1	0	
16	1	0	1	1	1	1	0	0	1	1	1	1	2	0	0	0	0	0	2	0	
17	0	2	1	1	2	1	1	1	0	0	0	1	0	0	1	2	2	2	2	1	
18	1	1	1	2	0	1	0	0	1	2	1	1	0	0	0	2	1	2	0	0	
19	0	1	0	1	0	1	1	0	1	0	0	1	0	0	1	0	0	0	0	0	
20	0	0	0	1	0	0	0	0	1	1	1	2	1	0	1	0	0	0	2	0	
21	2	2	1	1	0	1	1	0	1	2	0	1	2	0	0	2	0	2	2	0	
22	2	0	1	2	1	2	1	0	1	1	2	1	1	1	1	1	0	2	1	1	
23	0	0	1	0	0	2	2	2	1	0	0	1	0	0	0	1	0	2	0	0	
24	0	0	0	0	1	1	1	1	1	2	0	2	0	0	0	0	0	1	1	0	
25	0	1	1	0	1	2	1	0	1	0	0	1	0	0	1	0	0	0	1	0	
26	0	0	0	0	0	1	0	0	2	1	0	1	0	0	0	1	0	0	1	0	
27	2	0	1	0	0	0	1	0	0	0	0	0	0	0	0	1	0	1	2	1	
28	1	1	1	1	1	0	0	0	0	1	0	0	1	0	0	1	0	0	1	0	
29	0	1	0	1	0	1	2	0	1	0	0	1	0	0	1	0	1	0	0	0	
30	2	2	1	1	2	2	0	1	2	0	1	1	1	1	1	2	1	2	1	0	
31	1	0	0	0	0	0	1	1	1	1	0	2	0	0	0	0	0	1	2	2	
32	1	0	0	0	0	0	1	0	0	1	1	0	0	0	0	0	0	0	1	1	

33	1	0	1	2	1	1	0	1	1	1	1	1	1	1	1	1	1	1	1	2	2
34	1	0	1	0	0	1	2	1	1	0	0	0	1	1	1	0	0	1	1	1	1
35	0	0	0	0	1	0	2	0	0	1	0	0	1	1	1	1	0	2	0	0	
36	1	0	1	1	0	1	0	0	0	1	0	0	0	0	0	1	0	1	1	2	
37	1	0	1	1	1	1	0	0	1	1	0	1	1	1	1	0	0	1	0	1	
38	0	0	1	1	1	1	1	1	1	0	0	1	1	0	0	1	0	2	1	0	
39	0	0	0	0	0	0	0	0	0	1	0	1	0	0	0	1	0	2	0	0	

No.	Skor plak teh100%																							
	16						21						24/25						36					
	DB/DL	B/L	MB/ML	DP/Dii	P/Li	MP/Mii	DB/DL	B/L	MB/ML	DP/Dii	P/Li	MP/Mii	DB/DL	B/L	MB/ML	DP/Dii	P/Li	MP/Mii	DB/DL	B/L	MB/ML	DP/Dii	P/Li	MP/M
1	0	1	0	0	0	0	0	2	0	1	0	0	0	0	0	0	0	0	2	1	1	1	1	1
2	1	0	0	1	0	0	0	0	0	1	0	0	0	0	0	0	1	0	0	0	0	1	0	1
3	1	0	0	0	0	0	1	0	0	1	0	1	0	0	0	1	0	0	1	1	0	1	1	1
4	0	1	0	1	1	1	1	0	1	1	0	1	0	0	1	1	1	1	0	1	1	1	0	0
5	1	0	1	0	1	0	0	0	0	0	0	1	1	0	0	0	0	0	1	0	1	1	0	1
6	0	0	0	0	1	0	0	0	1	2	0	1	1	0	0	0	1	1	0	0	1	1	1	1
7	1	0	0	0	1	1	0	0	0	1	0	1	1	0	0	1	0	1	1	1	1	0	0	1
8	1	0	1	0	1	1	0	0	1	0	0	1	1	0	1	0	0	1	1	1	1	2	1	1
9	1	0	0	0	0	2	0	1	0	1	0	0	1	0	1	1	0	1	1	0	1	2	1	1
10	1	0	0	1	0	1	0	0	1	0	0	1	0	1	1	1	1	0	1	2	1	1	1	1
11	0	0	0	0	1	0	0	0	0	2	0	1	0	0	1	2	0	2	0	1	0	1	1	1
12	0	0	0	0	1	1	1	1	1	1	0	1	1	0	1	1	0	0	1	0	1	0	1	1
13	1	0	0	1	1	0	0	0	1	0	0	1	1	0	1	1	0	1	1	1	1	0	1	0
14	0	0	1	0	1	1	0	0	0	0	0	1	1	0	1	0	0	0	0	0	0	2	2	0
15	0	1	1	0	0	0	1	1	0	0	0	0	1	0	0	1	0	0	0	0	1	0	0	1
16	1	0	0	1	0	0	1	1	1	1	0	1	0	0	1	1	0	0	1	1	0	2	0	1
17	1	0	0	1	0	1	0	1	1	0	0	0	0	0	0	1	1	1	1	0	1	0	0	1
18	0	0	1	0	1	1	0	0	2	2	1	2	0	0	0	0	1	1	0	0	0	1	1	1
19	1	0	0	1	1	0	1	1	1	1	0	1	0	0	1	1	0	0	0	1	1	1	0	2
20	0	0	1	1	0	0	0	0	0	0	0	1	0	0	0	1	0	0	2	0	1	0	0	1
21	2	1	0	0	0	1	1	1	1	1	0	1	0	0	0	1	0	0	1	0	0	1	1	1
22	1	1	1	1	0	2	1	0	1	1	0	1	2	0	1	1	0	1	1	1	0	1	0	1
23	1	0	1	0	0	1	1	0	1	1	0	1	1	0	1	1	0	1	1	0	1	1	1	1
24	1	0	1	1	1	0	0	1	1	1	0	1	1	0	0	0	0	0	1	0	0	1	1	1

25	0	0	0	1	1	1	0	0	1	0	0	0	0	0	0	0	0	1	1	0	1	0	0	1	
26	1	1	1	0	0	0	1	0	1	1	0	1	1	0	0	1	0	1	0	0	0	0	1	1	1
27	1	0	0	0	0	0	0	0	0	0	0	1	1	0	0	0	0	0	1	1	1	0	0	1	
28	0	1	1	0	0	1	0	0	1	1	0	1	0	0	0	1	0	0	1	1	0	1	1	0	
29	1	0	0	1	0	0	0	0	0	0	0	1	0	0	0	0	0	0	0	0	1	0	1	1	
30	1	0	1	1	0	1	1	0	1	1	0	1	1	0	1	1	1	1	1	1	1	0	1	1	
31	1	0	1	1	1	1	1	0	1	1	0	0	1	0	0	0	1	1	0	0	1	0	0	1	
32	1	1	1	0	0	0	0	0	0	1	1	0	0	0	0	1	1	0	1	0	2	2	1	1	
33	1	1	1	1	0	1	1	1	1	0	0	0	1	1	0	1	1	1	1	1	1	1	1	1	
34	1	0	0	0	0	1	1	0	1	0	0	0	1	0	0	0	0	1	0	0	0	1	1	1	
35	1	0	0	0	0	1	1	0	1	1	0	1	1	0	0	0	1	1	1	0	1	1	1	1	
36	0	0	1	0	0	1	1	0	0	0	0	0	1	0	0	1	1	0	2	1	1	0	0	1	
37	1	0	0	0	0	0	0	0	0	0	1	0	0	0	0	0	0	0	0	0	0	0	1	0	
38	0	0	0	1	1	0	1	0	1	0	0	0	0	0	0	1	0	1	0	0	0	1	1	0	
39	0	0	1	0	1	1	0	0	0	1	0	1	1	0	0	1	0	0	1	0	0	1	2	1	

No.	Skor plak teh50%																							
	16						21						24/25						36					
	DB/DL	B/L	MB/ML	DP/Dii	P/Li	MP/Mii	DB/DL	B/L	MB/ML	DP/Dii	P/Li	MP/Mii	DB/DL	B/L	MB/ML	DP/Dii	P/Li	MP/Mii	DB/DL	B/L	MB/ML	DP/Dii	P/Li	MP/Mii
1	0	0	0	1	0	0	1	0	0	0	1	0	1	1	1	0	0	1	1	1	2	1	1	0
2	0	0	0	0	0	1	1	1	1	0	0	0	0	0	0	1	0	1	0	0	0	0	0	0
3	0	1	0	1	1	1	0	0	0	1	0	0	0	0	0	1	0	1	1	0	1	1	1	1
4	1	0	0	0	1	1	1	0	1	1	0	1	0	1	1	1	1	0	1	1	0	1	1	1
5	1	0	1	0	1	2	0	0	0	1	0	1	0	1	0	2	1	1	1	0	0	0	0	1
6	1	0	0	0	1	1	0	1	0	0	0	1	0	0	0	1	0	0	0	0	1	1	1	1
7	0	0	1	0	0	0	0	0	0	0	1	0	1	0	0	0	0	1	1	1	1	1	0	1
8	0	1	0	1	1	1	1	0	1	1	0	0	2	0	1	0	0	2	1	1	0	1	0	1
9	0	0	0	1	1	0	0	1	0	1	0	1	1	0	1	0	1	1	1	1	2	1	2	1
10	1	0	1	0	1	1	0	0	0	0	0	1	1	0	2	1	0	1	1	2	1	1	1	1
11	1	0	1	1	1	1	0	0	0	1	1	1	0	0	1	1	1	1	1	0	0	1	1	1
12	1	0	1	1	1	0	0	0	1	0	0	0	1	0	0	1	0	1	0	1	0	1	0	1
13	0	0	1	1	1	0	0	0	0	0	0	1	1	0	1	1	0	1	1	1	0	1	0	0
14	0	0	0	0	0	1	0	0	1	1	0	0	1	0	0	1	0	1	1	0	1	0	1	1

15	0	1	1	2	0	0	1	0	0	0	0	0	2	0	2	2	0	1	0	0	1	1	0	1
16	1	0	1	0	0	1	1	0	1	1	0	1	0	0	0	0	0	1	0	0	0	0	0	0
17	2	0	2	0	0	1	1	1	1	1	1	1	0	0	1	1	1	1	0	0	1	1	0	1
18	1	0	1	1	0	0	1	0	1	1	0	1	0	0	0	0	0	0	1	0	0	1	1	1
19	0	0	0	0	0	0	0	0	0	0	0	1	1	0	1	0	0	1	0	0	0	0	1	0
20	2	0	1	0	0	0	0	0	0	0	0	1	0	0	0	0	0	0	0	0	1	0	0	1
21	0	1	1	1	0	1	0	0	1	1	0	1	0	1	0	1	0	1	1	0	0	0	0	0
22	0	1	1	0	0	1	0	0	1	0	0	1	1	0	1	1	0	1	1	1	1	0	0	0
23	0	0	1	0	0	0	0	0	0	1	0	1	2	0	1	1	0	1	0	0	0	1	0	1
24	0	0	0	1	1	2	2	0	1	1	0	0	0	0	0	1	0	1	2	0	1	1	1	0
25	0	0	1	0	0	1	0	1	1	1	1	1	0	0	1	1	0	1	1	0	1	1	1	1
26	1	0	1	0	0	0	1	0	2	1	0	0	1	1	0	1	0	1	1	0	1	1	1	1
27	1	0	1	1	0	1	0	0	1	0	1	0	0	0	0	1	1	1	1	1	0	0	1	2
28	0	0	0	0	0	0	0	0	0	0	0	1	0	0	0	1	0	0	0	0	0	1	0	1
29	1	0	1	0	0	1	0	0	0	0	0	0	0	0	0	0	0	0	1	1	1	2	1	1
30	0	0	1	1	0	1	0	0	0	0	0	0	1	0	1	1	0	0	1	0	1	1	1	1
31	1	0	1	0	1	0	0	0	1	1	0	1	1	0	1	0	0	0	0	1	0	1	0	1
32	1	0	1	0	1	0	0	0	0	2	0	1	0	0	0	2	0	0	2	1	1	2	1	1
33	1	1	1	0	0	1	0	1	1	0	0	0	1	0	1	1	1	0	1	1	1	1	1	1
34	1	0	0	1	0	1	1	0	1	0	0	0	1	0	0	1	0	0	0	1	0	0	1	1
35	0	0	1	1	0	1	0	0	1	0	0	1	1	0	0	1	1	1	1	0	1	1	1	1
36	0	0	0	2	1	1	0	0	1	0	0	1	0	1	0	1	0	1	1	1	0	0	1	1
37	1	1	1	1	1	1	1	0	1	0	1	1	1	0	2	2	1	1	2	1	1	0	1	1
38	1	0	1	0	0	1	0	0	1	1	0	1	0	0	0	1	0	0	0	0	1	1	0	1
39	0	1	0	0	1	0	0	0	0	1	0	1	1	0	0	0	1	1	1	0	0	1	1	1