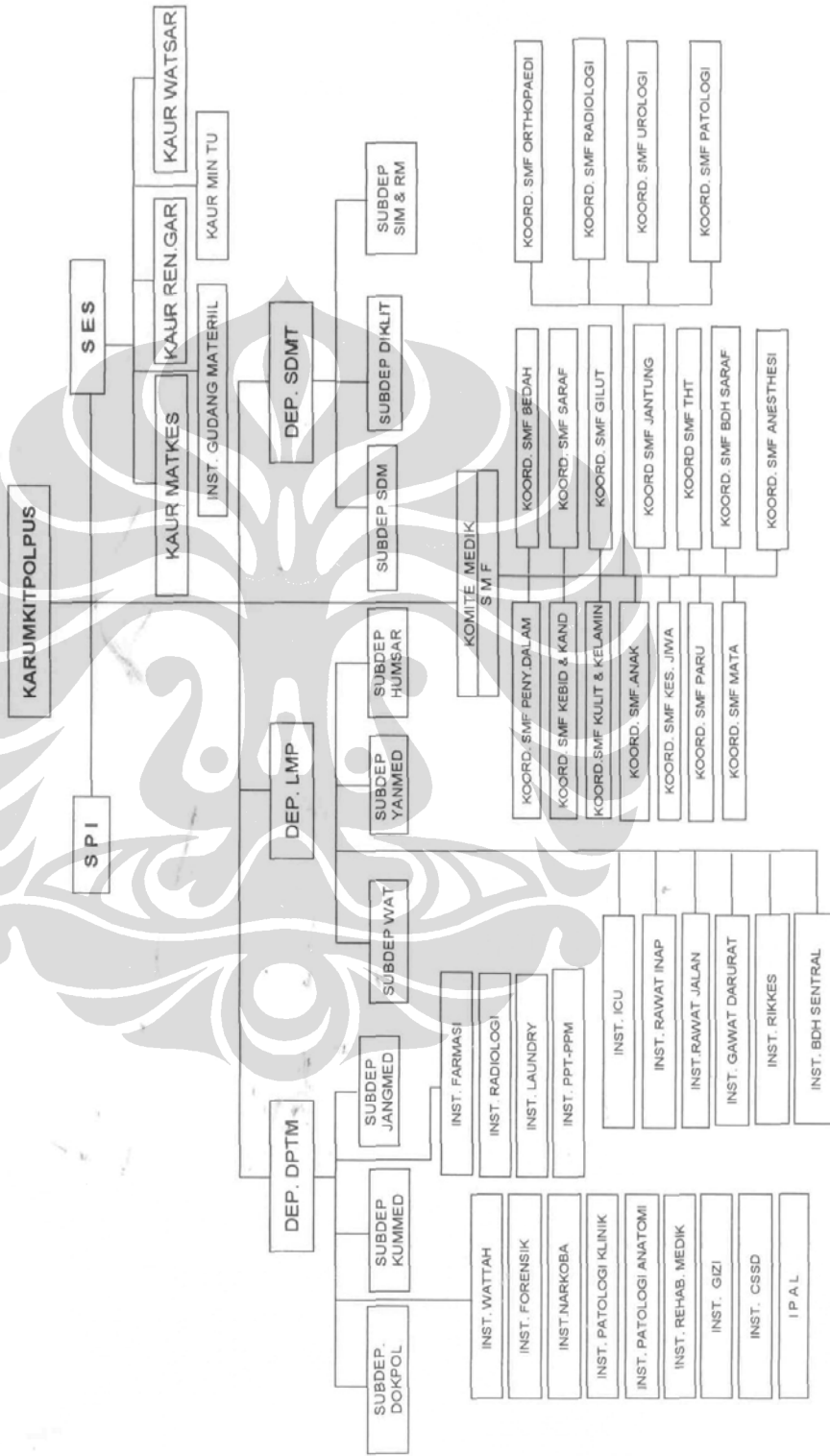


STRUKTUR ORGANISASI RUMKITPOLPUS R. SUKANTO

LAMPIRAN 'K' KEPUTUSAN KAPOLRI
NO. POL. / 53 / X / 2002
TANGGAL 17 OKTOBER 2002



Lampiran 2



UNIVERSITAS INDONESIA
FAKULTAS KESEHATAN MASYARAKAT
PEMINATAN MANAJEMEN RUMAH SAKIT
 Kampus Baru Universitas Indonesia Depok, Kotak Pos 16424 Telepon :
 7864975, Fax : 7863472

Kuesioner Penelitian

Penilaian Kinerja Perawat di Unit Rawat Inap Rumkitpolpus RS Sukanto Tahun 2009

Maksud:

Untuk mengetahui tingkat kinerja perawat di unit rawat inap Rumkitpolpus RS Sukanto

Tujuan:

Untuk meningkatkan efisiensi dan efektivitas kinerja perawat di unit rawat inap Rumkitpolpus RS Sukanto

Cara pengisian kuisisioner:

- f. Bacalah seluruh pertanyaan secara cermat dan teliti
- g. Seluruh pertanyaan pada kuisisioner ini dijawab langsung oleh responden dengan cara membubuhkan tanda (√) pada kolom jawaban yang telah disediakan. Kecuali No. Responden diisi oleh petugas.
- h. Diharapkan kesediaannya untuk menjawab setiap pertanyaan dengan sejujurnya sesuai dengan kenyataan yang ada tanpa mempengaruhi penilaian kepegawaian anda
- i. Untuk menjawab seluruh pertanyaan pada kuisisioner ini, anda diperbolehkan untuk meminta bantuan cara pengisian kepada petugas.

Pernyataan Kesediaan Responden

Dengan ini saya menyatakan tidak keberatan untuk menjadi responden dalam penelitian ini tanpa mempengaruhi penilaian kepegawaian saya.

Jakarta, 2009

Ttd

Kuisisioner A:

No. Responden: _____

Tanggal Lahir : ____/____/____

Pendidikan Keperawatan : SPK AKPER S1

Keperawatan

Status Kawin : Menikah
 Belum menikah

Jumlah Tanggungan : ____ orang

Lama Bekerja : ____ bln/th

Keterangan:

Pilihlah salah satu jawaban yang anda anggap paling sesuai dengan pendapat anda, sebagai berikut:

SS : Sangat Setuju

S : Setuju

TS : Tidak Setuju

STS : Sangat Tidak Setuju

Kepemimpinan:

No.	Pertanyaan	SS	S	TS	STS
1.	Pimpinan (Ka. Ruangan) membagi tugas secara merata				
2.	Pimpinan selalu bertindak pilih kasih kepada perawat				
3.	Pimpinan mampu menciptakan hubungan yang harmonis dengan perawat				
4.	Pimpinan kurang memberikan penilaian setelah perawat pelaksana melakukan tugas-tugas keperawatan				
5.	Pimpinan memberikan penilaian setelah perawat pelaksana melakukan tugas-tugas keperawatan				

6.	Pimpinan tidak memberikan informasi yang jelas dalam memberikan tugas kepada bawahannya				
7.	Pimpinan mampu membimbing untuk meningkatkan keahlian tiap perawat				
8.	Pimpinan kurang mampu menggugah semangat kerja perawat				
9.	Pimpinan menerima dan mempertimbangkan saran bawahan				
10.	Pimpinann tidak semata-mata menyerahkan tanggung jawab kepada perawat dalam melaksanakan asuhan keperawatan				

Insentif:

No.	Pertanyaan	SS	S	TS	STS
1.	Insentif yang diterima di rumah sakit ini sesuai dengan beban kerja saudara				
2.	Rumah sakit tidak memiliki ketentuan yang jelas sebagai dasar pemberian insentif				
3.	Pembagian insentif dari rumah sakit ini memenuhi asas keadilan				
4.	Pembayaran insentif oleh rumah sakit tidak dilakukan tepat waktu				
5.	Insentif yang diterima dari pihak rumah sakit selama ini akan mendorong anda bekerja lebih giat				
6.	Anda tidak menerima insentif yang sesuai dengan prestasi kerja.				

Beban Kerja:

No.	Pertanyaan	SS	S	TS	STS
1.	Jumlah pasien yang dirawat diruang tempat anda bekerja tidak sebanding dengan jumlah tenaga perawat yang ada				
2.	Anda masih punya waktu untuk melakukan tahap-tahap asuhan keperawatan				
3.	Anda tidak punya waktu cukup untuk beristirahat				
4.	Selama bekerja anda masih sempat melakukan kegiatan lain diluar tugas maupun istirahat				
5.	Anda selalu mengerjakan tugas yang seharusnya dikerjakan oleh dokter seperti menulis resume pemeriksaan untuk pasien				

Supervisi:

No.	Pertanyaan	SS	S	TS	STS
1.	Supervisi dilakukan secara berkala dengan waktu yang ditetapkan				
2.	Pada saat supervisi anda tidak merasakan manfaatnya bagi kemajuan anda				
3.	Atasan/Ka. Ruangan di rumah sakit member tanggapan apabila anda berkonsultasi				
4.	Anda mendapatkan bimbingan teknis dalam bekerja dari atasan di rumah sakit ini				
5.	Arahan dan bimbingan yang diberikan oleh atasan saat supervisi dapat dimengerti dengan baik				

Kuisisioner B:

Kinerja perawat dengan menilai asuhan keperawatan yang dipersepsikan oleh perawat

Keterangan:

Pilihlah salah satu jawaban yang anda anggap paling sesuai dengan pendapat anda, sebagai berikut:

TP : Tidak Pernah

JR : Jarang

SR : Sering

SL : Selalu

No.	Pertanyaan	TP	JR	SR	SL
1.	Sering melakukan pengkajian pada setiap pasien untuk mengidentifikasi kebutuhan asuhan keperawatan				
2.	Saya melakukan pengkajian kebutuhan psikologi setiap pasien				
3.	Saya melakukan pengkajian kebutuhan sosial setiap pasien				
4.	Saya melakukan pengkajian kebutuhan spiritual setiap pasien				
5.	Saya melibatkan pasien/keluarga dalam proses wawancara asuhan keperawatan				
6.	Saya melakukan pengukuran tanda-tanda vital untuk memperoleh informasi tentang status kesehatan pasien				
7.	Saya menggunakan hasil pemeriksaan laboratorium dan sejenisnya yang tercatat dalam rekam medis pasien				
8.	Saya menganalisa data lebih lanjut untuk merumuskan diagnosa keperawatan				
9.	Saya menganalisa masalah keperawatan yang mencerminkan masalah, penyakit, tanda dan gejala				
10.	Diagnosa keperawatan yang saya buat mengacu pada standar asuhan keperawatan				

No.	Pertanyaan	TP	JR	SR	SL
11.	Saya merumuskan diagnosa keperawatan yang actual				
12.	Saya merumuskan diagnosa keperawatan yang resiko/potensial				
13.	Saya merumuskan diagnosa keperawatan dengan tepat berdasarkan data pengkajian				
14.	Saya membuat rencana keperawatan berdasarkan urutan prioritas (urutan masalah)				
15.	Saya menetapkan prioritas masalah mengacu pada respon dan tingkat pemenuhan kebutuhan pasien				
16.	Saya menyusun rencana keperawatan yang sesuai dengan kebutuhan pasien sehingga memungkinkan tercapainya kebutuhan pasien				
17.	Saya membuat rencana tentang hasil yang diharapkan/tujuan yang realistic bagi pasien				
18.	Saya menyusun rencana tindakan keperawatan dengan memperhatikan kerjasama dengan tim kesehatan lain				
19.	Saya memberikan asuhan keperawatan kepada pasien dengan berpedoman pada rencana keperawatan pasien				
20.	Saya menerapkan komunikasi terapeutik saat berinteraksi dengan pasien dan keluarga				
21.	Saya melakukan tindakan keperawatan kepada pasien mengacu pada standar asuhan keperawatan dan standar prosedur yang ada ditempat kerja				
22.	Saya mengamati respon pasien terhadap tindakan keperawatan yang diterima pasien				
23.	Saya memperhatikan kebutuhan ruang perawatan yang diterima pasien				
24.	Saya merawat pasien dengan tetap memperhatikan kenyamanan dan keleluasaan pribadi pasien				

No.	Pertanyaan	TP	JR	SR	SL
25.	Saya melakukan koordinasi dengan anggota kesehatan lain dalam memberikan asuhan keperawatan	TP	JR	SR	SL
26.	Saya memberikan pendidikan kesehatan yang diperlukan pasien selama dirawat				
27.	Saya melibatkan pasien/keluarga secara langsung dalam pengambilan keperawatan tentang asuhan keperawatan pasien				
28.	Saya memberikan dukungan kepada pasien kearah perubahan prilaku yang sehat (konstruktif)				
29.	Saya melakukan evaluasi keefektifan tindakan keperawatan untuk mengatasi masalah keperawatan sesuai dengan hasil yang diharapkan				
30.	Saya melakukan perubahan/modifikasi terhadap rencana tindakan sesuai dengan perubahan kebutuhan pasien				
31.	Saya mengevaluasi perkembangan kesehatan pasien dikaitkan dengan hasil yang diharapkan				
32.	Saya mendokumentasikan tindakan keperawatan mengacu pada standar pendokumentasian yang ada di tempat kerja				
33.	Saya mencatat tindakan keperawatan yang dilaksanakan pada format yang tersedia				
34.	Saya mencatat tindakan keperawatan dan mencantumkan paraf dan nama jelas				
35.	Saya mendokumentasikan setiap tahap dalam proses keperawatan dengan tepat sesuai dengan ketentuan yang berlaku di tempat bekerja.				

♥♥ Terima Kasih ♥♥

∞ Semoga Allah SWT mambalas kebaikan anda ∞

Frequency Table

usia

	Frequency	Percent	Valid Percent	Cumulative Percent
Valid 21	1	1.4	1.4	1.4
22	1	1.4	1.4	2.7
23	4	5.4	5.4	8.1
24	3	4.1	4.1	12.2
25	9	12.2	12.2	24.3
26	4	5.4	5.4	29.7
27	6	8.1	8.1	37.8
28	10	13.5	13.5	51.4
29	5	6.8	6.8	58.1
30	5	6.8	6.8	64.9
31	1	1.4	1.4	66.2
32	3	4.1	4.1	70.3
34	1	1.4	1.4	71.6
35	1	1.4	1.4	73.0
37	1	1.4	1.4	74.3
38	1	1.4	1.4	75.7
39	2	2.7	2.7	78.4
40	5	6.8	6.8	85.1
41	3	4.1	4.1	89.2
45	2	2.7	2.7	91.9
46	2	2.7	2.7	94.6
49	2	2.7	2.7	97.3
50	1	1.4	1.4	98.6
63	1	1.4	1.4	100.0
Total	74	100.0	100.0	

didik

	Frequency	Percent	Valid Percent	Cumulative Percent
Valid SPK	23	31.1	31.1	31.1
AKPER	48	64.9	64.9	95.9
S1 Keperawatan	3	4.1	4.1	100.0
Total	74	100.0	100.0	

status_kawin

	Frequency	Percent	Valid Percent	Cumulative Percent
Valid menikah	60	81.1	81.1	81.1
belum menikah	14	18.9	18.9	100.0
Total	74	100.0	100.0	

jml_tanggungan

		Frequency	Percent	Valid Percent	Cumulative Percent
Valid	1	28	37.8	50.0	50.0
	2	14	18.9	25.0	75.0
	3	7	9.5	12.5	87.5
	4	6	8.1	10.7	98.2
	5	1	1.4	1.8	100.0
	Total	56	75.7	100.0	
Missing	System	18	24.3		
Total		74	100.0		

lm_bekerja

		Frequency	Percent	Valid Percent	Cumulative Percent	
Valid	1	2	2.7	2.7	2.7	
	2	7	9.5	9.6	12.3	
	3	9	12.2	12.3	24.7	
	4	3	4.1	4.1	28.8	
	5	6	8.1	8.2	37.0	
	6	4	5.4	5.5	42.5	
	7	7	9.5	9.6	52.1	
	8	4	5.4	5.5	57.5	
	9	1	1.4	1.4	58.9	
	10	2	2.7	2.7	61.6	
	11	1	1.4	1.4	63.0	
	12	1	1.4	1.4	64.4	
	13	5	6.8	6.8	71.2	
	14	1	1.4	1.4	72.6	
	15	3	4.1	4.1	76.7	
	16	3	4.1	4.1	80.8	
	17	1	1.4	1.4	82.2	
	18	2	2.7	2.7	84.9	
	19	1	1.4	1.4	86.3	
	22	3	4.1	4.1	90.4	
	24	1	1.4	1.4	91.8	
	25	1	1.4	1.4	93.2	
	27	3	4.1	4.1	97.3	
	31	1	1.4	1.4	98.6	
	35	1	1.4	1.4	100.0	
	Total		73	98.6	100.0	
	Missing	System	1	1.4		
	Total		74	100.0		

kepemimpinan1

		Frequency	Percent	Valid Percent	Cumulative Percent
Valid	STS	1	1.4	1.4	1.4
	TS	5	6.8	6.8	8.1
	S	46	62.2	62.2	70.3
	SS	22	29.7	29.7	100.0
	Total	74	100.0	100.0	

kepemimpinan2

		Frequency	Percent	Valid Percent	Cumulative Percent
Valid	SS	2	2.7	2.7	2.7
	S	2	2.7	2.7	5.4
	TS	48	64.9	64.9	70.3
	STS	22	29.7	29.7	100.0
	Total	74	100.0	100.0	

kepemimpinan3

		Frequency	Percent	Valid Percent	Cumulative Percent
Valid	STS	1	1.4	1.4	1.4
	TS	6	8.1	8.1	9.5
	S	43	58.1	58.1	67.6
	SS	24	32.4	32.4	100.0
	Total	74	100.0	100.0	

kepemimpinan4

		Frequency	Percent	Valid Percent	Cumulative Percent
Valid	SS	5	6.8	6.8	6.8
	S	13	17.6	17.6	24.3
	TS	54	73.0	73.0	97.3
	STS	2	2.7	2.7	100.0
	Total	74	100.0	100.0	

kepemimpinan5

		Frequency	Percent	Valid Percent	Cumulative Percent
Valid	STS	2	2.7	2.7	2.7
	TS	10	13.5	13.5	16.2
	S	56	75.7	75.7	91.9
	SS	6	8.1	8.1	100.0
	Total	74	100.0	100.0	

kepemimpinan6

		Frequency	Percent	Valid Percent	Cumulative Percent
Valid	SS	3	4.1	4.1	4.1
	S	3	4.1	4.1	8.1
	TS	55	74.3	74.3	82.4
	STS	13	17.6	17.6	100.0
	Total	74	100.0	100.0	

kepemimpinan7

		Frequency	Percent	Valid Percent	Cumulative Percent
Valid	STS	1	1.4	1.4	1.4
	TS	8	10.8	10.8	12.2
	S	43	58.1	58.1	70.3
	SS	22	29.7	29.7	100.0
	Total	74	100.0	100.0	

kepemimpinan8

		Frequency	Percent	Valid Percent	Cumulative Percent
Valid	S	15	20.3	20.3	20.3
	TS	52	70.3	70.3	90.5
	STS	7	9.5	9.5	100.0
	Total	74	100.0	100.0	

kepemimpinan9

		Frequency	Percent	Valid Percent	Cumulative Percent
Valid	STS	3	4.1	4.1	4.1
	TS	5	6.8	6.8	10.8
	S	49	66.2	66.2	77.0
	SS	17	23.0	23.0	100.0
	Total	74	100.0	100.0	

kepemimpinan10

		Frequency	Percent	Valid Percent	Cumulative Percent
Valid	STS	4	5.4	5.4	5.4
	TS	17	23.0	23.0	28.4
	S	44	59.5	59.5	87.8
	SS	9	12.2	12.2	100.0
	Total	74	100.0	100.0	

insentif1

		Frequency	Percent	Valid Percent	Cumulative Percent
Valid	STS	19	25.7	25.7	25.7
	TS	39	52.7	52.7	78.4
	S	11	14.9	14.9	93.2
	SS	5	6.8	6.8	100.0
	Total	74	100.0	100.0	

insentif2

		Frequency	Percent	Valid Percent	Cumulative Percent
Valid	SS	8	10.8	10.8	10.8
	S	31	41.9	41.9	52.7
	TS	32	43.2	43.2	95.9
	STS	3	4.1	4.1	100.0
	Total	74	100.0	100.0	

insentif3

		Frequency	Percent	Valid Percent	Cumulative Percent
Valid	STS	12	16.2	16.2	16.2
	TS	28	37.8	37.8	54.1
	S	30	40.5	40.5	94.6
	SS	4	5.4	5.4	100.0
	Total	74	100.0	100.0	

insentif4

		Frequency	Percent	Valid Percent	Cumulative Percent
Valid	SS	4	5.4	5.4	5.4
	S	25	33.8	33.8	39.2
	TS	44	59.5	59.5	98.6
	STS	1	1.4	1.4	100.0
	Total	74	100.0	100.0	

insentif5

		Frequency	Percent	Valid Percent	Cumulative Percent
Valid	STS	4	5.4	5.4	5.4
	TS	20	27.0	27.0	32.4
	S	31	41.9	41.9	74.3
	SS	19	25.7	25.7	100.0
	Total	74	100.0	100.0	

insentif6

		Frequency	Percent	Valid Percent	Cumulative Percent
Valid	SS	6	8.1	8.1	8.1
	S	45	60.8	60.8	68.9
	TS	22	29.7	29.7	98.6
	STS	1	1.4	1.4	100.0
	Total	74	100.0	100.0	

bebankerja1

		Frequency	Percent	Valid Percent	Cumulative Percent
Valid	SS	23	31.1	31.1	31.1
	S	31	41.9	41.9	73.0
	TS	18	24.3	24.3	97.3
	STS	2	2.7	2.7	100.0
	Total	74	100.0	100.0	

bebankerja2

		Frequency	Percent	Valid Percent	Cumulative Percent
Valid	TS	10	13.5	13.5	13.5
	S	58	78.4	78.4	91.9
	SS	6	8.1	8.1	100.0
	Total	74	100.0	100.0	

bebankerja3

		Frequency	Percent	Valid Percent	Cumulative Percent
Valid	SS	7	9.5	9.5	9.5
	S	24	32.4	32.4	41.9
	TS	42	56.8	56.8	98.6
	STS	1	1.4	1.4	100.0
	Total	74	100.0	100.0	

bebankerja4

		Frequency	Percent	Valid Percent	Cumulative Percent
Valid	STS	4	5.4	5.4	5.4
	TS	34	45.9	45.9	51.4
	S	32	43.2	43.2	94.6
	SS	4	5.4	5.4	100.0
	Total	74	100.0	100.0	

bebankerja5

		Frequency	Percent	Valid Percent	Cumulative Percent
Valid	SS	8	10.8	10.8	10.8
	S	26	35.1	35.1	45.9
	TS	29	39.2	39.2	85.1
	STS	11	14.9	14.9	100.0
	Total	74	100.0	100.0	

supervisi1

		Frequency	Percent	Valid Percent	Cumulative Percent
Valid	STS	2	2.7	2.7	2.7
	TS	8	10.8	10.8	13.5
	S	42	56.8	56.8	70.3
	SS	22	29.7	29.7	100.0
	Total	74	100.0	100.0	

supervisi2

		Frequency	Percent	Valid Percent	Cumulative Percent
Valid	SS	4	5.4	5.4	5.4
	S	11	14.9	14.9	20.3
	TS	57	77.0	77.0	97.3
	STS	2	2.7	2.7	100.0
	Total	74	100.0	100.0	

supervisi3

		Frequency	Percent	Valid Percent	Cumulative Percent
Valid	TS	7	9.5	9.5	9.5
	S	52	70.3	70.3	79.7
	SS	15	20.3	20.3	100.0
	Total	74	100.0	100.0	

supervisi4

		Frequency	Percent	Valid Percent	Cumulative Percent
Valid	STS	2	2.7	2.7	2.7
	TS	12	16.2	16.2	18.9
	S	54	73.0	73.0	91.9
	SS	5	6.8	6.8	98.6
	22	1	1.4	1.4	100.0
	Total	74	100.0	100.0	

supervisi5

		Frequency	Percent	Valid Percent	Cumulative Percent
Valid	TS	11	14.9	14.9	14.9
	S	52	70.3	70.3	85.1
	SS	11	14.9	14.9	100.0
	Total	74	100.0	100.0	

totalkinerja

		Frequency	Percent	Valid Percent	Cumulative Percent
Valid	88	1	1.4	1.4	1.4
	93	1	1.4	1.4	2.7
	97	1	1.4	1.4	4.1
	98	2	2.7	2.7	6.8
	99	5	6.8	6.8	13.5
	101	1	1.4	1.4	14.9
	102	1	1.4	1.4	16.2
	103	3	4.1	4.1	20.3
	105	3	4.1	4.1	24.3
	106	1	1.4	1.4	25.7
	108	3	4.1	4.1	29.7
	109	1	1.4	1.4	31.1
	110	1	1.4	1.4	32.4
	112	1	1.4	1.4	33.8
	113	2	2.7	2.7	36.5
	114	2	2.7	2.7	39.2
	115	5	6.8	6.8	45.9
	117	1	1.4	1.4	47.3
	118	6	8.1	8.1	55.4
	121	4	5.4	5.4	60.8
	122	1	1.4	1.4	62.2
	123	2	2.7	2.7	64.9
	124	1	1.4	1.4	66.2
	126	3	4.1	4.1	70.3
	128	4	5.4	5.4	75.7
	129	2	2.7	2.7	78.4
	130	2	2.7	2.7	81.1
	132	1	1.4	1.4	82.4
	133	1	1.4	1.4	83.8
	136	4	5.4	5.4	89.2
	137	2	2.7	2.7	91.9
	138	1	1.4	1.4	93.2
	140	5	6.8	6.8	100.0
	Total	74	100.0	100.0	

Crosstabs

Case Processing Summary

	Cases					
	Valid		Missing		Total	
	N	Percent	N	Percent	N	Percent
usia1 * hslkinerja	74	100.0%	0	.0%	74	100.0%

usia1 * hslkinerja Crosstabulation

			hslkinerja		Total
			buruk	baik	
usia1	1	Count	23	26	49
		% within usia1	46.9%	53.1%	100.0%
	2	Count	12	13	25
		% within usia1	48.0%	52.0%	100.0%
Total		Count	35	39	74
		% within usia1	47.3%	52.7%	100.0%

Chi-Square Tests

	Value	df	Asymp. Sig. (2-sided)	Exact Sig. (2-sided)	Exact Sig. (1-sided)
Pearson Chi-Square	.007 ^b	1	.931		
Continuity Correction ^a	.000	1	1.000		
Likelihood Ratio	.007	1	.931		
Fisher's Exact Test				1.000	.563
Linear-by-Linear Association	.007	1	.932		
N of Valid Cases	74				

a. Computed only for a 2x2 table

b. 0 cells (.0%) have expected count less than 5. The minimum expected count is 11.82.

Risk Estimate

	Value	95% Confidence Interval	
		Lower	Upper
Odds Ratio for usia1 (1 / 2)	.958	.365	2.514
For cohort hslkinerja = buruk	.978	.590	1.620
For cohort hslkinerja = baik	1.020	.644	1.616
N of Valid Cases	74		

Crosstabs

Case Processing Summary

	Cases					
	Valid		Missing		Total	
	N	Percent	N	Percent	N	Percent
pimpin1 * hslkinerja	74	100.0%	0	.0%	74	100.0%

pimpin1 * hslkinerja Crosstabulation

			hslkinerja		Total
			buruk	baik	
pimpin1	buruk	Count	28	24	52
		% within pimpin1	53.8%	46.2%	100.0%
	baik	Count	7	15	22
		% within pimpin1	31.8%	68.2%	100.0%
Total		Count	35	39	74
		% within pimpin1	47.3%	52.7%	100.0%

Chi-Square Tests

	Value	df	Asymp. Sig. (2-sided)	Exact Sig. (2-sided)	Exact Sig. (1-sided)
Pearson Chi-Square	3.009 ^b	1	.083	.126	.069
Continuity Correction ^a	2.191	1	.139		
Likelihood Ratio	3.069	1	.080		
Fisher's Exact Test					
Linear-by-Linear Association	2.969	1	.085		
N of Valid Cases	74				

a. Computed only for a 2x2 table

b. 0 cells (.0%) have expected count less than 5. The minimum expected count is 10.41.

Risk Estimate

	Value	95% Confidence Interval	
		Lower	Upper
Odds Ratio for pimpin1 (buruk / baik)	2.500	.875	7.143
For cohort hslkinerja = buruk	1.692	.873	3.279
For cohort hslkinerja = baik	.677	.449	1.019
N of Valid Cases	74		

Crosstabs

Case Processing Summary

	Cases					
	Valid		Missing		Total	
	N	Percent	N	Percent	N	Percent
kpemimpinan * hslkinerja	74	100.0%	0	.0%	74	100.0%

kpemimpinan * hslkinerja Crosstabulation

			hslkinerja		Total
			buruk	baik	
kpemimpinan	buruk	Count	21	23	44
		% within kpemimpinan	47.7%	52.3%	100.0%
	baik	Count	14	16	30
		% within kpemimpinan	46.7%	53.3%	100.0%
Total		Count	35	39	74
		% within kpemimpinan	47.3%	52.7%	100.0%

Chi-Square Tests

	Value	df	Asymp. Sig. (2-sided)	Exact Sig. (2-sided)	Exact Sig. (1-sided)
Pearson Chi-Square	.008 ^b	1	.929		
Continuity Correction ^a	.000	1	1.000		
Likelihood Ratio	.008	1	.929		
Fisher's Exact Test				1.000	.559
Linear-by-Linear Association	.008	1	.929		
N of Valid Cases	74				

a. Computed only for a 2x2 table

b. 0 cells (.0%) have expected count less than 5. The minimum expected count is 14.19.

Risk Estimate

	Value	95% Confidence Interval	
		Lower	Upper
Odds Ratio for kpemimpinan (buruk / baik)	1.043	.412	2.644
For cohort hslkinerja = buruk	1.023	.625	1.673
For cohort hslkinerja = baik	.980	.633	1.519
N of Valid Cases	74		

Crosstabs

Case Processing Summary

	Cases					
	Valid		Missing		Total	
	N	Percent	N	Percent	N	Percent
insentif * hslkinerja	74	100.0%	0	.0%	74	100.0%

insentif * hslkinerja Crosstabulation

			hslkinerja		Total
			buruk	baik	
insentif	tidak sesuai	Count	22	15	37
		% within insentif	59.5%	40.5%	100.0%
	sesuai	Count	13	24	37
		% within insentif	35.1%	64.9%	100.0%
Total		Count	35	39	74
		% within insentif	47.3%	52.7%	100.0%

Chi-Square Tests

	Value	df	Asymp. Sig. (2-sided)	Exact Sig. (2-sided)	Exact Sig. (1-sided)
Pearson Chi-Square	4.391 ^b	1	.036		
Continuity Correction ^a	3.470	1	.063		
Likelihood Ratio	4.436	1	.035		
Fisher's Exact Test				.062	.031
Linear-by-Linear Association	4.332	1	.037		
N of Valid Cases	74				

a. Computed only for a 2x2 table

b. 0 cells (.0%) have expected count less than 5. The minimum expected count is 17.50.

Risk Estimate

	Value	95% Confidence Interval	
		Lower	Upper
Odds Ratio for insentif (tidak sesuai / sesuai)	2.708	1.056	6.941
For cohort hslkinerja = buruk	1.692	1.014	2.825
For cohort hslkinerja = baik	.625	.396	.987
N of Valid Cases	74		

Crosstabs

Case Processing Summary

	Cases					
	Valid		Missing		Total	
	N	Percent	N	Percent	N	Percent
bebankerja * hslkinerja	74	100.0%	0	.0%	74	100.0%

bebankerja * hslkinerja Crosstabulation

			hslkinerja		Total
			buruk	baik	
bebankerja 1	Count		21	15	36
	% within bebankerja		58.3%	41.7%	100.0%
2	Count		14	24	38
	% within bebankerja		36.8%	63.2%	100.0%
Total	Count		35	39	74
	% within bebankerja		47.3%	52.7%	100.0%

Chi-Square Tests

	Value	df	Asymp. Sig. (2-sided)	Exact Sig. (2-sided)	Exact Sig. (1-sided)
Pearson Chi-Square	3.425 ^b	1	.064		
Continuity Correction ^a	2.617	1	.106		
Likelihood Ratio	3.451	1	.063		
Fisher's Exact Test				.102	.053
Linear-by-Linear Association	3.379	1	.066		
N of Valid Cases	74				

a. Computed only for a 2x2 table

b. 0 cells (.0%) have expected count less than 5. The minimum expected count is 17.03.

Risk Estimate

	Value	95% Confidence Interval	
		Lower	Upper
Odds Ratio for bebankerja (1 / 2)	2.400	.943	6.111
For cohort hslkinerja = buruk	1.583	.961	2.609
For cohort hslkinerja = baik	.660	.418	1.041
N of Valid Cases	74		

Crosstabs

Case Processing Summary

	Cases					
	Valid		Missing		Total	
	N	Percent	N	Percent	N	Percent
hslkinerja * bebankerja	74	100.0%	0	.0%	74	100.0%

hslkinerja * bebankerja Crosstabulation

			bebankerja		Total
			1	2	
hslkinerja	buruk	Count	21	14	35
		% within hslkinerja	60.0%	40.0%	100.0%
	baik	Count	15	24	39
		% within hslkinerja	38.5%	61.5%	100.0%
Total		Count	36	38	74
		% within hslkinerja	48.6%	51.4%	100.0%

Chi-Square Tests

	Value	df	Asymp. Sig. (2-sided)	Exact Sig. (2-sided)	Exact Sig. (1-sided)
Pearson Chi-Square	3.425 ^b	1	.064		
Continuity Correction ^a	2.617	1	.106		
Likelihood Ratio	3.451	1	.063		
Fisher's Exact Test				.102	.053
Linear-by-Linear Association	3.379	1	.066		
N of Valid Cases	74				

a. Computed only for a 2x2 table

b. 0 cells (.0%) have expected count less than 5. The minimum expected count is 17.03.

Risk Estimate

	Value	95% Confidence Interval	
		Lower	Upper
Odds Ratio for hslkinerja (buruk / baik)	2.400	.943	6.111
For cohort bebankerja = 1	1.560	.965	2.522
For cohort bebankerja = 2	.650	.404	1.046
N of Valid Cases	74		

Crosstabs

Case Processing Summary

	Cases					
	Valid		Missing		Total	
	N	Percent	N	Percent	N	Percent
supervisi * hslkinerja	74	100.0%	0	.0%	74	100.0%

supervisi * hslkinerja Crosstabulation

			hslkinerja		Total
			buruk	baik	
supervisi	buruk	Count	23	29	52
		% within supervisi	44.2%	55.8%	100.0%
	baik	Count	12	10	22
		% within supervisi	54.5%	45.5%	100.0%
Total		Count	35	39	74
		% within supervisi	47.3%	52.7%	100.0%

Chi-Square Tests

	Value	df	Asymp. Sig. (2-sided)	Exact Sig. (2-sided)	Exact Sig. (1-sided)
Pearson Chi-Square	.660 ^b	1	.417		
Continuity Correction ^a	.311	1	.577		
Likelihood Ratio	.660	1	.417		
Fisher's Exact Test				.454	.288
Linear-by-Linear Association	.651	1	.420		
N of Valid Cases	74				

a. Computed only for a 2x2 table

b. 0 cells (.0%) have expected count less than 5. The minimum expected count is 10.41.

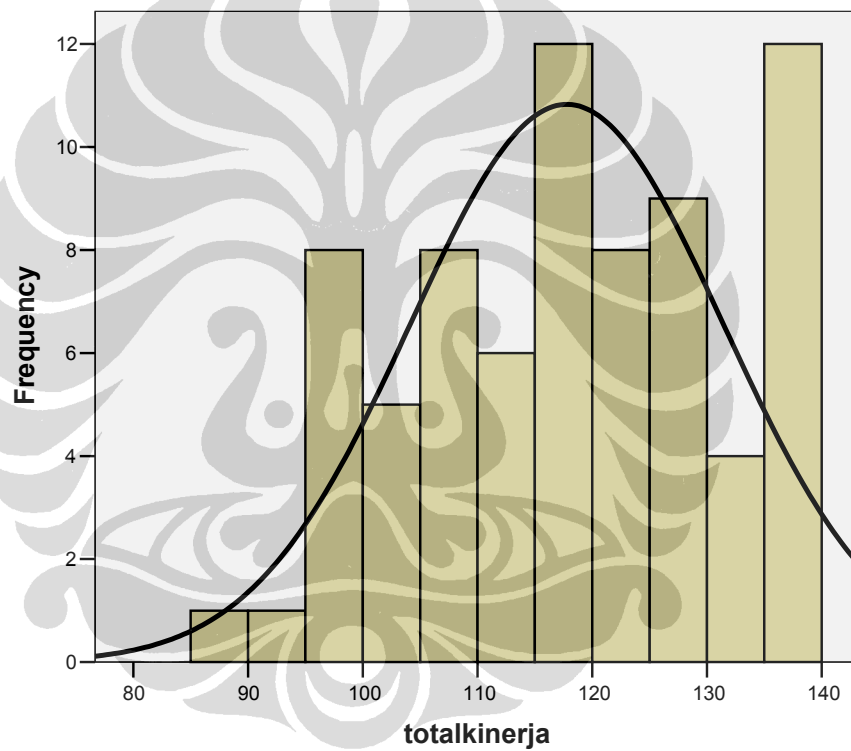
Risk Estimate

	Value	95% Confidence Interval	
		Lower	Upper
Odds Ratio for supervisi (buruk / baik)	.661	.243	1.800
For cohort hslkinerja = buruk	.811	.498	1.322
For cohort hslkinerja = baik	1.227	.731	2.059
N of Valid Cases	74		

Statistics

totalkinerja		
N	Valid	74
	Missing	0
Mean		117.78
Median		118.00
Mode		118
Std. Deviation		13.632
Minimum		88
Maximum		140

Histogram



Mean = 117.78
 Std. Dev. = 13.632
 N = 74

Statistics

hslkinerja		
N	Valid	74
	Missing	0
Mean		1.53
Median		2.00
Mode		2
Std. Deviation		.503
Minimum		1
Maximum		2

hslkinerja

	Frequency	Percent	Valid Percent	Cumulative Percent
Valid buruk	35	47.3	47.3	47.3
baik	39	52.7	52.7	100.0
Total	74	100.0	100.0	

Crosstabs

Case Processing Summary

	Cases					
	Valid		Missing		Total	
	N	Percent	N	Percent	N	Percent
jmltang * hslkinerja	74	100.0%	0	.0%	74	100.0%

jmltang * hslkinerja Crosstabulation

		hslkinerja		Total
		buruk	baik	
jmltang 1	Count	29	31	60
	% within jmltang	48.3%	51.7%	100.0%
2	Count	6	8	14
	% within jmltang	42.9%	57.1%	100.0%
Total	Count	35	39	74
	% within jmltang	47.3%	52.7%	100.0%

Chi-Square Tests

	Value	df	Asymp. Sig. (2-sided)	Exact Sig. (2-sided)	Exact Sig. (1-sided)
Pearson Chi-Square	.137 ^b	1	.712	.773	.473
Continuity Correction ^a	.005	1	.942		
Likelihood Ratio	.137	1	.711		
Fisher's Exact Test					
Linear-by-Linear Association	.135	1	.714		
N of Valid Cases	74				

a. Computed only for a 2x2 table

b. 0 cells (.0%) have expected count less than 5. The minimum expected count is 6.62.

Risk Estimate

	Value	95% Confidence Interval	
		Lower	Upper
Odds Ratio for jmltang (1 / 2)	1.247	.386	4.032
For cohort hslkinerja = buruk	1.128	.583	2.180
For cohort hslkinerja = baik	.904	.540	1.514
N of Valid Cases	74		