

LAMPIRAN

Lampiran 1. Data Aktual

Lampiran 1.a. Tabel neraca aktual

NERACA	2003A	2004A	2005A	2006A	2007A
AKTIVA					
AKTIVA LANCAR					
Kas dan setara kas	311,390	288,839	266,808	287,284	681,794
Piutang usaha					
Pihak hubungan istimewa	19,842	13,099	29,243	59,660	41,318
Pihak ketiga	232,203	316,140	329,328	337,498	429,403
Piutang lain-lain	3,871	7,730	11,524	31,952	23,058
Persediaan - bersih	222,790	291,233	382,489	313,841	263,316
Uang muka dan biaya dibayar dimuka	56,320	43,549	41,047	19,337	22,082
Pajak dibayar dimuka	9,348	16,629	61,851	-	-
Jumlah Aktiva Lancar	855,764	977,219	1,122,290	1,049,572	1,460,971
AKTIVA TIDAK LANCAR					
Aktiva pajak tangguhan - bersih	61,367	61,367	-	3,326	27,441
Investasi pada perusahaan asosiasi	4,496	410	394	-	-
Aktiva tetap	9,098,630	9,194,030	9,268,645	9,464,610	9,531,156
Penyusutan aktiva tetap	(2,434,676)	(2,799,999)	(3,183,103)	(3,558,231)	(3,859,352)
Aktiva lain-lain	62,061	87,376	115,984	106,569	48,034
Jumlah Aktiva Tidak Lancar	6,791,878	6,543,184	6,201,920	6,016,274	5,747,279
JUMLAH AKTIVA	7,647,642	7,520,403	7,324,210	7,065,846	7,208,250
KEWAJIBAN DAN EKUITAS					
KEWAJIBAN LANCAR					
Hutang usaha					
Pihak hubungan istimewa	2,777	7,628	5,821	2,986	6,410
Pihak ketiga	146,657	148,754	184,615	222,760	288,424
Hutang lain-lain	38,659	52,892	22,849	25,127	31,161
Hutang pajak	7,969	13,616	21,455	37,193	26,027
Biaya masih harus dibayar	124,432	127,942	134,283	227,016	319,116
Pinjaman jangka panjang jatuh tempo dalam satu tahun	19,689	2,800	298,323	340,736	427,245
Jumlah Kewajiban Lancar	340,183	353,632	667,346	855,818	1,098,383
KEWAJIBAN TIDAK LANCAR					
Kewajiban pajak tangguhan - bersih	-	-	80,162	184,689	225,846
Pinjaman jangka panjang setelah dikurangi bagian jatuh te	2,603,577	2,855,418	2,545,633	1,943,842	1,605,962
Pinjaman subordinasi	1,657,526	1,825,432	1,925,627	1,762,223	1,843,240
Kewajiban jangka panjang lain	317,106	259,145	205,039	59,230	56,201
Kewajiban imbalan kerja	72,200	73,219	57,974	161,376	121,261
Jumlah Kewajiban Tidak Lancar	4,650,409	5,013,214	4,814,435	4,111,360	3,852,510
Total Kewajiban	4,990,592	5,366,846	5,481,781	4,967,178	4,950,893
EKUITAS					
Modal saham	3,831,450	3,831,450	3,831,450	3,831,450	3,831,450
Tambahan modal disetor	3,890,522	3,890,522	3,890,522	3,890,522	3,890,522
Selisih penilaian kembali aktiva tetap	2,003,784	2,003,784	2,003,784	2,098,734	2,098,734
Cadangan lindung nilai	(25,562)	4,075	27,028	12,372	1,651
Defisit	(7,043,144)	(7,576,274)	(7,910,355)	(7,734,410)	(7,565,000)
Jumlah Ekuitas	2,657,050	2,153,557	1,842,429	2,098,668	2,257,357
JUMLAH KEWAJIBAN DAN EKUITAS	7,647,642	7,520,403	7,324,210	7,065,846	7,208,250

Lampiran 1.b. Tabel laporan Rugi laba aktual

Laporan Rugi Laba	2003A	2004A	2005A	2006A	2007A
PENDAPATAN					
Semen	2090402	2153987	2677862	2592459	3239026
Beton jadi	132377	195254	317933	378503	498512
Tambang agregat	17517	19248	21804	22235	17368
Total Pendapatan	2,240,296	2,368,489	3,017,599	2,993,197	3,754,906
BEBAN POKOK PENDAPATAN	2,015,729	2,196,901	2,618,457	2,356,038	2,492,805
LABA KOTOR	224,567	171,588	399,142	637,159	1,262,101
BEBAN USAHA					
Beban Penjualan	38537	46898	63392	393483	435925
Umum dan administrasi	199,825	194,673	216,823	237,498	305,713
Jumlah Beban Usaha	238,362	241,571	280,215	630,981	741,638
LABA (RUGI) USAHA	(13,795)	(69,983)	118,927	6,178	520,463
PENGHASILAN (BEBAN) LAIN-LAIN					
Penghasilan bunga	4,395	5,240	7,129	11,295	15,617
Beban bunga dan keuangan - bersih	(47,020)	(53,930)	(83,703)	(122,372)	(117,706)
Keuntungan (kerugian) kurs mata uang asing - bersih	229,048	(407,410)	(247,192)	383,121	(173,795)
Lain-lain - bersih	1,489	(7,047)	16,416	(37,064)	(58,077)
Penghasilan (Beban) Lain-lain - Bersih	187,912	(463,147)	(307,350)	234,980	(333,961)
LABA (RUGI) SEBELUM PAJAK	174,117	(533,130)	(188,423)	241,158	186,502
BEBAN PAJAK	-	-	(145,658)	(65,213)	(17,092)
LABA/RUGI BERSIH	174,117	(533,130)	(334,081)	175,945	169,410

Lampiran 1.c. Tabel harga pokok penjualan aktual

HPP	2003A	2004A	2005A	2006A	2007A
Bahan baku digunakan dan biaya pabrikasi	1520864	1649106	2060511	1781181	1,871,692
Gaji dan upah	115348	174221	176012	176043	195098
Penyusutan	383995	391233	389659	427307	378,938
Jumlah Biaya Produksi	2020207	2214560	2626182	2384531	2445728
Persediaan barang dalam proses					
Awal tahun	42175	38163	58258	55767	76408
Akhir tahun	38163	58258	55767	76,408	43,784
Beban Pokok Produksi	2024219	2194465	2628673	2363890	2478352
Persediaan barang jadi					
Awal tahun	23464	31954	29518	39734	47586
Akhir tahun	31954	29518	39734	47,586	33,133
TOTAL HPP	2015729	2196901	2618457	2356038	2492805

Lampiran 1.d. Tabel fixed asset aktual

Fixed Asset	2003A	2004A	2005A	2006A	2007A
Aktiva Tetap					
Tanah	122900	121529	189891	189891	189505
Tanah pertambangan	35374	40382	40382	40382	40620
Bangunan dan prasarana	1917918	1926283	1916807	1983638	1980848
Mesin dan peralatan	6445501	6462957	6492197	6564188	6607020
Alat pengangkutan	374481	372870	371086	404805	355447
Peralatan kantor	132291	142272	148060	146850	143754
Aktiva dalam penyelesaian	70165	127737	110222	134856	213962
Jumlah	9098630	9194030	9268645	9464610	9531156
Akumulasi penyusutan					
Tanah pertambangan	6609	9602	13853	16201	18385
Bangunan dan prasarana	436376	486753	537881	584539	633246
Mesin dan peralatan	1655916	1941598	2236927	2524133	2811078
Alat pengangkutan	249406	270533	292965	331304	290015
Peralatan kantor	86369	91513	101477	102054	106628
Jumlah	2434676	2799999	3183103	3558231	3859352

Lampiran 1.e. Tabel Penambahan Fixed Asset Aktual

ibahan Fixed asset	2004A	2005A	2006A	2007A	mean
Tanah	-0.06%	2.89%	0.00%	-0.01%	0.70%
Tanah pertambangan	0.22%	0.00%	0.00%	0.01%	0.06%
Bangunan dan prasarana	0.37%	-0.40%	2.21%	-0.09%	0.52%
Mesin dan peralatan	0.78%	1.23%	2.39%	1.43%	1.46%
Alat pengangkutan	-0.07%	-0.08%	1.12%	-1.65%	-0.17%
Peralatan kantor	0.45%	0.24%	-0.04%	-0.10%	0.14%
Aktiva dalam penyelesaian	2.57%	-0.74%	0.82%	2.64%	1.32%
Tambahan FA / sales (t-1)	4.26%	3.15%	6.49%	2.22%	4.03%

Lampiran 1.f. Tabel jumlah penjualan dan harga rata-rata aktual

	2003A	2004A	2005A	2006A	2007A	
Sales Volume Data						
Cement & Clinker Sales volume (in thousand tonnes)		6045	6220	6593	6077	6958
Ready Mixed Concrete Shipments (in thousand m3)		462	654	883	842	1179
Aggregates Sales (in thousand tonnes)		1465	1740	1824	2024	2198
summary Harga rata-rata						
semen		345.81	346.30	406.17	426.60	465.51
beton jadi		286.53	298.55	360.06	449.53	422.83
tambang agregat		11.96	11.06	11.95	10.99	7.90

Lampiran 1.g. Tabel Depresiasi aktual

	2003A	2004A	2005A	2006A	2007A
akumulasi penyusutan awal	2054833	2434676	2799999	3183103	3558231
masuk HPP	383,995	391,233	389,659	427,307	378,938
masuk beban penjualan	629	1391	1251	3510	2313
masuk umum dan administrasi	3338	2389	2980	2573	2575
jumlah penyusutan	387962	395,013	393890	433390	383826
penyesuaian	8119	29690	10786	58262	82705

Lampiran 1.h. Tabel hutang usaha dan piutang usaha aktual

	2003A	2004A	2005A	2006A	2007A	mean	rata2 hari	Standar Asumsi
Piutang usaha	252,045	329,239	358,571	397,158	470,721			
Piutang usaha / sales	11.25%	13.90%	11.88%	13.27%	12.54%	12.57%	46	30

	2003A	2004A	2005A	2006A	2007A	mean	rata2 hari	Standar Asumsi
hutang usaha	149,434	156,382	190,436	225,746	294,834			
hutang usaha / sales	6.67%	6.60%	6.31%	7.54%	7.85%	7.00%	26	40

Lampiran 2. Proyeksi dan Asumsi

Lampiran 2.a. Tabel proyeksi piutang usaha dan hutang usaha

Piutang usaha	2008F	2009F	2010F	2011F	2012F
Sales	4,388,732	5,159,080	6,104,697	7,276,846	8,746,493
penjualan tunai	4,028,014	4,735,046	5,602,941	6,678,749	8,027,604
Piutang usaha	360,718	424,034	501,756	598,097	718,890

hutang usaha	2008F	2009F	2010F	2011F	2012F
Bahan baku digunakan dan biaya pabrikasi	2,413,803	2,837,494	3,357,583	4,002,265	4,810,571
hutang usaha	312,622	367,496	434,855	518,351	623,038
Bahan baku digunakan dan biaya pabrikasi dibayar tunai	2,101,181	2,469,998	2,922,728	3,483,914	4,187,533

Lampiran 2.b. Tabel asumsi penambahan fixed asset

	mean	asumsi	
Tanah	0.70%	0.80%	dari sales
Tanah pertambangan	0.06%	0.10%	dari sales
Bangunan dan prasarana	0.52%	0.60%	dari sales
Mesin dan peralatan	1.46%	1.50%	dari sales
Alat pengangkutan	-0.17%	0.10%	dari sales
Peralatan kantor	0.14%	0.20%	dari sales
Aktiva dalam penyelesaian	1.32%	0.70%	dari sales
persentase masuk HPP	98.85%	98.90%	dari penyusutan
persentase masuk beban penjualan	0.45%	0.45%	dari penyusutan
persentase masuk umum dan	0.70%	0.65%	dari penyusutan

Lampiran 2.c. Tabel Proyeksi Penyusutan

Total Penyusutan	2008F	2009F	2010F	2011F	2012F
Tanah pertambangan	1,354	1,500	1,672	1,876	2,118
Bangunan dan prasarana	66,028	66,906	67,938	69,159	70,614
Mesin dan peralatan	307,250	310,311	313,910	318,168	323,244
Alat pengangkutan	23,696	23,989	637	1,044	1,529
Peralatan kantor	17,969	19,066	2,387	3,913	5,732
Total	416,298	421,773	386,544	394,160	403,238

Lampiran 2.d. Tabel proyeksi hutang jangka panjang dan bunga

Tranch A

	2007A	2008F	2009F	2010F	2011F	2012F
Kurs	9,419	9,300	9,200	9,100	9,100	9,100
Kurs (bank panin)	3,036					

Tranch A

des 2007

	nilai hutang		bunga	banyaknya		cicilan	
	nilai hutang	sisa hutang		cicilan	jth tempo	persmester	sisa cicilan
ECA	\$ 889,164,550	\$ 88,916,455	5.20%	10	agst 2010	\$ 14,819,409	6
FRN	\$ 110,846,231	\$ 76,082,117	5.20%	10	agst 2010	\$ 12,680,353	6
Multi Lender	\$ 61,978,233	\$ 44,411,525	5.20%	10	des 2010	\$ 7,401,921	6
Erste Bank	\$ 53,038,000	\$ 5,303,800	5.20%	10	des 2010	\$ 883,967	6
Total Tranche A		\$ 214,713,897				\$ 35,785,650	
bank panin		\$ 3,562,500	6%	116	des 2010	\$ 593,750	6

	2007A	2008F	2009F	2010F	2011F	2012F
ECA	\$ 88,916,455	\$ 59,277,636	\$ 29,638,817	\$ -	\$ -	\$ -
FRN	\$ 76,082,117	\$ 50,721,411	\$ 25,360,705	\$ -	\$ -	\$ -
Multi Lender	\$ 44,411,525	\$ 29,607,683	\$ 14,803,841	\$ -	\$ -	\$ -
Erste Bank	\$ 5,303,800	\$ 3,535,866	\$ 1,767,932	\$ -	\$ -	\$ -
bank panin	\$ 3,562,500	\$ 2,375,000	\$ 1,187,500	\$ -	\$ -	\$ -

	2007A	2008F	2009F	2010F	2011F	2012F
ECA	837,504	551,282	272,677	-	-	-
FRN	716,617	471,709	233,318	-	-	-
Multi Lender	418,312	275,351	136,195	-	-	-
Erste Bank	49,956	32,884	16,265	-	-	-
bank panin	10,817	7,211	3,606	-	-	-
	2,033,207	1,338,437	662,061	-	-	-
masuk <1thn	427,245	669,219	662,062	-	-	-
msk jk panjang	1,605,962	669,218	-	-	-	-
kas		427,245	669,219	662,062	-	-
selisih kurs (cash)		(669,219)	(662,062)	-	-	-

	2008F	2009F	2010F	2011F	2012F
cicilan					
ECA	275,641	272,677	-	-	-
FRN	235,855	233,318	-	-	-
Multi Lender	137,676	136,195	-	-	-
Erste Bank	16,442	16,265	-	-	-
bank panin	3,606	3,606	-	-	-
jumlah cicilan	669,219	662,062	-	-	-

Bunga Tranche A	2008F	2009F	2010F	2011F	2012F
ECA	\$ 4,623,655	\$ 3,082,437	\$ 1,541,218	\$ -	\$ -
FRN	\$ 3,956,270	\$ 2,637,513	\$ 1,318,756	\$ -	\$ -
Multi Lender	\$ 2,309,399	\$ 1,539,599	\$ 769,799	\$ -	\$ -
Erste Bank	\$ 275,797	\$ 183,865	\$ 91,932	\$ -	\$ -
bank panin	\$ 213,750	\$ 142,500	\$ 71,250	\$ -	\$ -

Rupiah	2008F	2009F	2010F	2011F	2012F
ECA	43,000	28,358	14,025	-	-
FRN	36,793	24,265	12,001	-	-
Multi Lender	21,477	14,164	7,005	-	-
Erste Bank	2,565	1,692	837	-	-
bank panin	649	433	216	-	-
	104,485	68,912	34,084	-	-

Tranch B

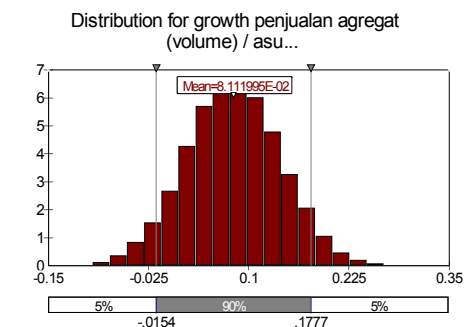
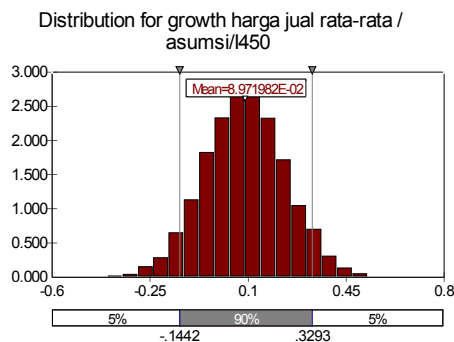
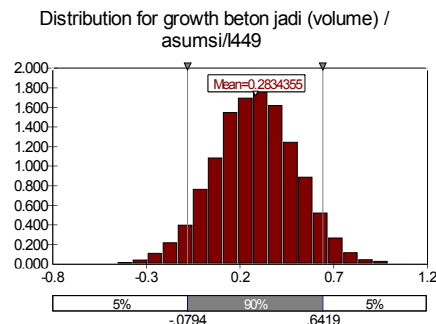
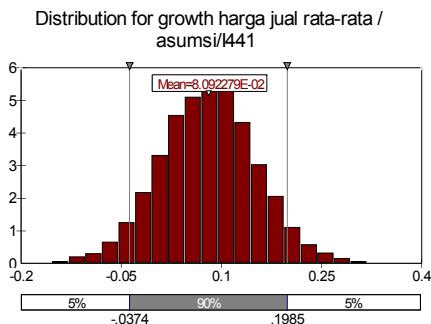
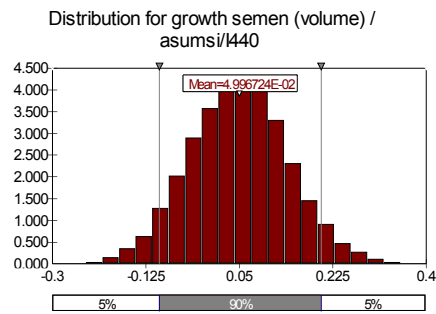
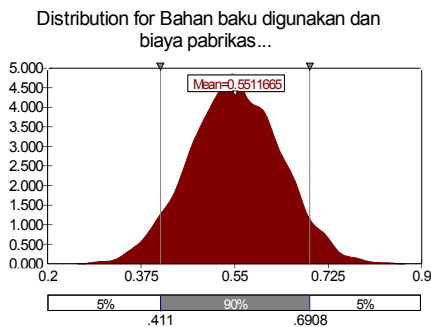
	bunga	jatuh tempo				
Wesel Bayar CIFL		15% des 2014				
	2008F	2009F	2010F	2011F	2012F	
nilai wesel bayar	1,819,952	1,800,383	1,780,814	1,780,814	1,780,814	
bunga tahunan	\$ 29,354,070	\$ 29,354,070	\$ 29,354,070	\$ 29,354,070	\$ 29,354,070	
bunga tahunan rupiah	272,993	270,057	267,122	267,122	267,122	
kas	272,993	270,057	267,122	267,122	267,122	
selisih kurs	23,287	19,569	19,569	-	-	

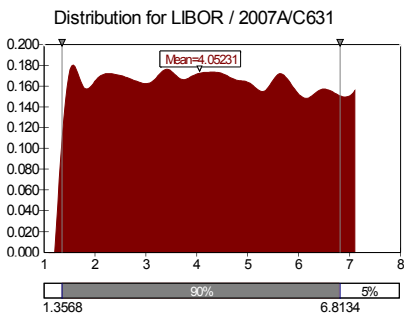
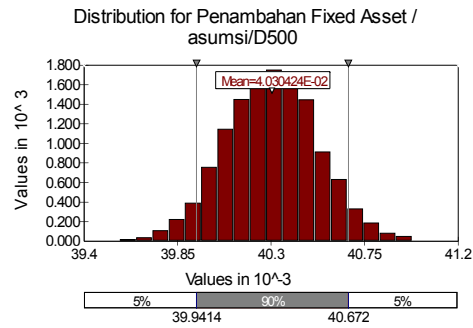
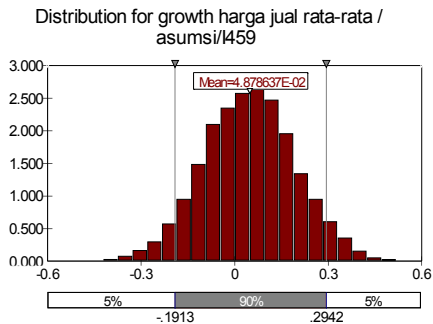
Lampiran 2.c. Tabel proyeksi financial rasio

FINANCIAL RATIOS	2008F	2009F	2010F	2011F	2012F
Current Ratio	1.20	1.42	2.87	3.50	3.99
Quick Ratio	0.95	1.16	2.28	2.98	3.53
Inventory Turnover	13.61	14.90	16.25	17.66	19.12
Current Assets Turnover	2.75	2.70	3.34	2.60	2.19
Fixed Assets Turnover	0.55	0.67	0.80	0.97	1.18
Total Assets Turnover	0.20	0.23	0.30	0.33	0.35
Debt to Equity Ratio	1.30	0.87	0.61	0.56	0.51
Debt Ratio	0.57	0.47	0.38	0.36	0.34
Time Interest Earned	0.64	0.48	0.32	0.22	0.18
Profit Margin	0.19	0.14	0.08	0.09	0.10
Return on Equity	0.27	0.19	0.11	0.13	0.15
Return on Assets	0.12	0.10	0.07	0.09	0.10

Lampiran 3. Output

Lampiran 3.a. Grafik Distribusi





Lampiran 3.b. Tabel Regresi dan Korelasi Input terhadap Saham

Rank for D895	Name	saham Regression	saham Correlation
#1	Bahan baku digunakan dan biaya pabriksi / Asumsi	-0.468	-0.466
#2	growth semen (volume) / asumsi	0.402	0.444
#3	growth harga jual rata-rata / asumsi	0.32	0.348
#4	growth beton jadi (volume) / asumsi	0.421	0.412
#5	growth harga jual rata-rata / asumsi	0.346	0.328
#6	Kurs / 2008F	-0.013	-0.007
#7	Kurs / 2009F	0.00	-0.014
#8	LIBOR / 2007A	0.00	0.005
#9	growth penjualan agregat (volume) / asumsi	0.00	-0.012
#10	growth harga jual rata-rata / asumsi	0.00	0.024
#11	Penambahan Fixed Asset / asumsi	0.00	-0.011
#12	Kurs / 2010F	0.00	-0.015
#13	Kurs / 2011F	0.018	-0.02
#14	Kurs / 2012F	-0.009	0.006
	R-Squared=	0.7662588	

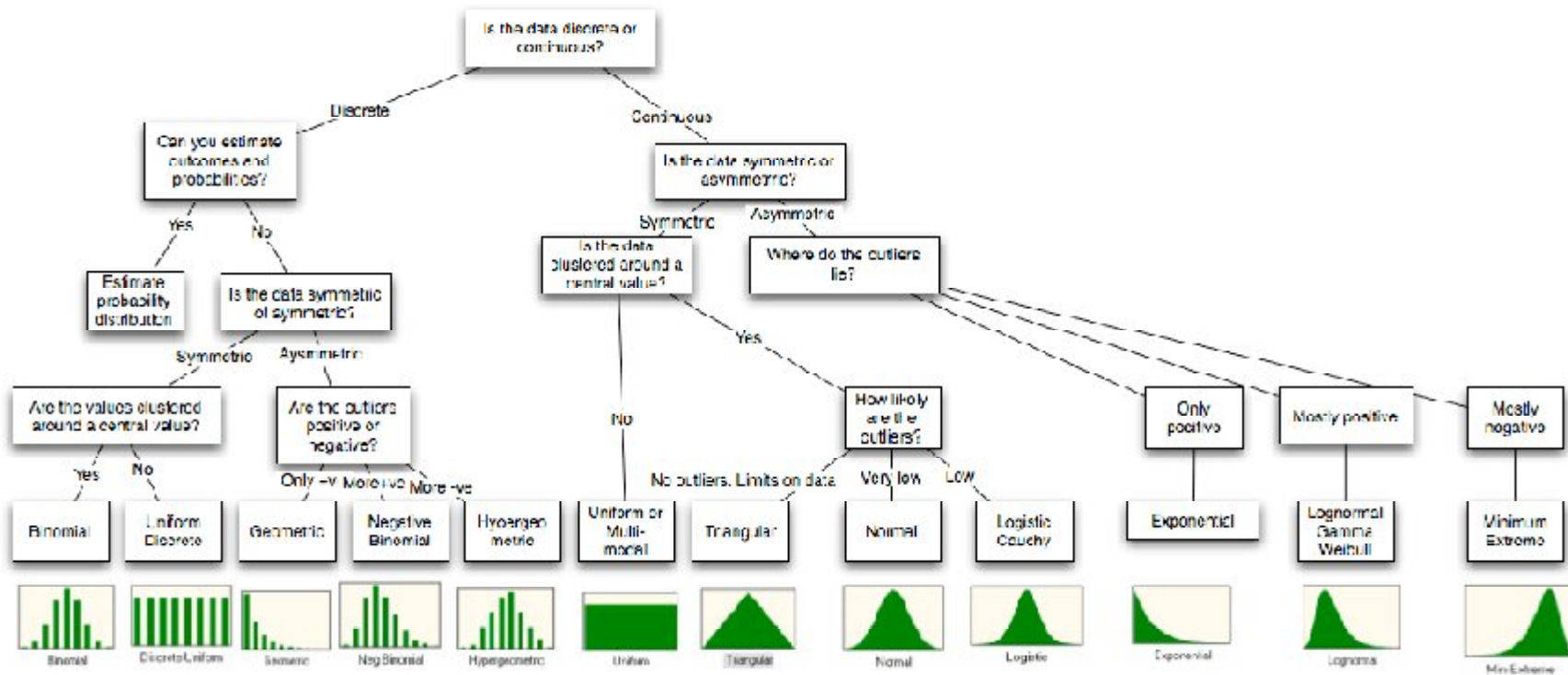
Lampiran 3.c. Tabel Regresi terhadap Laba Rugi Bersih 2008

Name	Labarugi Bersih (Regression)
Bahan baku digunakan dan biaya pabrikasi	-0.905
Kurs / 2008F	-0.334
growth semen (volume)	0.192
growth harga jual rata-rata	0.147
LIBOR / 2007A	-0.083
growth beton jadi (volume)	0.071
growth harga jual rata-rata	0.054
Kurs / 2009F	-0.002
growth penjualan agregat (volume)	0.002
R-Squared=	0.991594

Lampiran 3.d. Tabel Input Output

		min	max	mean	stdv	variance	skewness	kurtosis
FCFF / 2008F	Output	178,361	5,581,724	1,842,358	637,880	406,891,000,000	0.63669	3.71043
FCFF / 2009F	Output	220,612	9,480,535	2,244,460	964,032	929,357,800,000	1.08561	5.00438
FCFF / 2010F	Output	218,713	16,946,000	3,115,664	1,600,453	2,561,451,000,000	1.55727	7.63890
FCFF / 2011F	Output	218,135	40,369,450	4,171,514	2,816,319	7,931,650,000,000	2.63225	17.21429
FCFF / 2012F	Output	229,042	42,387,920	4,380,090	2,957,135	8,744,644,000,000	2.63225	17.21429
LABA/RUGI BERSIH / 2008F	Output	(452,544)	1,932,320	842,387	288,275	83,102,180,000	0.08886	3.06344
LABA/RUGI BERSIH / 2009F	Output	(781,381)	2,628,533	724,537	378,189	143,027,000,000	0.34857	3.56395
LABA/RUGI BERSIH / 2010F	Output	(1,710,464)	3,983,501	464,731	534,192	285,361,600,000	0.55176	4.38978
LABA/RUGI BERSIH / 2011F	Output	(2,155,090)	6,868,423	756,689	796,423	634,290,200,000	1.14461	6.35592
LABA/RUGI BERSIH / 2012F	Output	(2,859,963)	16,716,590	1,180,432	1,289,802	1,663,590,000,000	2.24983	14.18061
Equity Value	Output	(44,245,510)	201,034,800	16,853,780	16,082,650	258,651,800,000,000	1.88576	12.31811
saham	Output	(5,774)	26,235	2,199	2,099	4,404,830	1.88576	12.31811
Bahan baku digunakan dan biaya pabrikasi / Asumsi	RiskNormal(0.55, 0.083802)	25.48%	87.14%	55.12%	8.48%	0.72%	0.01913	2.92283
growth semen (volume) / asumsi	RiskNormal(5%,J440)	-29.88%	38.38%	5.00%	9.18%	0.84%	0.03805	2.94936
growth harga jual rata-rata / asumsi	RiskNormal(8%,J441)	-17.80%	36.84%	8.09%	7.20%	0.52%	0.01891	3.13500
growth beton jadi (volume) / asumsi	RiskNormal(28%,J449)	-69.26%	107.31%	28.34%	22.05%	4.86%	(0.04013)	3.08217
growth harga jual rata-rata / asumsi	RiskNormal(9%,J450)	-51.15%	69.26%	8.97%	14.36%	2.06%	0.03014	3.03516
growth penjualan agregat (volume) / asumsi	RiskNormal(8%,J458)	-13.71%	33.34%	8.11%	5.84%	0.34%	0.01149	2.99674
growth harga jual rata-rata / asumsi	RiskNormal(5%,J459)	-46.75%	56.70%	4.88%	14.65%	2.15%	(0.00258)	2.94891
Penambahan Fixed Asset / asumsi	RiskNormal(0.0403, 0.000222736)	3.94%	4.11%	4.03%	0.02%	0.00%	0.03099	3.01778
Kurs / 2008F	RiskLoglogistic(-6195.8, 15310, 63.167)	6,588	11,935	9,117	443	195,819	0.08972	4.12961
Kurs / 2009F	RiskLoglogistic(-6195.8, 15310, 63.167)	7,255	12,407	9,118	447	199,965	0.12655	4.33978
Kurs / 2010F	RiskLoglogistic(-6195.8, 15310, 63.167)	6,974	11,587	9,119	441	194,193	0.11990	4.30111
Kurs / 2011F	RiskLoglogistic(-6195.8, 15310, 63.167)	7,249	12,134	9,129	444	196,896	0.27693	4.40551
Kurs / 2012F	RiskLoglogistic(-6195.8, 15310, 63.167)	6,792	11,726	9,122	446	199,344	0.15899	4.40141
LIBOR / 2007A	RiskUniform(1.0714, 7.1166)	1.07	7.12	4.05	1.74	3.02	0.03085	1.82209

Lampiran 4. Tabel Distribusi



Yang di print..

Dftr tabel

1-6,8,10,11,14,17,18,22-24,27-39,50,56-60,62,63,69,70

