

Lampiran 1: Nama-Nama Teh Hijau (绿茶) di Cina

Green Teas

綠茶

炒青	敬亭綠雪	南山白毛
烘眉	婺源松針	桂林毛尖
珍眉	安化橋銀	覃塘毛尖
特珍眉	高橋子仙毫	無錫毫
秀眉	午陽毛尖	金壇雀舌
鳳貢	信人掌茶	前峰雪蓮
雨茶	仙施玉露	南山壽眉
綠茶	象崗輝白芽	瑞草魁
綠茶	天峽州碧峰	九華城蘭花
顆粒綠茶	日鑄雪芽	舒城柱劍毫
龍井	婺州舉岩	天岳麓毛尖
旗槍	寶南洪安石亭	桂東丈毛
大方	天山綠茶	古獅口銀牙
黃山毛峰	都勻毛尖	湘波綠茶
洞庭碧螺春	碣灘茶	河西蓋山米
蒙頂茶	秦巴霧毫	五柳州碧雲
顧渚紫筍	紫陽毛銀梭	黃竹德苞茶
桂平西山茶	漢水銀狗牯	建華毛尖
南京雨花魁	遂川白眉	江目青頂
太平猴魁	上天綠雪	雙井綠峰
廬山瓜片	仰天川秀芽	雁蕩毛春
六安茶	永坑毛白片	東白頂芽
六山火	安吉龍銀針	太普陀佛茶
徑山溪松	雙龍化龍頂	井崗翠岩
休寧	江南綠牡丹	小姑布岩
	遵義白毫	麻瑞州黃
	古老茶	龍舞茶

Green Teas

綠茶


新江羽絨茶
 周打鐵茶
 九龍茶
 山谷翠綠
 雪峰毛尖
 韶峰
 華頂雲霧
 車雲山毛尖
 雙橋毛茶
 龜山岩綠
 金水翠峰
 文君綠茶
 峨眉毛峰
 蒙頂甘露
 青城雪芽
 寶頂綠茶
 蘭溪毛峰
 峨蕊
 千島玉葉
 清溪玉芽
 通天岩茶
 窩坑茶
 水仙茸勾茶
 水林茶
 雲攢林茶
 隆中茶
 官莊毛尖
 牛抵茶
 南岳雲霧
 余姚瀑布茶
 遂昌銀猴
 盤安雲峰
 仙居碧綠

松陽銀猴
 雲海白毫
 化佛茶
 大關翠華
 蒼山綠雪
 墨江雲針
 綠春瑪玉
 七境堂綠
 龍岩斜背
 蓮心茶
 貴定雲霧
 湄江翠片
 象棋雲霧
 凌雲白毫
 梅龍茶
 金山茶
 天池翠茗
 翠螺
 菊花茶
 花果山雲
 婺源丹
 婺源牡丹
 婺源綠煎
 黃山青
 蒸青

Lampiran 2: Nama-Nama Teh Putih (白茶) di Cina

White Teas

白茶



銀針白毫
白牡丹
貢眉(壽眉)

Lampiran 3: Nama-Nama Teh Hitam (黑茶) dan Teh Merah (紅茶) di Cina

Black Teas

黑茶

湖南黑茶

老青茶

南路邊茶

西路邊茶

六堡茶

普洱茶

Red Teas

紅茶

工夫紅茶

祁門工夫

滇紅工夫

寧紅工夫

龍須茶

宜紅工夫

川紅工夫

閩紅工夫

政和工夫

坦洋工夫

白琳工夫

湖紅工夫

越紅工夫

小種紅茶

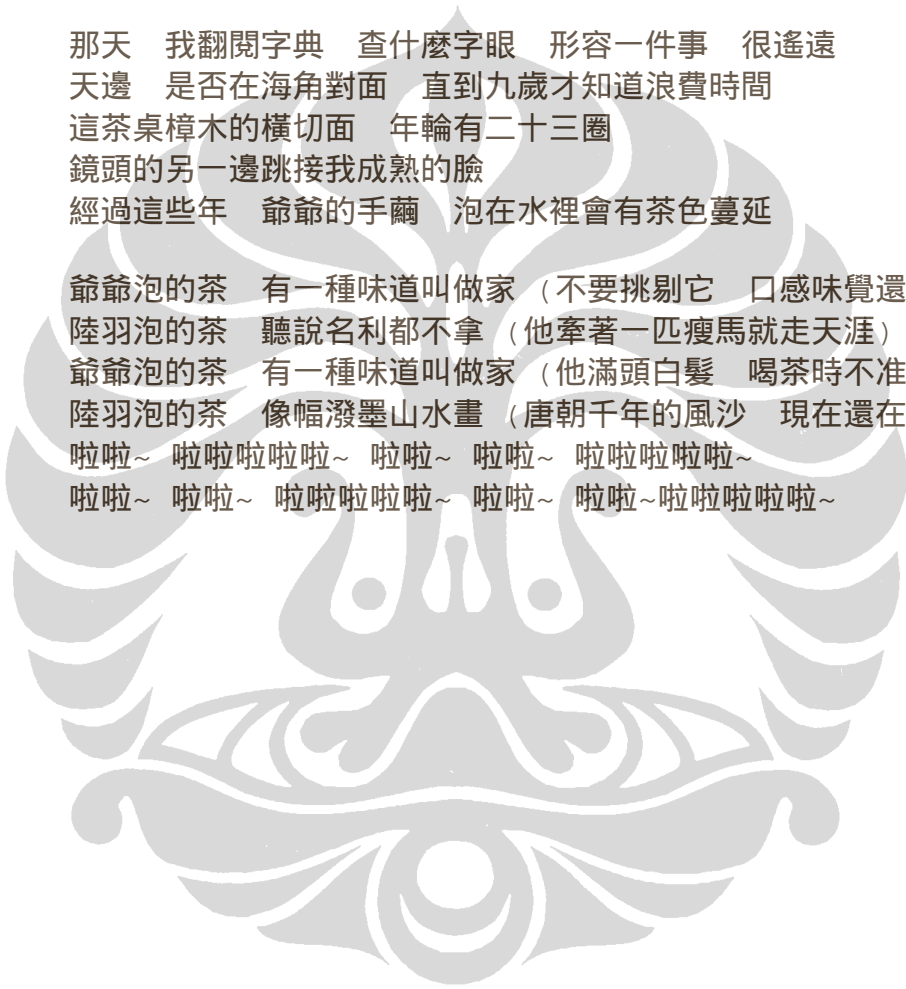
Lampiran 4: Lirik Lagu Yeye Pao de Cha (爷爷泡的茶)- Jay Zhou (周杰伦)

爺爺泡的茶 有一種味道叫做家
 陸羽泡的茶 聽說名利都不拿
 爺爺泡的茶 有一種味道叫做家 (爺爺泡的茶口感味覺好阿)
 陸羽泡的茶 像幅潑墨山水畫

山泉 在地表蜿蜒 從很久很久以前 我有一張稚氣的臉
 泉水滲透進礦層岩 爺爺栽種的樟木 樹苗在上面
 猶記得那年 在一個雨天 那七歲的我 躲在屋簷 卻一直想去盪鞦韆
 爺爺抽著煙 說唐朝陸羽 寫茶經三卷 流傳了千年

那天 我翻閱字典 查什麼字眼 形容一件事 很遙遠
 天邊 是否在海角對面 直到九歲才知道浪費時間
 這茶桌樟木的橫切面 年輪有二十三圈
 鏡頭的另一邊跳接我成熟的臉
 經過這些年 爺爺的手繭 泡在水裡會有茶色蔓延

爺爺泡的茶 有一種味道叫做家 (不要挑剔它 口感味覺還不差)
 陸羽泡的茶 聽說名利都不拿 (他牽著一匹瘦馬就走天涯)
 爺爺泡的茶 有一種味道叫做家 (他滿頭白髮 喝茶時不准說話)
 陸羽泡的茶 像幅潑墨山水畫 (唐朝千年的風沙 現在還在颳)
 啦啦~ 啦啦啦啦啦~ 啦啦~ 啦啦~ 啦啦啦啦啦~
 啦啦~ 啦啦~ 啦啦啦啦啦~ 啦啦~ 啦啦~ 啦啦啦啦啦~



Lampiran 5: Gambar Sendok Teh Berkepala Naga (Seni Pahat)



Lampiran 6: Patung *peng cha shi ren xiang* (捧茶石人像)



Lampiran 7: Patung *LuYu Suxiang* (陆羽塑像)



Lampiran 8: Lukisan Pada Perangkat Minum Teh (seni rupa)



Lampiran 9: Lukisan Minum Teh Pada Dinasti Tang (唐)



●唐佚名《宫乐图》

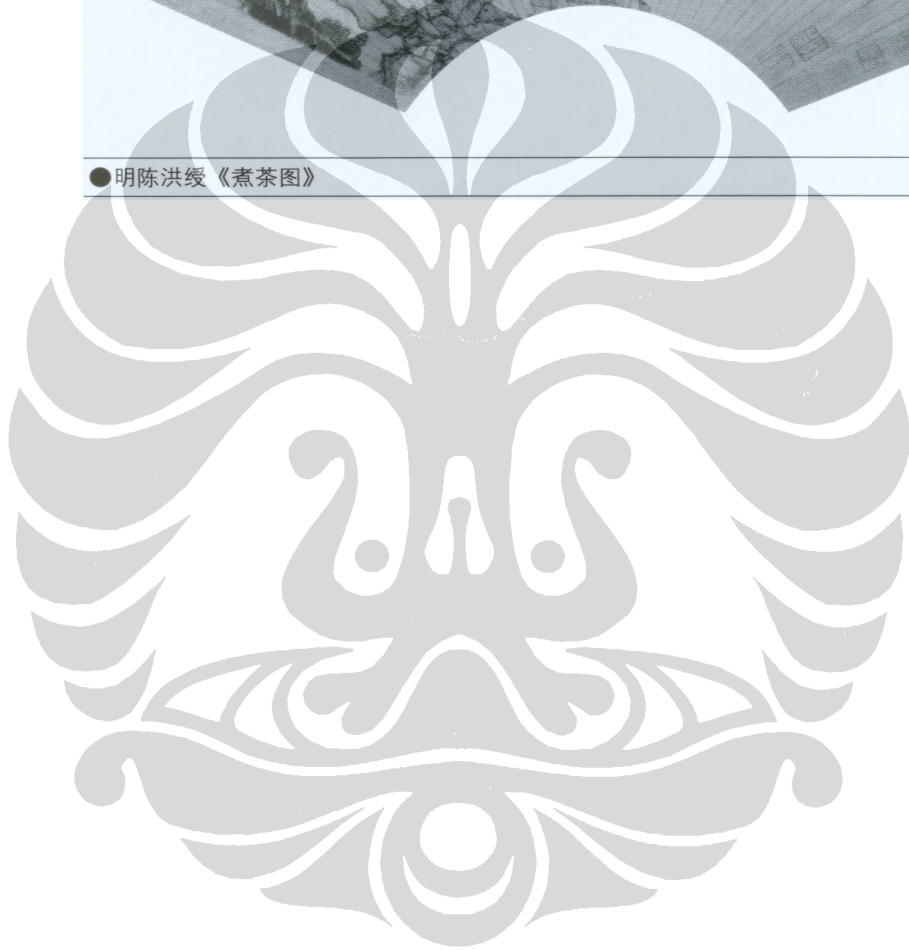
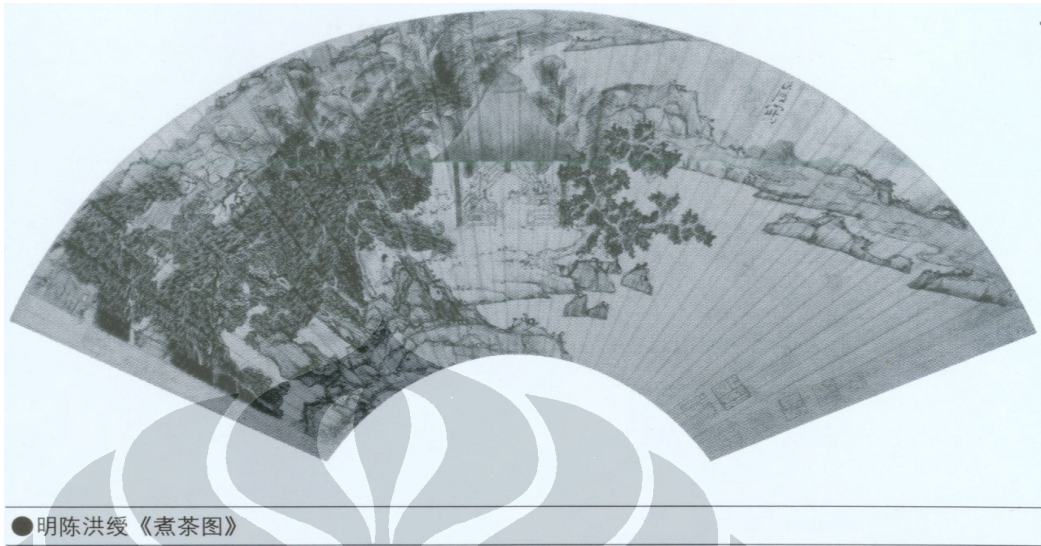
Lampiran 10: Lukisan Menyeduh Teh Pada Dinasti Liao (辽)



Lampiran 11: Lukisan Minum Teh dan Tulisan Kaligrafi



Lampiran 12: Lukisan Minum Teh Pada Permukaan Kipas



Lampiran 13: Lukisan Mengambil Air Untuk Menyeduh Teh



●清程致远《溪泉品茶图》