

## Lampiran 1

Kode Responden:

Yth. Para Pemustaka (pengunjung)  
Perpustakaan Kota Singkawang

Saya adalah mahasiswa Program S2 Ilmu Perpustakaan dan Informasi pada Fakultas Ilmu Pengetahuan Budaya Universitas Indonesia, saya sedang melakukan penelitian tentang Persepsi Pemustaka terhadap Layanan Perpustakaan Kota Singkawang. Saya mohon bantuan anda untuk memberitahukan kepada saya tentang persepsi anda terhadap layanan perpustakaan yang akan menjadi bahan penyempurnaan kualitas layanan perpustakaan Kota Singkawang yang dapat memenuhi kebutuhan layanan informasi anda.

Saya harap anda dapat memberikan keterangan yang sebenarnya, karena semua identitas dan jawaban yang anda berikan akan dijaga kerahasiaannya.

**Data Responden**

Nama

Jenis Kelamin

: Laki-laki / Perempuan\*)\*

Perguruan Tinggi

Silahkan jawab semua pernyataan dengan memberi tanda Check (  ) pada salah satu kolom yang anda anggap paling tepat.

No	Pernyataan	SS	S	TS	ST
01	Perpustakaan terbuka untuk aktivitas komunitas/ kelompok belajar bersama				
02	Suasana perpustakaan mengundang saya untuk selalu berkunjung				
03	Waktu layanan yang disediakan sudah memadai untuk saya				
04	Sarana untuk menyampaikan keluhan sudah memadai				
05	Kondisi fisik, kebersihan, ketenangan dan nyaman (yang didukung oleh AC, pencahayaan & tingkat kebisingan) perpustakaan kondusif				
06	Kondisi meja, kursi, sangat memadai dalam menunjang aktivitas saya di perpustakaan				

## Lampiran 1 (Lanjutan)

No	Pernyataan	SS	S	TS	ST
07	Sarana penelusuran koleksi/buku (katalog/OPAC) sudah memadai				
08	Keberadaan sarana fotokopi di perpustakaan membantu saya memperoleh informasi yang saya butuhkan				
09	Ruang perpustakaan memberi inspirasi saya untuk membaca dan belajar				
10	Automasi perpustakaan dengan komputer membuat layanan sirkulasi menjadi lebih cepat				
11	Kejelasan petunjuk dan panduan penggunaan fasilitas layanan di perpustakaan				
12	Pepustakaan menyediakan tempat belajar yang nyaman				
13	Sarana penitipan barang (locker/penitipan tas) sudah memadai				
14	Fasilitas pendukung (WC, musholla, kantin) memadai				
15	Informasi/petunjuk penggunaan sarana tersedia, dan mudah dipahami				
16	Fasilitas gedung dan peralatan fisik (rak, meja baca, kursi, dsb.) di perpustakaan cukup memadai				
17	Penataan ruangan sangat memudahkan saya dalam mengakses informasi di perpustakaan				
18	Penataan koleksi perpustakaan (buku, bahan referensi, majalah ilmiah, dsb) memudahkan saya dalam menemukan kembali				
19	Koleksi perpustakaan (berupa buku-buku teks) cukup memenuhi kebutuhan saya				
20	Jumlah eksemplar koleksi buku perpustakaan sudah memadai, sehingga jika ada yang meminjam, maka masih ada copy yang lain				
21	Sumber informasi lain seperti (buku, bahan referensi, majalah ilmiah, dsb.) sangat membantu saya untuk menyelesaikan/ mengerjakan tugas kuliah				

## Lampiran 1 (Lanjutan)

No	Pernyataan	SS	S	TS	ST
22	Petugas memberikan perhatian dengan sungguh-sungguh kepada saya				
23	Petugas melayani saya dengan sopan				
24	Petugas memberikan pelayanan dengan cepat dan tepat				
25	Petugas tampak memiliki pengetahuan dalam bidang saya				
26	Petugas selalu tanggap untuk membantu kesulitan saya di perpustakaan				
27	Petugas memberikan bimbingan dalam mencari informasi yang saya perlukan				
28	Petugas layanan berperilaku baik dalam melayani pemustaka				
29	Pada saat berinteraksi dengan petugas layanan, Saya selalu diperlakukan dengan baik				
30	Keramahan petugas sangat membantu saya dalam memanfaatkan layanan di perpustakaan				

Tabel Transfer Jawaban Kuesioner (item 1 s.d. 17)

Resp	I T E M																
	1	2	3	4	5	6	7	8	9	10	11	12	13	14	15	16	17
01	S	SS	S	S	S	S	S	TS	S	SS	S	TS	TS	ST	S	S	S
02	S	S	S	ST	S	S	S	S	S	S	S	S	S	ST	S	S	S
03	S	S	S	S	S	S	S	S	S	S	S	S	S	TS	S	S	TS
04	S	ST	S	S	S	S	S	TS	S	SS	S	S	S	S	S	S	S
05	S	S	S	S	S	S	S	S	S	S	S	S	S	TS	S	S	S
06	S	S	S	TS	S	S	S	S	S	S	S	S	S	TS	S	S	S
07	TS	S	S	S	S	S	S	S	S	S	S	S	S	ST	S	S	S
08	S	S	S	S	S	TS	S	TS	S	S	S	SS	S	S	S	S	S
09	S	S	S	S	S	S	S	S	S	S	S	S	S	S	S	S	TS
10	S	S	S	S	S	S	S	S	S	S	S	S	S	ST	S	S	S
11	S	S	S	ST	S	S	S	S	S	S	S	S	S	S	S	S	S
12	TS	S	S	S	S	S	S	S	S	S	TS	S	S	S	TS	S	S
13	S	TS	S	S	S	TS	S	S	S	S	S	S	SS	S	S	S	S
14	S	S	S	TS	TS	S	S	S	S	S	S	S	S	S	S	S	S
15	S	S	S	ST	S	S	S	S	S	S	S	S	S	TS	S	S	S
16	S	S	S	ST	S	S	S	S	S	S	S	S	S	S	S	S	S
17	S	S	S	S	S	S	S	S	S	S	TS	TS	S	S	S	S	S
18	S	S	S	S	S	S	S	S	S	S	S	S	S	TS	S	S	S
19	S	S	S	S	S	S	S	S	S	S	S	S	S	TS	S	TS	S
20	TS	S	S	S	S	S	S	S	S	S	S	TS	S	TS	S	S	S
21	S	S	S	TS	S	TS	S	TS	S	S	S	S	S	S	S	S	S
22	S	S	S	TS	TS	S	S	S	S	S	S	S	S	ST	TS	S	S
23	S	S	S	S	S	S	S	S	S	S	S	S	S	S	S	S	S
24	S	S	S	S	S	S	S	S	S	S	S	SS	S	S	S	S	S
25	S	S	S	S	S	SS	S	TS	S	S	SS	S	SS	S	S	S	S
26	S	S	S	S	S	S	S	S	S	S	S	S	S	S	S	SS	S
27	S	S	S	ST	S	S	S	S	S	S	S	SS	S	S	S	S	S
28	TS	S	SS	S	SS	S	S	TS	S	S	S	S	S	ST	S	S	S
29	S	S	S	S	S	S	S	S	SS	S	S	S	S	S	SS	S	S
30	S	S	S	ST	S	SS	S	S	S	S	S	S	S	TS	S	SS	S
31	S	S	S	S	S	S	SS	TS	S	S	S	S	S	S	S	S	S
32	S	S	S	TS	S	S	S	S	S	S	S	S	S	S	SS	S	SS
33	S	S	S	S	S	S	S	S	S	S	S	SS	S	S	S	S	S
34	S	S	S	ST	S	SS	S	S	S	S	S	S	S	S	SS	S	S
35	S	S	S	S	S	S	S	S	SS	S	SS	S	S	ST	S	S	S
36	S	S	S	S	S	S	S	S	S	S	S	S	S	S	S	S	S
37	S	S	S	TS	S	S	S	S	S	SS	S	SS	S	TS	S	S	S
38	S	S	S	ST	TS	S	S	S	S	SS	S	S	S	S	S	S	S
39	S	TS	S	TS	S	S	S	S	SS	S	SS	S	S	ST	S	S	S
40	S	S	S	S	S	S	S	S	S	S	S	S	S	ST	S	S	TS

## Lampiran 2 (lanjutan)

Tabel Transfer Jawaban Kuantifikasi (lanjutan)

Resp	I T E M												
	18	19	20	21	22	23	24	25	26	27	28	29	30
01	S	TS	TS	S	SS	ST	TS	S	SS	S	TS	S	S
02	S	S	S	S	S	S	S	S	S	S	S	ST	TS
03	TS	S	S	S	S	S	S	S	S	S	TS	TS	S
04	S	S	TS	S	S	ST	S	S	S	S	S	ST	S
05	S	S	S	S	S	S	S	S	S	S	S	S	S
06	S	S	S	S	S	S	TS	S	S	S	TS	S	SS
07	S	S	S	S	S	S	S	S	S	S	ST	TS	S
08	S	S	SS	S	S	TS	S	S	S	S	S	TS	TS
09	S	SS	S	SS	S	S	TS	S	S	S	S	ST	S
10	S	S	S	S	S	S	S	S	S	S	ST	ST	SS
11	S	S	SS	S	SS	S	S	S	S	S	S	S	S
12	S	S	S	S	S	ST	TS	S	SS	S	ST	TS	S
13	S	S	SS	S	S	S	S	S	S	S	TS	TS	TS
14	S	S	S	S	S	S	S	S	S	S	S	TS	S
15	S	S	S	S	S	ST	S	S	S	S	TS	S	S
16	S	S	TS	S	S	S	S	S	SS	S	S	S	S
17	S	S	S	S	S	S	S	S	S	S	S	TS	S
18	S	S	S	S	S	S	S	S	S	S	ST	S	SS
19	S	S	S	S	S	S	S	S	S	S	S	ST	S
20	S	S	S	S	S	S	S	S	S	S	ST	S	S
21	S	S	S	S	S	S	S	S	S	SS	S	S	S
22	S	S	S	S	S	TS	S	S	S	S	S	S	S
23	S	S	TS	S	TS	S	S	S	SS	S	TS	S	S
24	S	S	S	S	S	S	SS	S	S	S	S	S	S
25	S	S	S	S	S	S	S	S	S	S	S	TS	S
26	SS	S	S	S	S	S	S	S	S	S	ST	TS	S
27	S	ST	S	S	S	ST	S	S	S	S	S	S	S
28	S	S	S	S	S	S	S	S	S	S	S	S	S
29	S	S	S	S	SS	TS	SS	S	S	S	S	S	TS
30	S	S	S	S	S	S	S	S	S	S	ST	S	S
31	S	S	S	S	S	S	S	S	S	S	S	S	S
32	S	S	S	S	S	S	S	S	S	S	S	TS	S
33	SS	S	S	S	SS	TS	S	S	S	S	ST	TS	S
34	S	S	S	S	S	S	S	S	S	S	S	S	S
35	S	S	S	S	S	S	S	S	S	TS	S	S	TS
36	S	S	S	S	S	S	TS	S	TS	S	TS	ST	S
37	S	SS	S	S	S	TS	S	S	S	S	S	ST	S
38	S	S	S	S	S	S	S	S	S	S	ST	TS	S
39	S	S	S	S	S	ST	S	S	S	S	S	TS	SS
40	S	SS	S	SS	S	S	S	S	S	S	ST	S	S

**Tabel Kuantifikasi Jawaban Kuesioner**  
(item 1 s.d. 17)

Res	I T E M																
	1	2	3	4	5	6	7	8	9	10	11	12	13	14	15	16	17
01	3	1	3	3	3	4	3	2	1	4	4	2	2	1	3	1	2
02	4	3	2	1	1	3	3	2	1	3	3	4	2	1	3	3	3
03	3	3	3	3	3	4	4	2	4	3	1	4	2	2	3	3	2
04	4	1	2	3	2	2	1	2	3	4	4	3	1	3	3	3	2
05	3	3	2	3	3	3	3	2	3	2	4	3	4	2	4	3	2
06	3	3	3	2	3	3	1	3	1	2	4	3	4	2	3	2	3
07	4	2	2	3	3	3	2	3	4	1	3	3	1	1	3	3	3
08	3	3	2	3	2	2	1	2	4	3	3	4	3	4	3	2	2
09	3	2	2	3	3	3	3	3	3	3	4	4	3	3	3	3	3
10	4	2	2	3	3	2	3	1	2	3	4	3	3	4	2	4	3
11	3	3	2	1	3	2	3	3	1	4	1	3	3	3	3	4	4
12	4	3	1	3	3	1	3	4	1	3	2	4	3	4	3	4	3
13	3	2	1	3	3	2	2	1	1	3	3	4	4	3	2	1	4
14	3	3	3	2	2	3	1	3	2	4	4	4	3	4	3	1	1
15	3	3	3	1	3	2	3	1	4	2	3	4	2	3	3	1	
16	4	4	3	1	1	3	3	1	2	3	4	3	4	3	2	1	2
17	3	2	2	3	1	3	3	1	2	2	2	2	4	3	3	2	2
18	4	2	3	3	1	3	2	3	2	3	3	3	3	2	3	3	2
19	3	3	3	3	3	1	3	3	3	1	3	2	2	3	2	3	
20	4	3	3	3	3	1	3	2	3	3	2	2	2	3	3	4	
21	2	3	3	2	3	2	1	2	3	4	3	4	3	4	3	3	3
22	2	2	2	2	2	3	3	3	1	1	4	3	3	4	4	3	
23	3	3	2	3	3	3	3	3	3	3	4	2	4	4	3	4	
24	2	3	2	3	4	1	3	3	2	4	3	4	4	1	4	3	1
25	3	2	2	3	4	1	2	2	3	3	4	3	4	1	4	1	4
26	3	2	3	4	4	1	3	3	2	2	4	3	4	3	3	1	3
27	3	2	3	1	3	3	2	3	3	2	4	4	4	4	3	3	3
28	4	3	4	3	4	3	2	2	3	1	4	4	3	3	3	4	3
29	2	4	1	3	3	3	1	3	4	4	3	3	3	4	4	3	4
30	2	2	3	1	3	1	2	3	1	4	1	3	3	2	4	3	3
31	4	2	1	3	3	1	4	2	1	3	3	3	1	4	4	1	4
32	4	3	1	2	2	3	1	1	3	4	4	1	1	4	3	2	3
33	4	2	3	3	3	3	3	3	4	3	4	4	2	4	3	3	3
34	3	2	3	1	3	4	3	3	4	3	3	3	2	3	2	4	3
35	4	3	2	3	1	1	4	2	4	4	4	3	3	4	3	4	4
36	4	3	3	3	3	1	3	2	3	3	1	3	4	4	3	4	3
37	3	4	2	2	4	3	3	1	4	2	3	4	4	2	2	1	4
38	3	3	3	1	2	3	1	2	3	2	3	4	1	3	2	3	2
39	4	2	1	2	3	4	4	4	4	1	4	1	3	1	2	3	3
40	4	3	2	3	3	3	3	1	2	4	3	4	3	1	3	3	2



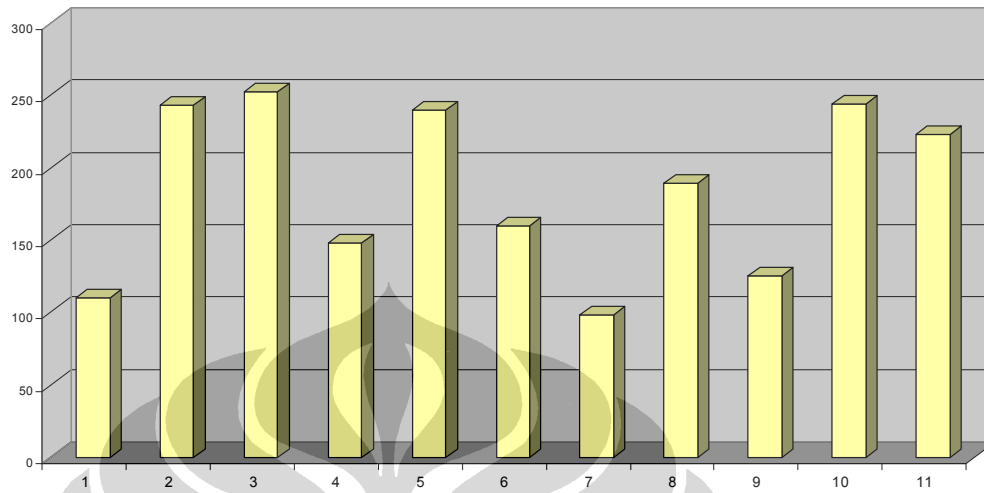
## Lampiran 3 (lanjutan)

**Tabel Kuantifikasi Jawaban Kuesioner**  
(item 18 s.d. 30)

Res	I T E M																
	18	19	20	21	22	23	24	25	26	27	28	29	30	14	15	16	17
01	3	2	2	4	4	1	2	3	4	2	2	3	3	1	3	1	2
02	3	2	3	4	3	3	2	3	1	2	3	1	2	1	3	3	3
03	2	2	3	4	3	3	2	2	1	1	2	2	3	2	3	3	2
04	3	3	2	4	4	1	3	1	2	1	3	1	3	3	3	3	2
05	4	3	3	3	4	1	3	1	2	3	3	3	3	2	4	3	2
06	4	4	2	3	4	1	2	1	1	2	2	4	4	2	3	2	3
07	4	3	3	1	4	3	3	1	1	2	1	2	3	1	3	3	3
08	1	3	3	3	3	3	3	1	3	2	1	2	2	4	3	2	2
09	1	3	2	1	4	3	2	1	2	2	1	1	3	3	3	3	3
10	3	3	4	2	3	3	3	2	2	3	1	1	4	4	2	4	3
11	3	3	4	3	4	3	3	3	2	4	4	3	4	3	3	4	4
12	3	4	3	2	3	4	3	2	3	4	1	2	4	4	3	4	3
13	2	3	3	3	3	3	3	2	1	4	2	2	2	3	2	1	4
14	2	4	3	3	4	4	3	3	3	3	3	4	2	4	3	1	1
15	1	1	4	3	4	1	4	3	3	3	2	4	1	2	3	3	1
16	3	1	4	1	4	2	4	1	4	1	3	4	1	3	2	1	2
17	3	1	4	2	3	2	1	2	3	3	3	2	3	3	3	2	2
18	1	1	4	2	2	2	2	2	3	3	1	2	4	2	3	3	2
19	3	3	4	3	2	4	2	2	3	1	3	1	3	2	3	2	3
20	3	2	4	3	3	3	2	3	3	1	1	3	1	2	3	3	4
21	4	2	4	3	3	4	3	3	3	4	1	3	1	4	3	3	3
22	3	2	3	4	3	4	4	3	3	4	1	3	1	3	4	4	3
23	4	3	3	3	1	4	4	4	4	1	3	2	1	4	4	3	4
24	1	2	1	4	3	4	1	2	3	1	2	3	4	1	4	3	1
25	2	2	3	3	3	4	2	2	3	4	4	3	4	1	4	1	4
26	3	2	3	3	1	4	3	2	2	3	3	3	4	3	3	1	3
27	2	3	1	4	3	4	2	3	3	4	4	3	3	4	3	3	3
28	3	3	3	3	4	3	2	4	3	4	1	4	3	3	3	4	3
29	3	2	3	3	3	3	4	3	4	1	1	4	2	4	4	3	4
30	1	3	3	4	4	4	3	3	3	2	2	4	4	2	4	3	3
31	3	1	3	3	1	4	1	4	4	3	2	3	4	4	4	1	4
32	1	3	3	4	3	4	3	3	1	2	3	3	4	4	3	2	3
33	3	4	3	3	3	3	1	4	2	3	1	2	1	4	3	3	3
34	3	4	4	2	1	4	1	4	3	3	3	3	1	3	2	4	3
35	2	3	3	3	3	3	1	3	1	2	3	3	2	4	3	4	4
36	3	1	4	3	4	3	2	3	2	3	2	1	3	4	3	4	3
37	3	4	1	4	3	3	4	4	1	3	3	1	3	2	2	1	4
38	2	4	4	3	4	4	3	3	1	3	1	2	3	3	2	3	2
39	3	4	3	3	1	3	3	4	1	1	3	2	4	1	2	3	3
40	3	4	3	4	2	3	3	3	3	3	1	3	4	1	3	3	2

## Lampiran 4

Grafik Jumlah Peminjam Ruang Umum



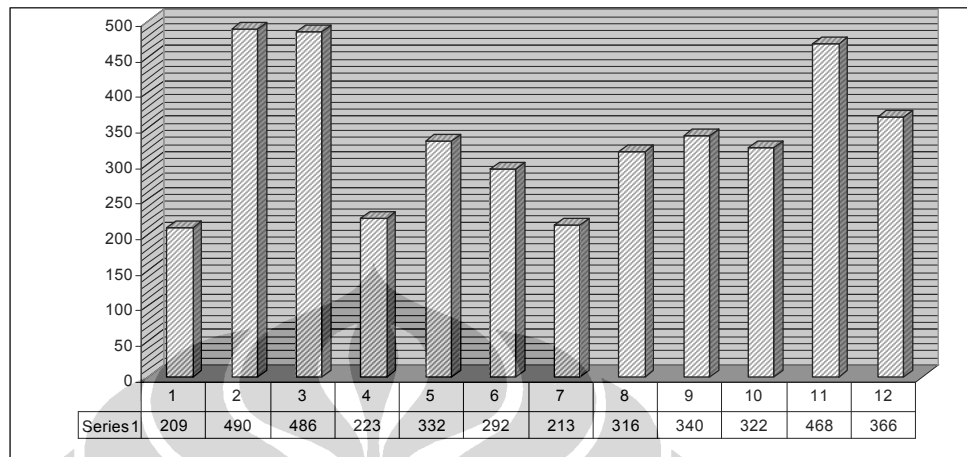
## Keterangan:

- |     |           |      |          |     |       |
|-----|-----------|------|----------|-----|-------|
| 1.  | April     | 2006 | sebanyak | 116 | orang |
| 2.  | Mei       | 2006 | sebanyak | 243 | orang |
| 3.  | Juni      | 2006 | sebanyak | 252 | orang |
| 4.  | Juni      | 2006 | sebanyak | 148 | orang |
| 5.  | Agustus   | 2006 | sebanyak | 240 | orang |
| 6.  | September | 2006 | sebanyak | 160 | orang |
| 7.  | Oktober   | 2006 | sebanyak | 98  | orang |
| 8.  | Nopember  | 2006 | sebanyak | 185 | orang |
| 9.  | Desember  | 2006 | sebanyak | 125 | orang |
| 10. | Januari   | 2007 | sebanyak | 244 | orang |
| 11. | Februari  | 2007 | sebanyak | 223 | orang |



## Lampiran 5

Grafik Jumlah Peminjam Koleksi Buku Perpustakaan

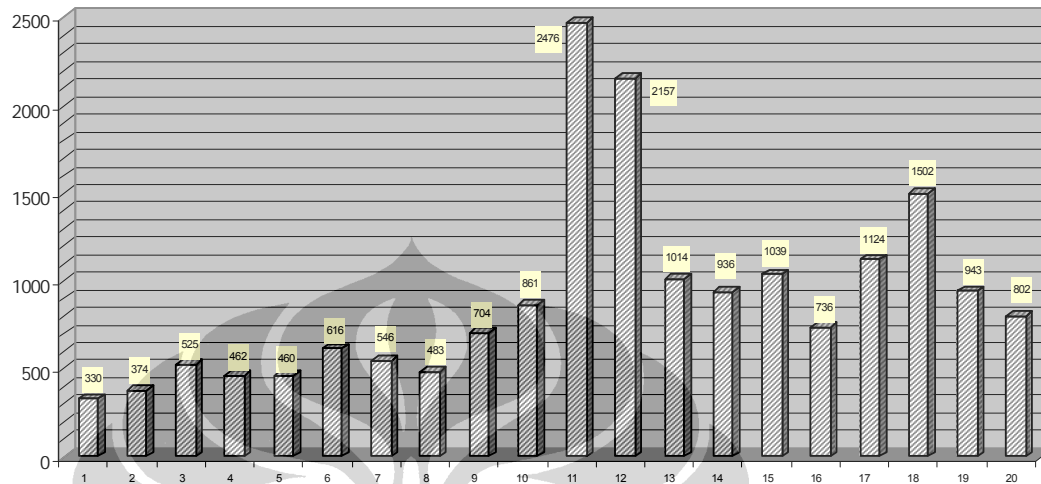


## Keterangan:

1. April 2006 sebanyak 209 Orang
2. Mei 2006 sebanyak 490 Orang
3. Juni 2006 sebanyak 486 Orang
4. Juni 2006 sebanyak 223 Orang
5. Agustus 2006 sebanyak 332 Orang
6. September 2006 sebanyak 292 Orang
7. Oktober 2006 sebanyak 213 Orang
8. Nopember 2006 sebanyak 316 Orang
9. Desember 2006 sebanyak 340 Orang
10. Januari 2007 sebanyak 322 Orang
11. Februari 2007 sebanyak 468 Orang
12. Maret 2007 sebanyak 366 Orang

## Lampiran 6

Grafik Jumlah Pengunjung Perpustakaan



## Keterangan:

1.	Juli	2005	sebanyak	330	Orang
2.	Agustus	2005	sebanyak	374	Orang
3.	September	2005	sebanyak	525	Orang
4.	Oktober	2005	sebanyak	462	Orang
5.	November	2005	sebanyak	460	Orang
6.	Desember	2005	sebanyak	616	Orang
7.	Januari	2006	sebanyak	546	Orang
8.	Februari	2006	sebanyak	483	Orang
9.	Maret	2006	sebanyak	704	Orang
10.	April	2006	sebanyak	861	Orang
11.	Mei	2006	sebanyak	2476	Orang
12.	Juni	2006	sebanyak	2157	Orang
13.	Juli	2006	sebanyak	1014	Orang
14.	Agustus	2006	sebanyak	936	Orang
15.	September	2006	sebanyak	1039	Orang
16.	Oktober	2006	sebanyak	736	Orang
17.	November	2006	sebanyak	1124	Orang
18.	Desember	2006	sebanyak	1502	Orang
19.	Januari	2007	sebanyak	943	Orang
20.	Februari	2007	sebanyak	802	Orang