





No	Peran	Kompetensi	Periode	Perilaku project manager	Karakter	Ya	Tdk	tanggapan & komentar
	<ul style="list-style-type: none"> <li>- mengambil keputusan dengan tegas</li> <li>- mengorganisir dan mengatasi konflik &amp; krisis</li> <li>- melaksanakan tugas dengan memanfaatkan waktu dan sumber daya seefisien mungkin</li> <li>- menetapkan tujuan proyek (objek, deliverables) yang diharapkan pada setiap bagian dengan jelas. (IPMA)</li> </ul>	<ul style="list-style-type: none"> <li>Assertiveness</li> <li>conflict &amp; crisis</li> <li>efficiency</li> <li>result orientation</li> </ul>		<ul style="list-style-type: none"> <li>a. Teratur dengan jadwal</li> <li>b. Tertiadual, lebih nyaman bekerja dengan jadwal</li> <li>c. Sistematis</li> <li>d. Tindakannya terencana</li> <li>e. Menghindari pekerjaan yang diburu waktu</li> <li>f. Membunahkan batasan</li> <li>g. Bekeja dengan baik, bila mampu akan menyelesaikan diawal sebelum deadline</li> </ul>	juding			
2	<p><i>Sequence Activity</i> proses mengidentifikasi dan dokumentasi hubungan antara aktivitas proyek</p> <ul style="list-style-type: none"> <li>- mau mendengarkan pendapat ataupun masukan dari timnya</li> <li>- bekerjasama, berpartisipasi dengan tim dan melakukan tugas bagainya</li> <li>- membuat solusi yang diterima oleh berbagai pihak untuk bernegosiasi</li> <li>- mengambil keputusan dengan tegas sesuai dengan hasil diskusi</li> <li>- terbuka terhadap timnya dan berpedoman positif dengan optimis</li> <li>- Mengendalikan konflik yang terjadi dalam aktivitas planning</li> <li>- menciptakan kesempatan untuk mendorong keterbukaan didalam tim</li> <li>- menerima dengan senang hati informasi dan memberi pendapat terhadap tim proyek (IPMA)</li> </ul>	<ul style="list-style-type: none"> <li>Consultation</li> <li>negotiation</li> <li>assertiveness</li> <li>conflict &amp; crisis</li> <li>openness</li> </ul>	sekali	<ul style="list-style-type: none"> <li>a. Aktif</li> <li>b. Banyak teman &amp; mudah akrab</li> <li>c. Perhatian pada dunia luar, orang lain, benda/kegiatan</li> <li>d. Cenderung berkomunikasi dengan bahasa verbal</li> <li>e. Bertindak baru berfikir</li> <li>f. Minatnya menyebar</li> <li>g. Ekspresif &amp; mudah beradaptasi</li> </ul>	Extroversion			
	<ul style="list-style-type: none"> <li>- menciptakan hasil seefisien mungkin dengan memberdayakan waktu dan sumber daya dalam define activity</li> <li>- berilaku tegas dalam mengambil keputusan</li> <li>- Mengendalikan konflik yang terjadi dalam tim</li> <li>- menetapkan tujuan proyek (objek, deliverables) yang diharapkan pada setiap bagian dengan jelas</li> <li>- mempelajari setiap situasi dan mengembangkan metode dengan terbuka secara koninyu (IPMA)</li> </ul>	<ul style="list-style-type: none"> <li>efficiency</li> <li>Assertiveness</li> <li>conflict &amp; crisis</li> <li>result orientation</li> <li>openness</li> </ul>		<ul style="list-style-type: none"> <li>a. Detail, faktual, konkrit</li> <li>b. Berpikir pada yang nyata dan aktual</li> <li>c. Lebih berminat pada aplikasi praktis</li> <li>d. Mengolah informasi berdasarkan panca indera</li> <li>e. Mengingat suatu peristiwa secara berurutan</li> <li>f. Menyerap informasi secara bertahap</li> <li>g. Mempadatkan pengalaman</li> </ul>	sensing			

No	Peran	Kompetensi	Periode	Perilaku project manager	Karakter	Ya	Tdk	Tanggapan & komentar
	<ul style="list-style-type: none"> <li>- berbicara terbuka dan jujur dalam menilai sesuatu dengan logika</li> <li>- mengambil keputusan dengan keterbukaan dan berperilaku positif</li> <li>- menggunakan budaya efisien dalam menganalisa sesuatu berdasar logika dan fakta</li> <li>- memecahkan konflik yang ada dengan analitis dan sikap bijaksana</li> <li>- menetapkan tujuan proyek (objek, deliverables) yang diharapkan pada setiap bagian dengan jelas. (IPMA)</li> </ul>	<ul style="list-style-type: none"> <li>Self control</li> <li>assertiveness</li> <li>efficiency</li> <li>conflict &amp; crisis</li> <li>result orientation</li> </ul>		<ul style="list-style-type: none"> <li>a. Analitis</li> <li>b. Menecahkan masalah secara logis</li> <li>c. Mengutamakan hubungan sebab akibat 'Thought Minded'</li> <li>d. Melakukan analisa tanpa mempertimbangkan pribadi</li> <li>e. Menghargai sesuatu yang masuk akal</li> <li>f. Adil, keputusannya didasarkan pada kriteria yang obyektif</li> <li>g. Dingin, mengkritik, prinsip</li> </ul>	Thinking			
	<ul style="list-style-type: none"> <li>- mengambil keputusan dengan tegas</li> <li>- mengorganisir dan mengatasi konflik &amp; krisis</li> <li>- melaksanakan tugas dengan memanfaatkan waktu dan sumber daya seefisien mungkin</li> <li>- menetapkan tujuan proyek (objek, deliverables) yang diharapkan pada setiap bagian dengan jelas. (IPMA)</li> </ul>	<ul style="list-style-type: none"> <li>Assertiveness</li> <li>conflict &amp; crisis</li> <li>efficiency</li> <li>result orientation</li> </ul>		<ul style="list-style-type: none"> <li>a. Teratur</li> <li>b. Terjadual, lebih nyaman bekerja dengan jadwal</li> <li>c. Sistematis</li> <li>d. Tindakannya terencana</li> <li>e. Menghindari pekerjaan yang diburu waktu</li> <li>f. Membutuhkan batasan</li> <li>g. Bekerja dengan baik, bila mampu akan menyelesaikan diawal sebelum deadline</li> </ul>	juding			
3	<p><i>Estimate Activity Resources</i></p> <ul style="list-style-type: none"> <li>- esitmasi dari tipe dan kualitas material, orang, alar atau menyuplai semua yang dibutuhkan untuk setiap aktivitas</li> </ul>		sekali					
	<ul style="list-style-type: none"> <li>- mau mendengarkan pendapat ataupun masukan dari timnya</li> <li>- bekojasama, berpartisipasi dengan tim dan melakukan tugas bagaiannya</li> <li>- membuat solusi yang diterima oleh berbagai pihak untuk bernegosiasi</li> <li>- mengambil keputusan dengan tegas sesuai dengan hasil diskusi</li> <li>- terbuka terhadap timnya dan berpandangan positif dengan optimis</li> <li>- Mengendalikan konflik yang terjadi dalam aktivitas planning.</li> <li>- menciptakan kesempatan untuk mendorong keterbukaan didalam tim</li> <li>- menerima dengan senang hati informasi dan memberi pendapat terhadap tim proyek (IPMA)</li> </ul>	<ul style="list-style-type: none"> <li>Consultation</li> <li>negotiation</li> <li>assertiveness</li> <li>conflict &amp; crisis</li> <li>openness</li> </ul>		<ul style="list-style-type: none"> <li>a. Aktif</li> <li>b. Banyak teman &amp; mudah akrab</li> <li>c. Perhatian pada dunia luar, orang lain, benda/kegiatan</li> <li>d. Cenderung berkomunikasi dengan bahasa verbal</li> <li>e. Bertindak baru berfikir</li> <li>f. Minatnya menyebar</li> <li>g. Ekspresif &amp; mudah beradaptasi</li> </ul>	Extroversion			

No	Peraih	Kompetensi	Periode	Perilaku project manager	Karakter	Ya	Tidak	Lampiran & Komentar
	<ul style="list-style-type: none"> <li>- mengontrol emosi, tidak mudah stress</li> <li>- Sebagai penengah dalam perdebatan didalam tim pada proses</li> <li>- berprilaku tegas dalam mengambil keputusan</li> <li>- menciptakan hasil seefisien mungkin dengan memberdayakan waktu sumber daya</li> </ul>	<ul style="list-style-type: none"> <li>self control</li> <li>assertiveness</li> <li>efficiency</li> </ul>		Reflektif, ke dalam dirinya Menyendiri Memperoleh energi dari pikiran, ide, pendapat dirinya Cenderung berkomunikasi dengan bahasa tulisan Berfikir baru bertindak Minatnya mendalam Mudah berkonsentrasi & tidak tahu apa yang dipikirkan	Introversion			
	<ul style="list-style-type: none"> <li>- menciptakan hasil seefisien mungkin dengan memberdayakan waktu dan sumber daya dalam define activity</li> <li>- berprilaku tegas dalam mengambil keputusan</li> <li>- Mengendalikan konflik yang terjadi dalam tim</li> <li>- menetapkan tujuan proyek (objek, deliverables) yang diharapkan pada setiap bagian dengan jelas</li> <li>- mempelajari setiap situasi dan mengembangkan metode dengan terbuka secara kontinyu (IPMA)</li> </ul>	<ul style="list-style-type: none"> <li>efficiency</li> <li>Assertiveness</li> <li>conflict &amp; crisis</li> <li>result orientation</li> <li>openness</li> </ul>		a. Detail, faktual, kongkrit b. Berpijak pada yang nyata dan aktual c. Lebih berminat pada aplikasi praktis d. Mengolah informasi berdasarkan panca indera e. Mengingat suatu peristiwa secara berurutan f. Menyerap informasi secara bertahap g. Mengandalkan pengalaman	sensing			
	<ul style="list-style-type: none"> <li>- berbicara terbuka dan jujur dalam menilai sesuatu dengan logika</li> <li>- mengambil keputusan dengan keterbukaan dan berprilaku positif</li> <li>- menggunakan budaya efisien dalam menganalisa sesuatu berdasar logika dan fakta</li> <li>- memecahkan konflik yang ada dengan analitis dan sikap bijaksana</li> <li>- menetapkan tujuan proyek (objek, deliverables) yang diharapkan pada setiap bagian dengan jelas. (IPMA)</li> </ul>	<ul style="list-style-type: none"> <li>Self control</li> <li>assertiveness</li> <li>efficiency</li> <li>conflict &amp; crisis</li> <li>result orientation</li> </ul>		a. Analitis b. Memecahkan masalah secara logis c. Menggunakan hubungan sebab akibat 'Thought Minded' d. Melakukan analisa tanpa mempertimbangkan pribadi e. Menghargai sesuatu yang masuk akal f. Adil, keputusannya didasarkan pada kriteria yang obyektif g. Dingin, mengkritik, prinsip	Thinking			
	<ul style="list-style-type: none"> <li>- mengambil keputusan dengan tegas</li> <li>- mengorganisir dan mengatasi konflik &amp; krisis</li> <li>- melaksanakan tugas dengan memantapkan waktu dan sumber daya seefisien mungkin</li> <li>- menetapkan tujuan proyek (objek, deliverables) yang diharapkan pada setiap bagian dengan jelas. (IPMA)</li> </ul>	<ul style="list-style-type: none"> <li>Assertiveness</li> <li>conflict &amp; crisis</li> <li>efficiency</li> <li>result orientation</li> </ul>		a. Teratur b. Terjadual, lebih nyaman bekerja dengan jadwal c. Sistematis d. Tindakannya terencana e. Menghindari pekerjaan yang diburu waktu f. Membutuhkan batasan g. Bekerja dengan baik, bisa mampu akan menyelesaikan diawal sebelum deadline	judging			

No	Peran	Kompetensi	Periode	Perilaku project manager	Karakter	ya	Tdk	tanggapan & komentar
4	<p><i>Estimate Activity Durations</i></p> <p>memporkirkan panjang waktu yang perlu untuk menyelesaikan</p> <ul style="list-style-type: none"> <li>- mau mendengarkan pendapat ataupun masukan dari timnya</li> <li>- bekerja sama, berpartisipasi dengan tim dan melakukan tugas bagaiannya</li> <li>- membuat solusi yang diterima oleh berbagai pihak untuk bernegosiasi</li> <li>- mengambil keputusan dengan tegas sesuai dengan hasil diskusi</li> <li>- terbuka terhadap timnya dan berpandangan positif dengan optimis</li> <li>- Mengendalikan konflik yang terjadi dalam aktivitas planning.</li> <li>- menciptakan kesempatan untuk mendorong keterbukaan didalam tim.</li> <li>- menerima dengan senang hati informasi dan memberi pendapat terhadap tim proyek (IPMA)</li> <li>- mengontrol emosi, tidak mudah stress</li> <li>- Sebagai pemimpin dalam pengambilan keputusan tim pada proses</li> <li>- berprilaku tegas dalam mengambil keputusan</li> <li>- menciptakan hasil seefisien mungkin dengan memberdayakan waktu sumber daya</li> </ul>	<p>Consultation</p> <p>negotiation</p> <p>assertiveness</p> <p>conflict &amp; crisis</p> <p>openness</p>	sekali	<p>a. Aktif</p> <p>b. Banyak teman &amp; mudah akrab</p> <p>c. Perhatian pada dunia luar, orang lain, benda/kegiatan</p> <p>d. Cenderung berkomunikasi dengan bahasa verbal</p> <p>e. Bertindak baru berfikir</p> <p>f. Minatnya menyebar</p> <p>g. Ekspresif &amp; mudah beradaptasi</p>	Extroversion			
		<p>self control</p> <p>assertiveness</p> <p>efficiency</p>		<p>Reflektif ke dalam dirinya</p> <p>Menyendiri</p> <p>Memperoleh energi dari pikiran, ide, pendapat dirinya</p> <p>Cenderung berkomunikasi dengan bahasa tulisan</p> <p>Berfikir baru bertindak</p> <p>Minatnya mendalam</p> <p>Mudah berkonsentrasi &amp; tidak tahu apa yang dipikirkan</p>	Introversion			
	<ul style="list-style-type: none"> <li>- menciptakan hasil seefisien mungkin dengan memberdayakan waktu dan sumber daya dalam define activity</li> <li>- berprilaku tegas dalam mengambil keputusan</li> <li>- Mengendalikan konflik yang terjadi dalam tim pada setiap bagian dengan jelas</li> <li>- mempelajari setiap situasi dan mengembangkan metode dengan terbuka secara kontinyu (IPMA)</li> </ul>	<p>efficiency</p> <p>Assertiveness</p> <p>conflict &amp; crisis</p> <p>result orientation</p> <p>openness</p>		<p>a. Detail, faktual, komkrit</p> <p>b. Berpratik pada yang nyata dan aktual</p> <p>c. Lebih berminat pada aplikasi praktis</p> <p>d. Menyalah informasi berdasarkan panca indera</p> <p>e. Mengingat suatu peristiwa secara berurutan</p> <p>f. Menyerap informasi secara bertahap</p> <p>g. Mengendalikan pengalaman</p>	sensung			
		<p>Self control</p> <p>assertiveness</p> <p>efficiency</p> <p>conflict &amp; crisis</p> <p>result orientation</p>		<p>a. Analitis</p> <p>b. Memecahkan masalah secara logis</p> <p>c. Menunjukkan hubungan sebab akibat 'Thought Minded'</p> <p>d. Melakukan analisa tanpa mempertimbangkan pribadi</p> <p>e. Menghargai sesuatu yang masuk akal</p> <p>f. Adil, keputusannya didasarkan pada kriteria yang obyektif</p>	Thinking			



No	Peran	Kompetensi	Periode	Perilaku project manager	Karakter	Ya	Tidak	tanggapan & komentar
	<p>Peran</p> <ul style="list-style-type: none"> <li>- mengambil keputusan dengan tegas</li> <li>- mengorganisir dan mengatasi konflik &amp; krisis</li> <li>- melaksanakan tugas dengan memanfaatkan waktu dan sumber daya seefisien mungkin</li> <li>- menetapkan tujuan proyek (objek, deliverables) yang diharapkan pada setiap bagian dengan jelas. (IPMA)</li> </ul>	<p>Kompetensi</p> <ul style="list-style-type: none"> <li>Assertiveness conflict &amp; crisis efficiency</li> <li>result orientation</li> </ul>		<p>Perilaku project manager</p> <ul style="list-style-type: none"> <li>a. Teratur</li> <li>b. Terjadual, lebih nyaman bekerja dengan jadwal</li> <li>c. Sistematis</li> <li>d. Tindakannya terencana</li> <li>e. Menghindari pekerjaan yang diburu waktu</li> <li>f. Membutuhkan batasan</li> <li>g. Bekerja dengan baik, bila mungkin akan menyelesaikan diawal sebelum deadline</li> </ul>	judging			
	<ul style="list-style-type: none"> <li>- bernegosiasi dalam menyelesaikan suatu pekerjaan</li> <li>- mempertimbangkan kemungkinan-kemungkinan yang terjadi dalam setiap aktivitas proyek</li> </ul>	<ul style="list-style-type: none"> <li>Negotiation consultation</li> </ul>		<ul style="list-style-type: none"> <li>a. Fleksibel</li> <li>b. Spontan, open minded</li> <li>c. Terbuka untuk berubah, dapat menyesuaikan diri</li> <li>d. Menyukai kebebasan dan terbuka</li> <li>e. Merasa lebih bersemangat dalam situasi stress</li> <li>f. Berorientasi pada ketidak jelasan</li> <li>g. mengerjakan sesuatu dimenit terakhir mendekati deadline</li> </ul>	percetving			
6	<p>6. <i>Monitoring &amp; Controlling</i></p> <p>memonitor dan mengontrol schedule pelaksanaan proyek</p> <ul style="list-style-type: none"> <li>- mau mendengarkan pendapat ataupun masukan dari timnya</li> <li>- bekerjasama, berpartisipasi dengan tim dan melaksakan tugas bagaiannya</li> <li>- membuat solusi yang diterima oleh berbagai pihak untuk bernegosiasi</li> <li>- mengambil keputusan dengan tegas sesuai dengan hasil diskusi</li> <li>- terbuka terhadap timnya dan berpedoman positif dengan optimis</li> <li>- Mengendalikan konflik yang terjadi dalam aktivitas planning.</li> <li>- menciptakan kesempatan untuk mendorong keterbukaan didalam tim</li> <li>- menerima dengan senang hati informasi dan memberi pendapat terhadap tim proyek (IPMA)</li> <li>- menciptakan hasil seefisien mungkin dengan memberdayakan waktu dan sumber daya dalam define activity</li> <li>- berprilaku tegas dalam mengambil keputusan</li> </ul>	<ul style="list-style-type: none"> <li>Consultation</li> <li>negotiation</li> <li>assertiveness</li> <li>conflict &amp; crisis</li> <li>openness</li> <li>efficiency</li> <li>Assertiveness</li> </ul>		<ul style="list-style-type: none"> <li>a. Aktif</li> <li>b. Banyak teman &amp; mudah akrab</li> <li>c. Perhatian pada dunia luar, orang lain, benda/kegiatan</li> <li>d. Cenderung berkomunikasi dengan bahasa verbal</li> <li>e. Bertindak baru berfikir</li> <li>f. Minatnya menyebar</li> <li>g. Ekspresif &amp; mudah beradaptasi</li> </ul>	Extroversion			
				<ul style="list-style-type: none"> <li>a. Detial, faktual, kongkrit</li> <li>b. Berprilaku pada yang nyata dan aktual</li> <li>c. Lebih berminat pada aplikasi praktis</li> </ul>	sensing			



No	Peran	Kompetensi	Periode	Karakter	Ya	Tdk	tanggapan & komentar
	<ul style="list-style-type: none"> <li>- Mengendalikan konflik yang terjadi dalam tim</li> <li>- menetapkan tujuan proyek (objek, deliverables) yang diharapkan pada setiap bagian dengan jelas</li> <li>- mempelajari setiap situasi dan mengembangkan metode dengan terbuka secara kontinyu (IPMA)</li> </ul>	<ul style="list-style-type: none"> <li>conflict &amp; crisis result orientation</li> <li>openness</li> </ul>		<ul style="list-style-type: none"> <li>d. Mengolah informasi berdasarkan panca indera</li> <li>e. Mengingat suatu peristiwa secara berurutan</li> <li>f. Menyeras informasi secara bertahap</li> <li>g. Mengandalkan pengalaman</li> </ul>			
	<ul style="list-style-type: none"> <li>- mengambil keputusan berdasarkan intuisi</li> <li>- bernegosiasi dalam memutuskan sesuatu berdasarkan ide-ide baru</li> </ul>	<ul style="list-style-type: none"> <li>Assertiveness</li> <li>negotiation</li> </ul>		<ul style="list-style-type: none"> <li>a. Abstrak dan teoritis</li> <li>b. Mengolah informasi berdasarkan indera keenam, firasat dugaan, dan visi</li> <li>c. Intujatif, inovasi</li> <li>d. Orientasi pada masa depan</li> <li>e. Melihat pola dan makna suatu fakta</li> <li>f. Mulai dari mana saja</li> <li>g. Mengandalkan inspirasi</li> <li>h. Menyukai kemungkinan untuk berdaya cipta</li> <li>i. memiliki ide</li> </ul>			
	<ul style="list-style-type: none"> <li>- berbicara terbuka dan jujur dalam menilai sesuatu dengan logika</li> <li>- menggunakan keputusan dengan keterbukaan dan berprilaku positif</li> <li>- menggunakan budaya efisien dalam menganalisa sesuatu berdasar logika dan fakta</li> <li>- menenangkan konflik yang ada dengan analitis dan sikap bijaksana</li> <li>- menetapkan tujuan proyek (objek, deliverables) yang diharapkan pada setiap bagian dengan jelas. (IPMA)</li> </ul>	<ul style="list-style-type: none"> <li>Self control</li> <li>assertiveness</li> <li>efficiency</li> <li>conflict &amp; crisis</li> <li>result orientation</li> </ul>		<ul style="list-style-type: none"> <li>a. Analitis</li> <li>b. Menecahkan masalah secara logis</li> <li>c. Menggunakan hubungan sebab akibat 'Though Minded'</li> <li>d. Melakukan analisa tanpa mempertimbangkan pribadi</li> <li>e. Menghargai sesuatu yang masuk akal</li> <li>f. Adil, keputusannya didasarkan pada kriteria yang obyektif</li> <li>g. Dengin, mengertik, prinsip</li> </ul>			
	<ul style="list-style-type: none"> <li>- mengidentifikasi stress dengan mengkomunikasikan secara terbuka dengan perasaan terhadap orang yang terlibat didalam aktivitas proyek untuk mengurangi tingkat stress</li> <li>- Mengerti emosi atau ekspresi, memahami apa yang dirasakan atau yang diucapkan personal tim</li> <li>- Memahami makna, atau arti yang tidak diekspresikan dengan jelas, memahami pikiran, perasaan, masalah yang tidak terungkap</li> <li>- mendengarkan argumen dari timnya untuk penyelesaian suatu aktivitas-aktivitas proyek</li> <li>- bernegosiasi dengan menggunakan perasaan untuk mencapai solusi</li> <li>- menerima dengan senang hati informasi dan memberi pendapat terhadap tim proyek</li> </ul>	<ul style="list-style-type: none"> <li>Self control</li> <li>consultation</li> <li>negotiation</li> <li>openness</li> </ul>		<ul style="list-style-type: none"> <li>a. Mengutamakan nilai-nilai kemanusiaan</li> <li>b. Baik hati, melihat sesuatu dengan sudut pandang pribadi, empati</li> <li>Mencari keharmonisan</li> <li>Perimbangannya kasih sayang</li> <li>Menerima, mengibangi, merasakan</li> <li>Mengambil keputusan dengan mempertimbangan</li> <li>akibatnya terhadap orang lain</li> </ul>			





**UNIVERSITAS INDONESIA**

**PENGARUH KARAKTERISTIK PROJECT MANAGER  
TERHADAP KINERJA WAKTU  
PELAKSANAAN PROYEK**

**VALIDASI PAKAR PENELITIAN TESIS**

**DEVIE ANGGRAENI HADI  
NPM : 0806423450**

**PROGRAM STUDI TEKNIK SIPIL  
PROGRAM PASCASARJANA BIDANG MANAJEMEN TEKNIK  
UNIVERSITAS INDONESIA  
2009**

**Abstrak**

Peran project manager untuk kesuksesan sebuah project tidak hanya dipengaruhi dari kemampuan teknis saja, namun soft skill juga dibutuhkan. Karakter project manager secara langsung berdampak pada keberhasilan proyek dalam mencapai tujuan proyek (Sharlett Gillard; 2009). Dari uraian tersebut, maka diperlukan pengelolaan proyek yang baik salah satunya pada sumber daya manusia. Tesis ini ditulis dengan tujuan untuk meneliti pengaruh keberhasilan suatu proyek yang disebabkan oleh karakter seorang *Project Manager* dalam proyek konstruksi di Indonesia. Dalam penelitian ini akan menggunakan metode Carl Gustav Jung yang telah dikembangkan menjadi 16 tipe matrik oleh Myers-Briggs untuk mengklasifikasikan karakter seorang Project Manager dalam beberapa proyek konstruksi di Indonesia. Sehingga nantinya dapat ditarik kesimpulan tentang gambaran karakter project manager yang seperti apa yang paling sesuai untuk dijadikan pemimpin dalam proyek konstruksi di Indonesia.

**Kata Kunci : Karakter Project Manager, kinerja waktu.**

**Tujuan Pelaksanaan Survey**

Tujuan dari penelitian ini adalah untuk memperoleh karakter dari seorang manager proyek yang mempengaruhi kinerja waktu pelaksanaan proyek.

**Sasaran Survei**

Sasaran survei ini adalah para pakar/ahli yang dianggap kompeten yang telah memiliki pengalaman luas dalam bidang Manajemen SDM

**Ruang lingkup survei**

Survei dibatasi hanya pada faktor karakteristik project manager yang mempengaruhi kinerja waktu pelaksanaan proyek

**Kerahasiaan informasi**

Seluruh informasi yang diberikan untuk survei penelitian ini akan dijaga kerahasiaannya dan tidak akan digunakan diluar penelitian ini.



### **DATA PAKAR**

1. Nama : Noeraini Poerwadi
2. Posisi sekarang: Manajer Rekrutmen dan Penempatan Human Capital
3. Latar belakang pendidikan :
  - 1) Sarjana
  - 2) Magister (x)
  - 3) Doktor
4. Berapa lama bekerja di area yang sekarang anda kerjakan (Manajemen Proyek/SDM/dll)  
: 28 tahun
5. Berapa lama bekerja diposisi ini : 20 tahun

**Cara pengisian tabel :**

Indikator dibawah ini merupakan pertanyaan yang akan diajukan ke project manager dalam rangka mengetahui karakter project manager. Berilah tanda (V) jika indikator ini layak dijadikan pertanyaan kepada responden. Jika ada tambahan atau komentar silahkan diisi pada kolom tanggapan dan komentar.

variabel	Indikator	ya	tdk	Tanggapan dan komentar
<b>1. Extroversion</b>	a. Orang yang aktif	..V..	.....	.....
	b. Saya suka berinteraksi dengan yang lain	...V.	.....	.dengan orang lain
	c. Saya lebih cenderung terbuka dengan orang lain	...V.	.....	.....
	d. Saya suka berbicara untuk mengungkapkan sesuatu tentang pikiran dan perasaan	...V.	.....	.....
	e. Saya mudah mendapatkan teman & mudah akrab	...V.	.....	.....
	f. Saya merasa mudah untuk mendekati orang lain dan membangun sebuah hubungan	...V	.....	.....
	g. Saya merasa sangat nyaman berada disekitar kelompok orang	....V.	.....	.....
	h. Saya suka mengatur waktu luang dan bersama dengan orang-orang	....V.	.....	.mengisi waktu luang bersama dengan orang lain
	i. Saya lebih suka berada di tengah-tengah kejadian dimana orang lain ikut bergabung	...V..	.....	.....
	j. Saya senang jika ada banyak orang di dekat saya	....V.	.....	.....
	k. Saya lebih suka mendiskusikan sebuah masalah dengan orang lain	....V.	.....	.....
	l. Saya lebih menyukai hal-hal yang fleksibel		v	..ini pertanyaan untuk perceiving
	m. Saya lebih cenderung bertindak dahulu dan memikirkannya nanti ( <a href="http://www.personalitypathways.com/type_inventory.html">http://www.personalitypathways.com/type_inventory.html</a> )		.....	.Semua orang akan jawab tidak kalau ditulis begini
<b>2. Introversion</b>	a. Saya orang yang tertutup	....V..	.....	.....
	b. Saya lebih suka introspeksi diri	....V..	.....	.....
	c. Saya menemukan kesulitan untuk mendekati orang lain	.....	.....	.kalau pertanyaannya begini lebih kearah kesulitan penyesuaian diri
	d. Saya lebih suka suasana sunyi untuk berpikir	....V..	.....	.....
	e. Saya membutuhkan waktu lebih banyak menyendiri untuk menemukan ide	....V..	.....	.....
	f. Cenderung membuat keputusan tanpa mempertimbangkan pemikiran orang lain	.....	.....	..ini bukan introvert, tetapi egois.....
	g. Saya dapat berkonsentrasi pada masalah yang ada	.....	.....	.....
	h. Saya adalah orang yang pendiam dan cenderung berhati-hati dalam membangun sebuah hubungan baru	..V.....	.....	Orang E/I bisa berkonsentrasi, tidak untuk I saja
	i. Saya sangat sering berpikir sebelum bertindak	.....	.....	.....
	j. Saya benar-benar tahu apa yang saya inginkan	.....	.....	.Semua responden akan jawab ya







variabel	Indikator	ya	tdk	Tanggapan dan komentar
	d. Saya lebih suka mengambil keputusan dengan feeling	...v.	.....	.....
	e. Saya paling sering membuat keputusan berdasarkan naluri	.....	.....	..Nggak nyambung
	f. Saya suka berkerja dengan orang-orang dan saya tidak merasa kesulitan berempati dan bersikap responsif pada mereka	...v.	.....	..kalimat suka bekerja dengan orang2 dihapus saja
	g. Saya berusaha tidak menyakiti orang lain dengan kata-kata saya	.....	.....	..Semua orang akan menjawab ya
	h. Saya lebih suka memikirkan hal positif dari orang lain daripada mencari kelemahannya	.....	.....	..Semua orang begitu
	i. Saya adalah pertama yang dihubungi ketika orang lain ada masalah	...v	.....	..Nggak nyambung
	j. Saya agak sensitif dan cepat tersinggung	...v.	.....	.....
	k. Saya bisa merasakan jika ada orang lain yang sedang sedih	.....	.....	.....
	l. Saya menghindari perselisihan karena kerukunan adalah hal yang penting	..v..	.....	..Semua orang akan menjawab ya
	m. Saya mendengarkan perasaan saya	..v..	.....	.....
	n. Perasaan adalah hal yang penting dan sebaiknya selalu ditunjukkan ( <a href="http://www.personalitypathways.com/type_inventory.html">http://www.personalitypathways.com/type_inventory.html</a> )	...	.....	.....
7. Judging	a. Fokus pada tugas untuk mengambil tindakan, cenderung menyelesaikan tugas terlebih dahulu baru kemudian berpindah pada tugas yang baru	.....	.....	..Mana pernyataannya, banyak sekali
	b. Bekerja dengan baik, bila mampu akan menyelesaikan diawal sebelum deadline	...v	.....	..bekerja dengan baiknya dihapus saja, penekanan lebih yang dibelakangnya
	c. Bekerja menggunakan target untuk mengatur rutinitas hidup agar teratur	...v	.....	..rutinitas hidup dibuang
	d. Saya cenderung untuk membuat rencana yang spesifik sebelum mengambil tindakan	..v..	.....	.....
	e. Saya lebih cenderung terorganisasi	.....	.....	..Nggak jelas maksudnya
	f. Saya merasa aturan dan peraturan itu diperlukan	.....	.....	..Semua akan menjawab ya
	g. Saya lebih suka merencanakan dari awal daripada di menit-menit terakhir	...v.	.....	..mirip dg pertanyaan diatas
	h. Mendorong untuk terbentuknya komitmen tertentu	.....	.....	..sulit dipahami pernyataannya
	i. Membuat schedule dan mengontrolnya	...v.	.....	.....
	j. Mengumpulkan info yang saya butuhkan, mempertimbangkannya sebentar, lalu mengambil keputusan secara cepat	.....	.....	..Mana perilaku yang mau ditanyakan ?
	k. Membuat perencanaan awal berdasarkan proyeksi	.....	.....	..Mirip2 pertanyaan di atas
	l. Memprediksi dan tahu lebih awal	...v.	.....	.....
	m. Merekam janji dan komitmen selengkap mungkin didalam buku catatan	...v	.....	.....
	n. Tahu lebih dulu apa yang harus saya lakukan	...?.	.....	.....
	o. Mengalami situasi dan diskusi yang emosional (Personality100%.com)	.....	.....	..nggak nyambung

variabel	Indikator	ya	tdk	Tanggapan dan komentar
8. Perceiving	a. Menjalani hidup secara spontan dan menyukai pekerjaan yang baru	.....	.....	..apa arti hidup spontan ? ..... .....
	b. Suka mencampur adukan antara bekerja dan bermain	.....	.....	..Semua orang akan jawab tidak .....
	c. Tidak terfokus untuk menyelesaikan suatu pekerjaan	.....	.....	..Bukan terfokus, cari kata yang lebih tepat .....
	d. Menghindari untuk membuat deadlines	...V	.....	.....
	e. Lebih suka mengerjakan sesuatu dimenit terakhir mendekati deadline	...V	.....	.....
	f. secara alami menghindari komitmen yang mencampuri fleksibilitas, kebebasan dan keaneka-ragaman	.....	.....	..mana yang dipilih ? ..... .....
	g. Saya cenderung spontanitas dalam melakukan tindakan	.....	.....	..idem butir a .....
	h. Saya jauh lebih suka terlihat santai daripada rapi	.....	.....	..hubungan santai dengan rapi apa ? .....
	i. Saya sering melakukan hal-hal tertentu tanpa jadwal atau rencana	...V	.....	.....
	j. Mempertimbangkan setiap sudut kemungkinan dalam waktu yang lama sebelum dan sesudah membuat keputusan	.....	.....	..tidak nyambung ..... .....
	k. Cenderung berubah dan membiarkan pilihan-pilihan tetap terbuka	..V..	.....	.....
	l. Membuat perencanaan tergantung kebutuhan yang ada	...V.	.....	.....
	m. Merekam janji dan komitmen sesedikit mungkin di dalam buku catatan	..V..	.....	.....
	n. Menggunakan kemampuan saya untuk menganalisa situasi (Personality100%.com)	.....	.....	..tidak berhubungan .....

DATA PAKAR

1. Nama : Dr. Ir. T. Yuri Zagoel

2. Posisi sekarang: ..... ketua Departemen Teknik Industri UI

3. Latar belakang pendidikan :

- 1) Sarjana Teknik Industri UI lulus 1987
- 2) Magister ~~Industrial~~ Industrial Management UNSW Australia lulus 1991
- 3) Doktor Teknik Industri UI lulus 2000

4. Berapa lama bekerja di area yang sekarang anda kerjakan (Manajemen

Proyek/SDM/dll) : ~~15~~ 17 tahun

5. Berapa lama bekerja diposisi ini : ... 2 tahun

**Cara pengisian tabel :**

Indikator dibawah ini merupakan pertanyaan yang akan diajukan ke project manager dalam rangka mengetahui karakter project manager. Berilah tanda (V) jika indikator ini layak dijadikan pertanyaan kepada responden. Jika ada tambahan atau komentar silahkan diisi pada kolom tanggapan dan komentar.

variabel	Indikator	ya	tdk	Tanggapan dan komentar
1. Extroversion	a. Orang yang aktif	✓	----	.....
	b. Saya suka berinteraksi dengan yang lain	✓	----	.....
	c. Saya lebih cenderung terbuka dengan orang lain	✓	----	.....
	d. Saya suka berbicara untuk mengungkapkan sesuatu tentang pikiran dan perasaan	✓	----	.....
	e. Saya mudah mendapatkan teman & mudah akrab	✓	----	.....
	f. Saya merasa mudah untuk mendekati orang lain dan membangun sebuah hubungan	✓	----	.....
	g. Saya merasa sangat nyaman berada disekitar kelompok orang	✓	----	.....
	h. Saya suka mengatur waktu luang dan bersama dengan orang-orang	✓	----	.....
	i. Saya lebih suka berada di tengah-tengah kejadian dimana orang lain ikut bergabung	✓	----	.....
	j. Saya senang jika ada banyak orang di dekat saya	✓	----	.....
	k. Saya lebih suka mendiskusikan sebuah masalah dengan orang lain	✓	----	.....
	l. Saya lebih menyukai hal-hal yang fleksibel	✓	----	.....
	m. Saya lebih cenderung bertindak dahulu dan memikirkannya nanti ( <a href="http://www.personalitypathways.com/type_inventory.html">http://www.personalitypathways.com/type_inventory.html</a> )	✓	----	.....
2. Introversion	a. Saya orang yang tertutup	----	✓	.....
	b. Saya lebih suka intropeksi diri	✓	----	.....
	c. Saya menemukan kesulitan untuk mendekati orang lain	----	✓	.....
	d. Saya lebih suka suasana sunyi untuk berpikir	✓	----	.....
	e. Saya membutuhkan waktu lebih banyak menyendiri untuk menemukan ide	✓	----	.....
	f. Cenderung membuat keputusan tanpa mempertimbangkan pemikiran orang lain	✓	----	.....
	g. Saya dapat berkonsentrasi pada masalah yang ada	✓	----	.....
	h. Saya adalah orang yang pendiam dan cenderung berhati-hati dalam membangun sebuah hubungan baru	✓	----	.....
	i. Saya sangat sering berpikir sebelum bertindak	✓	----	.....









variabel	Indikator	ya	tdk	Tanggapan dan komentar
	(Personality100%.com)			
8. Perceiving	a. Menjalani hidup secara spontan dan menyukai pekerjaan yang baru	✓	.....	.....
	b. Suka mencampur adukan antara bekerja dan bermain	✓	.....	.....
	c. Tidak terfokus untuk menyelesaikan suatu pekerjaan	.....	✓	.....
	d. Menghindari untuk membuat deadlines	✓	.....	.....
	e. Lebih suka mengerjakan sesuatu dimenit terakhir mendekati deadline	✓	.....	.....
	f. secara naluri menghindari komitmen yang mencampuri fleksibilitas, kebebasan dan keaneka-ragaman	✓	.....	.....
	g. Saya cenderung spontanitas dalam melakukan tindakan	✓	.....	.....
	h. Saya jauh lebih suka terlihat santai daripada rapi	✓	.....	.....
	i. Saya sering melakukan hal-hal tertentu tanpa jadwal atau rencana	✓	.....	.....
	j. Mempertimbangkan setiap sudut kemungkinan dalam waktu yang lama sebelum dan sesudah membuat keputusan	✓	.....	.....
	k. Cenderung berubah dan membiarkan pilihan-pilihan tetap terbuka	✓	.....	.....
	l. Membuat perencanaan tergantung kebutuhan yang ada	✓	.....	.....
	m. Merekam janji dan komitmen sesedikit mungkin di dalam buku catatan	✓	.....	.....
	n. Menggunakan kemampuan saya untuk menganalisa situasi	✓	.....	.....
	(Personality100%.com)			

## DATA PAKAR

1. Nama : Ir. Radian Zarathustra Hozen, MEM
2. Posisi sekarang: *VP Mineral, Infrastruktur, Environment Project Director*
3. Latar belakang pendidikan :
  - 1) Sarjana
  - ② Magister
  - 3) Doktor
4. Berapa lama bekerja di area yang sekarang anda kerjakan (Manajemen Proyek/SDM/dll) : *2* tahun
5. Berapa lama bekerja diposisi ini : *2* tahun

**Cara pengisian tabel :**

Indikator dibawah ini merupakan pertanyaan yang akan diajukan ke project manager dalam rangka mengetahui karakter project manager. Berilah tanda (V) jika indikator ini layak dijadikan pertanyaan kepada responden. Jika ada tambahan atau komentar silahkan diisi pada kolom tanggapan dan komentar.

variabel	Indikator	ya	tdk	Tanggapan dan komentar
1. Extroversion	a. Orang yang aktif	✓	---	Untuk reduce : ① Pilih satu statement dari beberapa statement yg hampir sama ② Buang statement yg hampir sama di 2 atau lebih kelompok yg berbeda ③ Hindari statement negatif
	b. Saya suka berinteraksi dengan yang lain	✓	---	
	c. Saya lebih cenderung terbuka dengan orang lain	✓	---	
	d. Saya suka berbicara untuk mengungkapkan sesuatu tentang pikiran dan perasaan	✓	---	
	e. Saya mudah mendapatkan teman & mudah akrab	✓	---	
	f. Saya merasa mudah untuk mendekati orang lain dan membangun sebuah hubungan	✓	---	
	g. Saya merasa sangat nyaman berada disekitar kelompok orang	✓	---	
	h. Saya suka mengatur waktu luang dan bersama dengan orang-orang	✓	---	
	i. Saya lebih suka berada di tengah-tengah kejadian dimana orang lain ikut bergabung	✓	---	
	j. Saya senang jika ada banyak orang di dekat saya	✓	---	
	k. Saya lebih suka mendiskusikan sebuah masalah dengan orang lain	✓	---	
	l. Saya lebih menyukai hal-hal yang fleksibel	✓	---	
	m. Saya lebih cenderung bertindak dahulu dan memikirkannya nanti ( <a href="http://www.personalitypathways.com/type_inventory.html">http://www.personalitypathways.com/type_inventory.html</a> )	✓	---	
2. Introversion	a. Saya orang yang tertutup	---	✓	
	b. Saya lebih suka intropeksi diri	✓	---	
	c. Saya menemukan kesulitan untuk mendekati orang lain	---	✓	
	d. Saya lebih suka suasana sunyi untuk berpikir	✓	---	
	e. Saya membutuhkan waktu lebih banyak menyendiri untuk menemukan ide	✓	---	
	f. Cenderung membuat keputusan tanpa mempertimbangkan pemikiran orang lain	✓	---	
	g. Saya dapat berkonsentrasi pada masalah yang ada	✓	---	
	h. Saya adalah orang yang pendiam dan cenderung berhati-hati dalam membangun sebuah hubungan baru	✓	---	
	i. Saya sangat sering berpikir sebelum bertindak	✓	---	





variabel	Indikator	ya	tdk	Tanggapan dan komentar
	d. Saya lebih suka mengambil keputusan dengan feeling	<input checked="" type="checkbox"/>	<input type="checkbox"/>	
	e. Saya paling sering membuat keputusan berdasarkan naluri	<input checked="" type="checkbox"/>	<input type="checkbox"/>	
	f. Saya suka berkerja dengan orang-orang dan saya tidak merasa kesulitan berempati dan bersikap responsif pada mereka	<input checked="" type="checkbox"/>	<input type="checkbox"/>	
	g. Saya berusaha tidak menyakiti orang lain dengan kata-kata saya	<input checked="" type="checkbox"/>	<input type="checkbox"/>	
	h. Saya lebih suka memikirkan hal positif dari orang lain daripada mencari kelemahannya	<input checked="" type="checkbox"/>	<input type="checkbox"/>	
	i. Saya adalah pertama yang dihubungi ketika orang lain ada masalah	<input checked="" type="checkbox"/>	<input type="checkbox"/>	
	j. Saya agak sensitif dan cepat tersinggung	<input type="checkbox"/>	<input checked="" type="checkbox"/>	
	k. Saya bisa merasakan jika ada orang lain yang sedang sedih	<input checked="" type="checkbox"/>	<input type="checkbox"/>	
	l. Saya menghindari perselisihan karena kerukunan adalah hal yang penting	<input checked="" type="checkbox"/>	<input type="checkbox"/>	
	m. Saya mendengarkan perasaan saya	<input checked="" type="checkbox"/>	<input type="checkbox"/>	
	n. Perasaan adalah hal yang penting dan sebaiknya selalu ditunjukkan ( <a href="http://www.personalitypathways.com/type_inventory.html">http://www.personalitypathways.com/type_inventory.html</a> )	<input checked="" type="checkbox"/>	<input type="checkbox"/>	
<b>7. Judging</b>	a. Fokus pada tugas untuk mengambil tindakan, cenderung menyelesaikan tugas terlebih dahulu baru kemudian berpindah pada tugas yang baru	<input checked="" type="checkbox"/>	<input type="checkbox"/>	
	b. Bekerja dengan baik, bila mampu akan menyelesaikan diawal sebelum deadline	<input checked="" type="checkbox"/>	<input type="checkbox"/>	
	c. Bekerja menggunakan target untuk mengatur rutinitas hidup agar teratur	<input checked="" type="checkbox"/>	<input type="checkbox"/>	
	d. Saya cenderung untuk membuat rencana yang spesifik sebelum mengambil tindakan	<input checked="" type="checkbox"/>	<input type="checkbox"/>	
	e. Saya lebih cenderung terorganisasi	<input checked="" type="checkbox"/>	<input type="checkbox"/>	
	f. Saya merasa aturan dan peraturan itu diperlukan	<input checked="" type="checkbox"/>	<input type="checkbox"/>	
	g. Saya lebih suka merencanakan dari awal daripada di menit-menit terakhir	<input checked="" type="checkbox"/>	<input type="checkbox"/>	
	h. Mendorong untuk terbentuknya komitmen tertentu	<input checked="" type="checkbox"/>	<input type="checkbox"/>	
	i. Membuat schedule dan mengontrolnya	<input checked="" type="checkbox"/>	<input type="checkbox"/>	
	j. Mengumpulkan info yang saya butuhkan, mempertimbangkannya sebentar, lalu mengambil keputusan secara cepat	<input checked="" type="checkbox"/>	<input type="checkbox"/>	
	k. Membuat perencanaan awal berdasarkan proyeksi	<input checked="" type="checkbox"/>	<input type="checkbox"/>	
	l. Memprediksi dan tahu lebih awal	<input checked="" type="checkbox"/>	<input type="checkbox"/>	
	m. Merekam janji dan komitmen selengkap mungkin didalam buku catatan	<input checked="" type="checkbox"/>	<input type="checkbox"/>	
	n. Tahu lebih dulu apa yang harus saya lakukan	<input checked="" type="checkbox"/>	<input type="checkbox"/>	
	o. Mengalami situasi dan diskusi yang emosional	<input checked="" type="checkbox"/>	<input type="checkbox"/>	

variabel	Indikator	ya	tdk	Tanggapan dan komentar
	(Personality100%.com)			
8. Perceiving	a. Menjalani hidup secara spontan dan menyukai pekerjaan yang baru	✓	.....	.....
	b. Suka mencampur adukan antara bekerja dan bermain	✓	.....	.....
	c. Tidak terfokus untuk menyelesaikan suatu pekerjaan	.....	✓	.....
	d. Menghindari untuk membuat deadlines	✓	.....	.....
	e. Lebih suka mengerjakan sesuatu dimenit terakhir mendekati deadline	✓	.....	.....
	f. secara naluri menghindari komitmen yang mencampuri fleksibilitas, kebebasan dan keaneka-ragaman	✓	.....	.....
	g. Saya cenderung spontanitas dalam melakukan tindakan	✓	.....	.....
	h. Saya jauh lebih suka terlihat santai daripada rapi	✓	.....	.....
	i. Saya sering melakukan hal-hal tertentu tanpa jadwal atau rencana	✓	.....	.....
	j. Mempertimbangkan setiap sudut kemungkinan dalam waktu yang lama sebelum dan sesudah membuat keputusan	✓	.....	.....
	k. Cenderung berubah dan membiarkan pilihan-pilihan tetap terbuka	✓	.....	.....
	l. Membuat perencanaan tergantung kebutuhan yang ada	✓	.....	.....
	m. Merekam janji dan komitmen sesedikit mungkin di dalam buku catatan	✓	.....	.....
	n. Menggunakan kemampuan saya untuk menganalisa situasi	✓	.....	.....
	(Personality100%.com)			

Rekapitulasi validasi pakar

Variabel & indikator	Komentar dan tanggapan para pakar									
	Noeraini poerwadi				Radian Zarathustra Hozen				T. Yuri zagoel	
	ya	tdk	komentar & Tanggapan	ya	tdk	komentar & Tanggapan	ya	tdk		
<b>1. Ekstroversion</b>						untuk reduce :				
a. Orang yang aktif	✓			✓					✓	
b. Saya suka berinteraksi dengan yang lain	✓		dengan orang lain	✓		1. pilih satu statement dari beberapa statement yang hampir sama			✓	
c. Saya lebih cenderung terbuka dengan orang lain	✓			✓					✓	
d. Saya suka berbicara untuk mengungkapkan sesuatu tentang pikiran dan perasaan	✓			✓		2. buang statement yang hampir sama pada kelompok yang berbeda			✓	
e. Saya mudah mendapatkan teman & mudah akrab	✓			✓					✓	
f. Saya merasa mudah untuk mendekati orang lain dan membangun sebuah hubungan	✓			✓		3. hindari statement negatif			✓	
g. Saya merasa sangat nyaman berada disekitar kelompok orang	✓			✓					✓	
h. Saya suka mengatur waktu luang dan bersama dengan orang-orang	✓		mengisi waktu luang bersama dengan orang lain	✓					✓	
i. Saya lebih suka berada di tengah-tengah kejadian dimana orang lain ikut bergabung	✓			✓					✓	
j. Saya senang jika ada banyak orang di dekat saya	✓			✓					✓	
k. Saya lebih suka mendiskusikan sebuah masalah dengan orang lain	✓			✓					✓	
l. Saya lebih menyukai hal-hal yang fleksibel	✓		ini pertanyaan untuk perceiving	✓					✓	
m. Saya lebih cenderung bertindak dahulu dan memikirkannya nanti	✓		Semua orang akan jawab tidak kalau ditulis begini	✓					✓	
<b>2. Introversion</b>										
a. Saya orang yang tertutup	✓			✓					✓	
b. Saya lebih suka introspeksi diri	✓			✓					✓	
c. Saya menemukan kesulitan untuk mendekati orang lain	✓	✓		✓					✓	
d. Saya lebih suka suasana sunyi untuk berpikir	✓		kalaupun pertanyaannya begini lebih kearah kesulitan penyesuaian diri	✓					✓	
e. Saya membutuhkan waktu lebih banyak menyendiri untuk menemukan ide	✓			✓					✓	
f. Cenderung membuat keputusan tanpa mempertimbangkan pemikiran orang lain	✓		ini bukan introvert, tetapi egois	✓					✓	
g. Saya dapat berkonsentrasi pada masalah yang ada	✓		Orang E/I bisa berkonsentrasi, tidak untuk I saja	✓					✓	
h. Saya adalah orang yang pendiam dan cenderung berhati-hati dalam membangun sebuah hubungan baru	✓			✓					✓	
i. Saya sangat sering berpikir sebelum bertindak	✓		Semua responden akan jawab ya	✓					✓	
j. Saya benar-benar tahu apa yang saya inginkan	✓		Tidak ada hubungan sama sekali	✓					✓	
k. Saya sering memberi ide/solusi dimanapun juga	✓		Ini karakteristik orang N	✓					✓	
l. Saya tidak mudah marah	✓		Tidak ada hubungan dengan I	✓					✓	
m. Jika ada sesuatu yang mengganggu pikiran, saya akan segera menyelesaikan itu sendiri <a href="http://www.personalitypathways.com/type_inventory.html">http://www.personalitypathways.com/type_inventory.html</a>	✓			✓					✓	
<b>3. Sensing</b>										
a. Merencanakan sesuatu secara detail sebelum mengambil tindakan	✓		bekerja secara bertahap dan detail	✓					✓	
b. Saya cenderung lebih praktis daripada abstrak	✓		apa artinya abstrak	✓					✓	
c. Saya lebih cenderung realistik daripada konseptual	✓		apa itu konseptual, pertanyaannya sulit d	✓					✓	
d. Saya cenderung lebih nyaman dengan pengetahuan daripada tidak tahu.	✓	✓	apa maksudnya ?	✓					✓	
e. Saya tidak suka sesuatu yang bersifat untung-untungan atau kebutuhan	✓		Pertanyaan tidak berhub dg S	✓					✓	
f. Saya memilih untuk kerja dengan praktek	✓		Pertanyaannya tidak berhub dg S	✓					✓	
g. Saya suka ikut serta membantu dalam mengurus masalah sehari-hari	✓			✓					✓	
h. Ketika bekerja, poin kuat saya adalah kesabaran dan ketelitian	✓		Apa orang S selalu sabar dan teliti ?	✓					✓	
i. Secara keseluruhan, saya puas dengan hidup saya.	✓		Tidak nyambung	✓					✓	
j. Ketika membuat keputusan, saya membiarkan kelima panca indra saya yang bekerja	✓		Jangan didahului pengambilan keputusan, itu ciri untuk F/T	✓					✓	



Variabel & indikator	Komentar dan tanggapan para pakar							
	Noeraini poerwadi		Radian Zarathustra Hozen			T. Yuri zagoel		
	ya	tdk	komentar & Tanggapan	ya	tdk	komentar & Tanggapan	ya	tdk
k. Saya tidak punya masalah untuk membagi waktu dan ruang pribadi saya pada orang lain ( <a href="http://www.personalitypathways.com/type_inventory.html">http://www.personalitypathways.com/type_inventory.html</a> )	✓		Pertanyaan untuk E	✓			✓	
<b>4. Intuition</b>								
a. Saya lebih fokus pada kemungkinan yang terjadi daripada realitas		✓	Kata2nya ambiguous		✓			✓
b. Saya sangat tertarik pada ide-ide abstrak (imajinatif)	✓				✓			✓
c. Saya tidak suka sesuatu yang mudah ditebak		✓	Tidak memancing N		✓			✓
d. Saya akan sungguh-sungguh berpikir untuk mencari solusi atas sebuah masalah		✓	Semua orang akan berlaku seperti ini		✓			✓
e. Saya lebih suka bekerja dengan teori	✓		Lebih suka bekerja dengan hal2 yang teoritis		✓			✓
f. Saya membutuhkan waktu dan ruang pribadi yang cukup banyak untuk diri sendiri		✓	Tidak ada kaitannya dengan N		✓			✓
g. Saya senang dalam memulai hal baru	✓				✓			✓
h. Senang mencoba metoda baru dalam melaksanakan tugas	✓				✓			✓
i. Saya tidak terlalu sistematis, tapi biasanya hasilnya tetap baik	✓		Bukan untuk menggali N		✓			✓
j. Saya selalu mencari ide-ide baru dan pengembangan kemungkinan yang akan terjadi	✓				✓			✓
k. Saya sering memikirkan masa depan	✓				✓			✓
l. Ketika membuat keputusan, saya membiarkan intuisi saya yang bekerja	✓				✓			✓
m. Orang-orang mengatakan bahwa saya adalah orang yang filosofis ( <a href="http://www.personalitypathways.com/type_inventory.html">http://www.personalitypathways.com/type_inventory.html</a> )	✓		Apa maksud filosofis ?		✓			✓
<b>5. Thinking</b>								
a. Saya cenderung lebih menilai kompetensi daripada rasa simpati kepada orang lain		✓	Kompetensi apa ada hubungan dengan T		✓			✓
b. Saya lebih suka menilai berdasar kenyataan daripada dengan feeling	✓		Apa maksud kata feeling		✓			✓
c. Saya cenderung menganalisa sesuatu secara obyektif dan kritis	✓		secara obyektif saja		✓			✓
d. Saya mempunyai nilai lebih pada pertimbangan analisis.	✓				✓			✓
e. Saya cenderung percaya kepada pikiran daripada perasaan	✓				✓			✓
f. Saya lebih memperhatikan pemikiran saya daripada perasaan saya	✓		sama dengan yang di atas		✓			✓
g. Saya sebenarnya lebih suka melihat ke teori yang ada	✓		Nggak nyambung		✓			✓
h. Saya cenderung untuk membuat keputusan berdasarkan logika dan fakta.	✓				✓			✓
i. Keputusan saya biasanya berdasarkan logika	✓		sama dengan di atas		✓			✓
j. Dalam pekerjaan, saya berpikir analitis dan sikap yang bijaksana sangat diperlukan	✓				✓			✓
k. Saya memberikan opini yang jujur	✓		Semua orang akan berb icara begini		✓			✓
l. Banyak yang menganggap saya terlalu keras karena saya tidak akan membiarkan sebuah kesalahan pun ada	✓		Tidak menggambarkan T		✓			✓
m. Saya tidak terlalu mengetahui perkembangan teman-teman dan rekan-rekan saya	✓		Hubungannya kemana, ambiguous jadinya		✓			✓
n. Saya mampu menerima jika ada orang yang mengkritik maupun tida suka pada saya	✓		sampai mengkritik saja		✓			✓
o. Basi-basi bukanlah tipe saya. Seharusnya orang langsung saja mengatakan apa yang mereka inginkan	✓		Tidak perlu ditambahi kata basa basi dst		✓			✓
p. Saya menyukai diskusi dan bahkan akan mempertahankan pendapat	✓		Ada 2 hal yang dibicarakan, membingungkan		✓			✓
q. saya adalah orang yang cenderung bekerja dengan otak	✓		jangan pakai kata otak		✓			✓
r. Saya tidak suka jika diri saya maupun orang lain dalam keadaan emosi ( <a href="http://www.personalitypathways.com/type_inventory.html">http://www.personalitypathways.com/type_inventory.html</a> )	✓		Semua orang akan menjawab ya		✓			✓

Variabel & indikator	Komentar dan tanggapan para pakar									
	Noeraini poerwadi				Radian Zarathustra Hosen				T. Yuri zagoel	
	ya	tdk	komentar & Tanggapan	ya	tdk	komentar & Tanggapan	ya	tdk		
<b>6. Feeling</b>										
a. Argumen dengan feeling memberi efek yang lebih pada saya daripada sesuatu yang rasional	✓		dengan feeling maksudnya apa ?	✓				✓		
b. Saya sangat berperasaan/sentimental		✓	Ini tidak menggali F		✓				✓	
c. Saya mempunyai jiwa sosialis yang tinggi		✓	Semua orang akan jawab ya		✓				✓	
d. Saya lebih suka mengambil keputusan dengan feeling	✓	✓	Ganti kata2 feelingnya	✓	✓			✓	✓	
e. Saya paling sering membuat keputusan berdasarkan naluri	✓	✓	Nggak nyambung	✓	✓			✓	✓	
f. Saya suka berkerja dengan orang-orang dan saya tidak merasa kesulitan berempati dan bersikap responsif pada mereka	✓	✓	kalimat suka bekerja dengan orang2 dihapus saja	✓	✓			✓	✓	
g. Saya berusaha tidak menyakiti orang lain dengan kata-kata saya		✓	Semua orang akan menjawab ya	✓	✓			✓	✓	
h. Saya lebih suka memikirkan hal positif dari orang lain daripada mencari kelemahannya		✓	Semua orang begitu	✓	✓			✓	✓	
i. Saya adalah pertama yang dihubungi ketika orang lain ada masalah		✓	Nggak nyambung	✓	✓			✓	✓	
j. Saya agak sensitif dan cepat tersinggung	✓	✓			✓				✓	
k. Saya bisa merasakan jika ada orang lain yang sedang sedih	✓	✓		✓	✓			✓	✓	
l. Saya menghindari perselisihan karena kerukunan adalah hal yang penting		✓	semua orang akan menjawab ya	✓	✓			✓	✓	
m. Saya mendengarkan perasaan saya	✓	✓		✓	✓			✓	✓	
n. Perasaan adalah hal yang penting dan sebaiknya selalu ditunjukkan <small>(http://www.personalitypathways.com/type_inventory.html)</small>	✓	✓		✓	✓			✓	✓	
<b>7. Judging</b>										
a. Fokus pada tugas untuk mengambil tindakan, cenderung menyelesaikan tugas terlebih dahulu baru kemudian berpindah pada tugas yang baru		✓	Mana pernyataannya, banyak sekali	✓	✓			✓	✓	
b. Bekerja dengan baik, bila mampu akan menyelesaikan diawal sebelum deadline	✓	✓	bekerja dengan baiknya dihapus saja	✓	✓			✓	✓	
c. Bekerja menggunakan target untuk mengatur rutinitas hidup agar teratur	✓	✓	rutinitas hidup dibuang	✓	✓			✓	✓	
d. Saya cenderung untuk membuat rencana yang spesifik sebelum mengambil tindakan	✓	✓		✓	✓			✓	✓	
e. Saya lebih cenderung terorganisasi		✓	Nggak jelas maksudnya	✓	✓			✓	✓	
f. Saya merasa aturan dan peraturan itu diperlukan	✓	✓	Semua akan menjawab ya	✓	✓			✓	✓	
g. Saya lebih suka merencanakan dari awal daripada di menit-menit terakhir	✓	✓	mirip dg pertanyaan diatas	✓	✓			✓	✓	
h. Mendorong untuk terbentuknya komitmen tertentu		✓	sulit dipahami pernyataannya	✓	✓			✓	✓	
i. Membuat schedule dan mengontrolnya	✓	✓		✓	✓			✓	✓	
j. Mengumpulkan info yang saya butuhkan, mempertimbangkannya sebentar, lalu mengambil keputusan secara cepat	✓	✓	Mana perilaku yang mau ditanyakan ?	✓	✓			✓	✓	
k. Membuat perencanaan awal berdasarkan proyeksi		✓	Mirip2 pertanyaan di atas	✓	✓			✓	✓	
l. Memprediksi dan tahu lebih awal	✓	✓		✓	✓			✓	✓	
m. Merekam janji dan komitmen selengkap mungkin didalam buku catatan	✓	✓		✓	✓			✓	✓	
n. Tahu lebih dulu apa yang harus saya lakukan		✓		✓	✓			✓	✓	
o. Mengalami situasi dan diskusi yang emosional <small>(Personality100%.com)</small>		✓	nggak nyambung	✓	✓			✓	✓	
<b>8. Perceiving</b>										
a. Menjalani hidup secara spontan dan menyukai pekerjaan yang baru	✓	✓	apa arti hidup spontan ?	✓	✓			✓	✓	
b. Suka mencampur adukan antara bekerja dan bermain		✓	Semua orang akan jawab tidak	✓	✓			✓	✓	
c. Tidak terfokus untuk menyelesaikan suatu pekerjaan	✓	✓	Bukan terfokus, cari kata yang lebih tepat	✓	✓		✓	✓	✓	
d. Menghindari untuk membuat deadlines	✓	✓		✓	✓			✓	✓	
e. Lebih suka mengerjakan sesuatu dimenit terakhir mendekati deadline	✓	✓		✓	✓			✓	✓	

Lampiran 2 : Lanjutan

Variabel & Indikator	Komentar dan tanggapan para pakar							
	Noeraini poerwadi			Radian Zarathustra Hozen			T. Yuri zagoel	
	ya	tdk	komentar & Tanggapan	ya	tdk	komentar & Tanggapan	ya	tdk
f. secara alami menghindari komitmen yang mencampuri fleksibilitas, kebebasan dan keaneka-ragaman	✓		mana yang dipilih ?	✓			✓	
g. Saya cenderung spontanitas dalam melakukan tindakan	✓		idem butir a	✓			✓	
h. Saya jauh lebih suka terlihat santai daripada rapi	✓		hubungan santai dengan rapi apa ?	✓			✓	
i. Saya sering melakukan hal-hal tertentu tanpa jadwal atau rencana	✓			✓			✓	
j. Mempertimbangkan setiap sudut kemungkinan dalam waktu yang lama sebelum dan sesudah membuat keputusan		✓	tidak nyambung	✓			✓	
k. Cenderung berubah dan membiarkan pilihan-pilihan tetap terbuka	✓			✓			✓	
l. Membuat perencanaan tergantung kebutuhan yang ada	✓			✓			✓	
m. Merekam janji dan komitmen sesedikit mungkin di dalam buku catatan	✓			✓			✓	
n. Menggunakan kemampuan saya untuk menganalisa situasi		✓	tidak berhubungan	✓			✓	

(Personality100%.com)

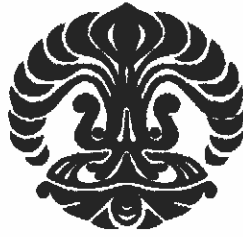


## Hasil Kuisisioner

No.	Karakter
<b>E/I (a.extrovert; b.introvert)</b>	
1	a. Aktif, enerjik bersama orang lain b. waktu sepi, berfikir sendiri
2	a. terbuka dengan orang lain tentang pikiran & perasaan b. Cenderung tertutup dengan orang lain tentang pikiran & perasaan
3	a. Bersama orang lain dalam menemukan ide b. Membutuhkan waktu menyendiri untuk menemukan ide
4	a. mendiskusikan issue baru dengan orang lain b. mengolah issue baru dalam pikiran sendiri, lalu sharing hasilnya dengan orang lain
5	a. menjadi pusat perhatian b. Suka menyendiri
6	a. Saya mudah mendapatkan teman & mudah akrab b. pendiam dan cenderung berhati-hati dalam membangun sebuah hubungan pertemanan
7	a. Saya suka mengatur waktu luang dan bersama dengan orang-orang b. Saya lebih suka suasana sunyi untuk berpikir
8	a. aktivitas dan kejadian dimana orang lain ikut bergabung b. berpikir dan merasakan sendiri dimana orang lain tak dapat turut serta merasakannya
<b>S/N ( a.sensing; b.intuition )</b>	
9	a. cenderung lebih praktis b. Lebih imajinatif
10	a. memilih bekerja langsung dilapangan b. Bekerja dengan hal-hal yang teoritis
11	a. saya cenderung membiarkan kelima panca indra saya yang bekerja b. saya cenderung membiarkan intuisi saya yang bekerja
12	a. Menerima aktualitas b. Memikirkan kemungkinan yang terjadi
13	a. Melihat Fakta b. Mengutamakan Ide
14	a. Saya bekerja sesuai dengan Realitas b. Lebih suka bekerja dengan hal-hal yang teoritis
15	a. kenyataan atau realitas yang ada sekarang b. lebih sering memikirkan masa depan
16	a. Mengerjakan sesuatu yang telah ada b. Saya senang dalam memulai hal baru
17	a. menggunakan metode yang saya tahu untuk menyelesaikan tugas b. Senang mencoba metoda baru dalam melaksanakan tugas
18	a. Ide yang sudah ada b. Saya selalu mencari ide-ide baru

No.	Karakter
<b>T/F ( a.thinking; b.feeling )</b>	
18	a. Saya lebih suka menilai berdasar kenyataan b. saya mudah berempati dan bersikap responsif kepada orang lain
19	a. Saya cenderung menganalisa sesuatu secara obyektif b. Saya cenderung menganalisa sesuatu menggunakan perasaan
20	a. Saya mempunyai nilai lebih pada pertimbangan analisis b. Saya mampu merasakan perasaan orang lain
21	a. Saya cenderung percaya kepada pikiran b. Saya cenderung percaya kepada perasaan
22	a. Saya lebih memperhatikan pemikiran saya b. Saya lebih memperhatikan perasaan saya
23	a. Saya cenderung untuk membuat keputusan berdasarkan logika dan fakta b. Saya lebih suka mengambil keputusan dengan perasaan
24	a. Saya mampu menerima kritikan dari orang lain b. Saya kurang menyukai kritikan dari orang lain
25	a. Saya lebih menyukai orang langsung saja mengatakan apa yang diinginkan b. Saya lebih menyukai orang berbasa-basi untuk mengatakan sesuatu
26	a. saya adalah orang yang cenderung bekerja dengan pikiran b. saya adalah orang yang cenderung bekerja dengan empati
27	a. Orang yang logis b. Orang yang perasa
<b>I/P (a.judging; b.perceiving )</b>	
28	a. membuat schedule dan mengontrolnya b. menghindari untuk membuat deadline
29	a. Membuat perencanaan detail secara keseluruhan b. Membuat perencanaan tergantung kebutuhan yang ada
30	a. merekam janji dan komitmen selengkap mungkin didalam buku catatan b. merekam janji dan komitmen sesedikit mungkin didalam buku catatan
31	a. memulai meeting berdasarkan waktu yang telah diatur sebelumnya b. memulai meeting ketika semua peserta sudah siap
32	a. Menyelesaikan sesuatu diawal sebelum deadline b. Lebih suka mengerjakan sesuatu dimenit terakhir mendekati deadline
33	a. Saya cenderung untuk membuat rencana yang spesifik sebelum mengambil tindakan b. Saya cenderung langsung bertindak dalam melakukan tindakan
34	a. Saya sering melakukan hal-hal tertentu dengan perencanaan terlebih dahulu b. Saya sering melakukan hal-hal tertentu tanpa rencana
35	a. Memprediksi dan tahu lebih awal b. Cenderung berubah dan membiarkan pilihan-pilihan tetap terbuka
36	a. Bekerja menggunakan target b. Bekerja dengan santai





**UNIVERSITAS INDONESIA**

**PENGARUH KARAKTER PROJECT MANAGER  
TERHADAP KINERJA WAKTU PELAKSANAAN PROYEK**

**KUISIONER PENELITIAN TESIS**

**DEVIE ANGGRAENI HADI**

**NPM : 0806423450**

**PROGRAM STUDI TEKNIK SIPIL  
PROGRAM PASCASARJANA BIDANG MANAJEMEN TEKNIK  
UNIVERSITAS INDONESIA  
2009**

**Pendahuluan**

Peran project manager untuk kesuksesan sebuah project tidak hanya dipengaruhi dari kemampuan teknis saja, namun soft skill juga dibutuhkan. Karakter project manager secara langsung berdampak pada keberhasilan proyek dalam mencapai tujuan proyek (Sharlett Gillard; 2009). Dari uraian tersebut, maka diperlukan pengelolaan proyek yang baik salah satunya pada sumber daya manusia. Dalam penelitian ini akan menggunakan pendekatan metode Carl Gustav Jung yang telah dikembangkan menjadi 16 tipe matrik oleh Myers-Briggs untuk mengklasifikasikan karakter seorang Project Manager dalam beberapa proyek konstruksi di Indonesia. Sehingga nantinya dapat ditarik kesimpulan tentang gambaran karakter project manager yang sesuai untuk project manager dalam proyek konstruksi di Indonesia atau bisa dijadikan sebagai suatu pengembangan karakter project manager dalam kinerja pelaksanaan proyek.

**Tujuan pelaksanaan survey**

Tujuan dari penelitian ini adalah untuk memperoleh karakter dari seorang manager proyek dalam kaitannya dengan kinerja waktu pelaksanaan proyek

**Sasaran Survei**

Project manager yang pernah mengerjakan project high-rise building atau residential building

**Ruang lingkup survei**

Survei dibatasi hanya pada faktor karakter project manager yang berdampak pada kinerja waktu pelaksanaan proyek

**Kerahasiaan informasi**

Seluruh informasi yang diberikan untuk survei penelitian ini akan dijaga kerahasiaannya dan tidak akan digunakan diluar penelitian ini.



### DATA RESPONDEN

1. Nama : .....
2. No. Tlp/Hp : .....
3. Bekerja di perusahaan : .....
4. Latar belakang pendidikan :
  - 1) Sarjana
  - 2) Magister
  - 3) Doktor
5. Berapa lama bekerja: ... th
6. Berapa banyak proyek gedung yang sudah anda pegang : .....
7. Nama proyek yang terakhir dikerjakan : .....  
(Proyek gedung : *apartment / hotel / high-rise building*)

Nama :

Dibawah ini merupakan kecenderungan seseorang menyukai sesuatu.  
pilihlah option dibawah ini dengan memberi tanda (X) pada kolom ya

No.	PERSONALITY STYLE	ya
1	a. Aktif, enerjik bersama orang lain	
	b. waktu sepi, berfikir sendiri	
2	a. cenderung lebih praktis	
	b. imajinatif	
3	a. menilai berdasar kenyataan	
	b. mudah berempati dan bersikap responsif kepada orang lain	
4	a. membuat schedule dan mengontrolnya	
	b. menghindari untuk membuat deadline	
5	a. terbuka dengan orang lain tentang pikiran & perasaan	
	b. Cenderung tertutup dengan orang lain tentang pikiran & perasaan	
6	a. memilih bekerja langsung dengan praktek	
	b. Bekerja dengan hal-hal yang teoritis	
7	a. cenderung menganalisa sesuatu secara obyektif	
	b. cenderung menganalisa sesuatu menggunakan kata hati	
8	a. Membuat perencanaan secara keseluruhan	
	b. Membuat perencanaan tergantung kebutuhan yang ada	
9	a. Bersama orang lain dalam menemukan ide	
	b. Membutuhkan waktu menyendiri untuk menemukan ide	
10	a. cenderung membiarkan kelima panca indra saya yang bekerja	
	b. cenderung membiarkan intuisi saya yang bekerja	
11	a. Saya mempunyai nilai lebih pada pertimbangan analisis	
	b. Saya mampu merasakan perasaan orang lain	
12	a. merekam janji dan komitmen selengkap mungkin didalam buku catatan	
	b. merekam janji dan komitmen sesedikit mungkin didalam buku catatan	
13	a. mendiskusikan issue baru dengan orang lain	
	b. mengolah issue baru dalam pikiran sendiri	
14	a. Melihat realitas	
	b. Memikirkan kemungkinan yang terjadi	
15	a. Saya cenderung percaya kepada apa yang dipikirkan	
	b. Saya cenderung percaya kepada perasaan	
16	a. meeting berdasarkan waktu yang telah diatur sebelumnya	
	b. meeting ketika semua peserta sudah siap	
17	a. Suka keramaian	
	b. Suka menyendiri	
18	a. Melihat Fakta	
	b. Mengutamakan Ide	

No.	PERSONALITY STYLE	ya
19	a. Menyelesaikan sesuatu sebelum deadline b. Lebih suka mengerjakan sesuatu dimenit terakhir mendekati deadline	
20	a. Saya mudah mendapatkan teman & mudah akrab b. pendiam dan cenderung berhati-hati dalam membangun sebuah hubungan pertemanan	
21	a. Saya bekerja sesuai dengan Realitas b. Lebih suka bekerja dengan hal-hal yang teoritis	
22	a. Saya cenderung untuk membuat keputusan berdasarkan logika dan fakta b. Saya lebih suka mengambil keputusan dengan mempertimbangkan akibatnya pada orang lain	
23	a. Saya cenderung untuk membuat rencana yang spesifik sebelum mengambil tindakan b. Saya cenderung langsung bertindak dalam melakukan tindakan	
24	a. Saya suka mengatur waktu luang dan bersama dengan teman b. Saya lebih suka suasana sunyi untuk merenung	
25	a. realitas yang ada sekarang b. lebih sering memikirkan masa depan	
26	a. Saya mampu menerima kritikan dari orang lain b. Saya kurang menyukai kritikan dari orang lain	
27	a. bekerja dengan perencanaan terlebih dahulu b. langsung bekerja	
28	a. aktivitas dan kejadian dimana orang lain ikut bergabung b. berpikir dan merasakan sendiri dimana sedikit orang tak dapat turut serta merasakannya	
29	a. Mengerjakan sesuatu yang telah ada b. Senang mengerjakan hal-hal baru	
30	a. Saya lebih menyukai orang langsung saja mengatakan apa yang diinginkan b. Saya lebih menyukai orang berbasa-basi untuk mengutarakan keinginannya	
31	a. Memprediksi dan tahu lebih awal b. Cenderung berubah dan membiarkan pilihan-pilihan tetap terbuka	
32	a. menggunakan metode yang saya tahu untuk menyelesaikan tugas b. Senang mencoba metoda baru dalam melaksanakan tugas	
33	a. Bekerja berdasarkan logika b. bekerja berdasarkan keyakinan pribadi	
34	a. Bekerja menggunakan target b. Bekerja dengan santai	
35	a. Ide yang sudah ada b. Saya selalu mencari ide-ide baru	
36	a. Orang yang logis b. Orang yang perasa	





**UNIVERSITAS INDONESIA**

**PENGARUH KARAKTER PROJECT MANAGER  
TERHADAP KINERJA WAKTU PELAKSANAAN PROYEK**

**KUISIONER PENELITIAN TESIS**

**DEVIE ANGGRAENI HADI**

**NPM : 0806423450**

**PROGRAM STUDI TEKNIK SIPIL  
PROGRAM PASCASARJANA BIDANG MANAJEMEN TEKNIK  
UNIVERSITAS INDONESIA  
2009**

**Pendahuluan**

Peran project manager untuk kesuksesan sebuah project tidak hanya dipengaruhi dari kemampuan teknis saja, namun soft skill juga dibutuhkan. Karakter project manager secara langsung berdampak pada keberhasilan proyek dalam mencapai tujuan proyek (Sharlett Gillard; 2009). Dari uraian tersebut, maka diperlukan pengelolaan proyek yang baik salah satunya pada sumber daya manusia. Dalam penelitian ini akan menggunakan pendekatan metode Carl Gustav Jung yang telah dikembangkan menjadi 16 tipe matrik oleh Myers-Briggs untuk mengklasifikasikan karakter seorang Project Manager dalam beberapa proyek konstruksi di Indonesia. Sehingga nantinya dapat ditarik kesimpulan tentang gambaran karakter project manager yang sesuai untuk project manager dalam proyek konstruksi di Indonesia atau bisa dijadikan sebagai suatu pengembangan karakter project manager dalam kinerja pelaksanaan proyek.

**Tujuan pelaksanaan survey**

Tujuan dari penelitian ini adalah untuk memperoleh karakter dari seorang manager proyek dalam kaitannya dengan kinerja waktu pelaksanaan proyek

**Sasaran Survei**

*Project manager yang pernah mengerjakan project high-rise building atau residential building*

**Ruang lingkup survei**

Survei dibatasi hanya pada faktor karakter project manager yang berdampak pada kinerja waktu pelaksanaan proyek

**Kerahasiaan informasi**

Seluruh informasi yang diberikan untuk survei penelitian ini akan dijaga kerahasiaannya dan tidak akan digunakan diluar penelitian ini.

### DATA RESPONDEN

1. Nama : .....
2. No. Tlp/Hp : .....
3. Bekerja di perusahaan : .....
4. Latar belakang pendidikan :
  - 1) Sarjana
  - 2) Magister
  - 3) Doktor
5. Berapa lama bekerja diposisi Project Manager : ... th
6. Berapa banyak proyek gedung yang sudah anda pegang di posisi Project Manager: .....
7. Nama proyek yang terakhir dikerjakan : .....  
(Proyek gedung : apartment / hotel / high-rise building)
8. Nilai proyek : .....
9. Proyek terakhir yang dikerjakan apakah mengalami keterlambatan? Ya/tidak
10. Pernahkah anda dalam posisi Project Manager menyelesaikan proyek dalam waktu yang lebih cepat dari schedule? Ya/tidak
11. Data proyek terakhir yang anda kerjakan dalam hal kinerja waktu:  
Waktu rencana = .....  
Waktu aktual = .....

## Lampiran 4 : Lanjutan

Dibawah ini merupakan kecenderungan seseorang menyukai sesuatu.

pilihlah option dibawah ini dengan memberi tanda (X) yang paling sesuai dengan anda dikolom yang tersedia

No.	PERSONALITY STYLE	X
1	a. Aktif, enerjik bersama orang lain	
	b. waktu sepi, berfikir sendiri	
2	a. cenderung lebih praktis	
	b. imajinatif	
3	a. menilai berdasar kenyataan	
	b. mudah berempati dan bersikap responsif kepada orang lain	
4	a. membuat schedule dan mengontrolnya	
	b. menghindari untuk membuat deadline	
5	a. terbuka dengan orang lain tentang pikiran & perasaan	
	b. Cenderung tertutup dengan orang lain tentang pikiran & perasaan	
6	a. memilih bekerja langsung dengan praktek	
	b. Bekerja dengan hal-hal yang teoritis	
7	a. cenderung menganalisa sesuatu secara obyektif	
	b. cenderung menganalisa sesuatu menggunakan kata hati	
8	a. Membuat perencanaan secara keseluruhan	
	b. Membuat perencanaan tergantung kebutuhan yang ada	
9	a. Bersama orang lain dalam menemukan ide	
	b. Membutuhkan waktu menyendiri untuk menemukan ide	
10	a. cenderung membiarkan kelima panca indra saya yang bekerja	
	b. cenderung membiarkan intuisi saya yang bekerja	
11	a. Saya mempunyai nilai lebih pada pertimbangan analisis	
	b. Saya mampu merasakan perasaan orang lain	
12	a. merekam janji dan komitmen selengkap mungkin didalam buku catatan	
	b. merekam janji dan komitmen sesedikit mungkin didalam buku catatan	
13	a. mendiskusikan issue baru dengan orang lain	
	b. mengolah issue baru dalam pikiran sendiri	
14	a. Melihat realitas	
	b. Memikirkan kemungkinan yang terjadi	
15	a. Saya cenderung percaya kepada apa yang dipikirkan	
	b. Saya cenderung percaya kepada perasaan	
16	a. meeting berdasarkan waktu yang telah diatur sebelumnya	
	b. meeting ketika semua peserta sudah siap	
17	a. Suka keramaian	
	b. Suka menyendiri	
18	a. Melihat Fakta	
	b. Mengutamakan Ide	
19	a. Menyelesaikan sesuatu sebelum deadline	
	b. Lebih suka mengerjakan sesuatu dimenit terakhir mendekati deadline	



No.	PERSONALITY STYLE	X
20	a. Saya mudah mendapatkan teman & mudah akrab b. pendiam dan cenderung berhati-hati dalam membangun sebuah hubungan pertemanan	
21	a. Saya bekerja sesuai dengan Realitas b. Lebih suka bekerja dengan hal-hal yang teoritis	
22	a. Saya cenderung untuk membuat keputusan berdasarkan logika dan fakta b. Saya lebih suka mengambil keputusan dengan mempertimbangkan akibatnya pada orang lain	
23	a. Saya cenderung untuk membuat rencana yang spesifik sebelum mengambil tindakan b. Saya cenderung langsung bertindak dalam melakukan tindakan	
24	a. Saya suka mengatur waktu luang dan bersama dengan teman b. Saya lebih suka suasana sunyi untuk merenung	
25	a. realitas yang ada sekarang b. lebih sering memikirkan masa depan	
26	a. Saya mampu menerima kritikan dari orang lain b. Saya kurang menyukai kritikan dari orang lain	
27	a. bekerja dengan perencanaan terlebih dahulu b. langsung bekerja	
28	a. aktivitas dan kejadian dimana orang lain ikut bergabung b. berpikir dan merasakan sendiri dimana sedikit orang tak dapat turut serta merasakannya	
29	a. Mengerjakan sesuatu yang telah ada b. Senang mengerjakan hal-hal baru	
30	a. Saya lebih menyukai orang langsung saja mengatakan apa yang diinginkan b. Saya lebih menyukai orang berbasa-basi untuk mengutarakan keinginannya	
31	a. Memprediksi dan tahu lebih awal b. Cenderung berubah dan membiarkan pilihan-pilihan tetap terbuka	
32	a. menggunakan metode yang saya tahu untuk menyelesaikan tugas b. Senang mencoba metoda baru dalam melaksanakan tugas	
33	a. Bekerja berdasarkan logika b. bekerja berdasarkan keyakinan pribadi	
34	a. Bekerja menggunakan target b. Bekerja dengan santai	
35	a. Ide yang sudah ada b. Saya selalu mencari ide-ide baru	
36	a. Orang yang logis b. Orang yang perasa	

Nama :

E		I	
1.a		1.b	
5.a		5.b	
9.a		9.b	
13.a		13.b	
17.a		17.b	
20.a		20.b	
24.a		24.b	
28.a		28.b	

T		F	
3.a		3.b	
7.a		7.b	
11.a		11.b	
15.a		15.b	
22.a		22.b	
26.a		26.b	
30.a		30.b	
33.a		33.b	
36.a		36.b	

S		N	
2.a		2.b	
6.a		6.b	
10.a		10.b	
14.a		14.b	
18.a		18.b	
21.a		21.b	
25.a		25.b	
29.a		29.b	
32.a		32.b	
35.a		35.b	

J		P	
4.a		4.b	
8.a		8.b	
12.a		12.b	
16.a		16.b	
19.a		19.b	
23.a		23.b	
27.a		27.b	
31.a		31.b	
34.a		34.b	

Karakter :

Waktu pelaksanaan proyek :

$$\text{Kinerja Waktu} = \frac{(\text{Waktu rencana} - \text{waktu aktual})}{(\text{Waktu rencana})} \times 100 \%$$

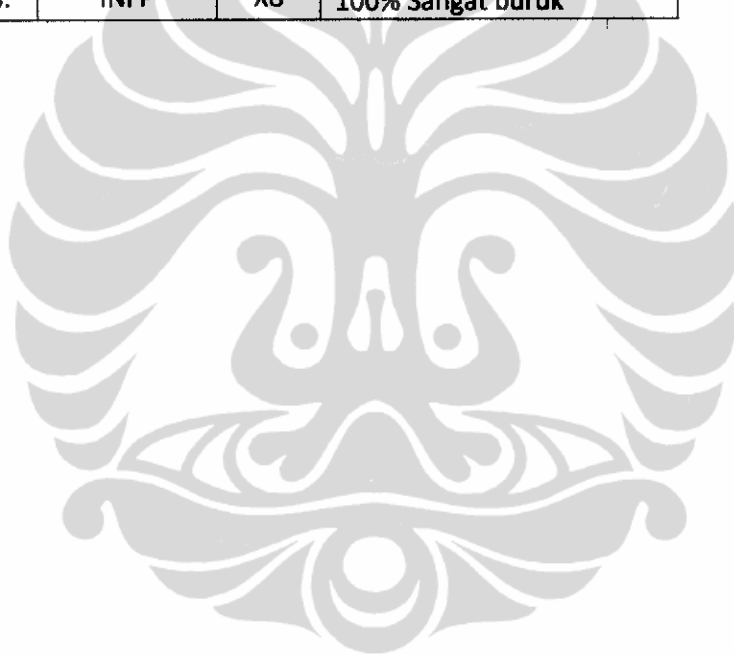
$$= \frac{\quad - \quad}{\quad} \times 100\% =$$

Skala	Penilaian	Keterangan
1	Buruk	Terlambat > 16%
2	Sedikit terlambat	Terlambat antara 8% - 16%
3	Rata-rata	Terlambat ≤ 8%
4	Agak baik	Lebih cepat antara 0% - 4%
5	Baik	Lebih cepat > 4%



NO	Karakter	Label	kinerja waktu	Penjelasan
15	ENFJ	X7	3	Rata-rata
16	ENFJ	X7	1	Sangat Buruk
24	ENFJ	X7	3	Rata-rata
12	ENFP	X5	2	Buruk
26	ENFP	X5	2	Buruk
28	ENFP	X5	2	Buruk
4	ENTJ	X3	1	Sangat Buruk
8	ENTJ	X3	1	Sangat Buruk
10	ENTJ	X3	2	Buruk
11	ENTJ	X3	2	Buruk
17	ENTJ	X3	4	Baik
19	ENTJ	X3	5	Sangat Baik
20	ENTJ	X3	4	Baik
23	ENTJ	X3	5	Sangat Baik
27	ENTJ	X3	4	Baik
3	ESFJ	X2	4	Baik
1	ESTJ	X1	5	Sangat Baik
2	ESTJ	X1	4	Baik
6	ESTJ	X1	5	Sangat Baik
9	ESTJ	X1	4	Baik
14	ESTJ	X1	4	Baik
18	ESTJ	X1	4	Baik
21	ESTJ	X1	5	Sangat Baik
22	ESTJ	X1	4	Baik
31	ESTJ	X1	4	Baik
13	INFJ	X6	1	Sangat Buruk
25	INFP	X8	1	Sangat Buruk
29	INFP	X8	1	Sangat Buruk
30	INFP	X8	1	Sangat Buruk
5	INTJ	X4	3	Rata-rata
7	INTJ	X4	3	Rata-rata

No.	Katakter	Label	Kinerja Waktu
1.	ESTJ	X1	33% Sangat baik 67% Baik
2.	ESFJ	X2	100% Sangat baik
3.	ENTJ	X3	22% Sangat buruk 22% Buruk 22% Sangat baik 34% Baik
4.	INTJ	X4	100% rata-rata
5.	ENFP	X5	100% Buruk
6.	INFJ	X6	100% Sangat buruk
7.	ENFJ	X7	33% rata-rata 67% Sangat buruk
8.	INFP	X8	100% Sangat buruk





## 1. UJI MAN-WHITNEY

### 1.1. Dampak Karakter dengan pendidikan

**Ranks**

	Pendidikan	N	Mean Rank	Sum of Ranks
X1	S1	25	15,84	396,00
	S2	6	16,67	100,00
	Total	31		
X2	S1	25	16,12	403,00
	S2	6	15,50	93,00
	Total	31		
X3	S1	25	15,96	399,00
	S2	6	16,17	97,00
	Total	31		
X4	S1	25	15,62	390,50
	S2	6	17,58	105,50
	Total	31		
X5	S1	25	16,36	409,00
	S2	6	14,50	87,00
	Total	31		
X6	S1	25	15,50	387,50
	S2	6	18,08	108,50
	Total	31		
X7	S1	25	16,36	409,00
	S2	6	14,50	87,00
	Total	31		
X8	S1	25	16,36	409,00
	S2	6	14,50	87,00
	Total	31		

**Test Statistics<sup>b</sup>**

	X1	X2	X3	X4	X5	X6	X7	X8
Mann-Whitney U	71,000	72,000	74,000	65,500	66,000	62,500	66,000	66,000
Wilcoxon W	396,000	93,000	399,000	390,500	87,000	387,500	87,000	87,000
Z	-,254	-,490	-,062	-1,116	-,878	-2,041	-,878	-,878
Asymp. Sig. (2-tailed)	,799	,624	,951	,265	,380	,041	,380	,380
Exact Sig. [2*(1-tailed Sig.)]	,865 <sup>a</sup>	,903 <sup>a</sup>	,981 <sup>a</sup>	,643 <sup>a</sup>	,679 <sup>a</sup>	,542 <sup>a</sup>	,679 <sup>a</sup>	,679 <sup>a</sup>

a. Not corrected for ties.

b. Grouping Variable: Pendidikan

## 1.2.Dampak Karakter dengan pengalaman

## Ranks

	Pengalaman	N	Mean Rank	Sum of Ranks
X1	S1	25	16,46	411,50
	S2	6	14,08	84,50
	Total	31		
X2	S1	25	15,50	387,50
	S2	6	18,08	108,50
	Total	31		
X3	S1	25	16,58	414,50
	S2	6	13,58	81,50
	Total	31		
X4	S1	25	16,24	406,00
	S2	6	15,00	90,00
	Total	31		
X5	S1	25	15,74	393,50
	S2	6	17,08	102,50
	Total	31		
X6	S1	25	16,12	403,00
	S2	6	15,50	93,00
	Total	31		
X7	S1	25	15,74	393,50
	S2	6	17,08	102,50
	Total	31		
X8	S1	25	15,74	393,50
	S2	6	17,08	102,50
	Total	31		

Test Statistics<sup>b</sup>

	X1	X2	X3	X4	X5	X6	X7	X8
Mann-Whitney U	63,500	62,500	60,500	69,000	68,500	72,000	68,500	68,500
Wilcoxon W	84,500	387,500	81,500	90,000	393,500	93,000	393,500	393,500
Z	-,731	-2,041	-,895	-,705	-,634	-,490	-,634	-,634
Asymp. Sig. (2-tailed)	,465	,041	,371	,481	,526	,624	,526	,526
Exact Sig. [2*(1-tailed Sig.)]	,575 <sup>a</sup>	,542 <sup>a</sup>	,478 <sup>a</sup>	,789 <sup>a</sup>	,751 <sup>a</sup>	,903 <sup>a</sup>	,751 <sup>a</sup>	,751 <sup>a</sup>

a. Not corrected for ties.

b. Grouping Variable: Pengalaman





## KORELASI SPERMAN

**Correlations**

		X1	X2	X3	X4	X5	X6	X7	X8	Y	
Spearman's rho	X1	Correlation Coefficient	1,000	-,117	-,441*	-,168	-,209	-,117	-,209	-,209	,588**
		Sig. (2-tailed)	.	,532	,013	,366	,258	,532	,258	,258	,000
		N	31	31	31	31	31	31	31	31	31
X2		Correlation Coefficient	-,117	1,000	-,126	-,048	-,060	-,033	-,060	-,060	,115
		Sig. (2-tailed)	,532	.	,499	,798	,749	,859	,749	,749	,536
		N	31	31	31	31	31	31	31	31	31
X3		Correlation Coefficient	-,441*	-,126	1,000	-,181	-,226	-,126	,008	-,226	-,044
		Sig. (2-tailed)	,013	,499	.	,329	,222	,499	,968	,222	,816
		N	31	31	31	31	31	31	31	31	31
X4		Correlation Coefficient	-,168	-,048	-,181	1,000	-,086	-,048	-,086	-,086	-,045
		Sig. (2-tailed)	,366	,798	,329	.	,646	,798	,646	,646	,808
		N	31	31	31	31	31	31	31	31	31
X5		Correlation Coefficient	-,209	-,060	-,226	-,086	1,000	-,060	-,107	-,107	-,226
		Sig. (2-tailed)	,258	,749	,222	,646	.	,749	,566	,566	,222
		N	31	31	31	31	31	31	31	31	31
X6		Correlation Coefficient	-,117	-,033	-,126	-,048	-,060	1,000	-,060	-,060	-,252
		Sig. (2-tailed)	,532	,859	,499	,798	,749	.	,749	,749	,172
		N	31	31	31	31	31	31	31	31	31
X7		Correlation Coefficient	-,209	-,060	,008	-,086	-,107	-,060	1,000	-,107	-,188
		Sig. (2-tailed)	,258	,749	,968	,646	,566	,749	.	,566	,311
		N	31	31	31	31	31	31	31	31	31
X8		Correlation Coefficient	-,209	-,060	-,226	-,086	-,107	-,060	-,107	1,000	-,452*
		Sig. (2-tailed)	,258	,749	,222	,646	,566	,749	,566	.	,011
		N	31	31	31	31	31	31	31	31	31
Y		Correlation Coefficient	,588**	,115	-,044	-,045	-,226	-,252	-,188	-,452*	1,000
		Sig. (2-tailed)	,000	,536	,816	,809	,222	,172	,311	,011	.
		N	31	31	31	31	31	31	31	31	31

\*. Correlation is significant at the 0.05 level (2-tailed).

\*\*. Correlation is significant at the 0.01 level (2-tailed).

Yang berpengaruh dominan X1 dan X8



## REGRESI LINIER

## a) Multiple Regression

## Descriptive Statistics

	Mean	Std. Deviation	N
Y	2,7838	1,45555	37
X1	1,4054	,49774	37
X8	1,1081	,31480	37

## Correlations

		Y	X1	X8
Pearson Correlation	Y	1,000	,891	-,433
	X1	,891	1,000	-,287
	X8	-,433	-,287	1,000
Sig. (1-tailed)	Y	.	,000	,004
	X1	,000	.	,042
	X8	,004	,042	.
N	Y	37	37	37
	X1	37	37	37
	X8	37	37	37

Variables Entered/Removed<sup>a</sup>

Model	Variables Entered	Variables Removed	Method
1	X8, X1 <sup>b</sup>	.	Enter

a. All requested variables entered.

b. Dependent Variable: Y

Model Summary<sup>a</sup>

Model	R	R Square	Adjusted R Square	Std. Error of the Estimate	Change Statistics			Durbin-Watson		
					R Square Change	F Change	Sig. F Change			
1	,910 <sup>a</sup>	,828	,818	,82098	,828	81,893	2	34	,000	2,057

a. Predictors: (Constant), X8, X1

b. Dependent Variable: Y

**ANOVA<sup>a</sup>**

Model		Sum of Squares	df	Mean Square	F	Sig.
1	Regression	63,159	2	31,580	81,893	,000 <sup>a</sup>
	Residual	13,111	34	,386		
	Total	76,270	36			

a. Predictors: (Constant), X8, X1

b. Dependent Variable: Y

**Coefficients<sup>a</sup>**

Model		Unstandardized Coefficients		Standardized Coefficients	t	Sig.	95% Confidence Interval for B		Correlations			Collinearity Statistics		
		B	Std. Error	Beta			Lower Bound	Upper Bound	Zero-order	Partial	Part	Tolerance	VIF	
1	(Constant)	,333	,561		,584	,556	-,807	1,474						
	X1	2,444	,217	,836	11,260	,000	2,003	2,696	,891	,888	,801	,917	1,090	
	X8	-,889	,343	-,192	-2,590	,014	-1,596	-,191	-,433	-,406	-,164	,917	1,090	

a. Dependent Variable: Y

**Coefficient Correlations<sup>a</sup>**

Model			X8	X1
1	Correlations	X8	1,000	,287
		X1	,287	1,000
	Covariances	X8	,118	-,021
		X1	,021	,047

a. Dependent Variable: Y

**Collinearity Diagnostics<sup>a</sup>**

Model	Dimension	Eigenvalue	Condition Index	Variance Proportions		
				(Constant)	X1	X8
1	1	2,861	1,000	,00	,01	,01
	2	,118	4,929	,00	,48	,24
	3	,022	11,517	,99	,51	,75

a. Dependent Variable: Y

**Residuals Statistics<sup>a</sup>**

	Minimum	Maximum	Mean	Std. Deviation	N
Predicted Value	1,0000	4,3333	2,7838	1,32455	37
Residual	-,88889	1,11111	,00000	,60349	37
Std. Predicted Value	-1,347	1,170	,000	1,000	37
Std. Residual	-1,431	1,789	,000	,972	37

a. Dependent Variable: Y

**b) Regresi terpisah antara X1 dan X8**

**Correlations**

		Y	X1	X8
Pearson Correlation	Y	1,000	,879	-,433
	X1	,879	1,000	-,293
	X8	-,433	-,293	1,000
Sig. (1-tailed)	Y	.	,000	,003
	X1	,000	.	,037
	X8	,003	,037	.
N	Y	38	38	38
	X1	38	38	38
	X8	38	38	38

**Variables Entered/Removed<sup>a</sup>**

Model	Variables Entered	Variables Removed	Method
1	X8, X1 <sup>b</sup>	.	Enter

a. All requested variables entered.

b. Dependent Variable: Y

**46 responden**

**Model Summary<sup>a</sup>**

Model	R	R Square	Adjusted R Square	Std. Error of the Estimate	Change Statistics				Durbin-Watson	
					R Square Change	F Change	df1	df2		Sig. F Change
1	,698 <sup>a</sup>	,487	,463	1,04719	,487	20,408	2	43	,000	1,862

a. Predictors: (Constant), X8, X1

b. Dependent Variable: Y

44 responden (tanpa 23 & 19)

Model Summary<sup>b</sup>

Model	R	R Square	Adjusted R Square	Std. Error of the Estimate	Change Statistics					Durbin-Watson
					R Square Change	F Change	df1	df2	Sig. F Change	
1	,765 <sup>a</sup>	,585	,565	,92173	,585	28,882	2	41	,000	2,132

a. Predictors: (Constant), X8, X1

b. Dependent Variable: Y

Collinearity Diagnostics<sup>f</sup>

Model	Dimension	Eigenvalue	Condition Index	Variance Proportions		
				(Constant)	X1	X8
1	1	2,868	1,000	,00	,01	,01
	2	,110	5,095	,00	,55	,22
	3	,021	11,582	,99	,44	,77

a. Dependent Variable: Y

41 responden tanpa (17, 19, 3)

Model Summary<sup>b</sup>

Model	R	R Square	Adjusted R Square	Std. Error of the Estimate	Change Statistics					Durbin-Watson
					R Square Change	F Change	df1	df2	Sig. F Change	
1	,821 <sup>a</sup>	,674	,656	,83095	,674	39,214	2	38	,000	1,893

a. Predictors: (Constant), X8, X1

b. Dependent Variable: Y

Collinearity Diagnostics<sup>f</sup>

Model	Dimension	Eigenvalue	Condition Index	Variance Proportions		
				(Constant)	X1	X8
1	1	2,865	1,000	,00	,01	,01
	2	,114	5,024	,00	,52	,23
	3	,021	11,580	,99	,47	,76

a. Dependent Variable: Y

38 responden tanpa (34,30,22)

Model Summary<sup>b</sup>

Model	R	R Square	Adjusted R Square	Std. Error of the Estimate	Change Statistics					Durbin-Watson
					R Square Change	F Change	df1	df2	Sig. F Change	
1	,898 <sup>a</sup>	,806	,795	,64979	,806	72,874	2	35	,000	2,049

a. Predictors: (Constant), X8, X1

b. Dependent Variable: Y

**Collinearity Diagnostics<sup>a</sup>**

Model	Dimension	Eigenvalue	Condition Index	Variance Proportions		
				(Constant)	X1	X8
1	1	2,862	1,000	,00	,01	,01
	2	,117	4,952	,00	,48	,24
	3	,021	11,646	,99	,51	,75

a. Dependent Variable: Y

37 responden (tanpa 30)

**Model Summary<sup>b</sup>**

Model	R	R Square	Adjusted R Square	Std. Error of the Estimate	Change Statistics				Durbin-Watson	
					R Square Change	F Change	df1	df2		Sig. F Change
1	,910 <sup>a</sup>	,828	,818	,62098	,828	81,893	2	34	,000	2,057

a. Predictors: (Constant), X8, X1

b. Dependent Variable: Y

Variabel X1

**ANOVA<sup>b</sup>**

Model		Sum of Squares	df	Mean Square	F	Sig.
1	Regression	60,573	1	60,573	135,062	,000 <sup>a</sup>
	Residual	15,697	35	,448		
	Total	76,270	36			

a. Predictors: (Constant), X1

b. Dependent Variable: Y

**Coefficients<sup>a</sup>**

Model		Unstandardized Coefficients		Standardized Coefficients	t	Sig.	95% Confidence Interval for B		Correlations			Collinearity Statistics	
		B	Std. Error	Beta			Lower Bound	Upper Bound	Zero-order	Partial	Part	Tolerance	VIF
1	(Constant)	-.879	,334		-2,632	,013	-1,558	-,201					
	X1	2,606	,224	,891	11,622	,000	2,151	3,061	,891	,891	,891	1,000	1,000

a. Dependent Variable: Y



**Variabel X8**

**ANOVA<sup>a</sup>**

Model		Sum of Squares	df	Mean Square	F	Sig.
1	Regression	14,270	1	14,270	8,056	,007 <sup>a</sup>
	Residual	62,000	35	1,771		
	Total	76,270	36			

a. Predictors: (Constant), X8

b. Dependent Variable: Y

**Coefficients<sup>a</sup>**

Model		Unstandardized Coefficients		Standardized Coefficients	t	Sig.	95% Confidence Interval for B		Correlations			Collinearity Statistics		
		B	Std. Error	Beta			Lower Bound	Upper Bound	Zero-order	Partial	Part	Tolerance	VIF	
1	(Constant)	5,000	,811		6,166	,000	3,364	6,646						
	X8	-2,000	,705	-,433	-2,838	,007	-3,431	-,589	-,433	-,433	-,433	1,000	1,000	

a. Dependent Variable: Y

**Collinearity Diagnostics<sup>a</sup>**

Model	Dimension	Eigenvalue	Condition Index	Variance Proportions		
				(Constant)	X1	X8
1	1	2,861	1,000	,00	,01	,01
	2	,118	4,929	,00	,48	,24
	3	,022	11,517	,99	,51	,75

a. Dependent Variable: Y



## FAKTOR ANALISIS

### KMO and Bartlett's Test

Kaiser-Meyer-Olkin Measure of Sampling Adequacy.		,500
Bartlett's Test of Sphericity	Approx. Chi-Square	17,268
	df	1
	Sig.	,004

### Anti-Image Matrices

		X1	X8
Anti-image Covariance	X1	,949	,214
	X8	,214	,949
Anti-image Correlation	X1	,500 <sup>a</sup>	,225
	X8	,225	,500 <sup>a</sup>

a. Measures of Sampling Adequacy(MSA)

### Total Variance Explained

Component	Initial Eigenvalues			Extraction Sums of Squared Loadings		
	Total	% of Variance	Cumulative %	Total	% of Variance	Cumulative %
1	1,225	61,269	61,269	1,225	61,269	61,269
2	,775	38,731	100,000			

Extraction Method: Principal Component Analysis.



## Random Sampling

	X1	X2	X3	X4	X5	X6	X7	X8	Y
R32	0,009036	0,898097	0,777677	0,698008	0,132435	0,691354	0,806031	0,715912	0,955435
R33	0,019219	0,305885	0,592392	0,707064	0,913602	0,278831	0,713115	0,278762	0,598762
R37	0,360514	0,963942	0,077218	0,277019	0,951528	0,067503	0,010803	0,940691	0,4421
R40	0,579356	0,829433	0,645941	0,124618	0,379097	0,591812	0,311938	0,872287	0,215275
R41	0,387252	0,071585	0,087581	0,081208	0,117439	0,365305	0,1268	0,414094	0,127073
R45	0,138721	0,470328	0,081616	0,594716	0,076117	0,526249	0,995144	0,49343	0,735469
R46	0,229814	0,1356	0,557456	0,203194	0,715526	0,443379	0,200636	0,508495	0,833623
R49	0,690975	0,602162	0,91751	0,090502	0,431755	0,12049	0,626193	0,495589	0,415305
R52	0,048958	0,373296	0,661957	0,360118	0,430083	0,415069	0,860958	0,500562	0,970985
R53	0,066669	0,233467	0,288348	0,722697	0,887341	0,33813	0,83655	0,325089	0,861069
R55	0,298224	0,394127	0,035193	0,679456	0,162654	0,411542	0,254929	0,074869	0,982954
R57	0,182625	0,108799	0,577556	0,699402	0,031257	0,265992	0,658604	0,289753	0,930573
R60	0,863966	0,394184	0,002813	0,397972	0,383679	0,127542	0,301893	0,566042	0,911426
R61	0,496704	0,027479	0,341274	0,289045	0,859231	0,216606	0,229724	0,093664	0,417804
R62	0,378019	0,39448	0,544741	0,509149	0,965207	0,734449	0,416341	0,541762	0,06387

	X1	X2	X3	X4	X5	X6	X7	X8	Y
R32	2	1	1	1	1	1	1	1	4
R33	2	1	1	1	1	1	1	1	5
R34	2	1	1	1	1	1	1	1	5
R35	1	1	2	1	1	1	1	1	4
R36	1	1	2	1	1	1	1	1	2
R37	2	1	1	1	1	1	1	1	3
R38	1	1	1	1	1	1	2	1	2
R39	1	1	2	1	1	1	1	1	4
R40	2	1	1	1	1	1	1	1	4
R41	2	1	1	1	1	1	1	1	4
R42	1	1	1	1	1	1	2	1	2
R43	1	1	1	1	2	1	1	1	1
R44	1	1	1	1	1	1	2	1	1
R45	1	1	1	1	1	1	1	2	1
R46	2	1	1	1	1	1	1	1	4
sum	20	13	18	13	14	13	17	16	45
min	1	1	1	1	1	1	1	1	1
max	1,99	1,00	2,00	1,00	1,97	1,00	2,00	1,91	5,00
average	1,34	0,90	1,17	0,90	0,97	0,84	1,13	1,04	2,99
	yes	yes	yes	yes	yes	yes	yes	yes	yes



1) Simulasi Pada Model X1 & X8

INPUT CRYSTAL BALL SKENARIO : 1

Y=DynX1DynX8		Y = (Constant)	Forecaste Perormance	Coef regresi	Nilai Kasus Score 1-2	DISTRIBUSI NORMAL SCORE 1-2			
						Min	Max	Mean	Stdev
			0,33	0,33					
Dyn	DynX1	X1	2,44	2,44		1,00	2,00	1,29	0,46
Dyn	DynX8	X8	-1,778	-0,889		1,00	2,00	1,10	0,30

INPUT CRYSTAL BALL SKENARIO : 2

Y=MinX1DynX8		Y = (Constant)	Forecaste Perormance	Coef regresi	Nilai Kasus Score 1-2	DISTRIBUSI NORMAL SCORE 1-2			
						Min	Max	Mean	Stdev
			0,33	0,33					
Min	MinX1	X1	2,44	2,44	1	1,00	2,00	1,29	0,46
Dyn	DynX8	X8	-1,778	-0,889		1,00	2,00	1,10	0,30

INPUT CRYSTAL BALL SKENARIO : 3

Y=MaxX1DynX8		Y = (Constant)	Forecaste Perormance	Coef regresi	Nilai Kasus Score 1-2	DISTRIBUSI NORMAL SCORE 1-2			
						Min	Max	Mean	Stdev
			0,33	0,33					
Max	MaxX1	X1	2,44	2,44	1	1,00	2,00	1,29	0,46
Dyn	DynX8	X8	-1,778	-0,889		1,00	2,00	1,10	0,30

INPUT CRYSTAL BALL SKENARIO : 4

Y=MeanX1DynX8		Y = (Constant)	Forecaste Perormance	Coef regresi	Nilai Kasus Score 1-2	DISTRIBUSI NORMAL SCORE 1-2			
						Min	Max	Mean	Stdev
			0,33	0,33					
Mean	MeanX1	X1	2,44	2,44	1	1,00	2,00	1,29	0,46
Dyn	DynX8	X8	-1,778	-0,889		1,00	2,00	1,10	0,30

INPUT CRYSTAL BALL SKENARIO : 5

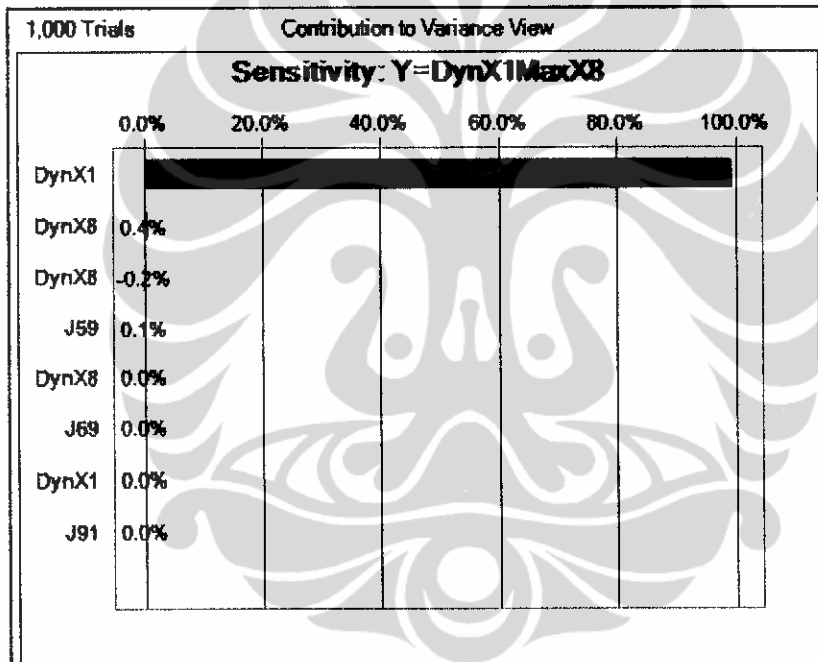
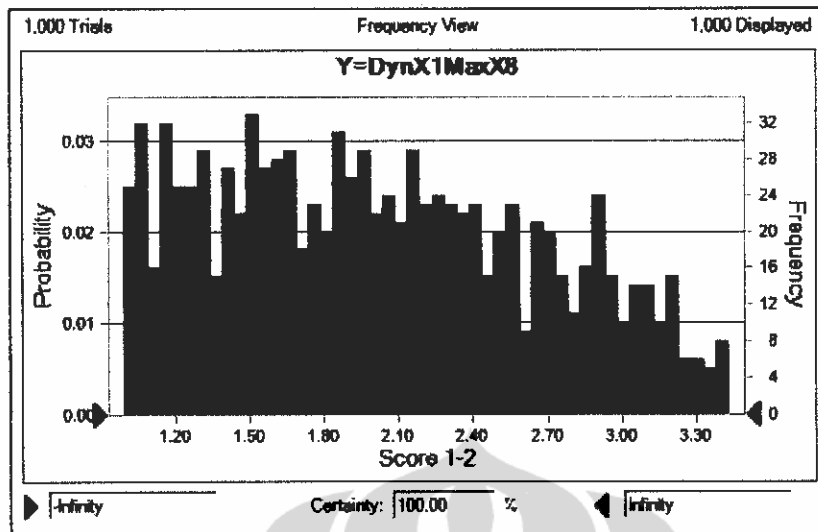
Y=DynX1MinX8		Y = (Constant)	Forecaste Perormance	Coef regresi	Nilai Kasus Score 1-2	DISTRIBUSI NORMAL SCORE 1-2			
						Min	Max	Mean	Stdev
			0,33	0,33					
Dyn	DynX1	X1	2,44	2,44		1,00	2,00	1,29	0,46
Min	MinX8	X8	-1,778	-0,889	2	1,00	2,00	1,10	0,30

INPUT CRYSTAL BALL SKENARIO : 6

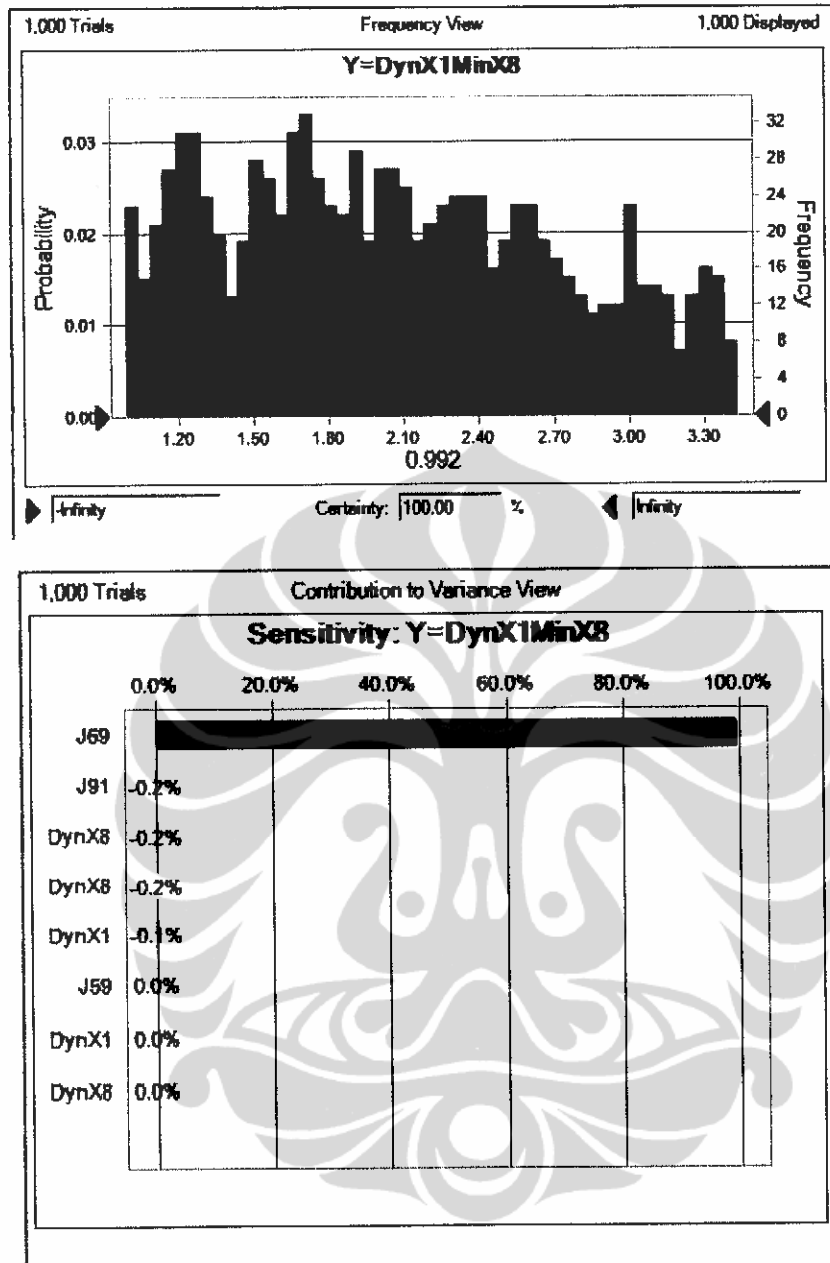
Y=DynX1MaxX8		Y = (Constant)	Forecaste Perormance	Coef regresi	Nilai Kasus Score 1-2	DISTRIBUSI NORMAL SCORE 1-2			
						Min	Max	Mean	Stdev
			0,33	0,33					
Dyn	DynX1	X1	2,44	2,44		1,00	2,00	1,29	0,46

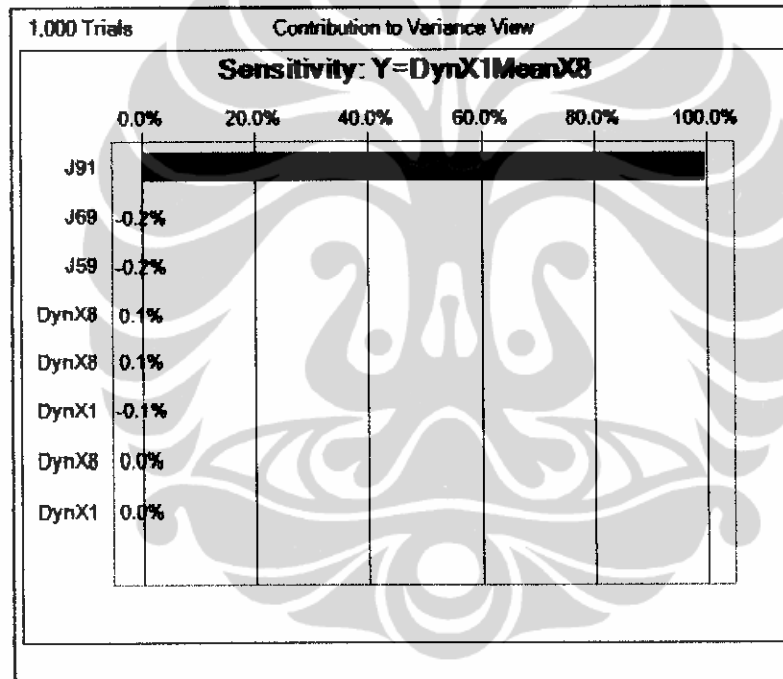
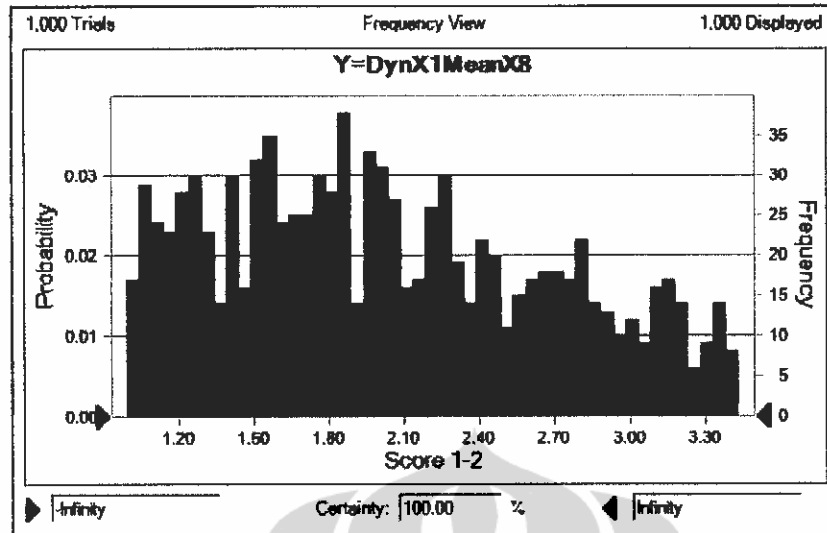
INPUT CRYSTAL BALL SKENARIO : 7

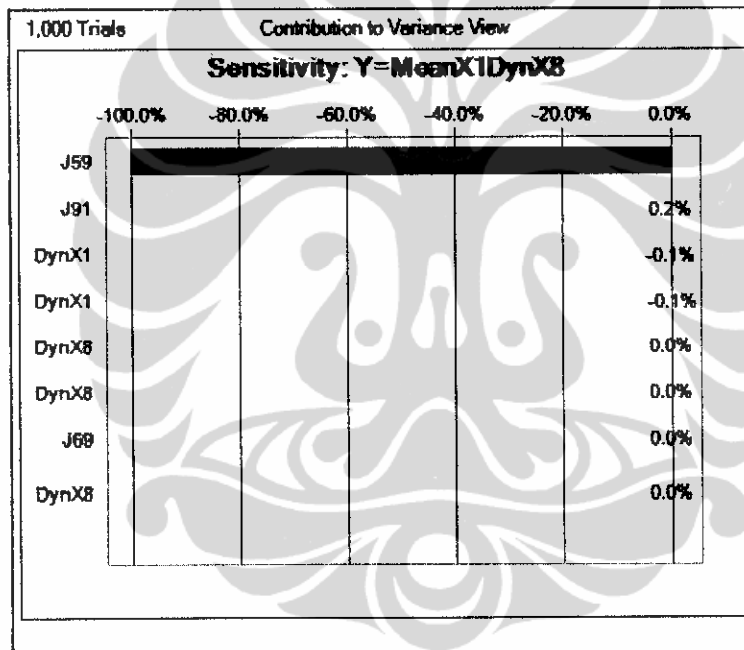
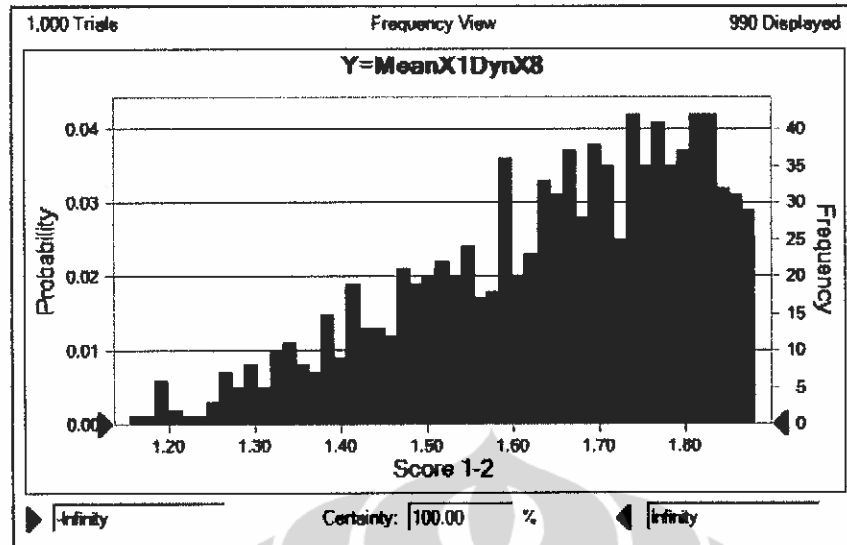
Y=DynX1MeanX8		Y = (Constant)	Forecaste Perormance	Coef regresi	Nilai Kasus Score 1-2	DISTRIBUSI NORMAL SCORE 1-2			
						Min	Max	Mean	Stdev
			0,33	0,33					
Dyn	DynX1	X1	2,44	2,44		1,00	2,00	1,29	0,46
Mean	MeanX8	X8	-1,778	-0,889	2	1,00	2,00	1,10	0,30

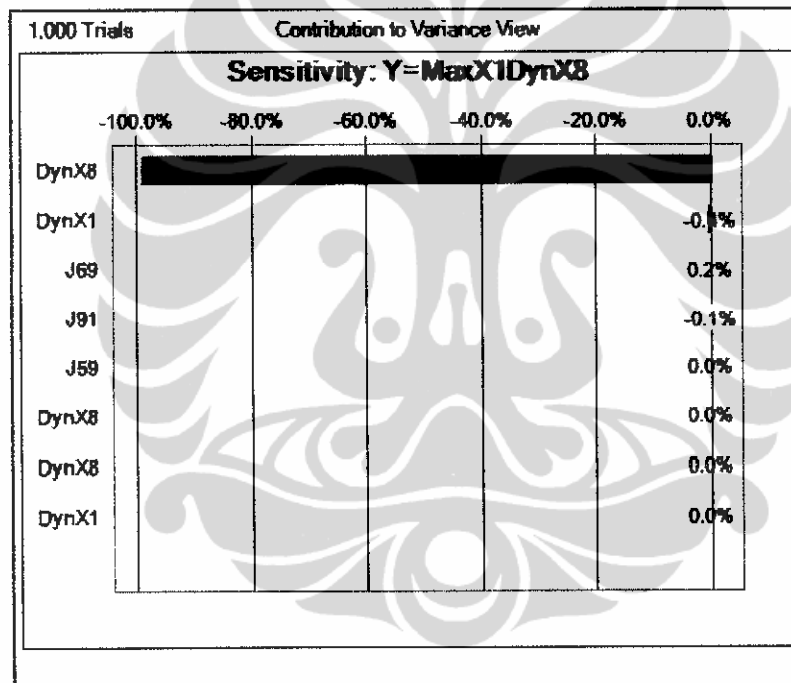
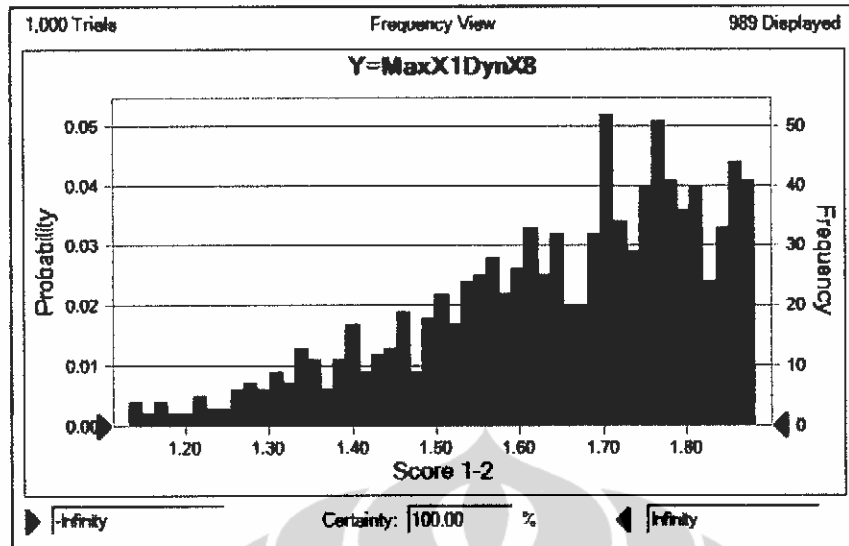


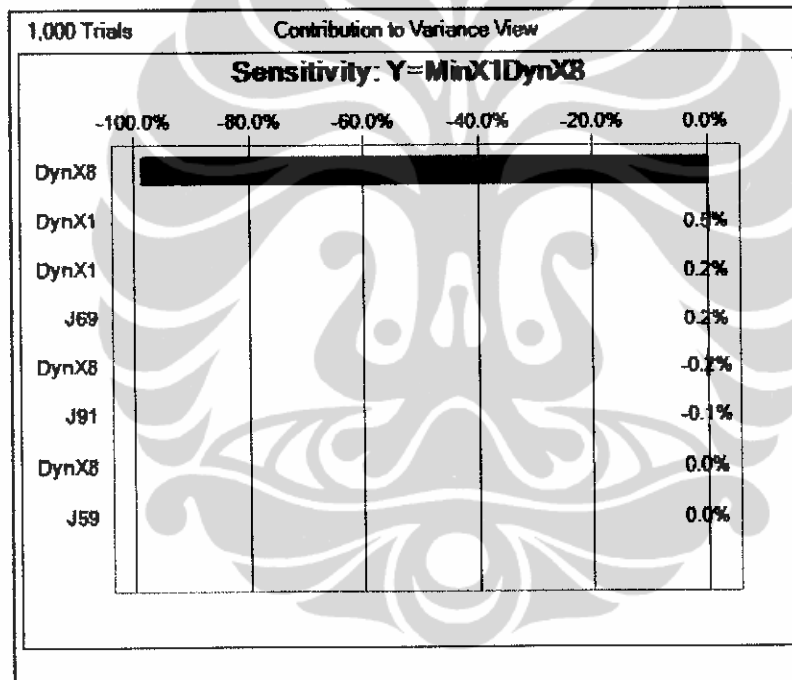
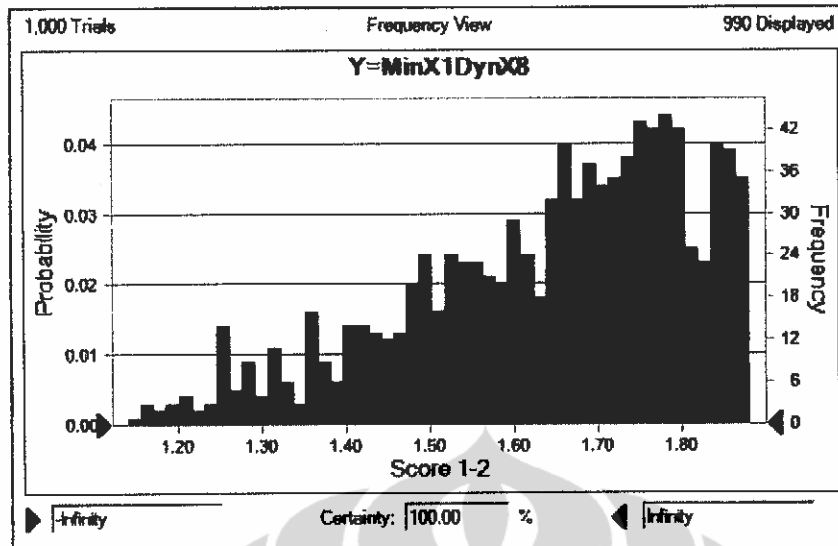


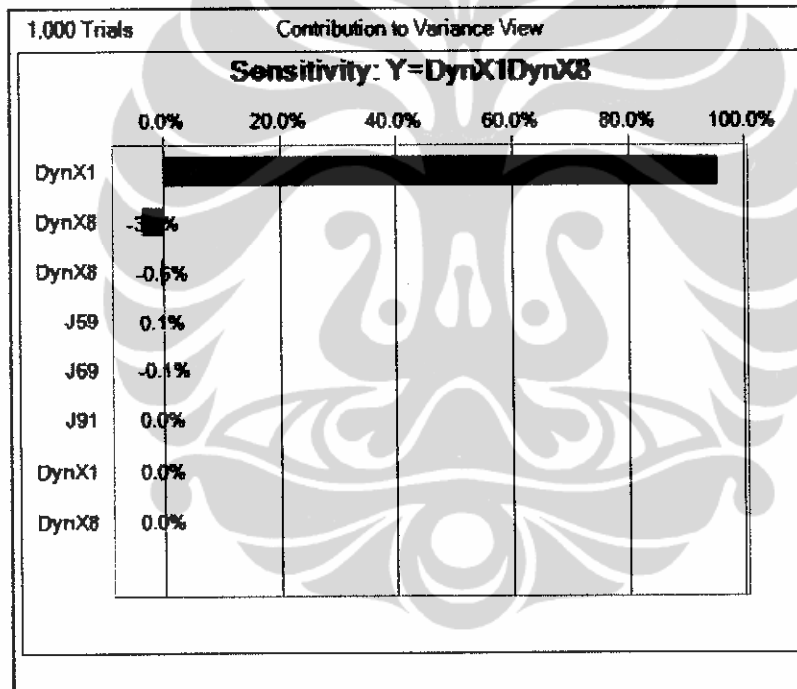
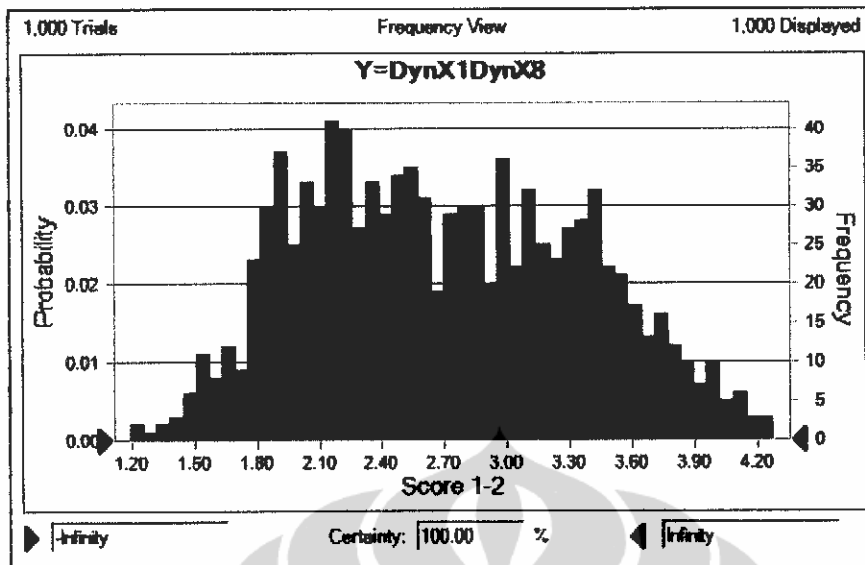


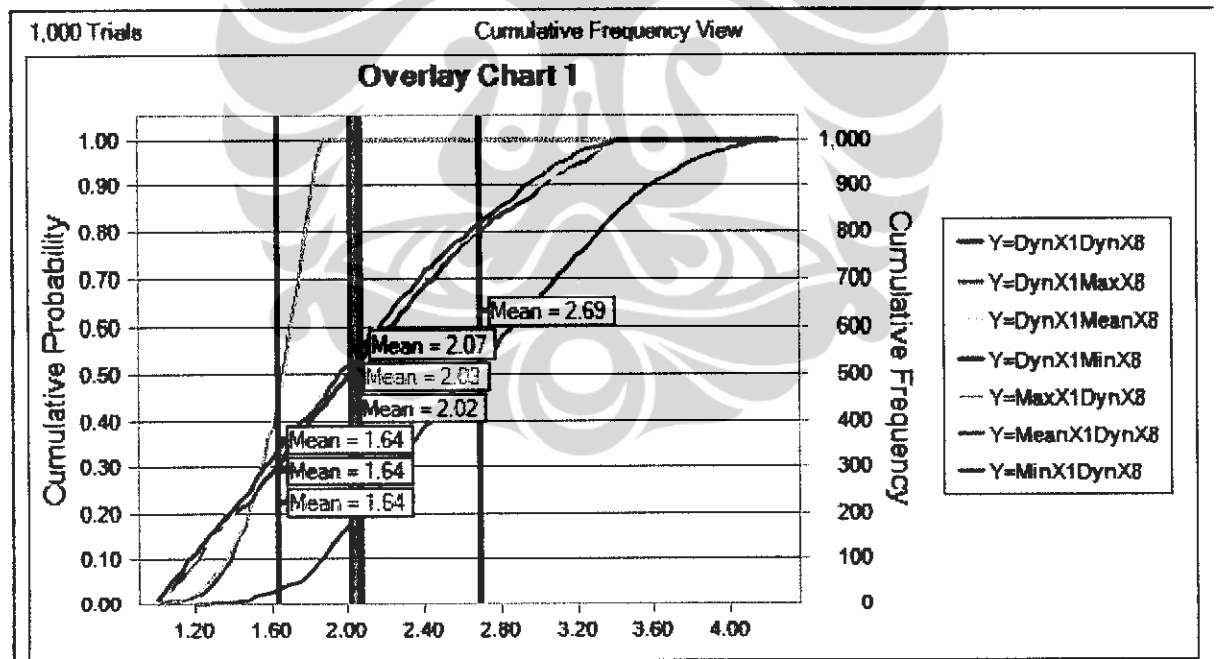
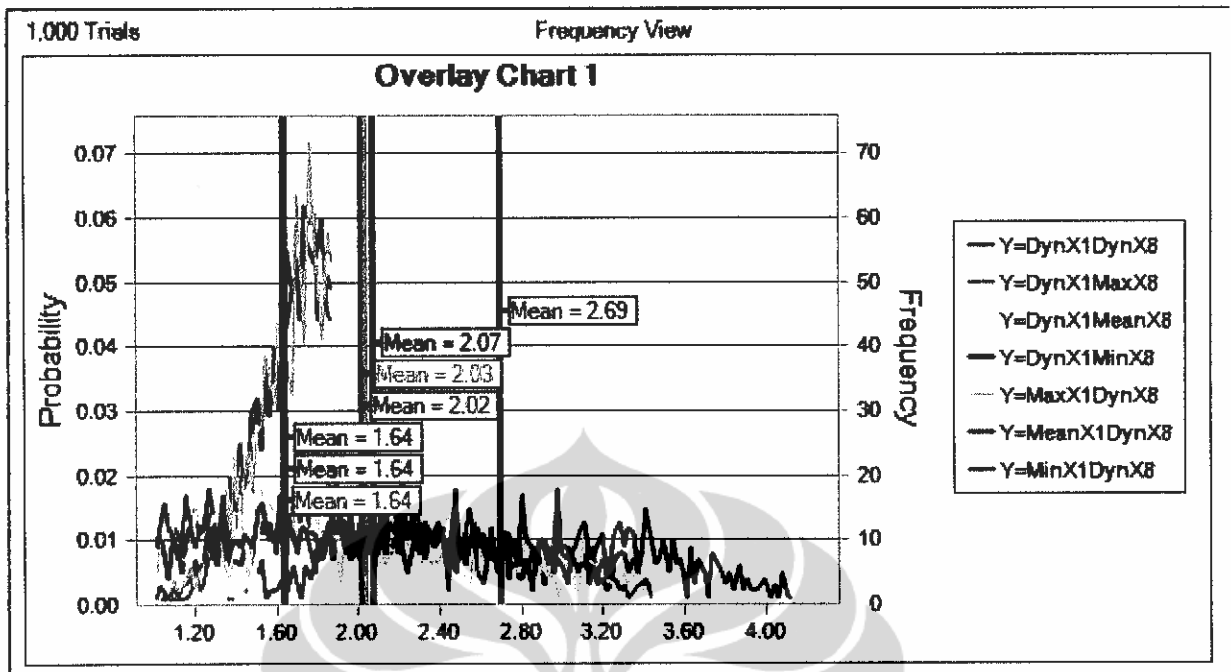








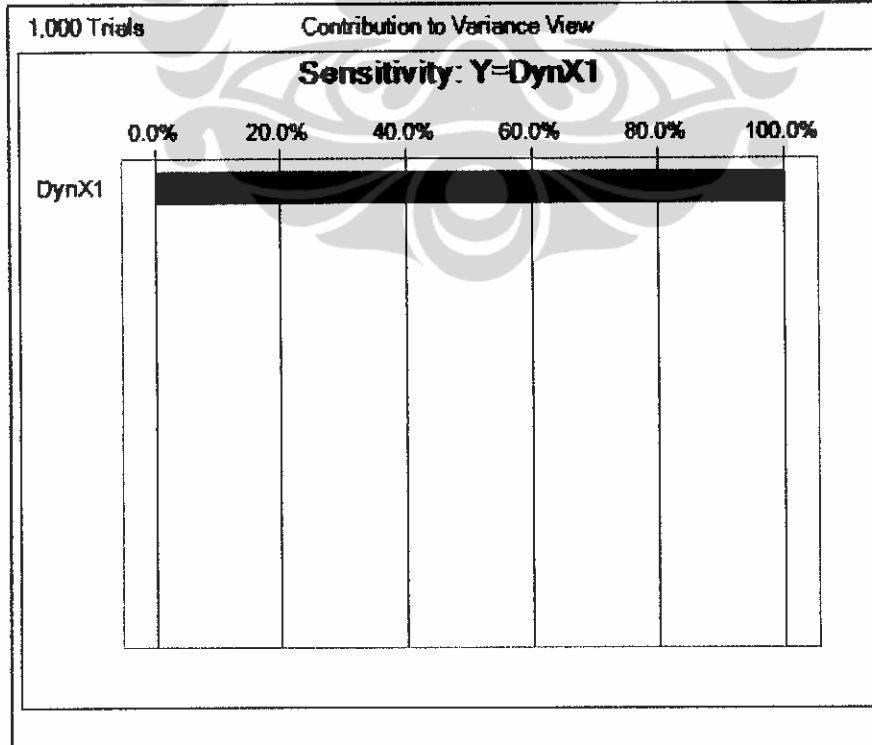
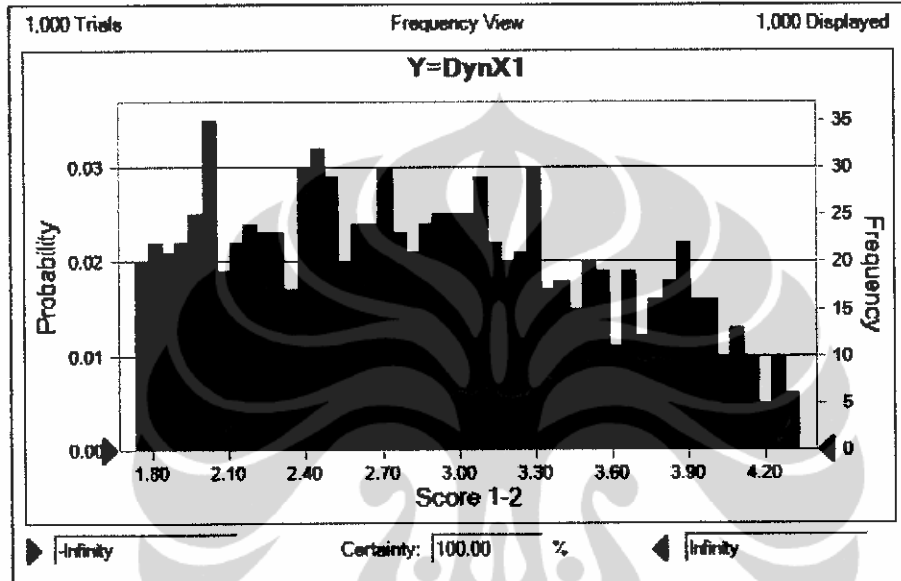




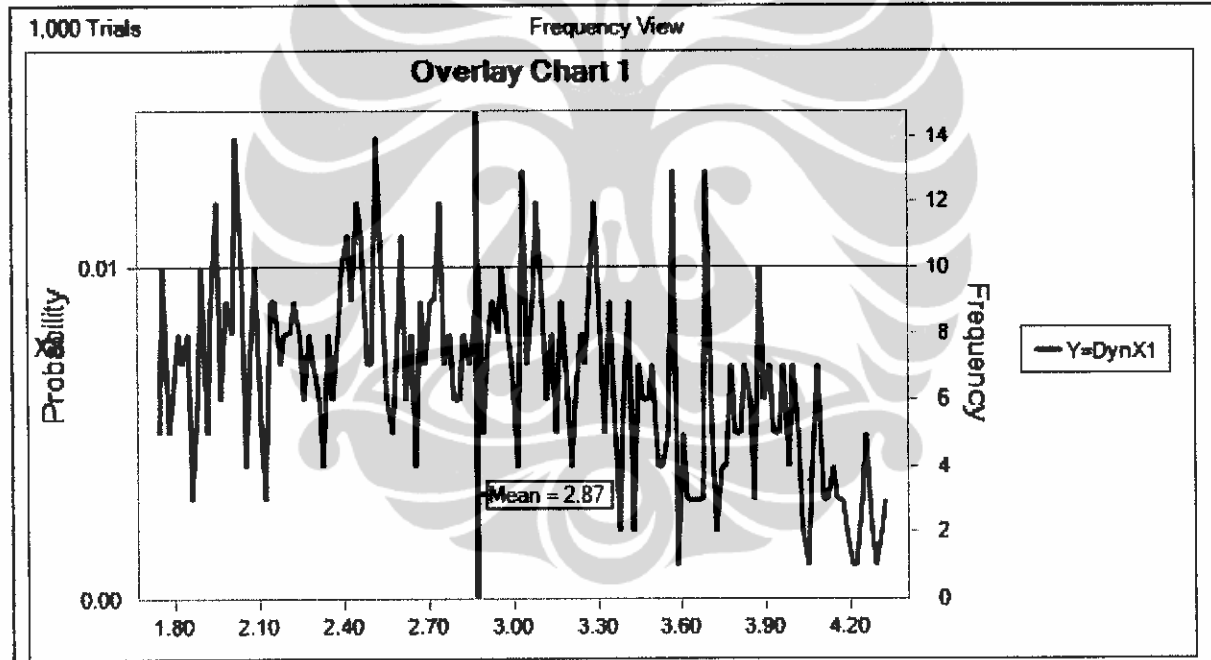
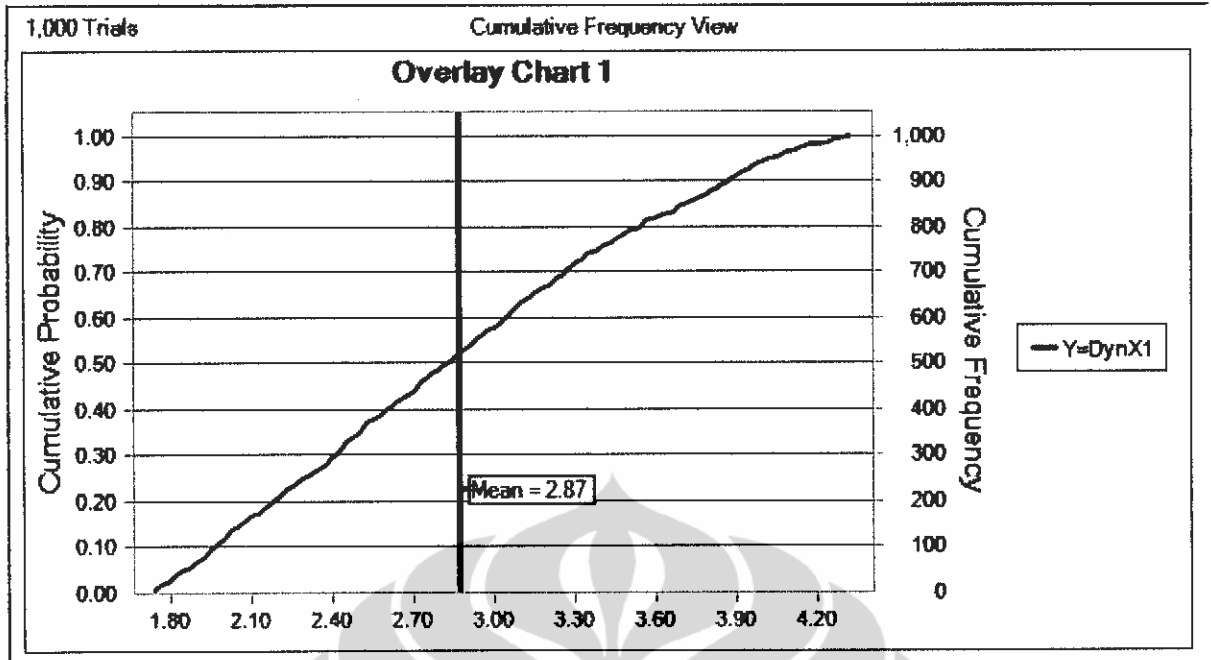
2) Simulasi Pada model X1

INPUT CRYSTAL BALL SKENARIO : 1

Y=DynX1		Y = (Constant)	Forecaste Perormance	Coef regresi	Nilai Kasus Score 1-2	DISTRIBUSI NORMAL SCORE 1-2			
						Min	Max	Mean	Stdev
			-0,879	-0,879					
Dyn	DynX1	X1	5,212	2,606		1,00	2,00	1,29	0,46



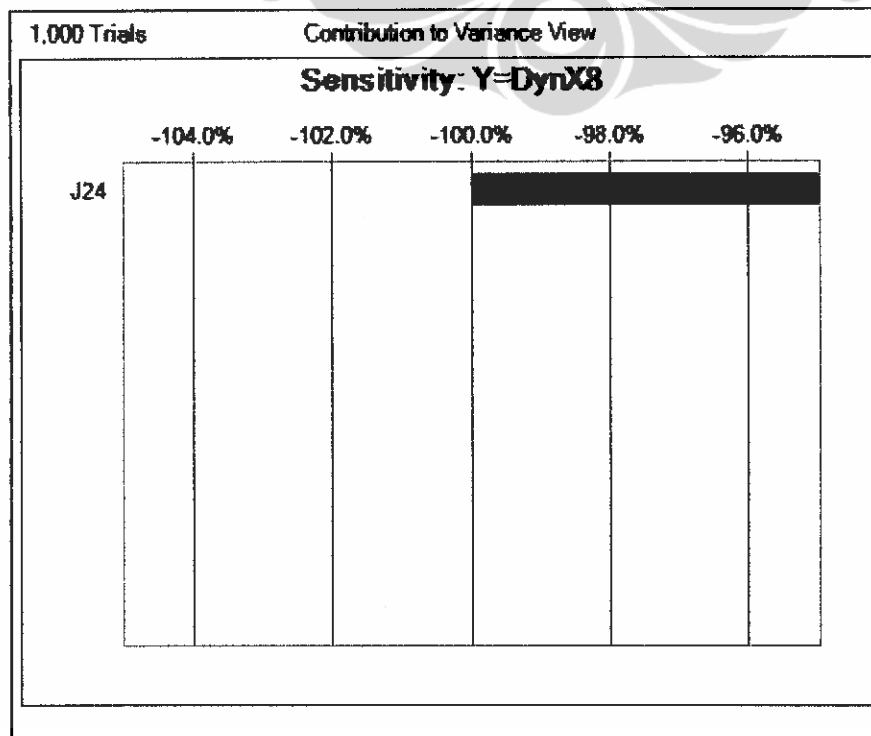
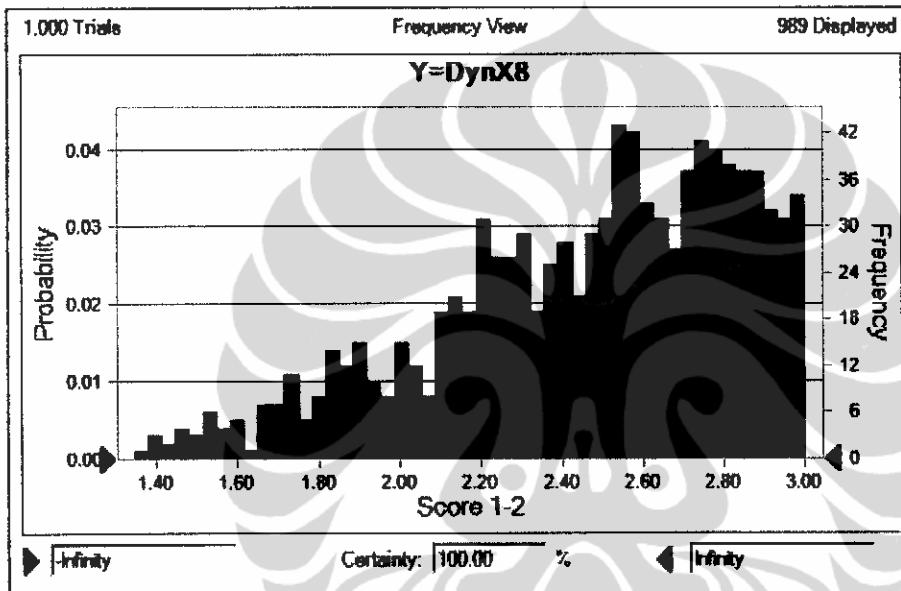


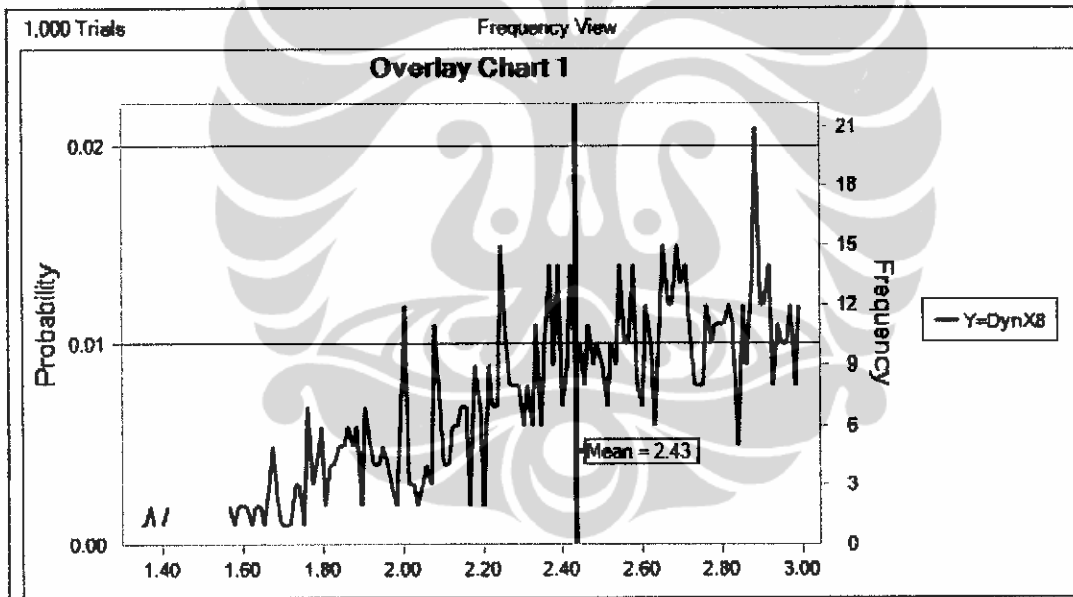
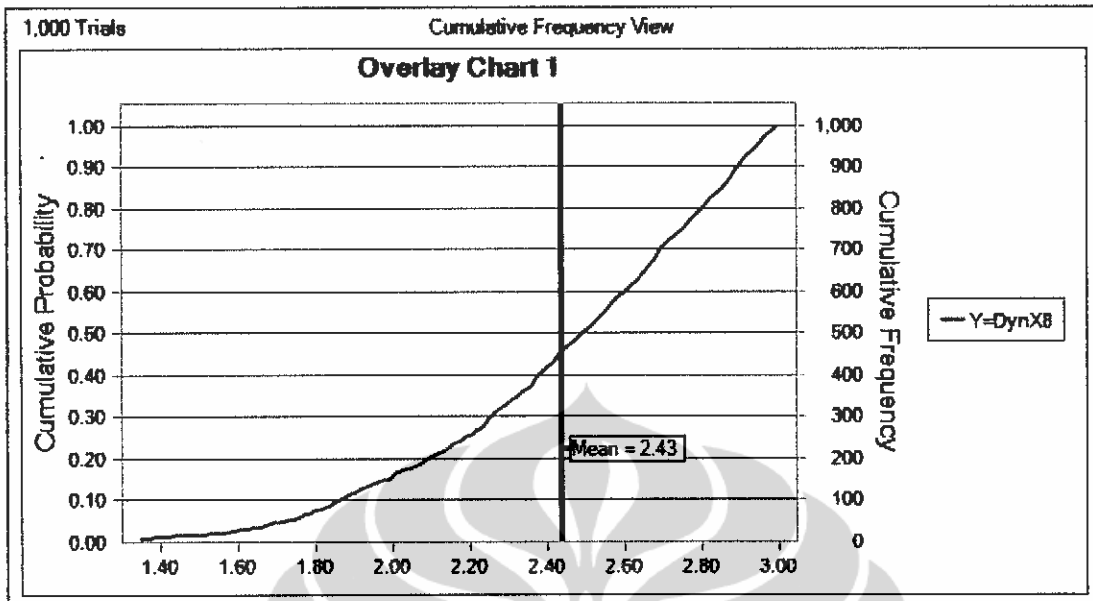


3) Simulasi Pada model X8

INPUT CRYSTAL BALL SKENARIO : 1

Y=DynX8		Y = (Constant)	Forecaste Performance	Coef regresi	Nilai Kasus Score 1-2	DISTRIBUSI NORMAL SCORE 1-2			
			5	5		Min	Max	Mean	Stdev
Dyn	DynX8	X8	-4	-2		1,00	2,00	1,10	0,30









UNIVERSITAS INDONESIA  
FAKULTAS TEKNIK

PROGRAM STUDI MANAGEMEN PROYEK  
PROGRAM PENDIDIKAN S2 SALEMBA  
PERNYATAAN PERBAIKAN PROPOSAL TESIS

Dengan ini menyatakan bahwa pada :

Hari : Senin, 30 Desember 2009  
Jam : 10.00 WIB – selesai  
Tempat : Ruang Rapat Lt.1 Gedung MMJT FTUI – Salemba

Telah Berlangsung Sidang Tesis Semester Ganjil 2009 Program Studi Teknik Sipil Salemba, Program Pendidikan Magister Bidang Ilmu Teknik Manajemen Proyek, Fakultas Teknik Universitas Indonesia Dengan Peserta :

Nama Mahasiswa : Devie Anggraeni Hadi  
NPM : 08064 23450  
Judul Tesis : Permodelan Karakteristik Project Manager Yang Berpengaruh Terhadap Kinerja Waktu Pelaksanaan Proyek

Dan dinyatakan harus menyelesaikan perbaikan Tesis yang diminta oleh Dosen Penguji, yaitu:

**Pembimbing I : Dr. Ir. Yusuf Latief, MT**

No.	Pertanyaan / Komentar	Jawaban dan Tindakan
1.	Dalam penulisan tesis disesuaikan dengan SK Rektor, dari judul, cover, ada kata pengantar, abstrak	Sudah disesuaikan dengan SK Rektor
2.	Membuat daftar acuan	Daftar acuan sudah dibuat
3.	Cara penyajian tabel ditulis sumbernya	Penulisan tabel sudah ditulis sumbernya

No.	Pertanyaan / Komentar	Jawaban dan Tindakan
4.	Penulisan judul tabel tidak boleh terpotong	Penulisan judul tabel sudah tidak terpotong
5.	Untuk tabel dan gambar harus ada penjelasannya	Setiap tabel sudah diberi penjelasan baik diatas tabel maupun dibawahnya
6.	Untuk lampiran harus ada halamannya	Lampiran sudah diberi halaman
7.	Bab 4 : pengumpulan data dan analisa data	Judul Bab 4 sudah dirubah menjadi pengumpulan dan analisa data
8.	Judul dan nomor gambar	Untuk setiap gambar sudah diberi nomor & judul
9.	Analisa faktor dilengkapi	Analisa faktor hal. 108
10.	Cluster & MBTI & hal 45	Untuk tabel.27 hal.45 sudah diberi penjelasan

**Pembimbing II : Ir. M. Ichsan Damiat, MT, PMP**

No.	Pertanyaan / Komentar	Jawaban dan Tindakan
1.	Untuk validasi pakar penelitian, divalidasi oleh penelitian max wideman dan didalam kesimpulan diperkuat lagi dengan referensi.	Pada validasi tahap akhir sudah dijelaskan di kesimpulan bab5 hal.135 dan Bab 6 hal.138
2.	Hasil penelitian dibandingkan dengan penelitian sebelumnya.	Hasil penelitian sudah dibandingkan dengan penelitian sebelumnya dari Wideman. hal 138
3.	Buatlah simulasi permodelan dari model yang telah didapatkan.	Simulasi model telah dibuat dengan bantuan software <i>Crystal Ball</i> , tercantum pada bab 4 hal.115

**Penguji I : Dr. Erna S. Widodo SS, MM**

No.	Pertanyaan / Komentar	Jawaban dan Tindakan
1.	Judul penelitian ditinjau ulang lebih baik diganti dengan permodelan	Judul penelitian sudah diganti dengan judul permodelan

No.	Pertanyaan / Komentar	Jawaban dan Tindakan
2.	Mana variabel independen dan dependennya, lalu apa masalahnya dalam penelitian ini tolong lebih dijelaskan lagi di bab 1	Variabel independen dan dependen sudah tercantum pada hal. 57. Bab 1 sudah dijelaskan lagi
3.	Bab 1 tolong dielaborasi kinerja waktunya	Kinerja waktu sudah dielaborasi lagi
4.	Halaman 41 untuk pelevelan kinerja waktu ditinjau ulang	Untuk pelevelan kinerja waktu pada hal.41 sudah dirubah dari kinerja waktu sangat buruk sampai sangat baik
5.	Untuk karakteristik tiap metode tolong dijelaskan	Karakteristik tiap metode sudah dijelaskan lebih dalam
6.	Dari 8 karakter Myers-Briggs, mana yang paling dominan	Sudah dijelaskan pada hal.88
7.	Dari hasil penelitian ada pengaruhnya berapa persentasenya?	Sudah disebutkan dalam kesimpulan Bab.6 hal.137

**Penguji II : Dr. Ir. Ismeth S. Abidin MPD**

No.	Pertanyaan / Komentar	Jawaban dan Tindakan
1.	Daftar isi ada kesalahan penulisan	Sudah diperbaiki
2.	Definisi tabel	Tabel sudah diberi penjelasan
3.	Ditulis penjelasannya, bahwa hasil penelitian ini telah divalidasi oleh penelitian sebelumnya	Sudah ditulis pada kesimpulan Bab.6 hal.138
4.	Ditambahkan <i>multiple regression</i> , pada hal 113;X1 dan X8 dalam 1 model	Sudah ditambahkan <i>multiple regression</i> hal. 110
5.	Judul diganti jadi permodelan	Judul sudah diganti dengan permodelan
6.	Kesimpulan terlalu singkat, tolong dijelaskan lebih detail.	Kesimpulan sudah dijelaskan secara detail

**Penguji III : Ir. Eddy Subiyanto, MM, MT**

No.	Pertanyaan / Komentar	Jawaban dan Tindakan
1.	Statement dalam background, sebutkan alasannya	Statement didalam background sudah lebih dijelaskan
2.	Manfaat penelitian bagi pengguna perusahaan? (tulis di kesimpulan).	Manfaat penelitian sudah ditulis pada hal.138
3.	Hal 5 pada batasan penelitian no. 6&7 alasannya apa? Tulis dalam kalimat jangan hanya pointernya saja	Sudah dijelaskan
5.	Kesimpulan kurang dipertegas tentang karakter dengan kinerja waktu	Kesimpulan sudah dipertegas dengan karakter dan kinerja waktu Bab.6
6.	Dalam permodelan harus bisa menjawab pertanyaan penelitian jelaskan secara detail maknanya tersebut	Penelitian sudah menjawab pertanyaan penelitian dan sudah dijelaskan secara detail.
7.	Hal.45 pada tabel karakter project manager, mengapa kompetensi dimasukkan. Jelaskan makna dari tabel tersebut, dan dipakai untuk apa	Kompetensi sudah dihapus agar tidak membuat bingung para pembaca
8.	Bab 1 kurang menjelaskan tentang penelitian	Bab.1 sudah dijelaskan lagi secara detail tentang penelitian.

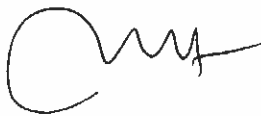


Tesis ini telah selesai diperbaiki sesuai dengan keputusan seminar tesis tanggal 30 Desember 2009 dan telah mendapat persetujuan dari dosen pembimbing.

Jakarta, 8 Desember 2009

Menyetujui :

Pembimbing I



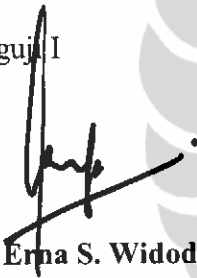
**Dr. Ir. Yusuf Latief, MT**

Pembimbing II



**Ir. M. Ichsan Damiat, MT, PMP**

Penguji I



**Dr. Erna S. Widodo SS, MM**

Penguji II



**Dr. Ir. Ismeth S. Abidin MPD**

Penguji III



**Ir. Eddy Subiyanto, MM, MT**