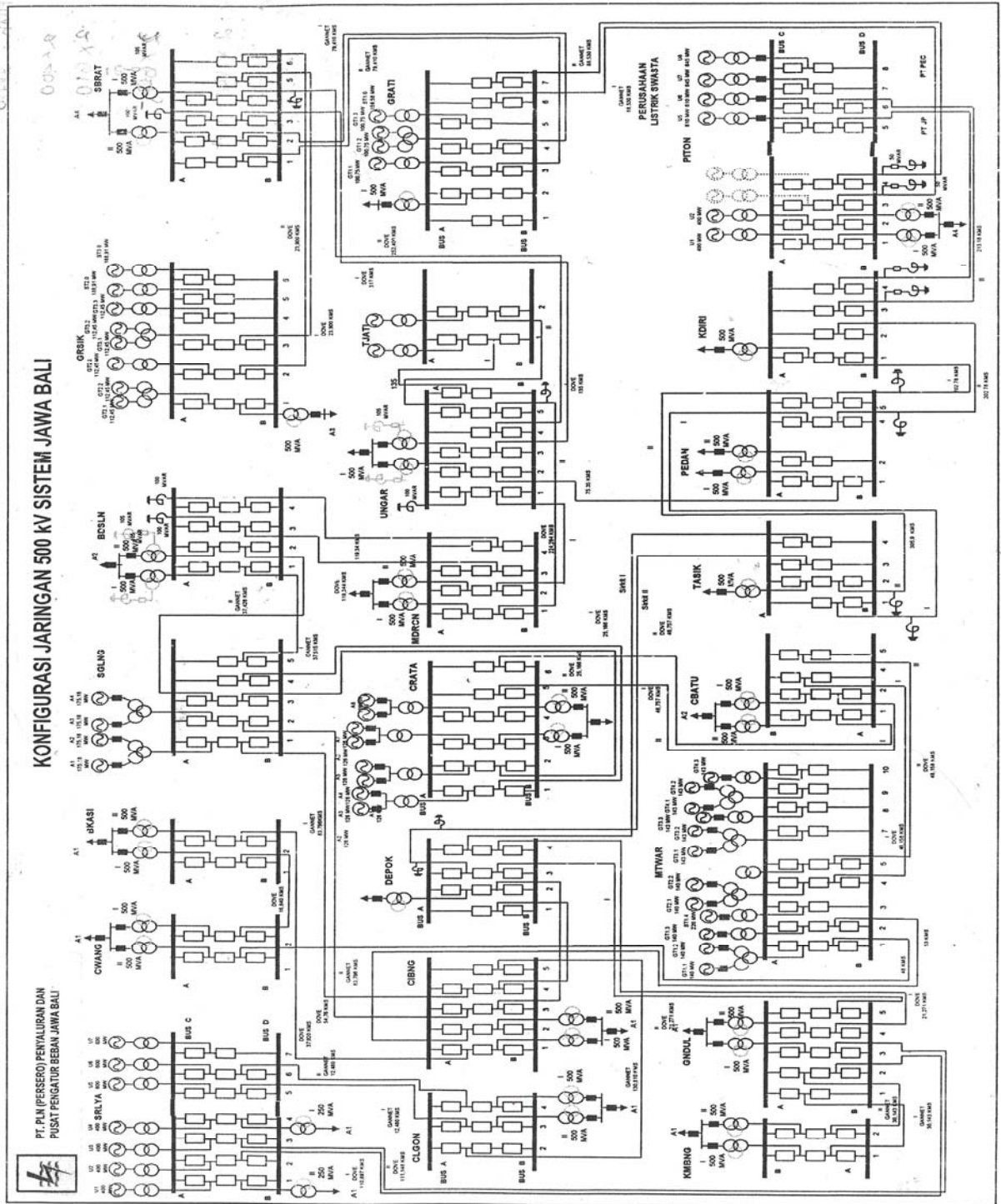
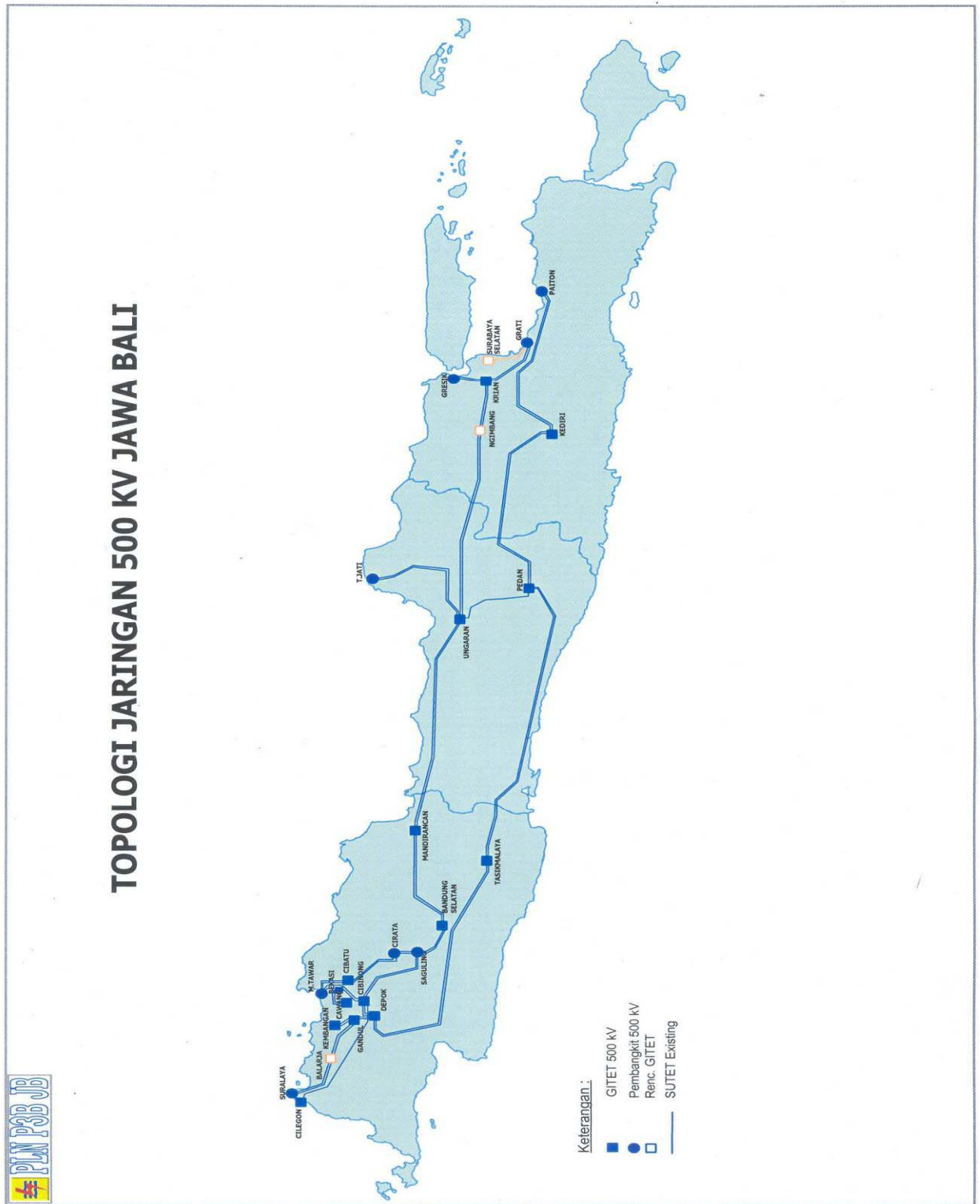


LAMPIRAN 1 : Konfigurasi Jaringan Sistem Jawa-Bali 500 kV



Sumber : PLN P3B Gandul

LAMPIRAN 2 : Topologi Jaringan 500 kV Sistem Jawa-Bali



Sumber : PLN P3B Gandul

LAMPIRAN 3 : Data Kode Konduktor

No	Tegangan (kV)	Konduktor/Fasa	Kode	Z(Ohm/Km)	
				R	JX
1	150	1 x 160 mm ²	-	0.20600	0.4200
2	150	1 x 200 mm ²	-	0.15600	0.4110
3	150	1 x 241.7 mm ²	Hen	0.13100	0.4017
4	150	1 x 241.7 mm ²	Hawk	0.12900	0.4049
5	150	2 x 241.7 mm ²	Hawk	0.06470	0.2800
6	150	1 x 282 mm ²	Dove	0.11120	0.3997
7	150	2 x 282 mm ²	Dove	0.05560	0.2775
8	150	1 x 306.6 mm ²	Duck	0.10310	0.3990
9	150	1 x 330 mm ²	-	0.09750	0.3960
10	150	2 x 330 mm ²	-	0.04880	0.2776
11	150	1 x 402 mm ²	Drake	0.07810	0.3888
12	150	2 x 402 mm ²	Drake	0.03900	0.2720
13	150	1 x 428.9 mm ²	Zebra	0.07940	0.3890
14	150	2 x 428.9 mm ²	Zebra	0.03970	0.2720
15	150	4 x 428.9 mm ²	Zebra	0.01985	0.2674
16	275	2 x 428.9 mm ²	Zebra	0.03830	0.3100
17	500	4 x 282 mm ²	Dove	0.02770	0.2750
18	500	4 x 337.8 mm ²	Gannet	0.02400	0.2740

Sumber: PLN P3B Gandul

LAMPIRAN 4 : Data Penghantar GITET 500 kV Sistem Jawa-Bali Tahun 2006 -2011

No	Thn	Area	Dari	Ke	Jum Skt	Kode	Konduktor /Fasa (mm ²)	Z(Ohm/Km)		Jarak (Km)	Z(Ohm)		Keterangan
			Bus	Bus				R	JX		R	JX	
1	2006	1	Suralaya	Gandul	2	Dove	4x282	0.02770	0.2750	111.148	1.539	15.283	Done
2	2006	1	Suralaya	Cilegon	2	Gannet	4x337.8	0.02400	0.2740	12.480	0.150	1.710	Done
3	2006	1	Gandul	Kembangan	2	Gannet	4x337.8	0.02400	0.2740	30.143	0.362	4.130	Done
4	2006	1	Gandul	Depok	2	Dove	4x283	0.02770	0.2750	21.271	0.295	2.925	Done
5	2006	1	Cilegon	Cibinong	1	Gannet	4x337.8	0.02400	0.2740	130.810	3.139	35.842	Done
6	2006	1	Cibinong	Bekasi	1	Dove	4x282	0.02770	0.2750	37.920	1.050	10.428	Done
7	2006	1	Cibinong	Muaratawar	1	Dove	4x282	0.02770	0.2750	53.000	1.468	14.575	Done
8	2006	1 ke 2	Cibinong	Saguling	2	Gannet	4x337.8	0.02400	0.2740	83.796	1.006	11.480	Done
9	2006	1	Cawang	Bekasi	1	Dove	4x282	0.02770	0.2750	16.840	0.466	4.631	Done
10	2006	1 ke 2	Cawang	Muaratawar	1	Dove	4x282	0.02770	0.2750	48.000	1.330	13.200	Done
11	2006	1 ke 2	Depok	Tasikmalaya	2	Gannet	4x337.8	0.02400	0.2740	280.400	3.365	38.415	Done
12	2006	2	Muaratawar	Cibatu	2	Dove	4x284	0.02770	0.2750	48.158	0.667	6.622	Done
13	2006	2	Cibatu	Cirata	2	Dove	4x282	0.02770	0.2750	48.757	0.675	6.704	Done
14	2006	2	Cirata	Saguling	2	Dove	4x282	0.02770	0.2750	26.166	0.362	3.598	Done
15	2006	2	Saguling	Bdg Selatan	2	Gannet	4x337.8	0.02400	0.2740	37.426	0.449	5.127	Done
16	2006	2	Bdg Selatan	Mandiracan	2	Dove	4x282	0.02770	0.2750	119.344	1.653	16.410	Done
17	2006	2 ke 3	Mandiracan	Ungaran	2	Dove	4x282	0.02770	0.2750	224.294	3.106	30.840	Done
18	2006	2 ke 3	Tasikmalaya	Pedan	2	Gannet	4x337.8	0.02400	0.2740	306.900	3.683	42.045	Done
19	2006	3	Pedan	Ungar	1	Gannet	4x337.8	0.02400	0.2740	75.360	1.809	20.649	Done
20	2006	3 ke 4	Ungaran	Krian	2	Dove	4x283	0.02770	0.2750	317.000	4.390	87.175	Done
21	2006	3	Ungaran	Tanjungjati	2	Dove	4x283	0.02770	0.2750	135.000	1.870	18.563	Done
22	2006	3 ke 4	Pedan	Kediri	2	Gannet	4x337.8	0.02400	0.2740	202.780	2.433	27.781	Done
23	2006	4	Kediri	Paiton	2	Gannet	4x337.8	0.02400	0.2740	213.180	2.558	29.206	Done
24	2006	4	Paiton	Grati	2	Gannet	4x337.8	0.02400	0.2740	88.530	1.062	12.129	Done
25	2006	4	Grati	Krian	2	Gannet	4x337.8	0.02400	0.2740	79.410	0.953	10.879	Done
26	2006	4	Krian	Gresik	2	Dove	4x282	0.02770	0.2750	23.900	0.331	3.286	Done
27	2007	1	Balaraja	Suralaya	1	Dove	4x283	0.02770	0.2750	55.824	1.546	15.352	Inc.(Slya-Gdl)
28	2007	1	Balaraja	Gandul	1	Dove	4x284	0.02770	0.2750	55.824	1.546	15.352	Inc.(Slya-Gdl)
29	2007	1	Bojanegara	Balaraja	1	Dove	4x285	0.02770	0.2750	60.000	1.662	16.500	GITET Baru
30	2007	4	Ngimbang	Krian	1	Dove	4x286	0.02770	0.2750	160.500	4.446	44.138	GITET Baru
31	2007	4 ke 3	Ngimbang	Ungaran	1	Dove	4x287	0.02770	0.2750	160.500	4.446	44.138	GITET Baru
32	2008	3	Rawalo	Pedan	1	Gannet	4x337.8	0.02400	0.2740	155.950	3.743	42.730	Inc.(Pdan-Tasik)
33	2008	3 ke 2	Rawalo	Tasikmalaya	1	Gannet	4x337.8	0.02400	0.2740	155.950	3.743	42.730	Inc.(Pdan-Tasik)
34	2008	4	Grati	Sby Selatan	1	Dove	4x287	0.02770	0.2750	72.600	2.011	19.965	GITET Baru
35	2009	1	Balaraja	Gandul	2	Dove	4x288	0.02770	0.2750	55.824	0.773	7.676	Baru 1 srkt

LAMPIRAN 4 : Data Penghantar GITET 500 kV Sistem Jawa-Bali Tahun 2006 -2011

No	Thn	Area	Dari	Ke	Jum Skt	Kode	Konduktor /Fasa (mm ²)	Z(Ohm/Km)		Jarak (Km)	Z(Ohm)		Keterangan
			Bus	Bus				R	JX		R	JX	
36	2009	1	Bojanegara	Depok	1	Dove	4x289	0.02770	0.2750	120.000	3.324	33.000	Baru 1 srkt
37	2010	1	Lengkong	Suralaya	1	Dove	4x289	0.02770	0.2750	56.574	1.567	15.558	GITET Baru
38	2010	1	Lengkong	Gandul	1	Dove	4x290	0.02770	0.2750	56.574	1.567	15.558	GITET Baru
39	2010	1	Suralaya	Balaraja	2	Dove	4x293	0.02770	0.2750	55.824	0.773	7.676	Baru 1 srkt
40	2010	2	Ujungberug	Mandiracan	1	Dove	4x294	0.02770	0.2750	60.672	1.681	16.685	Inc.(Mdcan-Bdsln)
41	2010	2	Ujungberug	Bdg Selatan	1	Dove	4x295	0.02770	0.2750	60.672	1.681	16.685	Inc.(Mdcan-Bdsln)
42	2010	3	Purwodadi	Ungaran	1	Gannet	4x337.11	0.02400	0.2740	161	3.864	44.114	Inc.(Ungar-Krian)
43	2010	3 ke 4	Purwodadi	Krian	1	Gannet	4x337.12	0.02400	0.2740	161	3.864	44.114	Inc.(Ungar-Krian)
44	2011	2	Cibatu	Mandiracan	1	Gannet	4x337.13	0.02400	0.2740	200	4.800	54.800	Baru 1 srkt
45	2011	2	Tasikmalaya	Mandiracan	1	Dove	4x295	0.02770	0.2750	150	4.155	41.250	Baru 1 srkt

Sumber: PLN P3B Gandul

**LAMPIRAN 5 : Data Kapasitas Inter Bus Transformer 500/150 kV Sistem Jawa-Bali
Tahun 2006 - 2011**

No	Area	Lokasi	Rasio	Kapasitas	MVA		Thn	Ket
1	1	Suralaya	500/150	500	2x250	500	2006	Run
2	1	Cilegon	500/150	1000	2x500	1000	2006	Run
3	1	Kembangan	500/150	1000	2x500	1000	2006	Run
4	1	Gandul	500/150	1000	2x500	1000	2006	Run
5	1	Cibinong	500/150	1000	2x500	1000	2006	Run
6	1	Bekasi	500/150	1000	2x500	1000	2006	Run
7	1	Cawang	500/150	1000	2x500	1000	2006	Run
8	2	Cibatu	500/150	1000	2x500	1000	2006	Run
9	2	Cirata	500/150	1000	2x500	1000	2006	Run
10	2	Bandung Selatan	500/150	1000	2x500	1000	2006	Run
11	2	Tasik	500/150	1000	2x500	1000	2006	Run
12	2	Mandiracan	500/150	1000	2x500	1000	2006	Run
13	3	Ungaran	500/150	1000	2x500	1000	2006	Run
14	3	Pedan	500/150	1000	2x500	1000	2006	Run
15	4	Krian	500/150	1000	2x500	1000	2006	Run
16	4	Gresik	500/150	1000	1x500	500	2006	Run
17	4	Kediri	500/150	1000	1x500	500	2006	Run
18	4	Grati	500/150	1000	2x500	1000	2006	Run
19	4	Paiton	500/150	1000	2x500	1000	2006	Run
20	1	Balaraja	500/150	500	1x500	500	2007	Ext
21	1	Balaraja	500/150	1000	1x500	500	2007	GITET Baru
22	1	Bkasi	500/150	500	1x500	500	2010	Ext. IBT-3
23	1	Bojanegara	500/150	500	1x500	500	2007	GITET Baru
24	1	Cawang	500/150	500	1x500	500	2009	Ext. IBT-3
25	1	Depok	500/150	500	1x500	500	2009	Ext. IBT-2
26	1	Lengkong	500/150	1000	1x500	500	2010	GITET Baru
27	1	Suralaya	500/150	500	1x500	500	2011	Ext. BT-3

**LAMPIRAN 5 : Data Kapasitas Inter Bus Transformer 500/150 kV Sistem Jawa-Bali
Tahun 2006 - 2011**

No	Area	Lokasi	Rasio	Kapasitas	MVA		Thn	Ket
28	2	Cibatu	500/150	500	1x500	500	2009	Ext. IBT-3
29	2	Cibatu	500/150	500	1x500	500	2010	Ext. IBT-4
30	2	Mandiracan	500/150	500	1x500	166	2008	Ext
31	2	Muaratawar	500/150	500	1x500	500	2011	Ext. IBT-1
32	2	Tasikmalaya	500/150	500	1x500	500	2009	Ext. IBT-2
33	2	Ujungberug	500/150	1000	2x500	1000	2009	GITET Baru
34	3	Pedan	500/150	166	1x500	166	2007	Spare
35	3	Pemalang	500/150	500	1x500	500	2009	GITET Baru
36	3	Purwodadi	500/150	1000	1x500	500	2010	GITET Baru
37	3	Rawalo	500/150	500	1x500	500	2008	GITET Baru
38	4	Kediri	500/150	500	1x500	500	2009	IBT -2
39	4	Kediri Baru	500/150	166	1x500	166	2008	Spare
40	4	Krian	500/150	500	1x500	500	2011	Ext. BT-3
41	4	Ngimbang	500/150	166	1x500	166	2007	Spare
42	4	Ngimbang	500/150	500	1x500	500	2007	GITET Baru
43	4	Paiton	500/150	500	1x500	500	2007	Spare
44	4	Surabaya Selatan	500/150	1000	1x500	500	2008	GITET Baru
45	4	Surabaya	500/150	166	1x500	166	2008	Spare

Sumber : PLN P3B Gandul

LAMPIRAN 6 : Data Daya Terpasang (MW) Unit Pembangkit Sistem Jawa-Bali 500 kV Tahun 2006 - 2011

No	Tegangan (kV)	Jenis	Nama Pembangkit	2006	2007	2008	2009	2010	2011
1	500	PLTU	Suralaya	3400	3400	3400	3400	3400	3400
2	500	PLTU	Suralaya				600	600	600
3	500	PLTU	Teluk Naga				600	900	900
4	500	PLTU	Paiton				600	600	600
5	500	PLTU	Tanjung Jati Baru				600	600	600
6	500	PLTU	Tanjung Jati awar-awar					600	600
7	500	PLTU	Mulut Tambang						1200
8	500	PLTU	Cirebon					600	600
9	500	PLTGU	Muaratawar Blok-1	640	640	640	0	0	0
10	500	PLTGU	Muaratawar Blok-2	280	640	640	640	640	640
11	500	PLTA	Saguling	700.72	700.72	700.72	700.72	700.72	700.72
12	500	PLTA	Cirata	1008	1008	1008	1008	1008	1008
13	500	PLTU	Paiton	800	800	800	800	800	800
14	500	PLTU	Paiton SW	2450	2450	2450	2450	2450	2450
15	500	PLTGU	Grati Blok-1	461.83	461.83	461.83	461.83	461.83	461.83
16	500	PLTGU	Gresik Baru Blok-2	526.26	526.26	526.26	526.26	0	0
17	500	PLTGU	Gresik Baru Blok-3	526.26	526.26	526.26	526.26	526.26	526.26
18	500	PLTG	Muaratawar Baru	858	858	858	858	858	858
19	500	PLTU	Tanjung Jati Baru	1320	1320	1320	1320	1320	1320
			T O T A L	12971.070	13331.070	13331.070	15091.070	16064.810	17264.810

Sumber: PLN P3B Gandul

LAMPIRAN 7 : Data Daya Terpasang (MW) Unit Pembangkit Sistem Jawa-Bali 70, 150 dan 500 kV Tahun 2006 - 2011

No	Teg (kV)	Jenis	Nama Pembangkit	2006	2007	2008	2009	2010	2011
1	70	PLTA	Ubrug	18.36	18.36	18.36	18.36	18.36	18.36
2	70	PLTA	Krcak	18.9	18.9	18.9	18.9	18.9	18.9
3	70	PLTA	Plngn	6.87	6.87	6.87	6.87	6.87	6.87
4	70	PLTA	Lmjan	19.56	19.56	19.56	19.56	19.56	19.56
5	70	PLTA	Cklng	19.2	19.2	19.2	19.2	19.2	19.2
6	70	PLTA	Bnkok	3.15	3.15	3.15	3.15	3.15	3.15
7	70	PLTA	Dago	0.7	0.7	0.7	0.7	0.7	0.7
8	70	PLTA	Prkan	9.9	9.9	9.9	9.9	9.9	9.9
9	70	PLTA	Wlngi	54	54	54	54	54	54
10	70	PLTA	Ldoyo	4.5	4.5	4.5	4.5	4.5	4.5
11	70	PLTA	Slrjo	4.48	4.48	4.48	4.48	4.48	4.48
12	70	PLTA	Sgruh	29	29	29	29	29	29
13	70	PLTA	Tlngn	36	36	36	36	36	36
14	70	PLTA	Mdlan	23	23	23	23	23	23
15	70	PLTA	Siman	10.8	10.8	10.8	10.8	10.8	10.8
16	70	PLTA	Madiun	8.1	8.1	8.1	8.1	8.1	8.1
17	150	PLTU	Muarakarang	700	400	400	0	0	0
18	150	PLTU	Priok	100	100	100	0	0	0
19	150	PLTGU	Priok-Blok 1	590	590	590	590	590	590
20	150	PLTGU	Priok-Blok 2	590	590	590	590	590	590
21	150	PLTGU	Mkrng-Blok 1	508.68	508.68	508.68	508.68	508.68	508.68
22	150	PLTG	Priok	52	52	52	52	52	52
23	150	PLTG	Clndo	150	150	150	150	150	150
24	150	PLTP	Salak	165	165	165	165	165	165
25	150	PLTP	Salak SW	165	165	165	165	165	165
26	150	PLTA	Jatiluhur	150	150	150	150	150	150
27	150	PLTP	Kamojang	140	140	140	140	140	140
28	150	PLTP	Drajat	55	55	55	55	55	55
29	150	PLTP	Drajat S	70	180	180	180	180	180
30	150	PLTP	W. Windu	110	110	110	110	110	110
31	150	PLTG	Sragi	80.26	80.26	80.26	80.26	80.26	80.26

LAMPIRAN 7 : Data Daya Terpasang (MW) Unit Pembangkit Sistem Jawa-Bali 70, 150 dan 500 kV Tahun 2006 - 2011

No	Teg (kV)	Jenis	Nama Pembangkit	2006	2007	2008	2009	2010	2011
32	150	PLTA	Jelok	20.48	20.48	20.48	20.48	20.48	20.48
33	150	PLTA	Timo	12	12	12	12	12	12
34	150	PLTA	Ktngr	8.04	8.04	8.04	8.04	8.04	8.04
35	150	PLTA	Grung	26.4	26.4	26.4	26.4	26.4	26.4
36	150	PLTA	Wonogiri	12.4	12.4	12.4	12.4	12.4	12.4
37	150	PLTA	Smpor	1	1	1	1	1	1
38	150	PLTA	Mrica	180.9	180.9	180.9	180.9	180.9	180.9
39	150	PLTA	Wdlin	18	18	18	18	18	18
40	150	PLTA	Kombo	22.5	22.5	22.5	22.5	22.5	22.5
41	150	PLTA	Lambu	1.17	1.17	1.17	1.17	1.17	1.17
42	150	PLTA	Pnkol	1.4	1.4	1.4	1.4	1.4	1.4
43	150	PLTA	Srejo	1.4	1.4	1.4	1.4	1.4	1.4
44	150	PLTU	Semarang	300	300	300	0	0	0
45	150	PLTG	Cilacap	55	55	55	55	55	55
46	150	PLTGU	Semarang-blok 1	516.95	516.95	516.95	516.95	0	0
47	150	PLTGU	Semarang-blok 2	516.95	516.95	516.95	516.95	0	0
48	150	PLTP	Dieng	60	60	60	60	60	60
49	150	PLTA	Karangates	105	105	105	105	105	105
50	150	PLTU	Gresik	600	600	600	600	600	600
51	150	PLTU	Perak	100	100	100	0	0	0
52	150	PLTG	Gresik	101.75	101.75	101.75	101.75	101.75	101.75
53	150	PLTU	Bali Utara	0	0	0	130	390	390
54	150	PLTG	Bali	259.25	259.25	259.25	259.25	259.25	259.25
55	150	PLTGU	Grati-Blok 2	302.25	302.25	302.25	302.25	302.25	302.25
56	150	PLTGU	Grati baru G-Blok 1	526.26	526.26	526.26	526.26	526.26	526.26
57	150	PLTGU	Pmron	97.6	97.6	97.6	97.6	97.6	97.6
58	150	PLTGU	Pmron S	0	50	50	50	50	50
59	150	PLTD	Bali	75.84	75.84	75.84	75.84	75.84	75.84
60	150	PLTGU	Cilegon-Blok 1	740	740	740	740	740	740
61	150	PLTU	Cilacap	600	600	600	600	600	600
62	150	PLTP	Kamojang	0	0	0	60	60	60

LAMPIRAN 7 : Data Daya Terpasang (MW) Unit Pembangkit Sistem Jawa-Bali 70, 150 dan 500 kV Tahun 2006 - 2011

No	Teg (kV)	Jenis	Nama Pembangkit	2006	2007	2008	2009	2010	2011
63	150	PLTP	Patuha	0	0	0	0	120	180
64	150	PLTP	Dieng	0	0	0	0	60	120
65	150	PLTP	Bedigul	0	0	0	0	10	10
66	150	PLTP	Wy Windu	0	0	0	110	110	110
67	150	PLTU	Jawa tengah/Rembang	0	0	0	600	600	600
68	150	PLTU	Labuhan	0	0	0	300	600	600
69	150	PLTU	Jawa barat Selatan	0	0	0	300	900	900
70	150	PLTU	Jawa barat Utara	0	0	0	300	900	900
71	150	PLTU	Jawa timur Selatan	0	0	0	300	600	600
72	500	PLTU	Suralaya	3400	3400	3400	3400	3400	3400
73	500	PLTU	Suralaya	0	0	0	600	600	600
74	500	PLTU	Teluk Naga	0	0	0	600	900	900
75	500	PLTU	Paiton	0	0	0	600	600	600
76	500	PLTU	Tanjung Jati Baru	0	0	0	600	600	600
77	500	PLTU	Tanjung Jati awar-awar	0	0	0	0	600	600
78	500	PLTU	Mulut Tambang	0	0	0	0	0	1200
79	500	PLTU	Cirebon	0	0	0	0	600	600
80	500	PLTGU	Muaratawar Blok-1	640	640	640	0	0	0
81	500	PLTGU	Muaratawar Blok-2	280	640	640	640	640	640
82	500	PLTA	Saguling	700.72	700.72	700.72	700.72	700.72	700.72
83	500	PLTA	Cirata	1008	1008	1008	1008	1008	1008
84	500	PLTU	Paiton	800	800	800	800	800	800
85	500	PLTU	Paiton SW	2450	2450	2450	2450	2450	2450
86	500	PLTGU	Grati Blok-1	461.83	461.83	461.83	461.83	461.83	461.83
87	500	PLTGU	Gresik Baru Blok-2	526.26	526.26	526.26	526.26	0	0
88	500	PLTGU	Gresik Baru Blok-3	526.26	526.26	526.26	526.26	526.26	526.26
89	500	PLTG	Muaratawar Baru	858	858	858	858	858	858
90	500	PLTU	Tanjung Jati Baru	1320	1320	1320	1320	1320	1320
			70 kV	266.520	266.520	266.520	266.520	266.520	266.520
			150 kV	8888.480	8748.480	8748.480	9948.480	11164.580	11284.580
			500 kV	12971.070	13331.070	13331.070	15091.070	16064.810	17264.810

LAMPIRAN 7 : Data Daya Terpasang (MW) Unit Pembangkit Sistem Jawa-Bali 70, 150 dan 500 kV Tahun 2006 - 2011

No	Teg (kV)	Jenis	Nama Pembangkit	2006	2007	2008	2009	2010	2011
			T O T A L	22126.070	22346.070	22346.070	25306.070	27495.910	28815.910

Sumber: PLN P3B Gandul

LAMPIRAN 8 : Data Daya Terpasang (MW) Unit Pembangkit Sistem Jawa-Bali Tahun 2007

Pusat Listrik	No 1	No 2	No 3	No 4	No 5	No 6	No 7	No 8	No 9	No 10	No 11	Jumlah	Ket
Area 1													
PLTA													
	Ubrug	5.94	5.94	6.48								18.36	70kV
	Krcak	6.3	6.3	6.3								18.9	70kV
PLTU													
	Srlya	400	400	400	400	600	600	600				3400	500kV
	Mkrng	100	100	100	100							400	150kV
	Priok			50	50							100	150kV
PLTGU													
	Priok G	130	130	130	130	130	130					780	150kV
	Priok S	200	200									400	150kV
	Mtwar	140	140	140	140	140	140					840	500kV
	Mtwar	220	220									440	500kV
	Mkrng G	107.86	107.86	107.86								323.58	150kV
	Mkrng S	185.1										185.1	150kV
	Clgon	250	250	240								740	150kV
	Mtwar New	143	143	143	143	143	143					858	500kV
PLTG													
	Priok	26	26									52	150kV
	Clndo	34	34	41	41							150	150kV
PLTP													
	Salak	55	55	55								165	150kV
	Salak SW	55	55	55								165	150kV
				Total Area 1		70kV	37.26	150kV	3460.68	500kV	5538	9035.94	
Area 2													
PLTA													
	Plngn	1.08	1.08	1.08	2.02	1.61						6.87	70kV
	Lmjn	6.52	6.52	6.52								19.56	70kV
	Cklng	6.4	6.4	6.4								19.2	70kV
	Bnkok	1.05	1.05	1.05								3.15	70kV
	Dago	0.7										0.7	70kV
	Prkan	2.49	2.49	2.46	2.46							9.9	70kV
	Sglng	175.18	175.18	175.18	175.18							700.72	500kV
	Crata	126	126	126	126	126	126	126	126			1008	500kV

LAMPIRAN 8 : Data Daya Terpasang (MW) Unit Pembangkit Sistem Jawa-Bali Tahun 2007

Pusat Listrik	No 1	No 2	No 3	No 4	No 5	No 6	No 7	No 8	No 9	No 10	No 11	Jumlah	Ket
Jtlhr	25	25	25	25	25	25						150	150kV
PLTP													
Kmjng	30	55	55									140	150kV
Drajat	55											55	150kV
Drajat S	70	110										180	150kV
W Windu	110											110	150kV
PLTG													
Sragi	20.03	20.03	20.1	20.1								80.26	150kV
			Total Area 2		70kV	59.38	150kV	715.26	500kV	1708.72		2483.36	
Area 3													
PLTA													
Jelok	5.12	5.12	5.12	5.12								20.48	150kV
Timo	4	4	4									12	150kV
Ktngr	3.52	3.52	1									8.04	150kV
Grung	13.2	13.2										26.4	150kV
Wngri	6.2	6.2										12.4	150kV
Smpor	1											1	150kV
Mrica	60.3	60.3	60.3									180.9	150kV
Wdlin	9	9										18	150kV
Kombo	22.5											22.5	150kV
Lambu	1.17											1.17	150kV
Pnkol	1.4											1.4	150kV
Srejo	1.4											1.4	150kV
PLTU													
Smrng	50	50	200									300	150kV
Cilacap	300	300										600	150kV
Tj Jati B	660	660										1320	500kV
PLTG													
Cicap	29	26										55	150kV
PLTGU													
Smrng	109.65	109.65	109.65	109.65	109.65	109.65	188	188				1033.9	150kV
PLTP													
Dieng	60											60	150kV
			Total Area 3		150kV	2354.59	500kV	1320				3674.59	

LAMPIRAN 8 : Data Daya Terpasang (MW) Unit Pembangkit Sistem Jawa-Bali Tahun 2007

Pusat Listrik	No 1	No 2	No 3	No 4	No 5	No 6	No 7	No 8	No 9	No 10	No 11	Jumlah	Ket
Area 4													
PLTA													
Kktes	35	35	35									105	150kV
WIngi	27	27										54	70kV
Ldoyo	4.5											4.5	70kV
Slrjo	4.48											4.48	70kV
Sgruh	14.5	14.5										29	70kV
Tlngn	18	18										36	70kV
Mdlan	5.6	5.8	5.8	5.8								23	70kV
Siman	3.6	3.6	3.6									10.8	70kV
Mdiun	0.9	0.9	1.4	0.9	0.9	0.9	2.2					8.1	70kV
PLTU													
Piton	400	400										800	500kV
Piton SW	615	615	610	610								2450	500kV
Gresik	100	100	200	200								600	150kV
Perak			50	50								100	150kV
PLTG													
Gresik	20.1	20.1	21.35	20.1	20.1							101.75	150kV
Bali	21.35	20.1	42	42	133.8							259.25	150kV
PLTGU													
Grati Blok 1	100.75	100.75	100.75	159.58								461.83	500kV
Grati Blok 2	100.75	100.75	100.75									302.25	150kV
Grbru G	112.45	112.45	112.45	112.45	112.45	112.45	188.91	188.91				1052.52	500kV
Grbru S	188.91	112.45	112.45	112.45								526.26	150kV
Pmron	48.8	48.8										97.6	150kV
Pmron S	50											50	150kV
PLTD													
Bali	5.08	5.08	5.08	5.08	4.14	6.77	6.77	6.52	6.52	12.4	12.4	75.84	150kV
				70kV	169.88	150kV	2217.95	500kV	4764.35	Total Area 4		7152.18	

Sumber PLN P3B Gandul

TOTAL SISTEM 22346.1