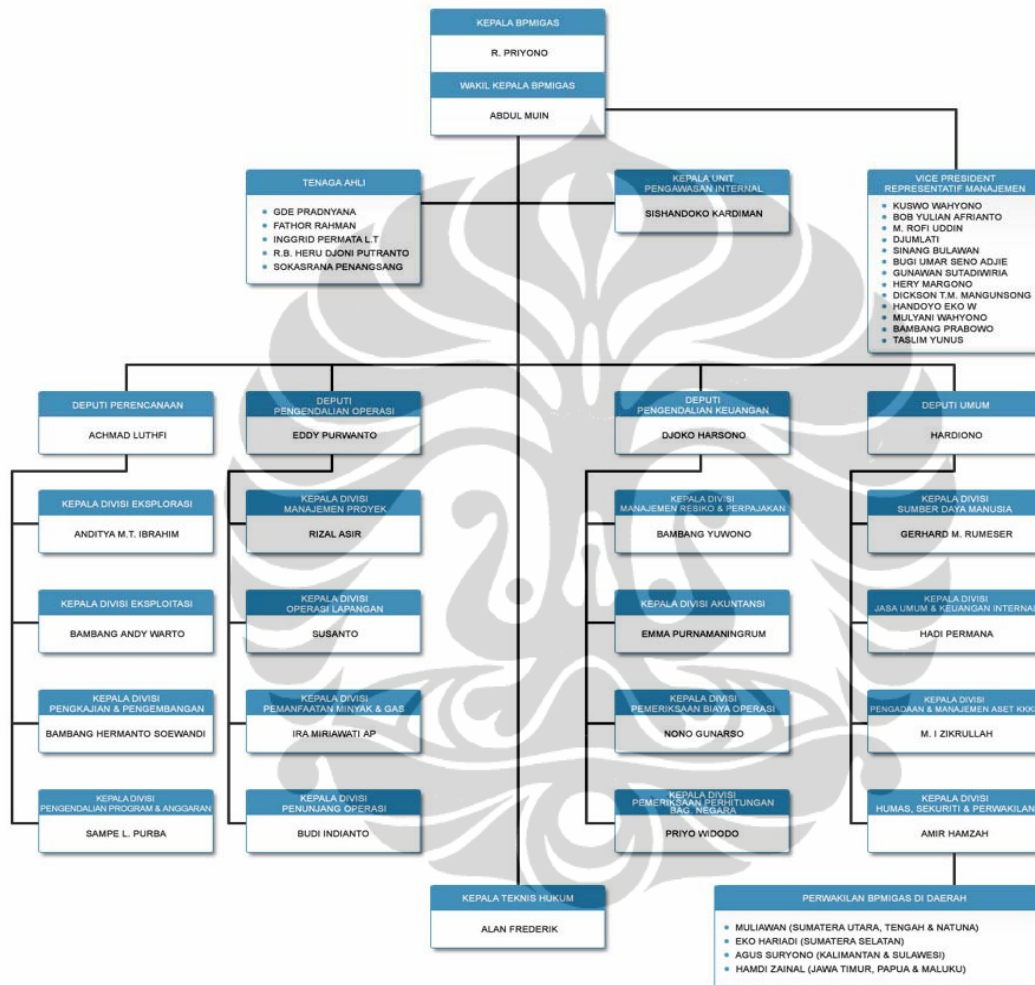




STRUKTUR ORGANISASI BPMIGAS

Sumber: BPMIGAS

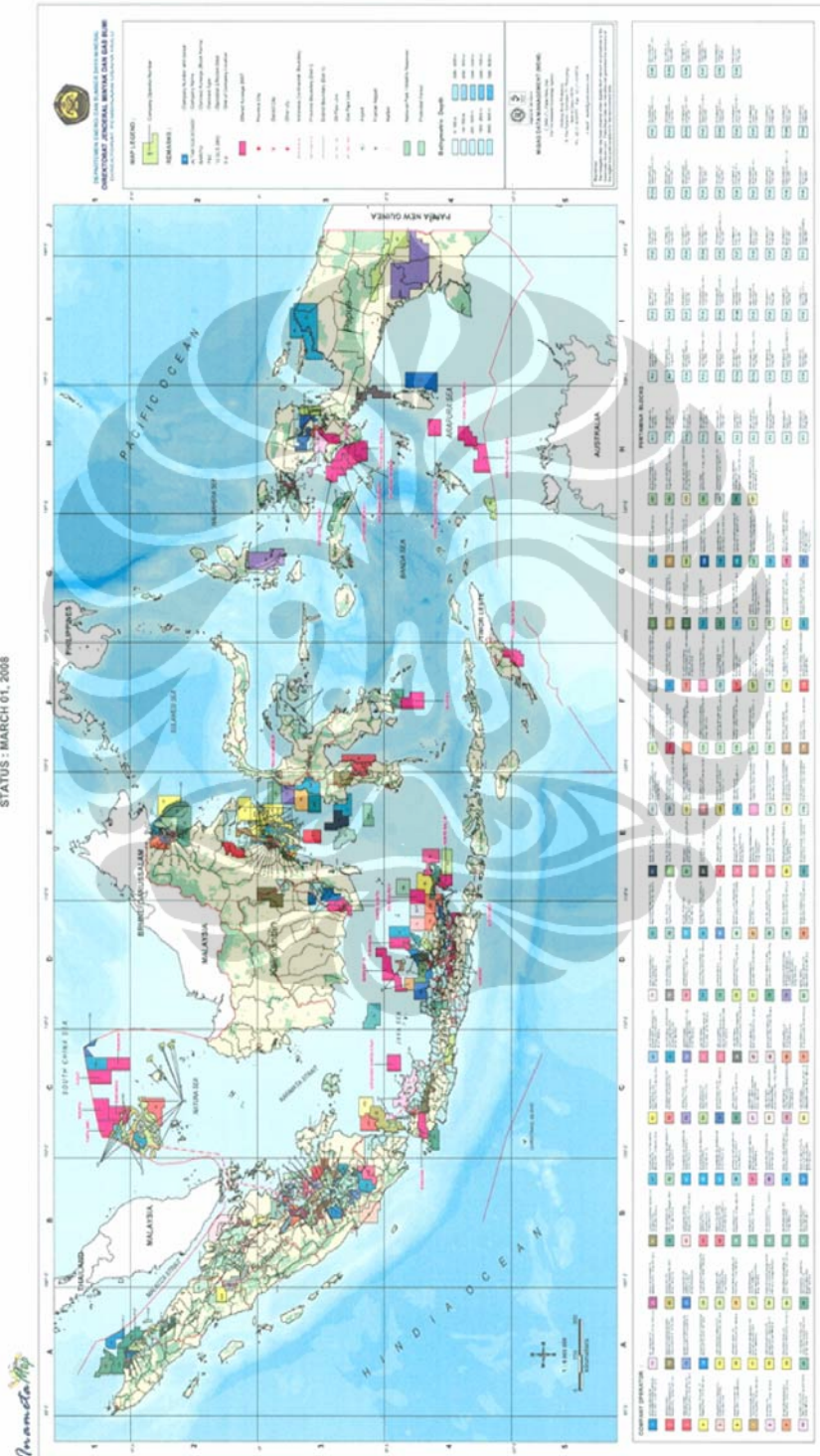


PETA AREA KONTRAK PERMINYAKAN INDONESIA

Sumber: Direktorat Jenderal Minyak dan Gas Bumi

INDONESIA PETROLEUM CONTRACT AREA MAP

STATUS: MARCH 01, 2008



DAFTAR KONTRAKTOR KONTRAK KERJA SAMA

Sumber: BPMIGAS

NO	KKKS	WILAYAH KERJA	JENIS KKS	STATUS
1	ACG (SOUTH BENGARA II) PTE. LTD.	SOUTH BENGARA II	PSC	EKSPLORASI
2	PT .ADITYA NUGRAHA PRATAMA ENERGY LAMPUNG	OFF. LAMPUNG I	PSC	EKSPLORASI
3	ALTAR RESOURCES, S.A.	BARITO, ONS. KALIMANTAN TENGAH	PSC	EKSPLORASI
4	ENI AMBALAT LTD.	OFF. BLOCK AMBALAT KALTIM	PSC	EKSPLORASI
5	AMERADA HESS (INDONESIA-) LTD.	OFF. BLOK TANJUNG ARU, SELAT MAKASAR	PSC	EKSPLORASI
6	ANADARKO INDONESIA COMPANY	NORTHEAST MADURA III, OFF. EAST JAVA	PSC	EKSPLORASI
7	KALILA (KORINCI BARU) LTD.	ONS. BLOCK KORINCI BARU, RIAU	PSC	PRODUKSI
8	CONTINENTAL-GEOPETRO (BENGARA-II) LTD.	ONS. OFF. BLOCK BENGARA II TIMUR LAUT KALIMANTAN	PSC	EKSPLORASI
9	NATIONS PETROLEUM (YAPEN) B.V.	OFF. BLOCK YAPEN , IRJA	PSC	EKSPLORASI
10	PT ARCHIPELAGO RESOURCES	PASIR	PSC	EKSPLORASI
11	PT. MEDCO E&P MALAKA	ONS. NORTH SUMATERA	PSC	PRODUKSI
12	CONOCOPHILIPS (GRISSIK) LTD.	ONS. BLOCK KORIDOR, SUMATERA SELATAN	PSC	PRODUKSI
13	EXXONMOBIL OIL IND. INC.	ONS. NORTH SUMATERA, B BLOCK	PSC	PRODUKSI
14	PEARL OIL (TUNGKAL) LTD.	ONS. BLOCK TUNGKAL, JAMBI	PSC	PRODUKSI

Lampiran 3 (lanjutan)

NO	KKKS	WILAYAH KERJA	JENIS KKS	STATUS
15	KANGEAN ENERGY INDONESIA LIMITED	KANGEAN	PSC	PRODUKSI
16	BP WIRIAGAR LTD.	WIRIAGAR BLOCK, PAPUA	PSC	PRODUKSI
17	BP EAST ARGUNI LTD.	ONS. OFF. RGUNI TIMUR, IRIAN JAYA	PSC	EKSPLORASI
18	BP. WEST ARGUNI LTD.	ONS. OFF. BLOCK ARGUNI BARAT, PAPUA	PSC	EKSPLORASI
19	AWE (TERUMBU) NZ LTD.	TERUMBU	PSC	EKSPLORASI
20	BLACK GOLD CENDRAWASIH LLC; EXXON MOBIL EXPLORATION & PRODUCTION INDONESIA CENDRAWASIH LTD.	CENDRAWASIH	PSC	EKPLORASI
21	BLACK GOLD INDONESIA LLC	SERAM	PSC	EKSPLORASI
22	NIKO RESOURCES (OVERSEAS IX) LTD	KOFIAU	PSC	EKSPLORASI
23	BLACK GOLD KUMAWA ENERGY LLC. MARATHON INDONESIA NEW VENTURES LTD. INDONESIA KUMAWA ENERGY LTD.	KUMAWA	PSC	EKSPLORASI
24	MARATHON INDONESIA (BONE BAY) LIMITED	BONE BAY	PSC	EKSPLORASI
25	BP MUTURI HOLDINGS BV	ONS.OFF MUTURI, IRIAN JAYA.	PSC	PRODUKSI
26	BUNGA MAS INTERNATIONAL COMPANY	BUNGA MAS – SOUTH SUMATERA	PSC	EKSPLORASI
27	BUMI PARAHYANGAN RANHILL ENERGIA CITARUM PTE LTD.	CITARUM – WEST JAVA	PSC	EKSPLORASI
28	BOB PERTAMINA – BUMI SIAK PUSAKO	ONS. COASTAL PLAIN AND PEKANBARU (CPP)	PSC	PRODUKSI
29	PT. CAHAYA BATURAJABLOK	AIR KOMERING, ONS. SUMSEL	PSC	EKSPLORASI

Lampiran 3 (lanjutan)

NO	KKKS	WILAYAH KERJA	JENIS KKS	STATUS
30	PT. CHEVRON PACIFIC INDONESIA	ONS. CENTRAL SUMATERA, MOUNTAIN FRONT & KUANTAN BLOCK	PSC	PRODUKSI
31	PT. CHEVRON PACIFIC INDONESIA	ONS. SIAK BLOCK	COW PSC	PRODUKSI
32	PT. CHEVRON PACIFIC INDONESIA	ONS. CENTRAL SUMATERA, ROKAN BLOCK	PSC EXT (20 TH)	PRODUKSI
33	PACIFIC OIL & GAS (KISARAN) LTD.	ONS. KISARAN BLOCK	PSC	EKSPLORASI
34	CHEVRON WEST PAPUA I LTD	WEST PAPUA I	PSC	EKSPLORASI
35	CHEVRON WEST PAPUA III LTD	WEST PAPUA III	PSC	EKSPLORASI
36	CJSC SINTEZMORNEFTEGAZ	EAST BAWEAN I	PSC	EKSPLORASI
37	CNOOC BATANGHARI LTD	BLOK BATANGHARI, JAMBI	PSC	EKSPLORASI
38	CNOOC SOUTH PALUNG ARU LTD.;	SOUTH EAST PALUNG ARU	PSC	EKSPLORASI
39	CONOCOPHILLIPS (AMBORIP VI) LTD.	AMBORIP VI, ARAFURA	PSC	EKSPLORASI
40	CONOCOPHILLIPS (ARAFURA SEA BLOCK INDONESIA) LTD	ARAFURA SEA	PSC	EKSPLORASI
41	CONOCOPHILLIPS (KUMA) LTD. STATOIL INDONESIA AS	BLOK KUMA MAKASSAR STRAIT	PSC	EKSPLORASI
42	CONOCOPHILIPS WARIM Ltd..	ONS. WARIM IRIAN JAYA	PSC	EKSPLORASI
43.	CONOCOPHILIPS INDONESIA INC. LTD.	OFF. NATUNA BLOCK B.	PSC	PRODUKSI
44	STAR ENERGY (BANYUMAS) LTD.	ONS. BANYUMAS BLOCK	PSC	EKSPLORASI
45	PT. EASCO EAST	EAST SEPAN-JANG,	PSC	EKSPLORASI

Lampiran 3 (lanjutan)

NO	KKKS	WILAYAH KERJA	JENIS KKS	STATUS
	SEPANJANG,	OFF. EAST JAVA		
46	SOUTH MADURA EXPLORATION COMPANY LTD.	SOUTH MADURA, EAST JAVA	PSC	EKSPLORASI
47	SALAMANDER ENERGY (BONTANG) PTE. LTD.	BONTANG, KALIMANTAN TIMUR	PSC	EKSPLORASI
48	PT MEDCO E&P MERANGIN	ONS. MERANGIN I, JAMBI	PSC	EKSPLORASI
49	ELNUSA BANGKANAI ENERGY LTD.	BANGKANAI	PSC	PRODUKSI
50	ENDEAVOUR ENERGY (BENGKULU) PTY. LTD.	BENGKULU	PSC	EKSPLORASI
51	PT ENERGI MINERAL LANGGENG	SOUTH EAST MADURA	PSC	EKSPLORASI
52	ENI BULUNGAN, B.V.	BULUNGAN, OFF. KALTIM	PSC	EKSPLORASI
53	ENI WEST TIMOR LIMITED	WEST TIMOR	PSC	EKSPLORASI
54	PT. MEDCO E&P INDONESIA	ONS. LEMATANG BLOCK, SOUTH SUMATERA.	PSC	PRODUKSI
55	EPHINDO KUTAI LIMITED SERICA KUTEI BV	BLOK KUTAI, EAST KALIMANTAN	PSC	EKSPLORASI
56	LUNDIN SAREBA BV.	ONS. OFF. BLOCK SAREBA IRIAN JAYA	PSC	EKSPLORASI
57	EXXON MOBIL EXPLORATION & PRODUCTION INDONESIA (GUNTING) LTD.	GUNTING	PSC	EKSPLORASI
58	EXXONMOBIL EXPLORATION AND PRODUCTION INDONESIA (MANDAR) LTD.	MANDAR	PSC	EKSPLORASI
59	EXXONMOBIL E&P SURUMANA LTD.	SURUMANA, MAKASSAR STRAIT	PSC	EKSPLORASI
60	GENTING OIL KASURI PTE. LTD.	KASURI	PSC	EKSPLORASI

Lampiran 3 (lanjutan)

NO	KKKS	WILAYAH KERJA	JENIS KKS	STATUS
61	GENTING OIL NATUNA PTE. LTD.	NORTHWEST NATUNA, OFF., NATUNA	PSC	EKSPLORASI
62	TITAN RESOURCES (NATUNA) INDONESIA, LTD.	OFF. N.E. NATUNA	PSC	EKSPLORASI
63	GREEN STAR ASSETS LIMITED	EAST KANGEAN-EAST JAVA	PSC	EKSPLORASI
64	GUJARAT STATE PETROLEUM CORP. LTD; ESSAR E&P LTD.	SOUTH EAST TUNGKAL	PSC	EKSPLORASI
65	PEARLOIL (SEBUKU) LTD.	OFF. BLOCK SEBUKU SELAT MAKASAR	PSC	PRODUKSI
66	PC KETAPANG II LTD	OFF. BLOCK KETAPANG MADURA UTARA	PSC	PRODUKSI
67	HALMAHERA PETROLEUM LIMITED	OFF. HALMAHERA, MALUKU	PSC	EKSPLORASI
68	PT HARPINDO MITRA KHARISMA	LAMPUNG II	PSC	EKSPLORASI
69	HESS(INDONESIA-SEMAI V)LTD	SEMAI V	PSC	EKSPLORASI
70	HESS (INDONESIA SOUTH SESULU) LTD.	SOUTH SESULU	PSC	EKSPLORASI
71	PT INDELBERG HEXA PERKASA LEMANG	LEMANG CENTRAL SUMATRA	PSC	EKSPLORASI
72	HUSKY OIL (MADURA) LTD.	ONS. OFF. MADURA STRAIT	PSC	EKSPLORASI
73	LAPINDO BRANTAS INC.	ONS. OFF. BRANTAS BLOCK, JAWA TIMUR.	PSC	PRODUKSI
74	HUSKY OIL EAST BAWEAN LTD.	EAST BAWEAN II, EAST JAVA	PSC	EKSPLORASI
75	HUSKY OIL NORTH SUMBAWA LTD	NORTH SUMBAWA II	PSC	EKSPLORASI
76	CNOOC SES LTD.	OFF. SOUTHEAST SUMATERA	PSC	PRODUKSI

Lampiran 3 (lanjutan)

NO	KKKS	WILAYAH KERJA	JENIS KKS	STATUS
77	BP WEST JAVA LTD.	OFF. NORTHWEST JAVA SEA	PSC EXT (20 TH)	PRODUKSI
78	ENERGY EQUITY EPIC (SENGKANG) PTY. LTD.	ONS. SOUTH SULAWESI	PSC	PRODUKSI
79	INDONESIA PETROLEUM LTD.	OFF. ATTACKA BLOCK KALIMANTAN TIMUR	PSC	PRODUKSI
80	INPEX MASELA LTD.	OFF. BLOCK MASELA LAUT TIMOR	PSC	EKSPLORASI
81	INDOREACH EXPLORATION LTD	BLOK PARI, NATUNA SEA	PSC	EKSPLORASI
82	INPAROL (INDONESIA PAPUA PETROLEUM) PTE. LTD.	ASMAT, ONS. IRIAN JAYA	PSC	EKSPLORASI
83	INSANI BINA PERKASA PT	BLOK ALAS JATI	PSC	EKSPLORASI
84	JAPEX BUTON LTD.	BLOK BUTON, SOUTHEAST SULAWESI	PSC	EKSPLORASI
85	TOTAL E&P INDONESIA	OFF. MAHAKAM	PSC	PRODUKSI
86	BLACK GOLD SOUTH MATINDOK LLC	SOUTH MATINDOK	PSC	EKSPLORASI
87	NIKO RESOURCES (OVERSEAS II)LTD	WEST SAGERI	PSC	EKSPLORASI
88	NIKO RESOURCES (OVERSEAS III)LTD	SOUTH EAST GANAL I	PSC	EKSPLORASI
89	PT KALIMANTAN KUTAI ENERGI	BLOK WEST SANGATA, EAST KALIMANTAN	PSC	EKSPLORASI
90	KALREZ PETROLEUM (SERAM) LIMITED	ON. BLOK BULA, SERAM	PSC	PRODUKSI
91	PT KARYA INTI PETROLEUM	LIRIK II	PSC	EKSPLORASI

Lampiran 3 (lanjutan)

NO	KKKS	WILAYAH KERJA	JENIS KKS	STATUS
92	CAMAR RESOURCES CANADA INC.	ONS. OFF. BAWEAN BLOCK, EAST JAVA SEA	PSC	PRODUKSI
93	KNOC NEMONE, LTD.	OFF. NORTH EAST MADURA I, EAST JAVA	PSC	EKSPLORASI
94	KNOC NEMTWO, LTD	OFF. NORTH EAST MADURA II, EAST JAVA	PSC	EKSPLORASI
95	KONDUR PETROLEUM S.A	OFF. MALAKA STRAIT	PSC	PRODUKSI
96	KNOC	ONS. OFF. BLOCK WOKAM IRIAN JAYA.	PSC	EKSPLORASI
97	CITIC SERAM ENERGY LIMITED	ONS. SERAM, NON BULA	PSC.EXT	PRODUKSI
98	PT KUTAI TIMUR RESOURCES; SALAMANDER ENERGY (SE SANGATTA) LTD.	SOUTH EAST SANGATTA	PSC	EKSPLORASI
99	PT. KUTAI ETAM PETROLEUM	SEINANGKA, SENIPAH, ONS. KALIMANTAN TIMUR	PSC	EKSPLORASI
100	ENI MUARA BAKAU BV	MUARA BAKAU	PSC	EKSPLORASI
101	ENI KRUENG MANE, LTD	OFF. BLOCK KRUENG MANE SUMUT	PSC	EKSPLORASI
102	LUNDIN RANGKAS B.V.	RANGKAS	PSC	EKSPLORASI
103	LUNDIN CAKALANG B.V	CAKALANG	PSC	EKSPLORASI
104	LUNDIN BARONANG B.V	BARONANG	PSC	EKSPLORASI
105	MARATHON INTERNATIONAL PETROLEUM INDONESIA LTD.	PASANGKAYU, MAKASSAR STRAIT	PSC	EKSPLORASI
106	ANADARKO INDONESIA NUNUKAN COMPANY	NUNUKAN, OFF. KALTIM	PSC	EKSPLORASI
107	ASIA PETROLEUM DEVELOPMENT (BILITON) LIMITED	OFF. BILITON, LAUT JAWA	PSC	EKSPLORASI

Lampiran 3 (lanjutan)

NO	KKKS	WILAYAH KERJA	JENIS KKS	STATUS
108	MITRA ENERGY (INDONESIA SIBARU) LTD.	BLOK SIBARU, OFF. EAST JAVA	PSC	EKSPLORASI
109	EXXONMOBIL OIL IND. INC.	ONS. PASE BLOCK, ACEH	PSC	PRODUKSI
110	CHEVRON MAKASSAR LTD.	OFF. MAKASAR STRAIT. BLOCK A DAN B	PSC	PRODUKSI
111	MOBIL EXPLORATION IND.	ONS. OFF. NORTH SUMATERA & NORTH SUMATERA EXT.	PSC EXT (20 TH)	PRODUKSI
112	BP. BOMBERAI LTD.	ONS. BABO, IRIAN JAYA	PSC	EKSPLORASI
113	PT MOSESA PETROLEUM	BLOK TONGA, NORTH SUMATRA	PSC	EKSPLORASI
114	M3ENERGY GAMMA SDN BHD	UJUNG KULON	PSC	EKSPLORASI
115	PC MURIAH LIMITED	OFF. MURIAH BLOCK, L. JAWA	PSC	PRODUKSI
116	MURPHY SOUTH BARITO LTD.	SOUTH BARITO	PSC	EKSPLORASI
117	MURPHY SEMAI OIL CO.LTD; PTTEP SEMAI II LTD; INPEX SERAM SEA LTD.	SEMAI II	PSC	EKSPLORASI
118	PT NORTHERN YAMANO TECHNOLOGY OIL RESOURCES EAST PAMAI	EAST PAMAI	PSC	EKSPLORASI
119	CHEVRON GANAL LTD.	OFF. BLOCK GANAL KALTIM	PSC	PRODUKSI
120	BP BERAU LTD	OFF. BERAU KEPALA BURUNG IRIAN JAYA	PSC	PRODUKSI
121	PT ODIRA ENERGY KARANG AGUNG	BLOK KARANG AGUNG, SOUTH SUMATRA	PSC	EKSPLORASI
122	ORCHARD ENERGY (WEST BELIDA) LTD; PT BEL WEST BELIDA	WEST BELIDA	PSC	EKSPLORAS

Lampiran 3 (lanjutan)

NO	KKKS	WILAYAH KERJA	JENIS KKS	STATUS
123	ORNA INTERNATIONAL, LTD.	REMBANG	PSC	EKSPLORASI
124	PT PANDAWA PRIMA LESTARI	BLOK WAIN, EAST KALIMANTAN	PSC	EKSPLORASI
125	PC LAMPUNG II LTD.	OFF. LAMPUNG II, JAVA SEA.	PSC	EKSPLORASI
126	PEARL OIL (EAST MURIAH) LTD.,; AWE(EAST MURIAH) NZ LIMITED	EAST MURIAH	PSC	EKSPLORASI
127	PEARL OIL LIMITED	WEST SALAWATI	PSC	EKSPLORASI
128	PEARL OIL (TACHYLYTE)LTD	KERAPU	PSC	EKSPLORASI
129	PEARLOIL (K) LTD.	BLOK KARANA, MAKASSAR ST.	PSC	EKSPLORASI
130	PERMINTRACER PETR. LTD.	ONS. TANJUNG UTARA, KALIMANTAN TENGAH	PSC	EKSPLORASI
131	PETROJAVA NORTH KANGEAN INC	BLOK NORTH KANGEAN, EAST JAVA	PSC	EKSPLORASI
132	PT.MEDCO E&P INDONESIA	ONS. BLOCK BENGARA I KALTIM	PSC	EKSPLORASI
133	PETROSELAT, LTD.	ONS. SELAT PANJANG, RIAU.	PSC	PRODUKSI
134	STAR ENERGY (KAKAP) LTD.	OFF. NATUNA SEA, BLOCK	PSC	PRODUKSI
135	HESS (INDONESIA-PANGKAH) LTD.	OFF. BLOCK PANGKAH	PSC	PRODUKSI
136	PREMIER OIL TUNA B.V.	TUNA BLOK, NATUNA SEA	PSC	EKSPLORASI
137	MANHATTAN KALIMANTAN INVESTMENT PTE. LTD.	OTT. TARAKAN, EAST KALIMANTAN	PSC	EKSPLORASI
138	PT PERTAMINA EP	PERTAMINA EP	PSC	PRODUKSI
139	MOBIL CEPU LTD	CEPU	PSC	PRODUKSI
140	PT PERTAMINA EP RANDUGUNTING ; PC RANDUGUNTING LTD.; PV RANDUGUNTING CO. LTD.	RANDU GUNTING	PSC	EKSPLORASI

Lampiran 3 (lanjutan)

NO	KKKS	WILAYAH KERJA	JENIS KKS	STATUS
141	STATOIL INDONESIA KARAMA AS	KARAMA	PSC	EKSPLORASI
142	PT PUTINDO BINTECH	BUTON I	PSC	EKSPLORASI
143	PT RADIANT NUSA INVESTAMA ; PC(SKR) INTERNATIONAL LTD.	SOUTH WEST BUKIT BARISAN	PSC	EKPLORASI
144	NATIONS PETROLEUM (ROMBEBAI) B.V.	ONS. OFF. BLOCK ROMBEBAI IRIAN JAYA	PSC	EKSPLORASI
145	RANHILL JAMBI INC. PTE.LTD.	BLOK BATU GAJAH, JAMBI	PSC	EKSPLORASI
146	RANHILL PAMAI TALUK ENERGY PTE.LTD	SOUTH CPP	PSC	EKSPLORASI
147	PT REALTO ENERGI NUSANTARA CORELASI; PT PROSYS OIL & GAS INTERNATIONAL	SOUTH BLOCK "A"	PSC	EKSPLORASI
148	ASIA PETROLEUM DEVELOPMENT LIMITED	OFF. BLOCK ASAHAN, SUMATERA UTARA	PSC	EKSPLORASI
149	PETROCHINA INTERNATIONAL BANGKO LTD.	ONS. BLOCK BANGKO, JAMBI	PSC	PRODUKSI
150	SANTOS (SAMPANG) PTY LTD	ON.OFF. BLOCK SAMPANG	PSC	PRODUKSI
151	SANYEN OIL AND GAS PTE LTD.	OFF. ANAMBAS, LAUT NATUNA	PSC	EKSPLORASI
152	SARMI PAPUA ASIA OIL LTD.	NORTHERN PAPUA	PSC	EKSPLORASI
153	KALILA (BENTU) LTD.	ONS. BENTU BLOCK, RIAU	PSC	PRODUKSI
154	PEARLOIL (SATRIA) LTD.	OFF. BULU, NORTH EAST JAVA	PSC	EKSPLORASI
155	PT. SELE RAYA MERANGIN DUA	OFF. MERANGIN II, SOUTH SUMATERA	PSC	EKSPLORASI
156	PT. SELE RAYA BELIDA	BELIDA, ONS. SUMATERA SELATAN	PSC	EKSPLORASI
157	SERICA EAST SERUWAY	EAST SERUWAY	PSC	EKSPLORASI

Lampiran 3 (lanjutan)

NO	KKKS	WILAYAH KERJA	JENIS KKS	STATUS
158	ENI LTD.	OFF. BLOCK BUKAT KAL-TIM	PSC	EKSPLORASI
159	PT SIGMA ENERGI PETROGAS	ENREKANG	PSC	EKSPLORASI
160	SPC E & P UPSTREAM PTE LTD	MAHAKAM HILIR	PSC	EKSPLORASI
161	SPE PETROLEUM LTD.	MADURA	PSC	EKSPLORASI
162	PT. MEDCO E&P INDONESIA	ONS. BARISAN RIMAU BLOCK	PSC	PRODUKSI
163	PT.MEDCO E&P INDONESIA	ONS. CENTRAL AND SOUTH SUMATERA	COW PSC	PRODUKSI
164	STAR ENERGI SENTOSA (SEBATIK) LTD.	SEBATIK- EAST KALIMANTAN	PSC	EKSPLORASI
165	STAR ENERGY (SEKAYU) LTD.	BLOK SEKAYU, SOUTH SUMATRA	PSC	EKSPLORASI
166	PREMIER OIL NATUNA SEA BV.	OFF. NATUNA BLOCK "A"	PSC	PRODUKSI
167	PT. SUMATERA PERSADA ENERGI	WEST KAMPAR RIAU	PSC	EKSPLORASI
168	PT SUMA SARANA	SEMAI III	PSC	EKSPLORASI
169	SANTOS MADURA OFFSHORE PTY. LTD.	OFF. TENGGARA MADURA	PSC	PRODUKSI
170	TALISMAN (SAGERI) LTD.	SAGERI	PSC	EKSPLORASI
171	TATELY NV	ONS. PALMERAH, SUM-SELATAN	PSC	EKSPLORASI
172	TATELY BUDONG-BUDONG N.V.	BLOK BUDONG-BUDONG, WEST SULAWESI	PSC	EKSPLORASI
173	PT. TELAGA BINJAI ENERGI	ONS. BLOCK BINJAI SUMATERA UTARA	PSC	EKSPLORASI
174	TESORO TARAKAN PETROLEUM COY.	ONS. TARAKAN, EAST KALIMANTAN	PSC	PRODUKSI
175	THREE GOLDEN ENERGY WEST TUNGKAL	WEST TUNGKAL	PSC	EKSPLORASI
176	PT TIARABUMI PETROLEUM	WEST AIR KOMERING	PSC	EKSPLORASI

Lampiran 3 (lanjutan)

NO	KKKS	WILAYAH KERJA	JENIS KKS	STATUS
177	PETROCHINA INTERNATIONAL JABUNG LTD.	ONS. JABUNG BLOCK, JAMBI.	PSC	PRODUKSI
178	PETROCHINA INTERNATIONAL (BERMUDA) LTD.	ONS. KEP. BURUNG EXCEPT KLAMONO & SORONG, IRIAN JAYA	PSC	PRODUKSI
179	TOTAL E&P INDONESIA	OFF. BLOCK SALIKI KALIMANTAN TIMUR	PSC	EKSPLORASI
180	SANTOS (DONGGALA) PTY. LTD.	OFF. BLOK DONGGALA, SELAT MAKASAR	PSC	EKSPLORASI
181	TOTAL E&P SOUTH EAST MAHAKAM	SOUTH EAST MAHAKAM	PSC	EKSPLORASI
182	TRANSWORLD EXPLORATION SERUWAY LTD.	SERUWAY, OFF. NANGROE ACEH DARUSSALA,M	PSC	EKSPLORASI
183	WEST NATUNA EXPLORATION LIMITED	BLOK DUYUNG, NATUNA SEA	PSC	EKSPLORASI
184	PT. TROPIK ENERGI PANDAN,	PANDAN, ONS. SUMATERA SELATAN	PSC	EKSPLORASI
185	CHEVRON RPAK LTD.	OFF. BLOCK RPAK, KALIMANTAN TIMUR	PSC	PRODUKSI
186	CHEVRON EAST AMBALAT, LTD	EAST AMBALAT, OFF. KALIMANTAN TIMUR	PSC	EKSPLORASI
187	CHEVRON INDONESIA COMPANY	ONS. OFF. EAST KALIMANTAN WEST PASIR	PSC	PRODUKSI
188	VIRGINIA INDONESIA COMPANY (VICO), LLC	ONS. EAST KALIMANTAN SANGA-SANGA BLOCK	PSC	PRODUKSI
189	IRIAN PETROLEUM LTD	MANOKWARI, OFF. PAPUA	PSC	EKSPLORASI
190	ANADARKO POPODI LTD	OFF. BLOK POPODI, SELAT MAKASAR	PSC	EKSPLORASI
191	ANADARKO PAPALANG, LTD.	OFF. BLOK PAPALANG, SELAT MAKASAR	PSC	EKSPLORASI

Lampiran 3 (lanjutan)

NO	KKKS	WILAYAH KERJA	JENIS KKS	STATUS
192	ZARATEX NV	LHOK SEUMAWE – NAD	PSC	EKSPLORASI
193	JOB PERTAMINA TALISMAN (OGAN KOMERING) LTD.	ONS. OGAN KOMERING, SUMATERA SELATAN.	JOB	PRODUKSI
194	JOB PERTAMINA HESS-JAMBI MERANG	ONS. JAMBI MERANG, JAMBI	JOB	PRODUKSI
195	JOB PERTAMINA GOLDEN SPIKE ENERGY IND	ONS. RAJA DAN PENDOPO BLOCK, SUMSEL	JOB	PRODUKSI
196	JOB PERTAMINA – MEDCO SIMENGGARIS PTY. LTD.	ONS. OFF. BLOCK SIMENGGARIS KALTIM	JOB	PRODUKSI
196	CONOCOPHILIPS (SOUTH JAMBI)LTD.	ONS. JAMBI SELATAN, JAMBI	JOA	PRODUKSI
197	JOB PERTAMINA-CONOCOPHILLIPS (SAKAKEMANG) LTD.	BLOK SAKAKEMANG, JAMBI	JOB	EKSPLORASI 30%
198	JOB PERTAMINA COSTA INTERNATIONAL GROUP LTD.	ONS. OFF PANTAI GEBANG, SUM. UTARA	JOB	PRODUKSI
199	KODECO ENERGY COY.	OFF. WEST MADURA, EAST JAVA.	JOA	PRODUKSI
192	TOTAL E&P INDONESIA	OFF. TENGAH BLOCK, KALIMANTAN TIMUR.	JOB (JOA)	PRODUKSI
193	JOB PERTAMINA PETROCHINA SALAWATI	ONS. OFF. SALAWATI, IRIAN JAYA	JOB	PRODUKSI
194	JOB PERTAMINA PETROCHINA JAVA	ONS. TUBAN BLOCK, JAWA TIMUR	JOB	PRODUKSI
195	JOB PERTAMINA – MEDCO TOMORI SULAWESI	ON OFF. BLOCK TOILI SULAWESI TENGAH	JOB	PRODUKSI
196	JOB PERTAMINA – MEDCO MADURA PTY. LTD.	ONS. BLOCK MADURA UTARA JAWA TIMUR	JOB	EKSPLORASI

Lampiran 3 (lanjutan)

NO	KKKS	WILAYAH KERJA	JENIS KKS	STATUS
197	PERUSDA "BENUO TAKA"	WAILAWI – EAST KALIMANTAN	KONTRAK JASA	PRODUKSI
198	PT ARTHA WIDYA PERSADA	GMB TABULAKO, KALIMANTAN SELATAN	PSC SBM	EKSPLORASI
199	PT BARITO BASIN GAS	GMB BARITO BANJAR II	PSC CBM	EKSPLORASI
200	PT INDOBARAMBI GAS METHAN	GMB BARITO BANJAR I	PSC CBM	EKSPLORASI
201	KUTAI WEST CBM INC.; NEWTON ENERGY CAPITAL LIMITED	GMB KUTAI	PSC CBM	EKSPLORASI
202	PT MEDCO CBM SEKAYU & SOUTH SUMATRA ENERGY INC.	GMB SEKAYU	PSC SBM	EKSPLORASI
203	PT OGAN INTERIOR GAS	GMB OGAN KOMERING, SUMATERA SELATAN	PSC CBM	EKSPLORASI
204	PT PERTAMINA HULU ENERGI METANA KALIMANTAN A; SANGATTA WEST CBM INC.	GMB SANGATTA	PSC CBM	EKSPLORASI
205	PT RIALTO ENERGI NUSANTARA CORELASI; PT PROSYS OIL & GAS INTERNATIONAL	GMB SANGATTA II, KALIMANTAN TIMUR	PSC CBM	EKSPLORASI
206	PT RIDLATAMA MINING UTAMA	BENTIAN BESAR, KALTIM	PSC CBM	EKSPLORASI
207	PT SAMANTAKA MINERAL PRIMA	INDRAGIRI HULU, RIAU	PSC CBM	EKSPLORASI