

## BAB III

### PROFIL PERUSAHAAN

#### 3.1. Sejarah Perusahaan

PT. NIP adalah sebuah perusahaan yang bergerak di bidang distribusi, yang pada awalnya menyalurkan biji-bijian, produk kimia pertanian (pestisida dan herbisida), dan peralatan irigasi baik impor maupun ekspor. Dan pada tahun 2007 sampai sekarang menambah produk dengan menyalurkan pupuk, alat panen dan alat berat.

PT. NIP didirikan pada tanggal 1 September 2005 di Kabupaten Bogor, dengan pendiri 4 (empat orang), dimana dua orang memiliki pengalaman sebagai pemasaran pada perusahaan kimia pertanian dan perkebunan, 1 orang memiliki pengalaman sebagai distributor pestisida sedangkan 1 orang lagi memiliki pengalaman dalam bidang keuangan. Kantor pusatnya di daerah Kuningan dan mempunyai gudang di daerah Tangerang. Perusahaan ini didirikan karena adanya peluang dari meningkatnya permintaan pemenuhan perkebunan kelapa sawit, yang disebabkan peningkatan perluasan lahan kelapa sawit.

Perusahaan ini pada awalnya menggunakan modal sendiri sebesar Rp 1,2 milyar. Pada tahun pertama bisnis yang bisa dilakukan adalah ekspor. Wilayah usahanya lebih berkonsentrasi di luar pulau Jawa, diantaranya Kalimantan. Pada tahun 2006, PT. NIP telah berkembang dengan dibukanya anak perusahaan di Kalimantan Timur yang berkantor di Samarinda. Beberapa *market* yang sudah dimasuki antara lain: Perkebunan Sawit Swasta dan PT. Nusantara (Persero) dengan *target sales* Rp 10 milyar pada tahun pertama.

Untuk mendekatkan diri kepada para pelanggannya, maka pada tahun 2007 PT. NIP membuka kantor cabang di Kalimantan Tengah. Dalam hal ini, PT. NIP melayani pembelian kebun-kebun plasma. Pengembangan sektor bisnis sudah merambah ke pengadaan pupuk dan alat berat.

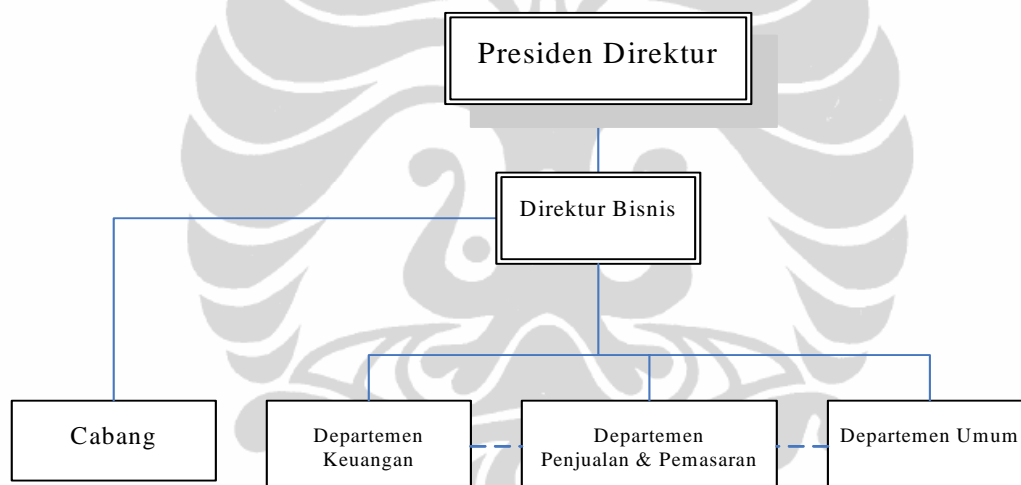
Dari segi penjualan, PT. NIP memperoleh hasil yang sangat membanggakan. Terbukti dengan meningkatnya hasil penjualan sebesar 10

persen, dari tahun 2006 sampai 2007 dengan nilai masing-masing sebesar Rp 17,7 milyar dan Rp 19,6 milyar.

## 1.2. Struktur Organisasi

PT. NIP mempunyai struktur organisasi yang sederhana, karena hanya terdiri dari presiden direktur, direktur bisnis, dan beberapa departemen-departemen yang saling berhubungan satu dengan yang lainnya. Hal tersebut dikarenakan pada awal berdirinya seluruh kegiatan dalam perusahaan dilakukan sendiri oleh para pemiliknya.

Setiap departemen saling berkaitan satu sama lain dan bekerjasama dalam hal prosedur pekerjaan yang akan dilakukan.



Gambar 3.1. Struktur Organisasi PT. NIP

sumber: PT. NIP (2008)

## 1.3. Produk PT. NIP

Produk-produk PT NIP dapat dikelompokkan menjadi 5 (lima) bagian, yaitu:

### 1. *Cover Crop Seeds*

Keuntungan dari benih atau hasil panen adalah:

- *Natural fertilizer*
- *Prevent erosion on steep slopes*
- *Suppress the weeds*

Macam-macam produk kacang-kacangan:

- CC (*Calopogonium Caeruleum*); export ke Phillipina
- MB (*Mucuna Bracteata*); export ke India
- PJ (*Pueraria Javanica*); export ke Thailand
- CP (*Centrosema Pubescens*), MC (*Mucuna Cochinchinesis*) dan CM (*Colopogonium Mucunoides*); dijual di Indonesia

## 2. *Harvesting Tool*

Alat panen sawit ini terdiri dari beberapa macam jenis alat, antara lain: egrek, dodos, galah aluminium, kapak, tojok, *claim* dsb. Khusus alat panen ini ada merk sendiri.

*Material Speciation:*

- *Chisel and Axe made from Carbon Steel S55C*
- *Sickel made from Spring Steel SUP 9A*

Macam-macam produk alat panen:

- *Chisel*
- *Beige Hook*
- *Harvesting Lifter*
- *Axe*
- *Sickel, Sickel with Pole, dan Sickel Clamp*
- *Pole Extension Clamp*

## 3. *Poly Bag*

*Polybag* digunakan untuk pembibitan kelapa sawit atau bibit karet. *Supply polybag* ini tidak terbatas pada perkebunan swasta tetapi juga BUMN. Beberapa macam produk *poly bag*, yaitu: *baby polybag* dan *big polybag*.

## 4. *Agrochemicals*

PT NIP selain memiliki merk sendiri, yaitu *Glyphosate "GUL-OFF"* dan *Metsulfuron methyl "ALIONG"*.

Beberapa produk yang dimiliki oleh PT NIP:

- *Gull-off* → digunakan untuk mengendalikan berbagai macam jenis gulma seperti alang-alang, gulma berdaun lebar, gulma berdaun sempit, dan teki-teki pada tanaman kelapa sawit (TBM)
- *Bestox 50EC* → memberantas ulat api (*Setothosea Asigna*)
- *Furadan 3GR* → melindungi tanaman dari Kumbang Badak dan Apogonia
- *Marshal* → melindungi tanaman
- *Metsy 20WG* → pengendali gulma daun lebar yang superior
- *Sweer 480AS* → memberantas berbagai jenis gulma hingga ke akar rimpangnya
- *Talstar 25EC* → memberantas rayap (*C. Curvignathus*)
- *Isopropilamina Glifosat*
- *Metil Metsulfuron*
- *Fumigan*

#### 5. Fertilizer

- *Base Frame TF300*
- *Boronat*
- *COTT.V spring*
- *Pospit*
- *Quick Phos (PH3)*

#### 6. Irrigation System

Irigasi ini terdiri dari banyak jenis material diantaranya pipa PVC, mesin, selang *sumisansui* atau *kansui*, pompa dan sebagainya.

Beberapa produk yang mendukung sistem irigasi:

- *Komatsu Forklift diesel*
- *Gasket PK.SIL*
- *Oil ring new sus*
- *Piston TF300 new*
- *Pipa PVC Merk Unilon Kelas AW*
- *PK.Air intake TF300*
- *RET.Valve spring 270*
- *Unilon AW*
- *TOP Ring New Sus 300*
- *Unilon AW 4 pipa*
- *Suminsai Mark II and End Stopper*

## 7. Lain-lain

### ▪ *Transportation*

Beberapa alat transportasi yang ada bermerk “*TeraNip*” yang dibuat oleh kerjasama NIP dengan perusahaan Malaysia. Jenis alat transportasi tersebut antara lain: *Hooklift*, *X-lift* dan Angsa (roda 3).

### ▪ NPKMg

*Target* pemasaran adalah perkebunan sawit dan karet.

### ▪ *Heavy duty* - alat berat

*Leasing* alat berat untuk pekerjaan *Land Clearing* (LC) adalah pekerjaan *land clearing* yang di sub-kontraktorkan. Seluruh *deal* bisnis atas nama PT NIP dengan perkebunan yang sedang mengembangkan area.

Tabel 3.1. Produk PT NIP

Tahun	Jenis Produk	Fungsi
2005	<ul style="list-style-type: none"> <li>▪ Kacang-kacangan/biji-bijian</li> <li>▪ Pestisida</li> </ul>	<ul style="list-style-type: none"> <li>▪ Menekan pertumbuhan gulma</li> <li>▪ Mengendalikan pengganggu tanaman</li> </ul>
2006	Tetap menjual produk sebelumnya dengan tambahan <ul style="list-style-type: none"> <li>▪ <i>Polybag</i></li> <li>▪ Proyek irigasi</li> </ul>	<ul style="list-style-type: none"> <li>▪ Tempat untuk pembibitan kelapa sawit</li> <li>▪ Untuk mengairi perkebunan</li> </ul>
2007	Bertambah dengan adanya <ul style="list-style-type: none"> <li>▪ Alat panen</li> <li>▪ Pupuk</li> <li>▪ Alat berat</li> </ul>	<ul style="list-style-type: none"> <li>▪ Untuk memanen kelapa sawit</li> <li>▪ Untuk memupuk kacang dan kelapa sawit</li> <li>▪ Untuk mengangkut hasil kelapa sawit dari kebun</li> </ul>

Sumber : PT NIP (2008)