

Lampiran 1

KUESIONER

**STRATEGI PENANGANAN PEDAGANG KAKI LIMA DI
KOTA ADMINISTRASI JAKARTA UTARA**

Biodata Responden:

- a. Nama :
- b. Jabatan :
- c. Kantor/SKPD :
- d. Nomor Telpon/Fax.:
- e. No. HP :
- f. E-mail :

Petunjuk Pengisian Kuesioner:

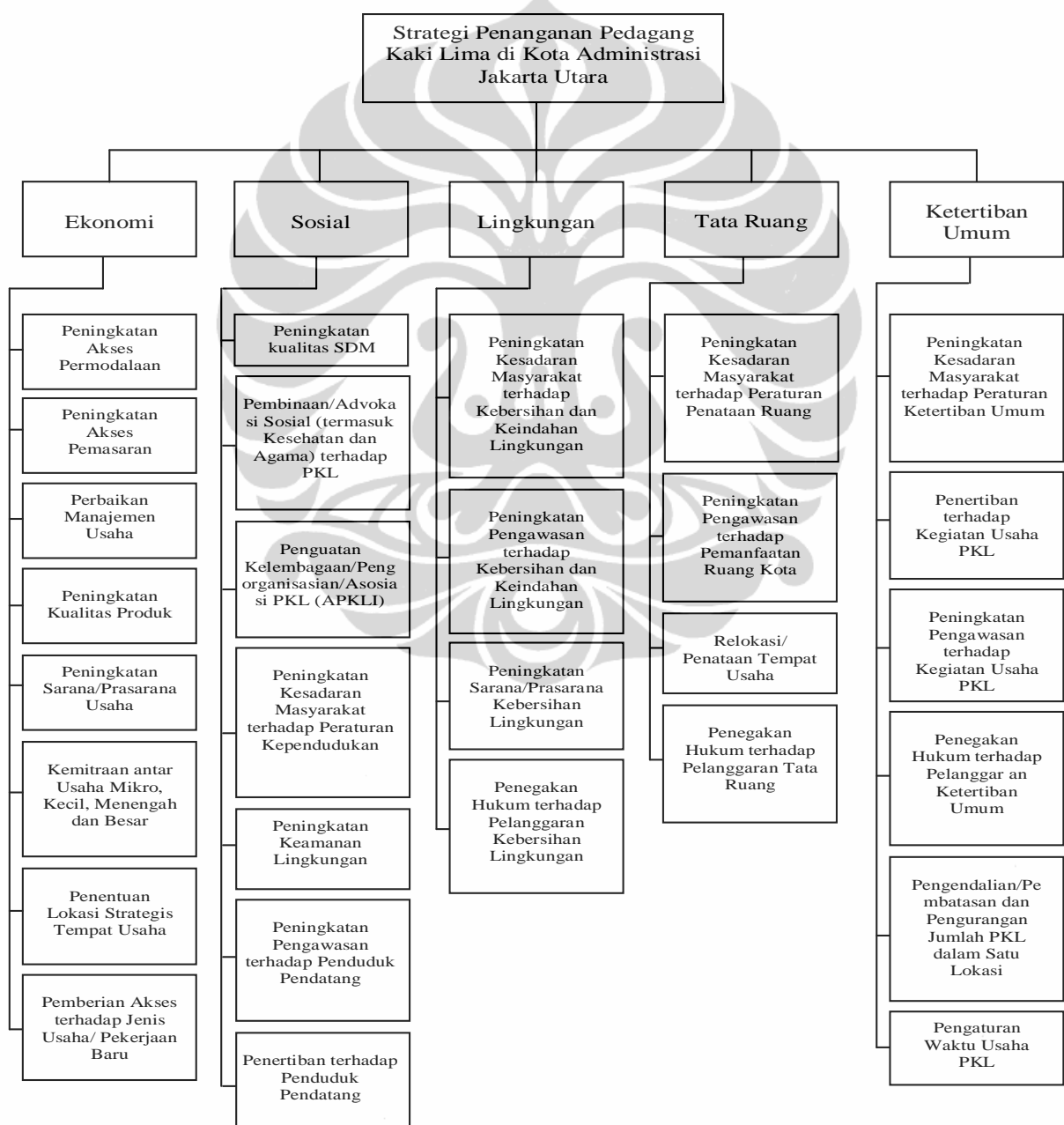
Buatlah tanda contreng (\surd) pada kolom pilihan yang telah disediakan dengan skala perbandingan sebagai berikut:

Intensitas Pentingnya	Definisi	Penjelasan
1	Sama penting	A dan B sama penting
3	Sedikit lebih penting	A sedikit lebih penting dari B
5	Agak lebih penting	A agak lebih penting dari B
7	Jauh lebih penting	A jauh lebih penting dari B
9	Mutlak lebih penting	A mutlak lebih penting dari B
2,4,6,8	Nilai antara angka diatas	Ragu-ragu dalam menentukan skala misal nilai 6 untuk nilai antara 5 dan 7
Resiprokal	Jika $A/B=9$ maka $B/A=1/9$	Asumsi masuk akal

Pengisian Kuesioner:

Hirarki Strategi Pananganan PKL di Kota Administrasi Jakarta Utara

Mohon Bapak/Ibu mencermati struktur hirarki berikut mengenai Strategi Penanganan PKL di Kota Administrasi Jakarta Utara. Struktur hirarki dalam bagan berikut ini terdiri dari: 1) jenjang tujuan atau *goal* yaitu untuk merumuskan strategi penanganan PKL; 2) jenjang kriteria yaitu beberapa faktor yang dipertimbangkan dalam menetapkan strategi penanganan PKL; dan 3) jenjang alternatif strategi yaitu beberapa alternatif strategi yang perlu diambil dalam merumuskan strategi penanganan PKL ke depan di Kota Administrasi Jakarta Utara.



Bapak/Ibu dimohon untuk menjawab pertanyaan berikut ini dan memberi skala perbandingan tingkat ke"penting"an pada kolom yang telah disediakan sesuai dengan skor kriteria penilaian. Beberapa kriteria/faktor yang umumnya dipertimbangkan dalam perumusan strategi penanganan PKL di Kota Administrasi Jakarta Utara adalah :

1. **Faktor Ekonomi** : Misalnya untuk meningkatkan pendapatan, mengurangi tingkat kemiskinan dan pengangguran, meningkatkan skala usaha, menciptakan lapangan kerja baru dan memenuhi kebutuhan hidup masyarakat.
2. **Faktor Sosial** : Misalnya untuk mengurangi kriminalitas, meningkatkan kualitas kesehatan dan pendidikan, mengurangi dan mencegah produk/barang dan kegiatan illegal, mengurangi masalah kependudukan (pencatatan), dan meningkatkan kemampuan keterampilan.
3. **Faktor Lingkungan** : Misalnya untuk mengurangi tingkat polusi, serta meningkatkan kebersihan, keindahan, dan kenyamanan lingkungan.
4. **Faktor Tata Ruang** : Misalnya mencegah terjadinya pengalihfungsian lahan/fasilitas publik dan mengembalikan fungsi lahan ke fungsi yang sebenarnya sesuai dengan RTRW.
5. **Faktor Ketertiban Umum** : Misalnya untuk mencegah terjadinya kemacetan dan kesemrawutan yang ditimbulkan dan tidak terganggunya aktifitas/ketertiban masyarakat umum.

Pertanyaan 1:

Dari berbagai faktor yang umumnya dipertimbangkan dalam penentuan strategi penanganan PKL tersebut, manakah menurut Bapak/Ibu FAKTOR-FAKTOR apa sajakah dari yang paling prioritas (penting) dalam merumuskan dan menentukan Strategi Penanganan PKL di Kota Administrasi Jakarta Utara?

Faktor	9		7		5		3		1		3		5		7		9	Faktor
Ekonomi																		Sosial
Ekonomi																		Lingkungan
Ekonomi																		Tata Ruang
Ekonomi																		Ketertiban Umum
Sosial																		Lingkungan
Sosial																		Tata Ruang
Sosial																		Ketertiban Umum
Lingkungan																		Tata Ruang
Lingkungan																		Ketertiban Umum
Tata Ruang																		Ketertiban Umum

Pertanyaan 2 :

Untuk alternatif strategi kebijakan dalam aspek EKONOMI, menurut Bapak/Ibu strategi manakah dari yang paling prioritas (penting) perlu diterapkan dalam penanganan PKL di Kota Jakarta Utara?

Aspek Ekonomi	9	7	5	3	1	3	5	7	9	Aspek Ekonomi
Akses Modal										Akses Pemasaran
Akses Modal										Manajemen Usaha
Akses Modal										Kualitas Produk
Akses Modal										Sarana & Prasarana
Akses Modal										Kemitraan Usaha
Akses Modal										Lokasi Strategis
Akses Modal										Akses Usaha Baru
Akses Pemasaran										Manajemen Usaha
Akses Pemasaran										Kualitas Produk
Akses Pemasaran										Sarana & Prasarana
Akses Pemasaran										Kemitraan Usaha
Akses Pemasaran										Lokasi Strategis
Akses Pemasaran										Akses Usaha Baru
Manajemen Usaha										Kualitas Produk
Manajemen Usaha										Sarana & Prasarana
Manajemen Usaha										Kemitraan Usaha
Manajemen Usaha										Lokasi Strategis
Manajemen Usaha										Akses Usaha Baru
Kualitas Produk										Sarana & Prasarana
Kualitas Produk										Kemitraan Usaha
Kualitas Produk										Lokasi Strategis
Kualitas Produk										Akses Usaha Baru
Sarana & Prasarana										Kemitraan Usaha
Sarana & Prasarana										Lokasi Strategis
Sarana & Prasarana										Akses Usaha Baru
Kemitraan Usaha										Lokasi Strategis
Kemitraan Usaha										Akses Usaha Baru
Lokasi Strategis										Akses Usaha Baru

Pertanyaan 3 :

Untuk alternatif strategi kebijakan dalam aspek SOSIAL, menurut Bapak/Ibu strategi manakah dari yang paling prioritas (penting) perlu diterapkan dalam penanganan PKL di Kota Jakarta Utara?

Aspek Sosial	9	7	5	3	1	3	5	7	9	Aspek Sosial
Kualitas SDM										Pembinaan Sosial
Kualitas SDM										Kelembagaan
Kualitas SDM										Kesadaran Masyarakat
Kualitas SDM										Keamanan Lingkungan
Kualitas SDM										Pengawasan Penduduk
Kualitas SDM										Penertiban Penduduk
Pembinaan Sosial										Kelembagaan
Pembinaan Sosial										Kesadaran Masyarakat
Pembinaan Sosial										Keamanan Lingkungan
Pembinaan Sosial										Pengawasan Penduduk
Pembinaan Sosial										Penertiban Penduduk
Kelembagaan										Kesadaran Masyarakat
Kelembagaan										Keamanan Lingkungan
Kelembagaan										Pengawasan Penduduk
Kelembagaan										Penertiban Penduduk
Kesadaran Masyarakat										Keamanan Lingkungan
Kesadaran Masyarakat										Pengawasan Penduduk
Kesadaran Masyarakat										Penertiban Penduduk
Keamanan Lingkungan										Pengawasan Penduduk
Keamanan Lingkungan										Penertiban Penduduk
Pengawasan Penduduk										Penertiban Penduduk

Pertanyaan 4 :

Untuk alternatif strategi kebijakan dalam aspek LINGKUNGAN, menurut Bapak/Ibu strategi manakah dari yang paling prioritas (penting) perlu diterapkan dalam penanganan PKL di Kota Jakarta Utara?

Aspek Lingkungan	9	7	5	3	1	3	5	7	9	Aspek Lingkungan
Kesadaran Masyarakat										Pengawasan
Kesadaran Masyarakat										Sarana dan Prasarana
Kesadaran Masyarakat										Penegakan Hukum
Pengawasan										Sarana dan Prasarana
Pengawasan										Penegakan Hukum
Sarana dan Prasarana										Penegakan Hukum

Pertanyaan 5 :

Untuk alternatif strategi kebijakan dalam aspek TATA RUANG, menurut Bapak/Ibu strategi manakah dari yang paling prioritas (penting) perlu diterapkan dalam penanganan PKL di Kota Jakarta Utara?

Aspek Tata Ruang	9	7	5	3	1	3	5	7	9	Aspek Tata Ruang
Kesadaran Masyarakat										Pengawasan
Kesadaran Masyarakat										Relokasi/Penataan
Kesadaran Masyarakat										Penegakan Hukum
Pengawasan										Relokasi/Penataan
Pengawasan										Penegakan Hukum
Relokasi/Penataan										Penegakan Hukum

Pertanyaan 6 :

Untuk alternatif strategi kebijakan dalam aspek KETERTIBAN UMUM, menurut Bapak/Ibu strategi manakah dari yang paling prioritas (penting) perlu diterapkan dalam penanganan PKL di Kota Jakarta Utara?

Aspek Ketertiban Umum	9	7	5	3	1	3	5	7	9	Aspek Ketertiban Umum
Kesadaran Masyarakat										Penertiban PKL
Kesadaran Masyarakat										Pengawasan
Kesadaran Masyarakat										Penegakan Hukum
Kesadaran Masyarakat										Pembatasan PKL
Kesadaran Masyarakat										Waktu Usaha
Penertiban PKL										Pengawasan
Penertiban PKL										Penegakan Hukum
Penertiban PKL										Pembatasan PKL
Penertiban PKL										Waktu Usaha
Pengawasan										Penegakan Hukum
Pengawasan										Pembatasan PKL
Pengawasan										Waktu Usaha
Penegakan Hukum										Pembatasan PKL
Penegakan Hukum										Waktu Usaha
Pembatasan PKL										Waktu Usaha

-----## Terima Kasih ##-----

Lampiran 2

Jawaban Kuesioner AHP
Strategi Penanganan Pedagang Kaki Lima
Di Kota Administrasi Jakarta Utara

1. Walikota Jakarta Utara

Pertanyaan 1 :

Faktor	9	7	5	3	1	3	5	7	9	Faktor
Ekonomi							√			Sosial
Ekonomi						√				Lingkungan
Ekonomi						√				Tata Ruang
Ekonomi							√			Ketertiban Umum
Sosial				√						Lingkungan
Sosial				√						Tata Ruang
Sosial					√					Ketertiban Umum
Lingkungan						√				Tata Ruang
Lingkungan						√				Ketertiban Umum
Tata Ruang					√					Ketertiban Umum

Pertanyaan 2 :

Aspek Ekonomi	9	7	5	3	1	3	5	7	9	Aspek Ekonomi
Akses Modal				√						Akses Pemasaran
Akses Modal					√					Manajemen Usaha
Akses Modal						√				Kualitas Produk
Akses Modal					√					Sarana & Prasarana
Akses Modal						√				Kemitraan Usaha
Akses Modal						√				Lokasi Strategis
Akses Modal					√					Akses Usaha Baru
Akses Pemasaran					√					Manajemen Usaha
Akses Pemasaran						√				Kualitas Produk
Akses Pemasaran					√					Sarana & Prasarana
Akses Pemasaran					√					Kemitraan Usaha
Akses Pemasaran						√				Lokasi Strategis
Akses Pemasaran					√					Akses Usaha Baru
Manajemen Usaha						√				Kualitas Produk
Manajemen Usaha						√				Sarana & Prasarana
Manajemen Usaha					√					Kemitraan Usaha
Manajemen Usaha						√				Lokasi Strategis
Manajemen Usaha					√					Akses Usaha Baru
Kualitas Produk				√						Sarana & Prasarana
Kualitas Produk				√						Kemitraan Usaha
Kualitas Produk					√					Lokasi Strategis
Kualitas Produk				√						Akses Usaha Baru
Sarana & Prasarana					√					Kemitraan Usaha
Sarana & Prasarana						√				Lokasi Strategis
Sarana & Prasarana				√						Akses Usaha Baru
Kemitraan Usaha						√				Lokasi Strategis
Kemitraan Usaha					√					Akses Usaha Baru
Lokasi Strategis			√							Akses Usaha Baru

Pertanyaan 3 :

Aspek Sosial	9	7	5	3	1	3	5	7	9	Aspek Sosial
Kualitas SDM						√				Pembinaan Sosial
Kualitas SDM						√				Kelembagaan
Kualitas SDM					√					Kesadaran Masyarakat
Kualitas SDM							√			Keamanan Lingkungan
Kualitas SDM						√				Pengawasan Penduduk
Kualitas SDM							√			Penertiban Penduduk
Pembinaan Sosial			√							Kelembagaan
Pembinaan Sosial					√					Kesadaran Masyarakat
Pembinaan Sosial						√				Keamanan Lingkungan
Pembinaan Sosial					√					Pengawasan Penduduk
Pembinaan Sosial						√				Penertiban Penduduk
Kelembagaan							√			Kesadaran Masyarakat
Kelembagaan							√			Keamanan Lingkungan
Kelembagaan						√				Pengawasan Penduduk
Kelembagaan						√				Penertiban Penduduk
Kesadaran Masyarakat					√					Keamanan Lingkungan
Kesadaran Masyarakat			√							Pengawasan Penduduk
Kesadaran Masyarakat					√					Penertiban Penduduk
Keamanan Lingkungan				√						Pengawasan Penduduk
Keamanan Lingkungan						√				Penertiban Penduduk
Pengawasan Penduduk					√					Penertiban Penduduk

Pertanyaan 4 :

Aspek Lingkungan	9	7	5	3	1	3	5	7	9	Aspek Lingkungan
Kesadaran Masyarakat			√							Pengawasan
Kesadaran Masyarakat					√					Sarana dan Prasarana
Kesadaran Masyarakat				√						Penegakan Hukum
Pengawasan						√				Sarana dan Prasarana
Pengawasan					√					Penegakan Hukum
Sarana dan Prasarana						√				Penegakan Hukum

Pertanyaan 5 :

Aspek Tata Ruang	9	7	5	3	1	3	5	7	9	Aspek Tata Ruang
Kesadaran Masyarakat				√						Pengawasan
Kesadaran Masyarakat							√			Relokasi/Penataan
Kesadaran Masyarakat					√					Penegakan Hukum
Pengawasan						√				Relokasi/Penataan
Pengawasan						√				Penegakan Hukum
Relokasi/Penataan					√					Penegakan Hukum

Pertanyaan 6 :

Aspek Ketertiban Umum	9	7	5	3	1	3	5	7	9	Aspek Ketertiban Umum
Kesadaran Masyarakat				√						Penertiban PKL
Kesadaran Masyarakat				√						Pengawasan
Kesadaran Masyarakat							√			Penegakan Hukum
Kesadaran Masyarakat			√							Pembatasan PKL
Kesadaran Masyarakat				√						Waktu Usaha
Penertiban PKL					√					Pengawasan
Penertiban PKL						√				Penegakan Hukum
Penertiban PKL					√					Pembatasan PKL
Penertiban PKL					√					Waktu Usaha
Pengawasan						√				Penegakan Hukum
Pengawasan				√						Pembatasan PKL
Pengawasan				√						Waktu Usaha
Penegakan Hukum			√							Pembatasan PKL
Penegakan Hukum			√							Waktu Usaha
Pembatasan PKL					√					Waktu Usaha

2. Kepala Bagian Perekonomian Kantor Walikota Jakarta Utara

Pertanyaan 1 :

Faktor	9	7	5	3	1	3	5	7	9	Faktor
Ekonomi					V					Sosial
Ekonomi				V						Lingkungan
Ekonomi				V						Tata Ruang
Ekonomi						V				Ketertiban Umum
Sosial				V						Lingkungan
Sosial				V						Tata Ruang
Sosial						V				Ketertiban Umum
Lingkungan					V					Tata Ruang
Lingkungan							V			Ketertiban Umum
Tata Ruang							V			Ketertiban Umum

Pertanyaan 2 :

Aspek Ekonomi	9	7	5	3	1	3	5	7	9	Aspek Ekonomi
Akses Modal			V							Akses Pemasaran
Akses Modal				V						Manajemen Usaha
Akses Modal					V					Kualitas Produk
Akses Modal				V						Sarana & Prasarana
Akses Modal				V						Kemitraan Usaha
Akses Modal					V					Lokasi Strategis
Akses Modal				V						Akses Usaha Baru
Akses Pemasaran					V					Manajemen Usaha
Akses Pemasaran							V			Kualitas Produk
Akses Pemasaran						V				Sarana & Prasarana
Akses Pemasaran					V					Kemitraan Usaha
Akses Pemasaran							V			Lokasi Strategis
Akses Pemasaran					V					Akses Usaha Baru
Manajemen Usaha							V			Kualitas Produk
Manajemen Usaha						V				Sarana & Prasarana
Manajemen Usaha						V				Kemitraan Usaha
Manajemen Usaha								V		Lokasi Strategis
Manajemen Usaha					V					Akses Usaha Baru
Kualitas Produk			V							Sarana & Prasarana
Kualitas Produk			V							Kemitraan Usaha
Kualitas Produk					V					Lokasi Strategis
Kualitas Produk			V							Akses Usaha Baru
Sarana & Prasarana				V						Kemitraan Usaha
Sarana & Prasarana							V			Lokasi Strategis
Sarana & Prasarana				V						Akses Usaha Baru
Kemitraan Usaha							V			Lokasi Strategis
Kemitraan Usaha					V					Akses Usaha Baru
Lokasi Strategis		V								Akses Usaha Baru

Pertanyaan 3 :

Aspek Sosial	9	7	5	3	1	3	5	7	9	Aspek Sosial
Kualitas SDM				V						Pembinaan Sosial
Kualitas SDM					V					Kelembagaan
Kualitas SDM					V					Kesadaran Masyarakat
Kualitas SDM						V				Keamanan Lingkungan
Kualitas SDM				V						Pengawasan Penduduk
Kualitas SDM						V				Penertiban Penduduk
Pembinaan Sosial					V					Kelembagaan
Pembinaan Sosial								V		Kesadaran Masyarakat
Pembinaan Sosial					V					Keamanan Lingkungan
Pembinaan Sosial				V						Pengawasan Penduduk
Pembinaan Sosial						V				Penertiban Penduduk
Kelembagaan								V		Kesadaran Masyarakat
Kelembagaan							V			Keamanan Lingkungan
Kelembagaan						V				Pengawasan Penduduk
Kelembagaan							V			Penertiban Penduduk
Kesadaran Masyarakat		V								Keamanan Lingkungan
Kesadaran Masyarakat			V							Pengawasan Penduduk
Kesadaran Masyarakat				V						Penertiban Penduduk
Keamanan Lingkungan					V					Pengawasan Penduduk
Keamanan Lingkungan						V				Penertiban Penduduk
Pengawasan Penduduk					V					Penertiban Penduduk

Pertanyaan 4 :

Aspek Lingkungan	9	7	5	3	1	3	5	7	9	Aspek Lingkungan
Kesadaran Masyarakat		V								Pengawasan
Kesadaran Masyarakat				V						Sarana dan Prasarana
Kesadaran Masyarakat					V					Penegakan Hukum
Pengawasan							V			Sarana dan Prasarana
Pengawasan								V		Penegakan Hukum
Sarana dan Prasarana						V				Penegakan Hukum

Pertanyaan 5 :

Aspek Tata Ruang	9	7	5	3	1	3	5	7	9	Aspek Tata Ruang
Kesadaran Masyarakat		V								Pengawasan
Kesadaran Masyarakat					V					Relokasi/Penataan
Kesadaran Masyarakat					V					Penegakan Hukum
Pengawasan								V		Relokasi/Penataan
Pengawasan							V			Penegakan Hukum
Relokasi/Penataan					V					Penegakan Hukum

Pertanyaan 6 :

Aspek Ketertiban Umum	9	7	5	3	1	3	5	7	9	Aspek Ketertiban Umum
Kesadaran Masyarakat			V							Penertiban PKL
Kesadaran Masyarakat			V							Pengawasan
Kesadaran Masyarakat					V					Penegakan Hukum
Kesadaran Masyarakat		V								Pembatasan PKL
Kesadaran Masyarakat			V							Waktu Usaha
Penertiban PKL					V					Pengawasan
Penertiban PKL							V			Penegakan Hukum
Penertiban PKL						V				Pembatasan PKL
Penertiban PKL					V					Waktu Usaha
Pengawasan							V			Penegakan Hukum
Pengawasan					V					Pembatasan PKL
Pengawasan					V					Waktu Usaha
Penegakan Hukum				V						Pembatasan PKL
Penegakan Hukum			V							Waktu Usaha
Pembatasan PKL						V				Waktu Usaha

3. Kepala Kantor Perencanaan Pembangunan Kota Administrasi Jakarta Utara

Pertanyaan 1 :

Faktor	9	7	5	3	1	3	5	7	9	Faktor
Ekonomi						√				Sosial
Ekonomi						√				Lingkungan
Ekonomi							√			Tata Ruang
Ekonomi							√			Ketertiban Umum
Sosial						√				Lingkungan
Sosial							√			Tata Ruang
Sosial						√				Ketertiban Umum
Lingkungan						√				Tata Ruang
Lingkungan						√				Ketertiban Umum
Tata Ruang				√						Ketertiban Umum

Pertanyaan 2 :

Aspek Ekonomi	9	7	5	3	1	3	5	7	9	Aspek Ekonomi
Akses Modal				√						Akses Pemasaran
Akses Modal						√				Manajemen Usaha
Akses Modal						√				Kualitas Produk
Akses Modal						√				Sarana & Prasarana
Akses Modal						√				Kemitraan Usaha
Akses Modal							√			Lokasi Strategis
Akses Modal					√					Akses Usaha Baru
Akses Pemasaran					√					Manajemen Usaha
Akses Pemasaran				√						Kualitas Produk
Akses Pemasaran				√						Sarana & Prasarana
Akses Pemasaran					√					Kemitraan Usaha
Akses Pemasaran					√					Lokasi Strategis
Akses Pemasaran				√						Akses Usaha Baru
Manajemen Usaha				√						Kualitas Produk
Manajemen Usaha				√						Sarana & Prasarana
Manajemen Usaha				√						Kemitraan Usaha
Manajemen Usaha						√				Lokasi Strategis
Manajemen Usaha					√					Akses Usaha Baru
Kualitas Produk				√						Sarana & Prasarana
Kualitas Produk					√					Kemitraan Usaha
Kualitas Produk						√				Lokasi Strategis
Kualitas Produk					√					Akses Usaha Baru
Sarana & Prasarana					√					Kemitraan Usaha
Sarana & Prasarana							√			Lokasi Strategis
Sarana & Prasarana					√					Akses Usaha Baru
Kemitraan Usaha						√				Lokasi Strategis
Kemitraan Usaha					√					Akses Usaha Baru
Lokasi Strategis			√							Akses Usaha Baru

Pertanyaan 3 :

Aspek Sosial	9	7	5	3	1	3	5	7	9	Aspek Sosial
Kualitas SDM						√				Pembinaan Sosial
Kualitas SDM						√				Kelembagaan
Kualitas SDM						√				Kesadaran Masyarakat
Kualitas SDM						√				Keamanan Lingkungan
Kualitas SDM							√			Pengawasan Penduduk
Kualitas SDM							√			Penertiban Penduduk
Pembinaan Sosial				√						Kelembagaan
Pembinaan Sosial						√				Kesadaran Masyarakat
Pembinaan Sosial					√					Keamanan Lingkungan
Pembinaan Sosial				√						Pengawasan Penduduk
Pembinaan Sosial				√						Penertiban Penduduk
Kelembagaan						√				Kesadaran Masyarakat
Kelembagaan						√				Keamanan Lingkungan
Kelembagaan						√				Pengawasan Penduduk
Kelembagaan					√					Penertiban Penduduk
Kesadaran Masyarakat				√						Keamanan Lingkungan
Kesadaran Masyarakat				√						Pengawasan Penduduk
Kesadaran Masyarakat				√						Penertiban Penduduk
Keamanan Lingkungan					√					Pengawasan Penduduk
Keamanan Lingkungan					√					Penertiban Penduduk
Pengawasan Penduduk				√						Penertiban Penduduk

Pertanyaan 4 :

Aspek Lingkungan	9	7	5	3	1	3	5	7	9	Aspek Lingkungan
Kesadaran Masyarakat			√							Pengawasan
Kesadaran Masyarakat				√						Sarana dan Prasarana
Kesadaran Masyarakat				√						Penegakan Hukum
Pengawasan				√						Sarana dan Prasarana
Pengawasan					√					Penegakan Hukum
Sarana dan Prasarana						√				Penegakan Hukum

Pertanyaan 5 :

Aspek Tata Ruang	9	7	5	3	1	3	5	7	9	Aspek Tata Ruang
Kesadaran Masyarakat				√						Pengawasan
Kesadaran Masyarakat						√				Relokasi/Penataan
Kesadaran Masyarakat					√					Penegakan Hukum
Pengawasan				√						Relokasi/Penataan
Pengawasan				√						Penegakan Hukum
Relokasi/Penataan					√					Penegakan Hukum

Pertanyaan 6 :

Aspek Ketertiban Umum	9	7	5	3	1	3	5	7	9	Aspek Ketertiban Umum
Kesadaran Masyarakat				√						Penertiban PKL
Kesadaran Masyarakat					√					Pengawasan
Kesadaran Masyarakat					√					Penegakan Hukum
Kesadaran Masyarakat				√						Pembatasan PKL
Kesadaran Masyarakat				√						Waktu Usaha
Penertiban PKL						√				Pengawasan
Penertiban PKL					√					Penegakan Hukum
Penertiban PKL					√					Pembatasan PKL
Penertiban PKL					√					Waktu Usaha
Pengawasan				√						Penegakan Hukum
Pengawasan				√						Pembatasan PKL
Pengawasan				√						Waktu Usaha
Penegakan Hukum					√					Pembatasan PKL
Penegakan Hukum					√					Waktu Usaha
Pembatasan PKL					√					Waktu Usaha

4. Kepala Suku Dinas Koperasi, UKMK, dan Perdagangan Kota Administrasi Jakarta Utara

Pertanyaan 1 :

Faktor	9	7	5	3	1	3	5	7	9	Faktor
Ekonomi					√					Sosial
Ekonomi				√						Lingkungan
Ekonomi					√					Tata Ruang
Ekonomi					√					Ketertiban Umum
Sosial				√						Lingkungan
Sosial					√					Tata Ruang
Sosial						√				Ketertiban Umum
Lingkungan						√				Tata Ruang
Lingkungan						√				Ketertiban Umum
Tata Ruang					√					Ketertiban Umum

Pertanyaan 2 :

Aspek Ekonomi	9	7	5	3	1	3	5	7	9	Aspek Ekonomi
Akses Modal			√							Akses Pemasaran
Akses Modal				√						Manajemen Usaha
Akses Modal					√					Kualitas Produk
Akses Modal				√						Sarana & Prasarana
Akses Modal			√							Kemitraan Usaha
Akses Modal					√					Lokasi Strategis
Akses Modal					√					Akses Usaha Baru
Akses Pemasaran				√						Manajemen Usaha
Akses Pemasaran						√				Kualitas Produk
Akses Pemasaran						√				Sarana & Prasarana
Akses Pemasaran					√					Kemitraan Usaha
Akses Pemasaran					√					Lokasi Strategis
Akses Pemasaran					√					Akses Usaha Baru
Manajemen Usaha						√				Kualitas Produk
Manajemen Usaha						√				Sarana & Prasarana
Manajemen Usaha				√						Kemitraan Usaha
Manajemen Usaha						√				Lokasi Strategis
Manajemen Usaha					√					Akses Usaha Baru
Kualitas Produk				√						Sarana & Prasarana
Kualitas Produk			√							Kemitraan Usaha
Kualitas Produk					√					Lokasi Strategis
Kualitas Produk					√					Akses Usaha Baru
Sarana & Prasarana				√						Kemitraan Usaha
Sarana & Prasarana					√					Lokasi Strategis
Sarana & Prasarana					√					Akses Usaha Baru
Kemitraan Usaha							√			Lokasi Strategis
Kemitraan Usaha						√				Akses Usaha Baru
Lokasi Strategis					√					Akses Usaha Baru

Pertanyaan 3 :

Aspek Sosial	9	7	5	3	1	3	5	7	9	Aspek Sosial
Kualitas SDM					V					Pembinaan Sosial
Kualitas SDM				V						Kelembagaan
Kualitas SDM						V				Kesadaran Masyarakat
Kualitas SDM						V				Keamanan Lingkungan
Kualitas SDM						V				Pengawasan Penduduk
Kualitas SDM							V			Penertiban Penduduk
Pembinaan Sosial				V						Kelembagaan
Pembinaan Sosial						V				Kesadaran Masyarakat
Pembinaan Sosial						V				Keamanan Lingkungan
Pembinaan Sosial						V				Pengawasan Penduduk
Pembinaan Sosial							V			Penertiban Penduduk
Kelembagaan							V			Kesadaran Masyarakat
Kelembagaan							V			Keamanan Lingkungan
Kelembagaan						V				Pengawasan Penduduk
Kelembagaan							V			Penertiban Penduduk
Kesadaran Masyarakat					V					Keamanan Lingkungan
Kesadaran Masyarakat				V						Pengawasan Penduduk
Kesadaran Masyarakat					V					Penertiban Penduduk
Keamanan Lingkungan					V					Pengawasan Penduduk
Keamanan Lingkungan						V				Penertiban Penduduk
Pengawasan Penduduk						V				Penertiban Penduduk

Pertanyaan 4 :

Aspek Lingkungan	9	7	5	3	1	3	5	7	9	Aspek Lingkungan
Kesadaran Masyarakat		V								Pengawasan
Kesadaran Masyarakat				V						Sarana dan Prasarana
Kesadaran Masyarakat					V					Penegakan Hukum
Pengawasan						V				Sarana dan Prasarana
Pengawasan							V			Penegakan Hukum
Sarana dan Prasarana						V				Penegakan Hukum

Pertanyaan 5 :

Aspek Tata Ruang	9	7	5	3	1	3	5	7	9	Aspek Tata Ruang
Kesadaran Masyarakat			V							Pengawasan
Kesadaran Masyarakat					V					Relokasi/Penataan
Kesadaran Masyarakat				V						Penegakan Hukum
Pengawasan							V			Relokasi/Penataan
Pengawasan						V				Penegakan Hukum
Relokasi/Penataan					V					Penegakan Hukum

Pertanyaan 6 :

Aspek Ketertiban Umum	9	7	5	3	1	3	5	7	9	Aspek Ketertiban Umum
Kesadaran Masyarakat					V					Penertiban PKL
Kesadaran Masyarakat			V							Pengawasan
Kesadaran Masyarakat					V					Penegakan Hukum
Kesadaran Masyarakat				V						Pembatasan PKL
Kesadaran Masyarakat				V						Waktu Usaha
Penertiban PKL					V					Pengawasan
Penertiban PKL					V					Penegakan Hukum
Penertiban PKL				V						Pembatasan PKL
Penertiban PKL				V						Waktu Usaha
Pengawasan							V			Penegakan Hukum
Pengawasan						V				Pembatasan PKL
Pengawasan						V				Waktu Usaha
Penegakan Hukum					V					Pembatasan PKL
Penegakan Hukum				V						Waktu Usaha
Pembatasan PKL					V					Waktu Usaha

5. Komisi B DPRD Provinsi DKI Jakarta

Pertanyaan 1 :

Faktor	9	7	5	3	1	3	5	7	9	Faktor
Ekonomi					V					Sosial
Ekonomi		V								Lingkungan
Ekonomi			V							Tata Ruang
Ekonomi					V					Ketertiban Umum
Sosial			V							Lingkungan
Sosial				V						Tata Ruang
Sosial				V						Ketertiban Umum
Lingkungan						V				Tata Ruang
Lingkungan							V			Ketertiban Umum
Tata Ruang						V				Ketertiban Umum

Pertanyaan 2 :

Aspek Ekonomi	9	7	5	3	1	3	5	7	9	Aspek Ekonomi
Akses Modal		V								Akses Pemasaran
Akses Modal			V							Manajemen Usaha
Akses Modal					V					Kualitas Produk
Akses Modal			V							Sarana & Prasarana
Akses Modal				V						Kemitraan Usaha
Akses Modal						V				Lokasi Strategis
Akses Modal				V						Akses Usaha Baru
Akses Pemasaran						V				Manajemen Usaha
Akses Pemasaran								V		Kualitas Produk
Akses Pemasaran						V				Sarana & Prasarana
Akses Pemasaran							V			Kemitraan Usaha
Akses Pemasaran								V		Lokasi Strategis
Akses Pemasaran						V				Akses Usaha Baru
Manajemen Usaha							V			Kualitas Produk
Manajemen Usaha					V					Sarana & Prasarana
Manajemen Usaha						V				Kemitraan Usaha
Manajemen Usaha							V			Lokasi Strategis
Manajemen Usaha						V				Akses Usaha Baru
Kualitas Produk			V							Sarana & Prasarana
Kualitas Produk				V						Kemitraan Usaha
Kualitas Produk						V				Lokasi Strategis
Kualitas Produk				V						Akses Usaha Baru
Sarana & Prasarana						V				Kemitraan Usaha
Sarana & Prasarana							V			Lokasi Strategis
Sarana & Prasarana						V				Akses Usaha Baru
Kemitraan Usaha								V		Lokasi Strategis
Kemitraan Usaha					V					Akses Usaha Baru
Lokasi Strategis			V							Akses Usaha Baru

Pertanyaan 3 :

Aspek Sosial	9	7	5	3	1	3	5	7	9	Aspek Sosial
Kualitas SDM			V							Pembinaan Sosial
Kualitas SDM		V								Kelembagaan
Kualitas SDM					V					Kesadaran Masyarakat
Kualitas SDM				V						Keamanan Lingkungan
Kualitas SDM				V						Pengawasan Penduduk
Kualitas SDM		V								Penertiban Penduduk
Pembinaan Sosial				V						Kelembagaan
Pembinaan Sosial							V			Kesadaran Masyarakat
Pembinaan Sosial						V				Keamanan Lingkungan
Pembinaan Sosial						V				Pengawasan Penduduk
Pembinaan Sosial				V						Penertiban Penduduk
Kelembagaan							V			Kesadaran Masyarakat
Kelembagaan							V			Keamanan Lingkungan
Kelembagaan							V			Pengawasan Penduduk
Kelembagaan					V					Penertiban Penduduk
Kesadaran Masyarakat				V						Keamanan Lingkungan
Kesadaran Masyarakat			V							Pengawasan Penduduk
Kesadaran Masyarakat		V								Penertiban Penduduk
Keamanan Lingkungan					V					Pengawasan Penduduk
Keamanan Lingkungan			V							Penertiban Penduduk
Pengawasan Penduduk				V						Penertiban Penduduk

Pertanyaan 4 :

Aspek Lingkungan	9	7	5	3	1	3	5	7	9	Aspek Lingkungan
Kesadaran Masyarakat		V								Pengawasan
Kesadaran Masyarakat				V						Sarana dan Prasarana
Kesadaran Masyarakat			V							Penegakan Hukum
Pengawasan							V			Sarana dan Prasarana
Pengawasan							V			Penegakan Hukum
Sarana dan Prasarana					V					Penegakan Hukum

Pertanyaan 5 :

Aspek Tata Ruang	9	7	5	3	1	3	5	7	9	Aspek Tata Ruang
Kesadaran Masyarakat							V			Pengawasan
Kesadaran Masyarakat								V		Relokasi/Penataan
Kesadaran Masyarakat				V						Penegakan Hukum
Pengawasan						V				Relokasi/Penataan
Pengawasan					V					Penegakan Hukum
Relokasi/Penataan			V							Penegakan Hukum

Pertanyaan 6 :

Aspek Ketertiban Umum	9	7	5	3	1	3	5	7	9	Aspek Ketertiban Umum
Kesadaran Masyarakat			V							Penertiban PKL
Kesadaran Masyarakat				V						Pengawasan
Kesadaran Masyarakat			V							Penegakan Hukum
Kesadaran Masyarakat				V						Pembatasan PKL
Kesadaran Masyarakat						V				Waktu Usaha
Penertiban PKL						V				Pengawasan
Penertiban PKL					V					Penegakan Hukum
Penertiban PKL						V				Pembatasan PKL
Penertiban PKL								V		Waktu Usaha
Pengawasan				V						Penegakan Hukum
Pengawasan					V					Pembatasan PKL
Pengawasan							V			Waktu Usaha
Penegakan Hukum						V				Pembatasan PKL
Penegakan Hukum							V			Waktu Usaha
Pembatasan PKL						V				Waktu Usaha

6. Lembaga Swadaya Masyarakat FAKTA (Forum Antar Warga Kota Jakarta)

Pertanyaan 1 :

Faktor	9	7	5	3	1	3	5	7	9	Faktor
Ekonomi								V		Sosial
Ekonomi					V					Lingkungan
Ekonomi			V							Tata Ruang
Ekonomi				V						Ketertiban Umum
Sosial			V							Lingkungan
Sosial		V								Tata Ruang
Sosial			V							Ketertiban Umum
Lingkungan					V					Tata Ruang
Lingkungan					V					Ketertiban Umum
Tata Ruang				V						Ketertiban Umum

Pertanyaan 2 :

Aspek Ekonomi	9	7	5	3	1	3	5	7	9	Aspek Ekonomi
Akses Modal					V					Akses Pemasaran
Akses Modal		V								Manajemen Usaha
Akses Modal				V						Kualitas Produk
Akses Modal					V					Sarana & Prasarana
Akses Modal			V							Kemitraan Usaha
Akses Modal					V					Lokasi Strategis
Akses Modal				V						Akses Usaha Baru
Akses Pemasaran		V								Manajemen Usaha
Akses Pemasaran				V						Kualitas Produk
Akses Pemasaran					V					Sarana & Prasarana
Akses Pemasaran			V							Kemitraan Usaha
Akses Pemasaran							V			Lokasi Strategis
Akses Pemasaran				V						Akses Usaha Baru
Manajemen Usaha							V			Kualitas Produk
Manajemen Usaha								V		Sarana & Prasarana
Manajemen Usaha						V				Kemitraan Usaha
Manajemen Usaha								V		Lokasi Strategis
Manajemen Usaha						V				Akses Usaha Baru
Kualitas Produk						V				Sarana & Prasarana
Kualitas Produk				V						Kemitraan Usaha
Kualitas Produk							V			Lokasi Strategis
Kualitas Produk					V					Akses Usaha Baru
Sarana & Prasarana			V							Kemitraan Usaha
Sarana & Prasarana					V					Lokasi Strategis
Sarana & Prasarana				V						Akses Usaha Baru
Kemitraan Usaha							V			Lokasi Strategis
Kemitraan Usaha						V				Akses Usaha Baru
Lokasi Strategis			V							Akses Usaha Baru

Pertanyaan 3 :

Aspek Sosial	9	7	5	3	1	3	5	7	9	Aspek Sosial
Kualitas SDM								V		Pembinaan Sosial
Kualitas SDM			V							Kelembagaan
Kualitas SDM					V					Kesadaran Masyarakat
Kualitas SDM				V						Keamanan Lingkungan
Kualitas SDM			V							Pengawasan Penduduk
Kualitas SDM			V							Penertiban Penduduk
Pembinaan Sosial		V								Kelembagaan
Pembinaan Sosial			V							Kesadaran Masyarakat
Pembinaan Sosial			V							Keamanan Lingkungan
Pembinaan Sosial		V								Pengawasan Penduduk
Pembinaan Sosial			V							Penertiban Penduduk
Kelembagaan						V				Kesadaran Masyarakat
Kelembagaan						V				Keamanan Lingkungan
Kelembagaan				V						Pengawasan Penduduk
Kelembagaan				V						Penertiban Penduduk
Kesadaran Masyarakat				V						Keamanan Lingkungan
Kesadaran Masyarakat			V							Pengawasan Penduduk
Kesadaran Masyarakat			V							Penertiban Penduduk
Keamanan Lingkungan				V						Pengawasan Penduduk
Keamanan Lingkungan				V						Penertiban Penduduk
Pengawasan Penduduk					V					Penertiban Penduduk

Pertanyaan 4 :

Aspek Lingkungan	9	7	5	3	1	3	5	7	9	Aspek Lingkungan
Kesadaran Masyarakat				V						Pengawasan
Kesadaran Masyarakat							V			Sarana dan Prasarana
Kesadaran Masyarakat			V							Penegakan Hukum
Pengawasan								V		Sarana dan Prasarana
Pengawasan				V						Penegakan Hukum
Sarana dan Prasarana								V		Penegakan Hukum

Pertanyaan 5 :

Aspek Tata Ruang	9	7	5	3	1	3	5	7	9	Aspek Tata Ruang
Kesadaran Masyarakat			V							Pengawasan
Kesadaran Masyarakat								V		Relokasi/Penataan
Kesadaran Masyarakat					V					Penegakan Hukum
Pengawasan								V		Relokasi/Penataan
Pengawasan				V						Penegakan Hukum
Relokasi/Penataan			V							Penegakan Hukum

Pertanyaan 6 :

Aspek Ketertiban Umum	9	7	5	3	1	3	5	7	9	Aspek Ketertiban Umum
Kesadaran Masyarakat			V							Penertiban PKL
Kesadaran Masyarakat					V					Pengawasan
Kesadaran Masyarakat				V						Penegakan Hukum
Kesadaran Masyarakat			V							Pembatasan PKL
Kesadaran Masyarakat							V			Waktu Usaha
Penertiban PKL						V				Pengawasan
Penertiban PKL					V					Penegakan Hukum
Penertiban PKL						V				Pembatasan PKL
Penertiban PKL							V			Waktu Usaha
Pengawasan					V					Penegakan Hukum
Pengawasan				V						Pembatasan PKL
Pengawasan						V				Waktu Usaha
Penegakan Hukum					V					Pembatasan PKL
Penegakan Hukum							V			Waktu Usaha
Pembatasan PKL								V		Waktu Usaha

7. Asosiasi Pedagang Kaki Lima Indonesia (APKLI) DPW Jakarta Utara

Pertanyaan 1 :

Faktor	9	7	5	3	1	3	5	7	9	Faktor
Ekonomi				V						Sosial
Ekonomi			V							Lingkungan
Ekonomi			V							Tata Ruang
Ekonomi				V						Ketertiban Umum
Sosial				V						Lingkungan
Sosial				V						Tata Ruang
Sosial					V					Ketertiban Umum
Lingkungan					V					Tata Ruang
Lingkungan						V				Ketertiban Umum
Tata Ruang						V				Ketertiban Umum

Pertanyaan 2 :

Aspek Ekonomi	9	7	5	3	1	3	5	7	9	Aspek Ekonomi
Akses Modal			V							Akses Pemasaran
Akses Modal				V						Manajemen Usaha
Akses Modal				V						Kualitas Produk
Akses Modal					V					Sarana & Prasarana
Akses Modal			V							Kemitraan Usaha
Akses Modal						V				Lokasi Strategis
Akses Modal				V						Akses Usaha Baru
Akses Pemasaran						V				Manajemen Usaha
Akses Pemasaran						V				Kualitas Produk
Akses Pemasaran							V			Sarana & Prasarana
Akses Pemasaran					V					Kemitraan Usaha
Akses Pemasaran								V		Lokasi Strategis
Akses Pemasaran						V				Akses Usaha Baru
Manajemen Usaha					V					Kualitas Produk
Manajemen Usaha							V			Sarana & Prasarana
Manajemen Usaha				V						Kemitraan Usaha
Manajemen Usaha							V			Lokasi Strategis
Manajemen Usaha					V					Akses Usaha Baru
Kualitas Produk						V				Sarana & Prasarana
Kualitas Produk				V						Kemitraan Usaha
Kualitas Produk							V			Lokasi Strategis
Kualitas Produk					V					Akses Usaha Baru
Sarana & Prasarana			V							Kemitraan Usaha
Sarana & Prasarana						V				Lokasi Strategis
Sarana & Prasarana			V							Akses Usaha Baru
Kemitraan Usaha								V		Lokasi Strategis
Kemitraan Usaha						V				Akses Usaha Baru
Lokasi Strategis		V								Akses Usaha Baru

Pertanyaan 3 :

Aspek Sosial	9	7	5	3	1	3	5	7	9	Aspek Sosial
Kualitas SDM							V			Pembinaan Sosial
Kualitas SDM					V					Kelembagaan
Kualitas SDM				V						Kesadaran Masyarakat
Kualitas SDM						V				Keamanan Lingkungan
Kualitas SDM				V						Pengawasan Penduduk
Kualitas SDM			V							Penertiban Penduduk
Pembinaan Sosial			V							Kelembagaan
Pembinaan Sosial				V						Kesadaran Masyarakat
Pembinaan Sosial				V						Keamanan Lingkungan
Pembinaan Sosial		V								Pengawasan Penduduk
Pembinaan Sosial			V							Penertiban Penduduk
Kelembagaan				V						Kesadaran Masyarakat
Kelembagaan						V				Keamanan Lingkungan
Kelembagaan				V						Pengawasan Penduduk
Kelembagaan				V						Penertiban Penduduk
Kesadaran Masyarakat						V				Keamanan Lingkungan
Kesadaran Masyarakat					V					Pengawasan Penduduk
Kesadaran Masyarakat				V						Penertiban Penduduk
Keamanan Lingkungan			V							Pengawasan Penduduk
Keamanan Lingkungan		V								Penertiban Penduduk
Pengawasan Penduduk				V						Penertiban Penduduk

Pertanyaan 4 :

Aspek Lingkungan	9	7	5	3	1	3	5	7	9	Aspek Lingkungan
Kesadaran Masyarakat						V				Pengawasan
Kesadaran Masyarakat								V		Sarana dan Prasarana
Kesadaran Masyarakat			V							Penegakan Hukum
Pengawasan							V			Sarana dan Prasarana
Pengawasan			V							Penegakan Hukum
Sarana dan Prasarana		V								Penegakan Hukum

Pertanyaan 5 :

Aspek Tata Ruang	9	7	5	3	1	3	5	7	9	Aspek Tata Ruang
Kesadaran Masyarakat					V					Pengawasan
Kesadaran Masyarakat							V			Relokasi/Penataan
Kesadaran Masyarakat				V						Penegakan Hukum
Pengawasan						V				Relokasi/Penataan
Pengawasan				V						Penegakan Hukum
Relokasi/Penataan			V							Penegakan Hukum

Pertanyaan 6 :

Aspek Ketertiban Umum	9	7	5	3	1	3	5	7	9	Aspek Ketertiban Umum
Kesadaran Masyarakat		V								Penertiban PKL
Kesadaran Masyarakat			V							Pengawasan
Kesadaran Masyarakat					V					Penegakan Hukum
Kesadaran Masyarakat				V						Pembatasan PKL
Kesadaran Masyarakat			V							Waktu Usaha
Penertiban PKL						V				Pengawasan
Penertiban PKL			V							Penegakan Hukum
Penertiban PKL							V			Pembatasan PKL
Penertiban PKL						V				Waktu Usaha
Pengawasan							V			Penegakan Hukum
Pengawasan				V						Pembatasan PKL
Pengawasan					V					Waktu Usaha
Penegakan Hukum						V				Pembatasan PKL
Penegakan Hukum				V						Waktu Usaha
Pembatasan PKL						V				Waktu Usaha

8. Pengusaha

Pertanyaan 1 :

Faktor	9	7	5	3	1	3	5	7	9	Faktor
Ekonomi				V						Sosial
Ekonomi			V							Lingkungan
Ekonomi		V								Tata Ruang
Ekonomi					V					Ketertiban Umum
Sosial				V						Lingkungan
Sosial			V							Tata Ruang
Sosial						V				Ketertiban Umum
Lingkungan				V						Tata Ruang
Lingkungan							V			Ketertiban Umum
Tata Ruang							V			Ketertiban Umum

Pertanyaan 2 :

Aspek Ekonomi	9	7	5	3	1	3	5	7	9	Aspek Ekonomi
Akses Modal					V					Akses Pemasaran
Akses Modal			V							Manajemen Usaha
Akses Modal				V						Kualitas Produk
Akses Modal					V					Sarana & Prasarana
Akses Modal				V						Kemitraan Usaha
Akses Modal							V			Lokasi Strategis
Akses Modal			V							Akses Usaha Baru
Akses Pemasaran				V						Manajemen Usaha
Akses Pemasaran				V						Kualitas Produk
Akses Pemasaran						V				Sarana & Prasarana
Akses Pemasaran				V						Kemitraan Usaha
Akses Pemasaran							V			Lokasi Strategis
Akses Pemasaran				V						Akses Usaha Baru
Manajemen Usaha						V				Kualitas Produk
Manajemen Usaha							V			Sarana & Prasarana
Manajemen Usaha						V				Kemitraan Usaha
Manajemen Usaha								V		Lokasi Strategis
Manajemen Usaha					V					Akses Usaha Baru
Kualitas Produk						V				Sarana & Prasarana
Kualitas Produk					V					Kemitraan Usaha
Kualitas Produk							V			Lokasi Strategis
Kualitas Produk						V				Akses Usaha Baru
Sarana & Prasarana				V						Kemitraan Usaha
Sarana & Prasarana							V			Lokasi Strategis
Sarana & Prasarana			V							Akses Usaha Baru
Kemitraan Usaha							V			Lokasi Strategis
Kemitraan Usaha					V					Akses Usaha Baru
Lokasi Strategis		V								Akses Usaha Baru

Pertanyaan 3 :

Aspek Sosial	9	7	5	3	1	3	5	7	9	Aspek Sosial
Kualitas SDM							V			Pembinaan Sosial
Kualitas SDM					V					Kelembagaan
Kualitas SDM				V						Kesadaran Masyarakat
Kualitas SDM						V				Keamanan Lingkungan
Kualitas SDM				V						Pengawasan Penduduk
Kualitas SDM			V							Penertiban Penduduk
Pembinaan Sosial			V							Kelembagaan
Pembinaan Sosial					V					Kesadaran Masyarakat
Pembinaan Sosial						V				Keamanan Lingkungan
Pembinaan Sosial			V							Pengawasan Penduduk
Pembinaan Sosial		V								Penertiban Penduduk
Kelembagaan						V				Kesadaran Masyarakat
Kelembagaan							V			Keamanan Lingkungan
Kelembagaan				V						Pengawasan Penduduk
Kelembagaan			V							Penertiban Penduduk
Kesadaran Masyarakat						V				Keamanan Lingkungan
Kesadaran Masyarakat					V					Pengawasan Penduduk
Kesadaran Masyarakat				V						Penertiban Penduduk
Keamanan Lingkungan			V							Pengawasan Penduduk
Keamanan Lingkungan			V							Penertiban Penduduk
Pengawasan Penduduk				V						Penertiban Penduduk

Pertanyaan 4 :

Aspek Lingkungan	9	7	5	3	1	3	5	7	9	Aspek Lingkungan
Kesadaran Masyarakat						V				Pengawasan
Kesadaran Masyarakat							V			Sarana dan Prasarana
Kesadaran Masyarakat							V			Penegakan Hukum
Pengawasan						V				Sarana dan Prasarana
Pengawasan						V				Penegakan Hukum
Sarana dan Prasarana					V					Penegakan Hukum

Pertanyaan 5 :

Aspek Tata Ruang	9	7	5	3	1	3	5	7	9	Aspek Tata Ruang
Kesadaran Masyarakat							V			Pengawasan
Kesadaran Masyarakat						V				Relokasi/Penataan
Kesadaran Masyarakat								V		Penegakan Hukum
Pengawasan				V						Relokasi/Penataan
Pengawasan						V				Penegakan Hukum
Relokasi/Penataan						V				Penegakan Hukum

Pertanyaan 6 :

Aspek Ketertiban Umum	9	7	5	3	1	3	5	7	9	Aspek Ketertiban Umum
Kesadaran Masyarakat			V							Penertiban PKL
Kesadaran Masyarakat					V					Pengawasan
Kesadaran Masyarakat								V		Penegakan Hukum
Kesadaran Masyarakat				V						Pembatasan PKL
Kesadaran Masyarakat							V			Waktu Usaha
Penertiban PKL						V				Pengawasan
Penertiban PKL							V			Penegakan Hukum
Penertiban PKL						V				Pembatasan PKL
Penertiban PKL							V			Waktu Usaha
Pengawasan								V		Penegakan Hukum
Pengawasan				V						Pembatasan PKL
Pengawasan						V				Waktu Usaha
Penegakan Hukum		V								Pembatasan PKL
Penegakan Hukum				V						Waktu Usaha
Pembatasan PKL						V				Waktu Usaha

9. Akademisi

Pertanyaan 1 :

Faktor	9	7	5	3	1	3	5	7	9	Faktor
Ekonomi					V					Sosial
Ekonomi				V						Lingkungan
Ekonomi			V							Tata Ruang
Ekonomi			V							Ketertiban Umum
Sosial				V						Lingkungan
Sosial			V							Tata Ruang
Sosial				V						Ketertiban Umum
Lingkungan					V					Tata Ruang
Lingkungan				V						Ketertiban Umum
Tata Ruang					V					Ketertiban Umum

Pertanyaan 2 :

Aspek Ekonomi	9	7	5	3	1	3	5	7	9	Aspek Ekonomi
Akses Modal			V							Akses Pemasaran
Akses Modal			V							Manajemen Usaha
Akses Modal					V					Kualitas Produk
Akses Modal				V						Sarana & Prasarana
Akses Modal				V						Kemitraan Usaha
Akses Modal					V					Lokasi Strategis
Akses Modal				V						Akses Usaha Baru
Akses Pemasaran					V					Manajemen Usaha
Akses Pemasaran							V			Kualitas Produk
Akses Pemasaran						V				Sarana & Prasarana
Akses Pemasaran						V				Kemitraan Usaha
Akses Pemasaran							V			Lokasi Strategis
Akses Pemasaran						V				Akses Usaha Baru
Manajemen Usaha							V			Kualitas Produk
Manajemen Usaha						V				Sarana & Prasarana
Manajemen Usaha						V				Kemitraan Usaha
Manajemen Usaha							V			Lokasi Strategis
Manajemen Usaha						V				Akses Usaha Baru
Kualitas Produk					V					Sarana & Prasarana
Kualitas Produk				V						Kemitraan Usaha
Kualitas Produk					V					Lokasi Strategis
Kualitas Produk				V						Akses Usaha Baru
Sarana & Prasarana					V					Kemitraan Usaha
Sarana & Prasarana						V				Lokasi Strategis
Sarana & Prasarana					V					Akses Usaha Baru
Kemitraan Usaha							V			Lokasi Strategis
Kemitraan Usaha				V						Akses Usaha Baru
Lokasi Strategis			V							Akses Usaha Baru

Pertanyaan 3 :

Aspek Sosial	9	7	5	3	1	3	5	7	9	Aspek Sosial
Kualitas SDM					√					Pembinaan Sosial
Kualitas SDM				√						Kelembagaan
Kualitas SDM					√					Kesadaran Masyarakat
Kualitas SDM						√				Keamanan Lingkungan
Kualitas SDM			√							Pengawasan Penduduk
Kualitas SDM				√						Penertiban Penduduk
Pembinaan Sosial				√						Kelembagaan
Pembinaan Sosial					√					Kesadaran Masyarakat
Pembinaan Sosial							√			Keamanan Lingkungan
Pembinaan Sosial				√						Pengawasan Penduduk
Pembinaan Sosial					√					Penertiban Penduduk
Kelembagaan					√					Kesadaran Masyarakat
Kelembagaan							√			Keamanan Lingkungan
Kelembagaan				√						Pengawasan Penduduk
Kelembagaan					√					Penertiban Penduduk
Kesadaran Masyarakat						√				Keamanan Lingkungan
Kesadaran Masyarakat					√					Pengawasan Penduduk
Kesadaran Masyarakat				√						Penertiban Penduduk
Keamanan Lingkungan			√							Pengawasan Penduduk
Keamanan Lingkungan				√						Penertiban Penduduk
Pengawasan Penduduk					√					Penertiban Penduduk

Pertanyaan 4 :

Aspek Lingkungan	9	7	5	3	1	3	5	7	9	Aspek Lingkungan
Kesadaran Masyarakat		√								Pengawasan
Kesadaran Masyarakat				√						Sarana dan Prasarana
Kesadaran Masyarakat			√							Penegakan Hukum
Pengawasan							√			Sarana dan Prasarana
Pengawasan						√				Penegakan Hukum
Sarana dan Prasarana				√						Penegakan Hukum

Pertanyaan 5 :

Aspek Tata Ruang	9	7	5	3	1	3	5	7	9	Aspek Tata Ruang
Kesadaran Masyarakat			√							Pengawasan
Kesadaran Masyarakat					√					Relokasi/Penataan
Kesadaran Masyarakat						√				Penegakan Hukum
Pengawasan							√			Relokasi/Penataan
Pengawasan								√		Penegakan Hukum
Relokasi/Penataan					√					Penegakan Hukum

Pertanyaan 6 :

Aspek Ketertiban Umum	9	7	5	3	1	3	5	7	9	Aspek Ketertiban Umum
Kesadaran Masyarakat			√							Penertiban PKL
Kesadaran Masyarakat				√						Pengawasan
Kesadaran Masyarakat					√					Penegakan Hukum
Kesadaran Masyarakat			√							Pembatasan PKL
Kesadaran Masyarakat					√					Waktu Usaha
Penertiban PKL						√				Pengawasan
Penertiban PKL							√			Penegakan Hukum
Penertiban PKL					√					Pembatasan PKL
Penertiban PKL							√			Waktu Usaha
Pengawasan						√				Penegakan Hukum
Pengawasan					√					Pembatasan PKL
Pengawasan						√				Waktu Usaha
Penegakan Hukum				√						Pembatasan PKL
Penegakan Hukum					√					Waktu Usaha
Pembatasan PKL							√			Waktu Usaha