



DEPARTEMEN KEUANGAN REPUBLIK INDONESIA  
DIREKTORAT JENDERAL PAJAK  
DIREKTORAT PENYULUHAN PELAYANAN DAN HUMAS

Jalan Jenderal Gatot Subroto 40-42  
Jakarta 12190  
Kotak Pos 124 – Jakarta 10002  
Home Page DJP : [www.pajak.go.id](http://www.pajak.go.id)  
Complaint Centre : PO BOX 111 JKTM 12700

Telepon : 525-0208; 525-1609; 526-2880 (ext. 3595)  
Faksimile : 5736088  
E-mail : [penyuluhan@pajak.go.id](mailto:penyuluhan@pajak.go.id)  
Pengaduan : 725-8574; 725-8578 fax : 725-8579  
email : [ombudsman@ombudsman.or.id](mailto:ombudsman@ombudsman.or.id)

NOTA DINAS  
Nomor : ND - 121 /PJ.091/2008

8 Mei 2008

Kepada : Yth. Direktur Teknologi Informasi Perpajakan  
Dari : Direktur Penyuluhan Pelayanan dan Humas  
Hal : Ijin Pemberian Data  
Lampiran : 1 ( satu ) berkas

Sehubungan dengan Surat Ketua Program Pascasarjana FISIP UI Nomor :  
114/PT.02.18.2.FISIP/Q/2008 tanggal 25 April 2008 perihal Mencari Data, atas :

Nama/NPM : Rina Setyani / 0606018085  
Program Study : Administrasi dan Kebijakan Perpajakan  
Judul Skripsi/Thesis : Deterrent Effect Penyidikan Pajak Asian Agri Group  
Terhadap Peningkatan Kepatuhan Wajib Pajak Sektor  
Perkebunan dan Industri Kelapa Sawit.

dengan ini Direktorat Penyuluhan Pelayanan dan Humas memberikan ijin untuk membantu memberikan bahan-bahan keterangan yang digunakan untuk keperluan akademis dan tidak untuk dipublikasikan, sepanjang tidak menyangkut rahasia jabatan/negara sebagaimana diatur dalam ketentuan Pasal 34 KUP.

Demikian, atas kerjasamanya diucapkan terimakasih.



Direktur,  
Kasubdit Penyuluhan Perpajakan

Diding Jamaludin  
NIP. 060060284

Tembusan :

Yth. Ketua Program Pascasarjana FISIP UI



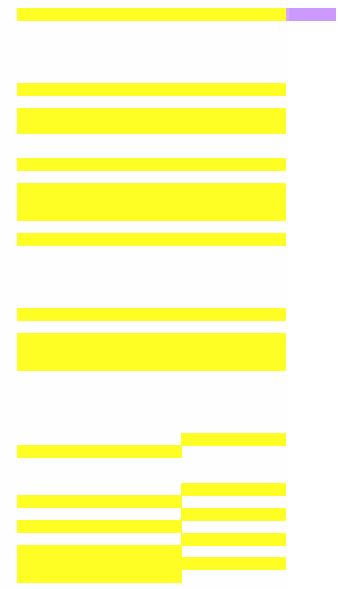
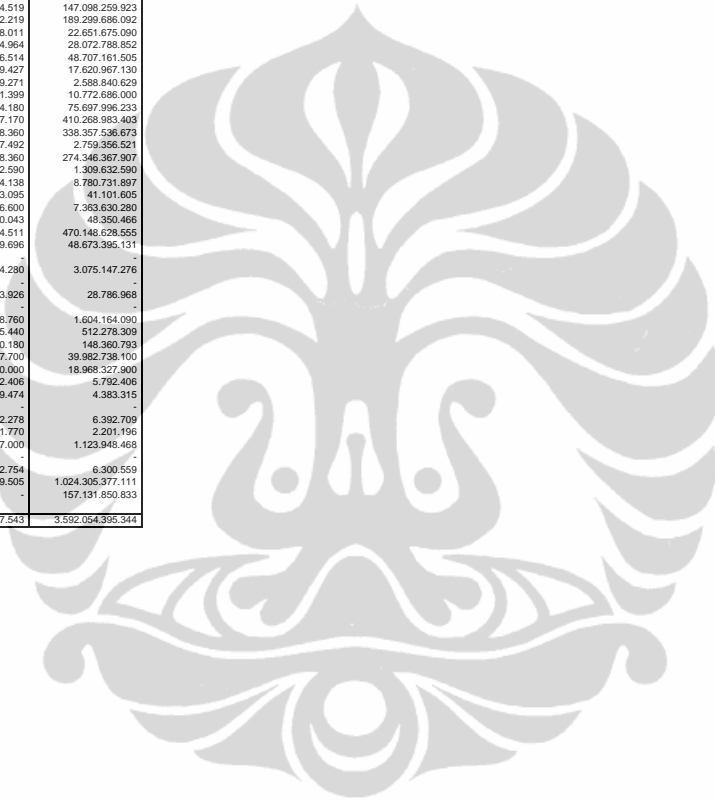
## LAMPIRAN

### TABEL Z

Z	0	0,01	0,02	0,03	0,04	0,05	0,06	0,07	0,08	0,09
0,00	0,0000	0,0040	0,0080	0,0120	0,0160	0,0199	0,0239	0,0279	0,0319	0,0359
0,10	0,0398	0,0438	0,0478	0,0517	0,0557	0,0596	0,0636	0,0675	0,0714	0,0753
0,20	0,0793	0,0832	0,0871	0,0910	0,0948	0,0987	0,1026	0,1064	0,1103	0,1141
0,30	0,1179	0,1217	0,1255	0,1293	0,1331	0,1368	0,1406	0,1443	0,1480	0,1517
0,40	0,1554	0,1591	0,1628	0,1664	0,1700	0,1736	0,1772	0,1808	0,1844	0,1879
0,50	0,1915	0,1950	0,1985	0,2019	0,2054	0,2088	0,2123	0,2157	0,2190	0,2224
0,60	0,2257	0,2291	0,2324	0,2357	0,2389	0,2422	0,2454	0,2486	0,2517	0,2549
0,70	0,2580	0,2611	0,2642	0,2673	0,2704	0,2734	0,2764	0,2794	0,2823	0,2852
0,80	0,2881	0,2910	0,2939	0,2967	0,2995	0,3023	0,3051	0,3078	0,3106	0,3133
0,90	0,3159	0,3186	0,3212	0,3238	0,3264	0,3289	0,3315	0,3340	0,3365	0,3389
1,00	0,3413	0,3438	0,3461	0,3485	0,3508	0,3531	0,3554	0,3577	0,3599	0,3621
1,10	0,3643	0,3665	0,3686	0,3708	0,3729	0,3749	0,3770	0,3790	0,3810	0,3830
1,20	0,3849	0,3869	0,3888	0,3907	0,3925	0,3944	0,3962	0,3980	0,3997	0,4015
1,30	0,4032	0,4049	0,4066	0,4082	0,4099	0,4115	0,4131	0,4147	0,4162	0,4177
1,40	0,4192	0,4207	0,4222	0,4236	0,4251	0,4265	0,4279	0,4292	0,4306	0,4319
1,50	0,4332	0,4345	0,4357	0,4370	0,4382	0,4394	0,4406	0,4418	0,4429	0,4441
1,60	0,4452	0,4463	0,4474	0,4484	0,4495	0,4505	0,4515	0,4525	0,4535	0,4545
1,70	0,4554	0,4564	0,4573	0,4582	0,4591	0,4599	0,4608	0,4616	0,4625	0,4633
1,80	0,4641	0,4649	0,4656	0,4664	0,4671	0,4678	0,4686	0,4693	0,4699	0,4706
1,90	0,4713	0,4719	0,4726	0,4732	0,4738	0,4744	<b>0,4750</b>	0,4756	0,4761	0,4767
2,00	0,4772	0,4778	0,4783	0,4788	0,4793	0,4798	0,4803	0,4808	0,4812	0,4817
2,10	0,4821	0,4826	0,4830	0,4834	0,4838	0,4842	0,4846	0,4850	0,4854	0,4857
2,20	0,4861	0,4864	0,4868	0,4871	0,4875	0,4878	0,4881	0,4884	0,4887	0,4890
2,30	0,4893	0,4896	0,4898	0,4901	0,4904	0,4906	0,4909	0,4911	0,4913	0,4916
2,40	0,4918	0,4920	0,4922	0,4925	0,4927	0,4929	0,4931	0,4932	0,4934	0,4936
2,50	0,4938	0,4940	0,4941	0,4943	0,4945	0,4946	0,4948	0,4949	0,4951	0,4952
2,60	0,4953	0,4955	0,4956	0,4957	0,4959	0,4960	0,4961	0,4962	0,4963	0,4964
2,70	0,4965	0,4966	0,4967	0,4968	0,4969	0,4970	0,4971	0,4972	0,4973	0,4974
2,80	0,4974	0,4975	0,4976	0,4977	0,4977	0,4978	0,4979	0,4979	0,4980	0,4981
2,90	0,4981	0,4982	0,4982	0,4983	0,4984	0,4984	0,4985	0,4985	0,4986	0,4986
3,00	0,4987	0,4987	0,4987	0,4988	0,4988	0,4989	0,4989	0,4989	0,4990	0,4990
3,10	0,4990	0,4991	0,4991	0,4991	0,4992	0,4992	0,4992	0,4992	0,4993	0,4993
3,20	0,4993	0,4993	0,4994	0,4994	0,4994	0,4994	0,4994	0,4995	0,4995	0,4995
3,30	0,4995	0,4995	0,4995	0,4996	0,4996	0,4996	0,4996	0,4996	0,4996	0,4997
3,40	0,4997	0,4997	0,4997	0,4997	0,4997	0,4997	0,4997	0,4997	0,4997	0,4998
3,50	0,4998	0,4998	0,4998	0,4998	0,4998	0,4998	0,4998	0,4998	0,4998	0,4998
3,60	0,4998	0,4998	0,4999	0,4999	0,4999	0,4999	0,4999	0,4999	0,4999	0,4999
3,70	0,4999	0,4999	0,4999	0,4999	0,4999	0,4999	0,4999	0,4999	0,4999	0,4999
3,80	0,4999	0,4999	0,4999	0,4999	0,4999	0,4999	0,4999	0,4999	0,4999	0,4999
3,90	0,5000	0,5000	0,5000	0,5000	0,5000	0,5000	0,5000	0,5000	0,5000	0,5000

LAMPIRAN

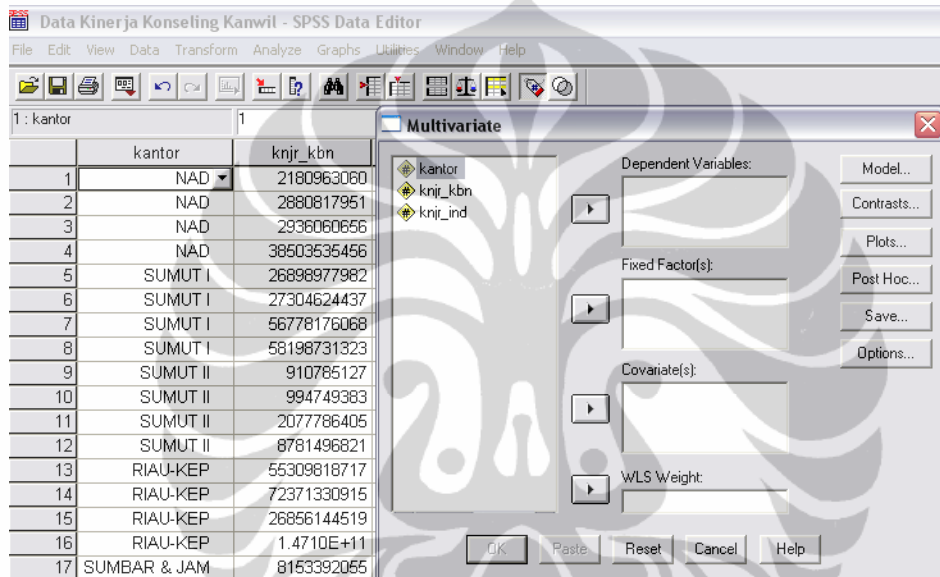
No	Nama Kanwil	KLU	Jenis	Tahun Pajak (PPH) pasal 25 dalam Rp)			
				2004	2005	2006	2007
1	NAD	01134	kbn	2.180.963.060	2.880.817.951	2.936.060.656	38.503.535.456
		15141	ind	-	-	1.200.000	1.200.000
2	SUMUT I	01134	kbn	26.898.977.982	27.304.624.437	56.778.176.068	58.198.731.323
		15141	ind	68.384.415.434	70.694.593.542	71.371.830.062	115.763.959.102
3	SUMUT II	01134	kbn	910.785.127	994.749.383	2.077.786.405	8.781.496.821
		15141	ind	8.035.526.838	7.572.695.149	8.657.616.320	19.291.646.127
4	RIAU & KEP. RIAU	01134	kbn	55.309.818.717	72.371.330.915	26.856.144.519	147.098.259.323
		15141	ind	82.620.510.099	110.375.688.081	126.297.212.219	189.299.686.092
5	SUMBAR & JAMBI	01134	kbn	8.153.392.055	15.952.762.462	11.685.428.011	22.651.675.090
		15141	ind	10.671.896.577	18.942.565.091	11.298.274.964	28.072.788.852
6	SUMSEL & BABEL	01134	kbn	3.938.800.445	9.818.586.061	24.891.316.514	48.707.161.505
		15141	ind	12.033.447.000	6.543.741.900	12.555.339.427	17.620.967.130
7	BENGKULU & LAMPUNG	01134	kbn	64.173.050	356.482.009	845.249.271	2.588.840.629
		15141	ind	9.113.897.391	9.067.375.672	9.606.061.399	10.772.686.000
8	JAKARTA PUSAT	01134	kbn	73.886.634	2.254.944.306	24.669.674.180	75.597.996.233
		15141	ind	7.905.542.835	6.898.861.078	42.419.077.170	410.268.983.408
9	JAKARTA SELATAN	01134	kbn	77.294.012.352	1.304.960.230	105.371.508.360	338.357.536.673
		15141	ind	-	81.170.170	5.703.777.492	2.759.356.521
10	JAKARTA TIMUR	01134	kbn	86.976.072.171	87.742.881.828	105.371.508.360	274.346.367.907
		15141	ind	0	575.233.127	1.309.532.590	1.309.632.590
11	JAKARTA BARAT	01134	kbn	498.611.400	374.505.442	1.192.554.138	8.780.731.897
		15141	ind	10.147.710	-	133.853.095	41.101.605
12	JAKARTA UTARA	01134	kbn	-	-	2.897.746.600	7.383.630.280
		15141	ind	2.630.587.692	30.364.602	35.590.043	48.350.466
13	JAKARTA KHUSUS	01134	kbn	161.278.679.373	252.230.466.760	210.535.604.511	470.148.628.555
		15141	ind	5.404.256.114	19.250.965.503	20.149.729.696	48.673.395.131
14	JABAR I	01134	kbn	-	-	-	-
		15141	ind	2.182.460.762	2.791.557.012	280.154.280	3.075.147.276
15	JATIM I	01134	kbn	-	-	-	-
		15141	ind	93.634.352	100.469.906	25.643.926	28.786.968
16	JATIM II	01134	kbn	5.542.156	-	-	-
		15141	ind	26.083.330	-	1.302.248.760	1.604.164.090
17	KALIMANTAN BARAT	01134	kbn	-	12.608.728	123.315.440	512.278.309
		15141	ind	-	27.631.490	29.270.180	148.369.793
18	KALSEL & TENGAH	01134	kbn	17.544.080.290	24.821.519.801	26.792.567.700	39.982.738.100
		15141	ind	-	-	150.300.000	18.968.327.900
19	KALTIM	01134	kbn	24.018.144	10.718.000	4.692.406	5.792.406
		15141	ind	-	2.000.000	3.289.474	4.383.315
20	SULSEL	01134	kbn	-	-	-	-
		15141	ind	2.453.620	2.525.094	3.352.278	6.392.709
21	SULUT	01134	kbn	1.307.500	1.334.600	831.770	2.201.196
		15141	ind	75.655.300	19.861.700	24.467.000	1.123.948.468
22	BALI	01134	kbn	-	-	-	-
		15141	ind	529.600	3.216.136	2.652.754	6.300.559
23	LTO	01134	kbn	251.180.787.774	341.295.473.376	220.735.249.505	1.024.305.377.111
		15141	ind	-	-	-	157.131.850.833
				901.526.062.884	1.092.709.281.542	1.134.325.887.543	3.592.054.935.344



**LAMPIRAN**  
**LANGKAH-LANGKAH**  
**PENGOLAHAN DATA MANOVA:**

**1. Melakukan Analisis Data: MANOVA**

- i. Dari menu utam SPSS, pilih menu **Analyze**, kemudian pilih submenu **General Linear Model**. Pilih kemudian **Multivariate**.



- ii. Pengisian 1: Kotak **Dependent Variables** diisi **knjr\_kbn** (variabel Kinerja Sektor Perkebunan) dan **knjr\_ind** (variabel Kinerja Sektor Industri).
- iii. Pengisian 2: Kotak **Fixed Factor(s)** diisi **kantor** (variabel Kantor Wilayah).
- iv. Pengisian 3: Kotak **Options** pilih **Homogeneity Test** (untuk menguji varians populasi variabel bebas). Abaikan yang lain dan tekan **Continue**. Tekan **Ok**.