

## Crosstabs

### Case Processing Summary

	Cases					
	Valid		Missing		Total	
	N	Percent	N	Percent	N	Percent
Tk.Pendidikan * Rencana Pindah	109	100.0%	0	.0%	109	100.0%
St. Perkawinan * Rencana Pindah	109	100.0%	0	.0%	109	100.0%
Pekerjaan KK * Rencana Pindah	109	100.0%	0	.0%	109	100.0%
Jenis Pekerjaan * Rencana Pindah	109	100.0%	0	.0%	109	100.0%
Penghasilan KK * Rencana Pindah	109	100.0%	0	.0%	109	100.0%
Tk. Penghasilan * Rencana Pindah	109	100.0%	0	.0%	109	100.0%
Lama Tinggal di Rusunawa * Rencana Pindah	109	100.0%	0	.0%	109	100.0%
Persepsi Nilai Komoditi Hunian * Rencana Pindah	109	100.0%	0	.0%	109	100.0%
Lantai Unit * Rencana Pindah	109	100.0%	0	.0%	109	100.0%
Jarak Tempuh * Rencana Pindah	109	100.0%	0	.0%	109	100.0%
Waktu Tempuh * Rencana Pindah	109	100.0%	0	.0%	109	100.0%
Fasilitas Lingkungan * Rencana Pindah	109	100.0%	0	.0%	109	100.0%
Fasilitas Jalan * Rencana Pindah	109	100.0%	0	.0%	109	100.0%
Kemudahan Angkutan * Rencana Pindah	109	100.0%	0	.0%	109	100.0%
Luas Unit/Jiwa * Rencana Pindah	109	100.0%	0	.0%	109	100.0%
Kondisi Unit * Rencana Pindah	109	100.0%	0	.0%	109	100.0%
Fasilitas Unit * Rencana Pindah	109	100.0%	0	.0%	109	100.0%
Pembagian Ruang Unit * Rencana Pindah	109	100.0%	0	.0%	109	100.0%
Harga sewa * Rencana Pindah	109	100.0%	0	.0%	109	100.0%
Tata Cara Penyewaan * Rencana Pindah	109	100.0%	0	.0%	109	100.0%
Tk. Keamanan Kriminalitas * Rencana Pindah	109	100.0%	0	.0%	109	100.0%
Tk. Keamanan kebakaran * Rencana Pindah	109	100.0%	0	.0%	109	100.0%

Penanganan Keluhan Gangguan Unit * Rencana Pindah	109	100.0%	0	.0%	109	100.0%
Penanganan Keluhan Gangguan Benda Bersama * Rencana Pindah	109	100.0%	0	.0%	109	100.0%

## Tk.Pendidikan \* Rencana Pindah

### Crosstab

			Rencana Pindah		Total
			Ada	Tidak	
Tk.Pendidikan	Rendah	Count	10	1	11
		% within Tk.Pendidikan	90.9%	9.1%	100.0%
		% of Total	9.2%	.9%	10.1%
		Std. Residual	.5	-.9	
	Sedang	Count	20	4	24
		% within Tk.Pendidikan	83.3%	16.7%	100.0%
		% of Total	18.3%	3.7%	22.0%
		Std. Residual	.3	-.6	
	Tinggi	Count	55	19	74
		% within Tk.Pendidikan	74.3%	25.7%	100.0%
		% of Total	50.5%	17.4%	67.9%
		Std. Residual	-.4	.7	
Total	Count	85	24	109	
	% within Tk.Pendidikan	78.0%	22.0%	100.0%	
	% of Total	78.0%	22.0%	100.0%	

### Chi-Square Tests

	Value	df	Asymp. Sig. (2-sided)
Pearson Chi-Square	2.047 <sup>a</sup>	2	.359
Likelihood Ratio	2.281	2	.320
Linear-by-Linear Association	2.024	1	.155
N of Valid Cases	109		

a. 1 cells (16.7%) have expected count less than 5. The minimum expected count is 2.42.

## St. Perkawinan \* Rencana Pindah

St. Perkawinan \* Rencana Pindah Crosstabulation

			Rencana Pindah		Total
			Ada	Tidak	
St. Perkawinan	BM	Count	4	7	11
		% within St. Perkawinan	36.4%	63.6%	100.0%
		% of Total	3.7%	6.4%	10.1%
		Std. Residual	-1.6	2.9	
	M	Count	81	17	98
		% within St. Perkawinan	82.7%	17.3%	100.0%
		% of Total	74.3%	15.6%	89.9%
Total	Count	85	24	109	
	% within St. Perkawinan	78.0%	22.0%	100.0%	
	% of Total	78.0%	22.0%	100.0%	

### Chi-Square Tests

	Value	df	Asymp. Sig. (2-sided)	Exact Sig. (2-sided)	Exact Sig. (1-sided)
Pearson Chi-Square	12.342 <sup>b</sup>	1	.000		
Continuity Correction <sup>a</sup>	9.793	1	.002		
Likelihood Ratio	10.072	1	.002		
Fisher's Exact Test				.002	.002
Linear-by-Linear Association	12.229	1	.000		
N of Valid Cases	109				

a. Computed only for a 2x2 table

b. 1 cells (25.0%) have expected count less than 5. The minimum expected count is 2.42.

## Pekerjaan KK \* Rencana Pindah

Pekerjaan KK \* Rencana Pindah Crosstabulation

			Rencana Pindah		Total
			Ada	Tidak	
Pekerjaan KK	Pegawai Negeri	Count	8	2	10
		% within Pekerjaan KK	80.0%	20.0%	100.0%
		% of Total	7.3%	1.8%	9.2%
		Std. Residual	.1	-.1	
	Pegawai Swasta	Count	44	12	56
		% within Pekerjaan KK	78.6%	21.4%	100.0%
		% of Total	40.4%	11.0%	51.4%
		Std. Residual	.0	-.1	
	Pensiunan	Count	2	0	2
		% within Pekerjaan KK	100.0%	.0%	100.0%
		% of Total	1.8%	.0%	1.8%
		Std. Residual	.4	-.7	
Wiraswasta	Count	31	10	41	
	% within Pekerjaan KK	75.6%	24.4%	100.0%	
	% of Total	28.4%	9.2%	37.6%	
	Std. Residual	-.2	.3		
Total	Count	85	24	109	
	% within Pekerjaan KK	78.0%	22.0%	100.0%	
	% of Total	78.0%	22.0%	100.0%	

### Chi-Square Tests

	Value	df	Asymp. Sig. (2-sided)
Pearson Chi-Square	.734 <sup>a</sup>	3	.865
Likelihood Ratio	1.162	3	.762
Linear-by-Linear Association	.111	1	.739
N of Valid Cases	109		

a. 3 cells (37.5%) have expected count less than 5. The minimum expected count is .44.

## Jenis Pekerjaan \* Rencana Pindah

### Crosstab

			Rencana Pindah		Total
			Ada	Tidak	
Jenis Pekerjaan	SF	Count	54	13	67
		% within Jenis Pekerjaan	80.6%	19.4%	100.0%
		% of Total	49.5%	11.9%	61.5%
		Std. Residual	.2	-.5	
	SIF	Count	31	11	42
		% within Jenis Pekerjaan	73.8%	26.2%	100.0%
		% of Total	28.4%	10.1%	38.5%
		Std. Residual	-.3	.6	
Total	Count	85	24	109	
	% within Jenis Pekerjaan	78.0%	22.0%	100.0%	
	% of Total	78.0%	22.0%	100.0%	

### Chi-Square Tests

	Value	df	Asymp. Sig. (2-sided)	Exact Sig. (2-sided)	Exact Sig. (1-sided)
Pearson Chi-Square	.693 <sup>b</sup>	1	.405		
Continuity Correction <sup>a</sup>	.354	1	.552		
Likelihood Ratio	.683	1	.408		
Fisher's Exact Test				.478	.274
Linear-by-Linear Association	.686	1	.407		
N of Valid Cases	109				

a. Computed only for a 2x2 table

b. 0 cells (.0%) have expected count less than 5. The minimum expected count is 9.25.

## Penghasilan KK \* Rencana Pindah

### Crosstab

			Rencana Pindah		Total
			Ada	Tidak	
Penghasilan KK	> Rp.1.500.000,-	Count	23	6	29
		% within Penghasilan KK	79.3%	20.7%	100.0%
		% of Total	21.1%	5.5%	26.6%
		Std. Residual	.1	-.2	
Rp.950.000,- - Rp.1.500.000,-	Rp.950.000,- - Rp.1.500.000,-	Count	36	11	47
		% within Penghasilan KK	76.6%	23.4%	100.0%
		% of Total	33.0%	10.1%	43.1%
		Std. Residual	-.1	.2	
Rp.300.000 - Rp.950.000,-	Rp.300.000 - Rp.950.000,-	Count	19	7	26
		% within Penghasilan KK	73.1%	26.9%	100.0%
		% of Total	17.4%	6.4%	23.9%
		Std. Residual	-.3	.5	
< Rp.300.000,-	< Rp.300.000,-	Count	7	0	7
		% within Penghasilan KK	100.0%	.0%	100.0%
		% of Total	6.4%	.0%	6.4%
		Std. Residual	.7	-1.2	
Total		Count	85	24	109
		% within Penghasilan KK	78.0%	22.0%	100.0%
		% of Total	78.0%	22.0%	100.0%

### Chi-Square Tests

	Value	df	Asymp. Sig. (2-sided)
Pearson Chi-Square	2.423 <sup>a</sup>	3	.489
Likelihood Ratio	3.911	3	.271
Linear-by-Linear Association	.142	1	.706
N of Valid Cases	109		

a. 1 cells (12.5%) have expected count less than 5. The minimum expected count is 1.54.

## Tk. Penghasilan \* Rencana Pindah

### Crosstab

		Rencana Pindah		Total
		Ada	Tidak	
Tk. Penghasilan Menengah ke atas	Count	53	13	66
	% within Tk. Penghasilan	80.3%	19.7%	100.0%
	% of Total	48.6%	11.9%	60.6%
	Std. Residual	.2	-.4	
Rendah	Count	32	11	43
	% within Tk. Penghasilan	74.4%	25.6%	100.0%
	% of Total	29.4%	10.1%	39.4%
	Std. Residual	-.3	.5	
Total	Count	85	24	109
	% within Tk. Penghasilan	78.0%	22.0%	100.0%
	% of Total	78.0%	22.0%	100.0%

### Chi-Square Tests

	Value	df	Asymp. Sig. (2-sided)	Exact Sig. (2-sided)	Exact Sig. (1-sided)
Pearson Chi-Square	.525 <sup>b</sup>	1	.469		
Continuity Correction <sup>a</sup>	.238	1	.625		
Likelihood Ratio	.519	1	.471		
Fisher's Exact Test				.487	.310
Linear-by-Linear Association	.520	1	.471		
N of Valid Cases	109				

a. Computed only for a 2x2 table

b. 0 cells (.0%) have expected count less than 5. The minimum expected count is 9.47.

## Lama Tinggal di Rusunawa \* Rencana Pindah

Crosstab

			Rencana Pindah		Total
			Ada	Tidak	
Lama Tinggal di Rusunawa	> 3 bulan	Count	84	23	107
		% within Lama Tinggal di Rusunawa	78.5%	21.5%	100.0%
		% of Total	77.1%	21.1%	98.2%
		Std. Residual	.1	-.1	
	< = 3 bulan	Count	1	1	2
		% within Lama Tinggal di Rusunawa	50.0%	50.0%	100.0%
		% of Total	.9%	.9%	1.8%
		Std. Residual	-.4	.8	
Total		Count	85	24	109
		% within Lama Tinggal di Rusunawa	78.0%	22.0%	100.0%
		% of Total	78.0%	22.0%	100.0%

Chi-Square Tests

	Value	df	Asymp. Sig. (2-sided)	Exact Sig. (2-sided)	Exact Sig. (1-sided)
Pearson Chi-Square	.929 <sup>b</sup>	1	.335		
Continuity Correction <sup>a</sup>	.011	1	.918		
Likelihood Ratio	.769	1	.381		
Fisher's Exact Test				.393	.393
Linear-by-Linear Association	.921	1	.337		
N of Valid Cases	109				

a. Computed only for a 2x2 table

b. 2 cells (50.0%) have expected count less than 5. The minimum expected count is .44.



## Persepsi Nilai Komoditi Hunian \* Rencana Pindah

Crosstab

			Rencana Pindah		Total
			Ada	Tidak	
Persepsi Nilai Komoditi Hunian	TS	Count	41	18	59
		% within Persepsi Nilai Komoditi Hunian	69.5%	30.5%	100.0%
		% of Total	37.6%	16.5%	54.1%
	S	Count	44	6	50
		% within Persepsi Nilai Komoditi Hunian	88.0%	12.0%	100.0%
		% of Total	40.4%	5.5%	45.9%
Total	Count	85	24	109	
	% within Persepsi Nilai Komoditi Hunian	78.0%	22.0%	100.0%	
	% of Total	78.0%	22.0%	100.0%	
	Std. Residual	-.7	1.4		

Chi-Square Tests

	Value	df	Asymp. Sig. (2-sided)	Exact Sig. (2-sided)	Exact Sig. (1-sided)
Pearson Chi-Square	5.400 <sup>b</sup>	1	.020		
Continuity Correction <sup>a</sup>	4.375	1	.036		
Likelihood Ratio	5.641	1	.018		
Fisher's Exact Test				.022	.017
Linear-by-Linear Association	5.350	1	.021		
N of Valid Cases	109				

a. Computed only for a 2x2 table

b. 0 cells (.0%) have expected count less than 5. The minimum expected count is 11.01.

## Lantai Unit \* Rencana Pindah

Crosstab

			Rencana Pindah		Total
			Ada	Tidak	
Lantai Unit	Lt.1, 2	Count	18	6	24
		% within Lantai Unit	75.0%	25.0%	100.0%
		% of Total	16.5%	5.5%	22.0%
		Std. Residual	-.2	.3	
	Lt. 3, 4, 5	Count	67	18	85
		% within Lantai Unit	78.8%	21.2%	100.0%
		% of Total	61.5%	16.5%	78.0%
		Std. Residual	.1	-.2	
Total	Count	85	24	109	
	% within Lantai Unit	78.0%	22.0%	100.0%	
	% of Total	78.0%	22.0%	100.0%	

Chi-Square Tests

	Value	df	Asymp. Sig. (2-sided)	Exact Sig. (2-sided)	Exact Sig. (1-sided)
Pearson Chi-Square	.159 <sup>b</sup>	1	.690		
Continuity Correction <sup>a</sup>	.014	1	.904		
Likelihood Ratio	.156	1	.693		
Fisher's Exact Test				.781	.441
Linear-by-Linear Association	.158	1	.691		
N of Valid Cases	109				

a. Computed only for a 2x2 table

b. 0 cells (.0%) have expected count less than 5. The minimum expected count is 5.28.

## Jarak Tempuh \* Rencana Pindah

Crosstab

			Rencana Pindah		Total
			Ada	Tidak	
Jarak Tempuh	< 2 Km	Count	19	5	24
		% within Jarak Tempuh	79.2%	20.8%	100.0%
		% of Total	17.4%	4.6%	22.0%
		Std. Residual	.1	-.1	
	2 - 5 Km	Count	31	6	37
		% within Jarak Tempuh	83.8%	16.2%	100.0%
		% of Total	28.4%	5.5%	33.9%
		Std. Residual	.4	-.8	
	> 5 Km	Count	35	13	48
		% within Jarak Tempuh	72.9%	27.1%	100.0%
		% of Total	32.1%	11.9%	44.0%
		Std. Residual	-.4	.7	
Total	Count	85	24	109	
	% within Jarak Tempuh	78.0%	22.0%	100.0%	
	% of Total	78.0%	22.0%	100.0%	

Chi-Square Tests

	Value	df	Asymp. Sig. (2-sided)
Pearson Chi-Square	1.462 <sup>a</sup>	2	.481
Likelihood Ratio	1.481	2	.477
Linear-by-Linear Association	.638	1	.424
N of Valid Cases	109		

a. 0 cells (.0%) have expected count less than 5. The minimum expected count is 5.28.

## Waktu Tempuh \* Rencana Pindah

Crosstab

			Rencana Pindah		Total
			Ada	Tidak	
Waktu Tempuh	< 30 menit	Count	13	6	19
		% within Waktu Tempuh	68.4%	31.6%	100.0%
		% of Total	11.9%	5.5%	17.4%
		Std. Residual	-.5	.9	
	30 - 45 menit	Count	20	3	23
		% within Waktu Tempuh	87.0%	13.0%	100.0%
		% of Total	18.3%	2.8%	21.1%
		Std. Residual	.5	-.9	
	> 45 menit	Count	52	15	67
		% within Waktu Tempuh	77.6%	22.4%	100.0%
		% of Total	47.7%	13.8%	61.5%
		Std. Residual	.0	.1	
Total	Count	85	24	109	
	% within Waktu Tempuh	78.0%	22.0%	100.0%	
	% of Total	78.0%	22.0%	100.0%	

Chi-Square Tests

	Value	df	Asymp. Sig. (2-sided)
Pearson Chi-Square	2.096 <sup>a</sup>	2	.351
Likelihood Ratio	2.148	2	.342
Linear-by-Linear Association	.219	1	.640
N of Valid Cases	109		

a. 1 cells (16.7%) have expected count less than 5. The minimum expected count is 4.18.

## Fasilitas Lingkungan \* Rencana Pindah

Crosstab

			Rencana Pindah		Total
			Ada	Tidak	
Fasilitas Lingkungan	1 Fas	Count	9	3	12
		% within Fasilitas Lingkungan	75.0%	25.0%	100.0%
		% of Total	8.3%	2.8%	11.0%
		Std. Residual	-.1	.2	
	2 Fas	Count	21	2	23
		% within Fasilitas Lingkungan	91.3%	8.7%	100.0%
		% of Total	19.3%	1.8%	21.1%
		Std. Residual	.7	-1.4	
	3 Fas	Count	55	19	74
		% within Fasilitas Lingkungan	74.3%	25.7%	100.0%
		% of Total	50.5%	17.4%	67.9%
		Std. Residual	-.4	.7	
Total	Count	85	24	109	
	% within Fasilitas Lingkungan	78.0%	22.0%	100.0%	
	% of Total	78.0%	22.0%	100.0%	

Chi-Square Tests

	Value	df	Asymp. Sig. (2-sided)
Pearson Chi-Square	3.016 <sup>a</sup>	2	.221
Likelihood Ratio	3.524	2	.172
Linear-by-Linear Association	.627	1	.428
N of Valid Cases	109		

a. 1 cells (16.7%) have expected count less than 5. The minimum expected count is 2.64.

## Fasilitas Jalan \* Rencana Pindah

			Rencana Pindah		Total
			Ada	Tidak	
Fasilitas Jalan	Memuaskan	Count	66	10	76
		% within Fasilitas Jalan	86.8%	13.2%	100.0%
		% of Total	60.6%	9.2%	69.7%
		Std. Residual	.9	-1.6	
	Tidak memuaskan	Count	19	14	33
		% within Fasilitas Jalan	57.6%	42.4%	100.0%
		% of Total	17.4%	12.8%	30.3%
		Std. Residual	-1.3	2.5	
Total		Count	85	24	109
		% within Fasilitas Jalan	78.0%	22.0%	100.0%
		% of Total	78.0%	22.0%	100.0%

### Chi-Square Tests

	Value	df	Asymp. Sig. (2-sided)	Exact Sig. (2-sided)	Exact Sig. (1-sided)
Pearson Chi-Square	11.478 <sup>b</sup>	1	.001		
Continuity Correction <sup>a</sup>	9.837	1	.002		
Likelihood Ratio	10.744	1	.001		
Fisher's Exact Test				.002	.001
Linear-by-Linear Association	11.373	1	.001		
N of Valid Cases	109				

a Computed only for a 2x2 table

b 0 cells (.0%) have expected count less than 5. The minimum expected count is 7.27.

## Kemudahan Angkutan \* Rencana Pindah

### Crosstab

			Rencana Pindah		Total
			Ada	Tidak	
Kemudahan Angkutan	Mudah	Count	74	22	96
		% within Kemudahan Angkutan	77.1%	22.9%	100.0%
		% of Total	67.9%	20.2%	88.1%
		Std. Residual	-.1	.2	
	Sulit	Count	11	2	13
		% within Kemudahan Angkutan	84.6%	15.4%	100.0%
		% of Total	10.1%	1.8%	11.9%
		Std. Residual	.3	-.5	
Total	Count	85	24	109	
	% within Kemudahan Angkutan	78.0%	22.0%	100.0%	
	% of Total	78.0%	22.0%	100.0%	

### Chi-Square Tests

	Value	df	Asymp. Sig. (2-sided)	Exact Sig. (2-sided)	Exact Sig. (1-sided)
Pearson Chi-Square	.378 <sup>b</sup>	1	.539	.729	.418
Continuity Correction <sup>a</sup>	.067	1	.796		
Likelihood Ratio	.407	1	.524		
Fisher's Exact Test					
Linear-by-Linear Association	.375	1	.540		
N of Valid Cases	109				

a. Computed only for a 2x2 table

b. 1 cells (25.0%) have expected count less than 5. The minimum expected count is 2.86.

## Luas Unit/Jiwa \* Rencana Pindah

Crosstab

			Rencana Pindah		Total
			Ada	Tidak	
Luas Unit/Jiwa	< 7 m2	Count	63	15	78
		% within Luas Unit/Jiwa	80.8%	19.2%	100.0%
		% of Total	57.8%	13.8%	71.6%
		Std. Residual	.3	-.5	
	= 7 m2	Count	4	0	4
		% within Luas Unit/Jiwa	100.0%	.0%	100.0%
		% of Total	3.7%	.0%	3.7%
		Std. Residual	.5	-.9	
	> 7 m2	Count	18	9	27
		% within Luas Unit/Jiwa	66.7%	33.3%	100.0%
		% of Total	16.5%	8.3%	24.8%
		Std. Residual	-.7	1.3	
Total	Count	85	24	109	
	% within Luas Unit/Jiwa	78.0%	22.0%	100.0%	
	% of Total	78.0%	22.0%	100.0%	

Chi-Square Tests

	Value	df	Asymp. Sig. (2-sided)
Pearson Chi-Square	3.496 <sup>a</sup>	2	.174
Likelihood Ratio	4.175	2	.124
Linear-by-Linear Association	1.945	1	.163
N of Valid Cases	109		

a. 2 cells (33.3%) have expected count less than 5. The minimum expected count is .88.



## Kondisi Unit \* Rencana Pindah

Crosstab

			Rencana Pindah		Total
			Ada	Tidak	
Kondisi Unit	Baik	Count	73	22	95
		% within Kondisi Unit	76.8%	23.2%	100.0%
		% of Total	67.0%	20.2%	87.2%
		Std. Residual	-.1	.2	
	Buruk	Count	12	2	14
		% within Kondisi Unit	85.7%	14.3%	100.0%
		% of Total	11.0%	1.8%	12.8%
		Std. Residual	.3	-.6	
Total	Count	85	24	109	
	% within Kondisi Unit	78.0%	22.0%	100.0%	
	% of Total	78.0%	22.0%	100.0%	

Chi-Square Tests

	Value	df	Asymp. Sig. (2-sided)	Exact Sig. (2-sided)	Exact Sig. (1-sided)
Pearson Chi-Square	.559 <sup>b</sup>	1	.455		
Continuity Correction <sup>a</sup>	.162	1	.687		
Likelihood Ratio	.610	1	.435		
Fisher's Exact Test				.731	.361
Linear-by-Linear Association	.554	1	.457		
N of Valid Cases	109				

a. Computed only for a 2x2 table

b. 1 cells (25.0%) have expected count less than 5. The minimum expected count is 3.08.

## Fasilitas Unit \* Rencana Pindah

### Crosstab

			Rencana Pindah		Total
			Ada	Tidak	
Fasilitas Unit	Baik	Count	12	1	13
		% within Fasilitas Unit	92.3%	7.7%	100.0%
		% of Total	11.0%	.9%	11.9%
		Std. Residual	.6	-1.1	
	Buruk	Count	73	23	96
		% within Fasilitas Unit	76.0%	24.0%	100.0%
		% of Total	67.0%	21.1%	88.1%
		Std. Residual	-.2	.4	
Total	Count	85	24	109	
	% within Fasilitas Unit	78.0%	22.0%	100.0%	
	% of Total	78.0%	22.0%	100.0%	

### Chi-Square Tests

	Value	df	Asymp. Sig. (2-sided)	Exact Sig. (2-sided)	Exact Sig. (1-sided)
Pearson Chi-Square	1.764 <sup>b</sup>	1	.184	.290	.167
Continuity Correction <sup>a</sup>	.944	1	.331		
Likelihood Ratio	2.151	1	.143		
Fisher's Exact Test					
Linear-by-Linear Association	1.748	1	.186		
N of Valid Cases	109				

a. Computed only for a 2x2 table

b. 1 cells (25.0%) have expected count less than 5. The minimum expected count is 2.86.

## Pembagian Ruang Unit \* Rencana Pindah

Crosstab

			Rencana Pindah		Total
			Ada	Tidak	
Pembagian Ruang Unit	Ada	Count	51	12	63
		% within Pembagian Ruang Unit	81.0%	19.0%	100.0%
		% of Total	46.8%	11.0%	57.8%
		Std. Residual	.3	-.5	
	Tidak ada	Count	34	12	46
		% within Pembagian Ruang Unit	73.9%	26.1%	100.0%
		% of Total	31.2%	11.0%	42.2%
		Std. Residual	-.3	.6	
Total	Count	85	24	109	
	% within Pembagian Ruang Unit	78.0%	22.0%	100.0%	
	% of Total	78.0%	22.0%	100.0%	

Chi-Square Tests

	Value	df	Asymp. Sig. (2-sided)	Exact Sig. (2-sided)	Exact Sig. (1-sided)
Pearson Chi-Square	.767 <sup>b</sup>	1	.381	.484	.259
Continuity Correction <sup>a</sup>	.412	1	.521		
Likelihood Ratio	.761	1	.383		
Fisher's Exact Test					
Linear-by-Linear Association	.760	1	.383		
N of Valid Cases	109				

a. Computed only for a 2x2 table

b. 0 cells (.0%) have expected count less than 5. The minimum expected count is 10.13.

## Harga sewa \* Rencana Pindah

Harga sewa \* Rencana Pindah Crosstabulation

			Rencana Pindah		Total
			Ada	Tidak	
Harga sewa	Memuaskan	Count	56	10	66
		% within Harga sewa	84.8%	15.2%	100.0%
		% of Total	51.4%	9.2%	60.6%
		Std. Residual	.6	-1.2	
	Tidak memuaskan	Count	29	14	43
		% within Harga sewa	67.4%	32.6%	100.0%
		% of Total	26.6%	12.8%	39.4%
		Std. Residual	-.8	1.5	
Total	Count	85	24	109	
	% within Harga sewa	78.0%	22.0%	100.0%	
	% of Total	78.0%	22.0%	100.0%	

### Chi-Square Tests

	Value	df	Asymp. Sig. (2-sided)	Exact Sig. (2-sided)	Exact Sig. (1-sided)
Pearson Chi-Square	4.594 <sup>b</sup>	1	.032		
Continuity Correction <sup>a</sup>	3.637	1	.057		
Likelihood Ratio	4.507	1	.034		
Fisher's Exact Test				.037	.029
Linear-by-Linear Association	4.552	1	.033		
N of Valid Cases	109				

a. Computed only for a 2x2 table

b. 0 cells (.0%) have expected count less than 5. The minimum expected count is 9.47.

## Tata Cara Penyewaan \* Rencana Pindah

### Crosstab

		Rencana Pindah		Total
		Ada	Tidak	
Tata Cara Penyewaan Memuaskan	Count	51	16	67
	% within Tata Cara Penyewaan	76.1%	23.9%	100.0%
	% of Total	46.8%	14.7%	61.5%
	Std. Residual	-.2	.3	
Tidak memuaskan	Count	34	8	42
	% within Tata Cara Penyewaan	81.0%	19.0%	100.0%
	% of Total	31.2%	7.3%	38.5%
	Std. Residual	.2	-.4	
Total	Count	85	24	109
	% within Tata Cara Penyewaan	78.0%	22.0%	100.0%
	% of Total	78.0%	22.0%	100.0%

### Chi-Square Tests

	Value	df	Asymp. Sig. (2-sided)	Exact Sig. (2-sided)	Exact Sig. (1-sided)
Pearson Chi-Square	.351 <sup>b</sup>	1	.553	.639	.365
Continuity Correction <sup>a</sup>	.126	1	.722		
Likelihood Ratio	.356	1	.551		
Fisher's Exact Test					
Linear-by-Linear Association	.348	1	.555		
N of Valid Cases	109				

a. Computed only for a 2x2 table

b. 0 cells (.0%) have expected count less than 5. The minimum expected count is 9.25.

## Tk. Keamanan Kriminalitas \* Rencana Pindah

### Crosstab

			Rencana Pindah		Total
			Ada	Tidak	
Tk. Keamanan Kriminalitas	Memuaskan	Count	35	18	53
		% within Tk. Keamanan Kriminalitas	66.0%	34.0%	100.0%
		% of Total	32.1%	16.5%	48.6%
		Std. Residual	-1.0	1.9	
Tidak memuaskan		Count	50	6	56
		% within Tk. Keamanan Kriminalitas	89.3%	10.7%	100.0%
		% of Total	45.9%	5.5%	51.4%
		Std. Residual	1.0	-1.8	
Total		Count	85	24	109
		% within Tk. Keamanan Kriminalitas	78.0%	22.0%	100.0%
		% of Total	78.0%	22.0%	100.0%

### Chi-Square Tests

	Value	df	Asymp. Sig. (2-sided)	Exact Sig. (2-sided)	Exact Sig. (1-sided)
Pearson Chi-Square	8.571 <sup>b</sup>	1	.003	.005	.003
Continuity Correction <sup>a</sup>	7.270	1	.007		
Likelihood Ratio	8.857	1	.003		
Fisher's Exact Test					
Linear-by-Linear Association	8.492	1	.004		
N of Valid Cases	109				

a. Computed only for a 2x2 table

b. 0 cells (.0%) have expected count less than 5. The minimum expected count is 11.67.

## Tk. Keamanan kebakaran \* Rencana Pindah

Crosstab

			Rencana Pindah		Total
			Ada	Tidak	
Tk. Keamanan kebakaran	Memuaskan	Count	46	16	62
		% within Tk. Keamanan kebakaran	74.2%	25.8%	100.0%
		% of Total	42.2%	14.7%	56.9%
		Std. Residual	-.3	.6	
	Tidak memuaskan	Count	39	8	47
		% within Tk. Keamanan kebakaran	83.0%	17.0%	100.0%
		% of Total	35.8%	7.3%	43.1%
		Std. Residual	.4	-.7	
Total		Count	85	24	109
		% within Tk. Keamanan kebakaran	78.0%	22.0%	100.0%
		% of Total	78.0%	22.0%	100.0%

Chi-Square Tests

	Value	df	Asymp. Sig. (2-sided)	Exact Sig. (2-sided)	Exact Sig. (1-sided)
Pearson Chi-Square	1.202 <sup>b</sup>	1	.273	.352	.195
Continuity Correction <sup>a</sup>	.744	1	.388		
Likelihood Ratio	1.225	1	.268		
Fisher's Exact Test					
Linear-by-Linear Association	1.191	1	.275		
N of Valid Cases	109				

a. Computed only for a 2x2 table

b. 0 cells (.0%) have expected count less than 5. The minimum expected count is 10.35.

## Penanganan Keluhan Gangguan Unit \* Rencana Pindah

Penanganan Keluhan Gangguan Unit \* Rencana Pindah Crosstabulation

			Rencana Pindah		Total
			Ada	Tidak	
Penanganan Keluhan Gangguan Unit	Memuaskan	Count	22	14	36
		% within Penanganan Keluhan Gangguan Unit	61.1%	38.9%	100.0%
		% of Total	20.2%	12.8%	33.0%
		Std. Residual	-1.1	2.2	
	Tidak memuaskan	Count	63	10	73
		% within Penanganan Keluhan Gangguan Unit	86.3%	13.7%	100.0%
		% of Total	57.8%	9.2%	67.0%
		Std. Residual	.8	-1.5	
Total		Count	85	24	109
		% within Penanganan Keluhan Gangguan Unit	78.0%	22.0%	100.0%
		% of Total	78.0%	22.0%	100.0%

### Chi-Square Tests

	Value	df	Asymp. Sig. (2-sided)	Exact Sig. (2-sided)	Exact Sig. (1-sided)
Pearson Chi-Square	8.910 <sup>b</sup>	1	.003		
Continuity Correction <sup>a</sup>	7.503	1	.006		
Likelihood Ratio	8.482	1	.004		
Fisher's Exact Test				.006	.004
Linear-by-Linear Association	8.828	1	.003		
N of Valid Cases	109				

a. Computed only for a 2x2 table

b. 0 cells (.0%) have expected count less than 5. The minimum expected count is 7.93.



## Penanganan Keluhan Gangguan Benda Bersama \* Rencana Pindah

Crosstab

			Rencana Pindah		Total
			Ada	Tidak	
Penanganan Keluhan Gangguan Benda Bersama	Memuaskan	Count	21	12	33
		% within Penanganan Keluhan Gangguan Benda Bersama	63.6%	36.4%	100.0%
		% of Total	19.3%	11.0%	30.3%
		Std. Residual	-.9	1.8	
	Tidak memuaskan	Count	64	12	76
		% within Penanganan Keluhan Gangguan Benda Bersama	84.2%	15.8%	100.0%
		% of Total	58.7%	11.0%	69.7%
Total	Count	85	24	109	
	% within Penanganan Keluhan Gangguan Benda Bersama	78.0%	22.0%	100.0%	
	% of Total	78.0%	22.0%	100.0%	

Chi-Square Tests

	Value	df	Asymp. Sig. (2-sided)	Exact Sig. (2-sided)	Exact Sig. (1-sided)
Pearson Chi-Square	5.672 <sup>b</sup>	1	.017		
Continuity Correction <sup>a</sup>	4.537	1	.033		
Likelihood Ratio	5.358	1	.021		
Fisher's Exact Test				.024	.018
Linear-by-Linear Association	5.620	1	.018		
N of Valid Cases	109				

a. Computed only for a 2x2 table

b. 0 cells (.0%) have expected count less than 5. The minimum expected count is 7.27.



## Crosstabs

### Case Processing Summary

	Cases					
	Valid		Missing		Total	
	N	Percent	N	Percent	N	Percent
Tempat Tinggal Sebelum di Rusunawa * Rusunawa	109	100.0%	0	.0%	109	100.0%
Tempat Tinggal Sebelum di Rusunawa * Jenis Pekerjaan	109	100.0%	0	.0%	109	100.0%
Status Rumah sebelum di Rusunawa * Rusunawa	109	100.0%	0	.0%	109	100.0%
Status Rumah sebelum di Rusunawa * Jenis Pekerjaan	109	100.0%	0	.0%	109	100.0%
Lokasi Tempat Tinggal Sebelum di Rusunawa * Rusunawa	109	100.0%	0	.0%	109	100.0%
Lokasi Tempat Tinggal Sebelum di Rusunawa * Jenis Pekerjaan	109	100.0%	0	.0%	109	100.0%
Rencana Pindah * Rusunawa	109	100.0%	0	.0%	109	100.0%
Rencana Pindah * Jenis Pekerjaan	109	100.0%	0	.0%	109	100.0%
Alasan Pindah * Rusunawa	85	78.0%	24	22.0%	109	100.0%
Alasan Pindah * Jenis Pekerjaan	85	78.0%	24	22.0%	109	100.0%
Status Kepemilikan Tempat Tinggal Baru yang diinginkan * Rusunawa	85	78.0%	24	22.0%	109	100.0%
Status Kepemilikan Tempat Tinggal Baru yang diinginkan * Jenis Pekerjaan	85	78.0%	24	22.0%	109	100.0%
Kecenderungan Lokasi Tujuan Pindah * Rusunawa	109	100.0%	0	.0%	109	100.0%
Kecenderungan Lokasi Tujuan Pindah * Jenis Pekerjaan	109	100.0%	0	.0%	109	100.0%

## Tempat Tinggal Sebelum di Rusunawa \* Rusunawa

Crosstab

			Rusunawa						Total	
			BW	Tbr	Pjr	CM	PJ	TC		KA
Tempat Tinggal Sebelum di Rusunawa	Luar DKI Jakarta	Count	5	7	2	3	0	1	2	20
		% within Tempat Tinggal Sebelum di Rusunawa	25.0%	35.0%	10.0%	15.0%	.0%	5.0%	10.0%	100.0%
		% of Total	4.6%	6.4%	1.8%	2.8%	.0%	.9%	1.8%	18.3%
		Std. Residual	.5	.7	-.2	1.0	-1.0	-1.1	-.4	
DKI Jakarta	DKI Jakarta	Count	17	22	11	6	6	15	12	89
		% within Tempat Tinggal Sebelum di Rusunawa	19.1%	24.7%	12.4%	6.7%	6.7%	16.9%	13.5%	100.0%
		% of Total	15.6%	20.2%	10.1%	5.5%	5.5%	13.8%	11.0%	81.7%
		Std. Residual	-.2	-.3	.1	-.5	.5	.5	.2	
Total		Count	22	29	13	9	6	16	14	109
		% within Tempat Tinggal Sebelum di Rusunawa	20.2%	26.6%	11.9%	8.3%	5.5%	14.7%	12.8%	100.0%
		% of Total	20.2%	26.6%	11.9%	8.3%	5.5%	14.7%	12.8%	100.0%

### Chi-Square Tests

	Value	df	Asymp. Sig. (2-sided)
Pearson Chi-Square	5.421 <sup>a</sup>	6	.491
Likelihood Ratio	6.686	6	.351
N of Valid Cases	109		

a. 7 cells (50.0%) have expected count less than 5. The minimum expected count is 1.10.

## Tempat Tinggal Sebelum di Rusunawa \* Jenis Pekerjaan

Crosstab

			Jenis Pekerjaan		Total
			SF	SIF	
Tempat Tinggal Sebelum di Rusunawa	Luar DKI Jakarta	Count	15	5	20
		% within Tempat Tinggal Sebelum di Rusunawa	75.0%	25.0%	100.0%
		% of Total	13.8%	4.6%	18.3%
		Std. Residual	.8	-1.0	
	DKI Jakarta	Count	52	37	89
		% within Tempat Tinggal Sebelum di Rusunawa	58.4%	41.6%	100.0%
		% of Total	47.7%	33.9%	81.7%
		Std. Residual	-.4	.5	
Total	Count	67	42	109	
	% within Tempat Tinggal Sebelum di Rusunawa	61.5%	38.5%	100.0%	
	% of Total	61.5%	38.5%	100.0%	

Chi-Square Tests

	Value	df	Asymp. Sig. (2-sided)	Exact Sig. (2-sided)	Exact Sig. (1-sided)
Pearson Chi-Square	1.894 <sup>b</sup>	1	.169		
Continuity Correction <sup>a</sup>	1.259	1	.262		
Likelihood Ratio	1.987	1	.159		
Fisher's Exact Test				.209	.130
Linear-by-Linear Association	1.876	1	.171		
N of Valid Cases	109				

a. Computed only for a 2x2 table

b. 0 cells (.0%) have expected count less than 5. The minimum expected count is 7.71.

## Status Rumah sebelum di Rusunawa \* Rusunawa

Crosstab

			Rusunawa						Total	
			BW	Tbr	Pjr	CM	PJ	TC		KA
Status Rumah sebelum di Rusunawa	Tidak ada	Count	0	1	1	0	0	0	0	2
		% within Status Rumah sebelum di Rusunawa	.0%	50.0%	50.0%	.0%	.0%	.0%	.0%	100.0%
		% of Total	.0%	.9%	.9%	.0%	.0%	.0%	.0%	1.8%
		Std. Residual	-.6	.6	1.6	-.4	-.3	-.5	-.5	
	Kontrak	Count	17	15	10	3	6	12	5	68
		% within Status Rumah sebelum di Rusunawa	25.0%	22.1%	14.7%	4.4%	8.8%	17.6%	7.4%	100.0%
		% of Total	15.6%	13.8%	9.2%	2.8%	5.5%	11.0%	4.6%	62.4%
		Std. Residual	.9	-.7	.7	-1.1	1.2	.6	-1.3	
	Menumpang dengan famili	Count	5	6	1	4	0	1	5	22
		% within Status Rumah sebelum di Rusunawa	22.7%	27.3%	4.5%	18.2%	.0%	4.5%	22.7%	100.0%
		% of Total	4.6%	5.5%	.9%	3.7%	.0%	.9%	4.6%	20.2%
		Std. Residual	.3	.1	-1.0	1.6	-1.1	-1.2	1.3	
	Milik sendiri	Count	0	7	1	1	0	0	4	13
		% within Status Rumah sebelum di Rusunawa	.0%	53.8%	7.7%	7.7%	.0%	.0%	30.8%	100.0%
		% of Total	.0%	6.4%	.9%	.9%	.0%	.0%	3.7%	11.9%
		Std. Residual	-1.6	1.9	-.4	-.1	-.8	-1.4	1.8	
	Selainnya	Count	0	0	0	1	0	3	0	4
		% within Status Rumah sebelum di Rusunawa	.0%	.0%	.0%	25.0%	.0%	75.0%	.0%	100.0%
		% of Total	.0%	.0%	.0%	.9%	.0%	2.8%	.0%	3.7%
		Std. Residual	-.9	-1.0	-.7	1.2	-.5	3.1	-.7	
Total	Count	22	29	13	9	6	16	14	109	
	% within Status Rumah sebelum di Rusunawa	20.2%	26.6%	11.9%	8.3%	5.5%	14.7%	12.8%	100.0%	
	% of Total	20.2%	26.6%	11.9%	8.3%	5.5%	14.7%	12.8%	100.0%	

### Chi-Square Tests

	Value	df	Asymp. Sig. (2-sided)
Pearson Chi-Square	45.214 <sup>a</sup>	24	.005
Likelihood Ratio	47.790	24	.003
N of Valid Cases	109		

a. 28 cells (80.0%) have expected count less than 5. The minimum expected count is .11.

### Status Rumah sebelum di Rusunawa \* Jenis Pekerjaan

#### Crosstab

			Jenis Pekerjaan		Total
			SF	SIF	
Status Rumah sebelum di Rusunawa	Tidak ada	Count	1	1	2
		% within Status Rumah sebelum di Rusunawa	50.0%	50.0%	100.0%
		% of Total	.9%	.9%	1.8%
		Std. Residual	-.2	.3	
	Kontrak	Count	40	28	68
		% within Status Rumah sebelum di Rusunawa	58.8%	41.2%	100.0%
		% of Total	36.7%	25.7%	62.4%
		Std. Residual	-.3	.4	
	Menumpang dengan famili	Count	17	5	22
		% within Status Rumah sebelum di Rusunawa	77.3%	22.7%	100.0%
		% of Total	15.6%	4.6%	20.2%
		Std. Residual	.9	-1.2	
	Milik sendiri	Count	6	7	13
		% within Status Rumah sebelum di Rusunawa	46.2%	53.8%	100.0%
		% of Total	5.5%	6.4%	11.9%
		Std. Residual	-.7	.9	
	Selainnya	Count	3	1	4
		% within Status Rumah sebelum di Rusunawa	75.0%	25.0%	100.0%
		% of Total	2.8%	.9%	3.7%
		Std. Residual	.3	-.4	
Total	Count	67	42	109	
	% within Status Rumah sebelum di Rusunawa	61.5%	38.5%	100.0%	
	% of Total	61.5%	38.5%	100.0%	

### Chi-Square Tests

	Value	df	Asymp. Sig. (2-sided)
Pearson Chi-Square	4.229 <sup>a</sup>	4	.376
Likelihood Ratio	4.383	4	.357
Linear-by-Linear Association	.094	1	.759
N of Valid Cases	109		

a. 4 cells (40.0%) have expected count less than 5. The minimum expected count is .77.





## Lokasi Tempat Tinggal Sebelum di Rusun \* Rusunawa

Crosstab

			Rusunawa						Total	
			BW	Tbr	Pjr	CM	PJ	TC	KA	
Lokasi Tempat Tinggal Sebelum di Rusun	Bekasi	Count	0	1	1	2	0	0	0	4
		% within Lokasi Tempat Tinggal Sebelum di Rusun	.0%	25.0%	25.0%	50.0%	.0%	.0%	.0%	100.0%
		% of Total	.0%	.9%	.9%	1.8%	.0%	.0%	.0%	3.7%
		Std. Residual	-.9	-.1	.8	2.9	-.5	-.8	-.7	
Bogor		Count	0	0	1	0	0	0	0	1
		% within Lokasi Tempat Tinggal Sebelum di Rusun	.0%	.0%	100.0%	.0%	.0%	.0%	.0%	100.0%
		% of Total	.0%	.0%	.9%	.0%	.0%	.0%	.0%	.9%
		Std. Residual	-.4	-.5	2.6	-.3	-.2	-.4	-.4	
Cakung		Count	0	0	0	0	3	0	0	3
		% within Lokasi Tempat Tinggal Sebelum di Rusun	.0%	.0%	.0%	.0%	100.0%	.0%	.0%	100.0%
		% of Total	.0%	.0%	.0%	.0%	2.8%	.0%	.0%	2.8%
		Std. Residual	-.8	-.9	-.6	-.5	7.0	-.7	-.6	
Cempaka Putih		Count	0	0	0	0	0	1	0	1
		% within Lokasi Tempat Tinggal Sebelum di Rusun	.0%	.0%	.0%	.0%	.0%	100.0%	.0%	100.0%
		% of Total	.0%	.0%	.0%	.0%	.0%	.9%	.0%	.9%
		Std. Residual								

Cengkareng	Std. Residual	-4	-5	-3	-3	-2	2.2	-4	
	Count	5	2	1	0	0	1	1	10
	% within Lokasi Tempat Tinggal Sebelum di Rusun	50.0%	20.0%	10.0%	.0%	.0%	10.0%	10.0%	100.0%
	% of Total	4.6%	1.8%	.9%	.0%	.0%	.9%	.9%	9.2%
Cilincing	Std. Residual	2.1	-4	-2	-9	-7	-4	-3	
	Count	0	0	0	0	0	4	0	4
	% within Lokasi Tempat Tinggal Sebelum di Rusun	.0%	.0%	.0%	.0%	.0%	100.0%	.0%	100.0%
	% of Total	.0%	.0%	.0%	.0%	.0%	3.7%	.0%	3.7%
Ciracas	Std. Residual	-9	-1.0	-7	-6	-5	4.5	-7	
	Count	0	1	0	0	0	0	0	1
	% within Lokasi Tempat Tinggal Sebelum di Rusun	.0%	100.0%	.0%	.0%	.0%	.0%	.0%	100.0%
	% of Total	.0%	.9%	.0%	.0%	.0%	.0%	.0%	.9%
Cpk. Putih	Std. Residual	-4	1.4	-3	-3	-2	-4	-4	
	Count	0	0	0	0	0	1	0	1
	% within Lokasi Tempat Tinggal Sebelum di Rusun	.0%	.0%	.0%	.0%	.0%	100.0%	.0%	100.0%
	% of Total	.0%	.0%	.0%	.0%	.0%	.9%	.0%	.9%
Duren Sawit	Std. Residual	-4	-5	-3	-3	-2	2.2	-4	
	Count	0	0	0	5	2	0	0	6
	% within Lokasi Tempat Tinggal Sebelum di Rusun	.0%	.0%	.0%	71,4%	28,6%	.0%	.0%	100.0%
	% of Total	.0%	.0%	.0%	4,6%	1,8%	.0%	.0%	5,5%
	Std. Residual	-1.1	-1.3	-8	5.0	2.9	-9	-9	

Jawa Barat	Count	1	2	0	0	0	0	1	4
	% within Lokasi Tempat Tinggal Sebelum di Rusun	25.0%	50.0%	.0%	.0%	.0%	.0%	25.0%	100.0%
	% of Total	.9%	1.8%	.0%	.0%	.0%	.0%	.9%	3.7%
	Std. Residual	.2	.9	-.7	-.6	-.5	-.8	.7	
Jawa Tengah	Count	1	1	0	0	0	1	1	4
	% within Lokasi Tempat Tinggal Sebelum di Rusun	25.0%	25.0%	.0%	.0%	.0%	25.0%	25.0%	100.0%
	% of Total	.9%	.9%	.0%	.0%	.0%	.9%	.9%	3.7%
	Std. Residual	.2	-.1	-.7	-.6	-.5	.5	.7	
Kalideres	Count	1	0	0	0	0	0	0	1
	% within Lokasi Tempat Tinggal Sebelum di Rusun	100.0%	.0%	.0%	.0%	.0%	.0%	.0%	100.0%
	% of Total	.9%	.0%	.0%	.0%	.0%	.0%	.0%	.9%
	Std. Residual	1.8	-.5	-.3	-.3	-.2	-.4	-.4	
Kby. Baru	Count	0	1	0	0	0	1	0	2
	% within Lokasi Tempat Tinggal Sebelum di Rusun	.0%	50.0%	.0%	.0%	.0%	50.0%	.0%	100.0%
	% of Total	.0%	.9%	.0%	.0%	.0%	.9%	.0%	1.8%
	Std. Residual	-.6	.6	-.5	-.4	-.3	1.3	-.5	
Kebon Jeruk	Count	1	0	0	0	0	0	0	1
	% within Lokasi Tempat Tinggal Sebelum di Rusun	100.0%	.0%	.0%	.0%	.0%	.0%	.0%	100.0%
	% of Total	.9%	.0%	.0%	.0%	.0%	.0%	.0%	.9%
	Std. Residual	1.8	-.5	-.3	-.3	-.2	-.4	-.4	
Kemayoran	Count	0	1	0	0	0	0	0	1

Klp. Gading	% within Lokasi Tempat Tinggal Sebelum di Rusun	.0%	100.0%	.0%	.0%	.0%	.0%	.0%	100.0%
	% of Total	.0%	.9%	.0%	.0%	.0%	.0%	.0%	.9%
	Std. Residual	-.4	1.4	-.3	-.3	-.2	-.4	-.4	
	Count	0	0	0	1	0	2	0	3
Kr. Anyar	% within Lokasi Tempat Tinggal Sebelum di Rusun	.0%	.0%	.0%	33.3%	.0%	66.7%	.0%	100.0%
	% of Total	.0%	.0%	.0%	.9%	.0%	1.8%	.0%	2.8%
	Std. Residual	-.8	-.9	-.6	1.5	-.4	2.4	-.6	
	Count	0	0	0	0	0	0	1	1
Kramatjati	% within Lokasi Tempat Tinggal Sebelum di Rusun	.0%	.0%	.0%	.0%	.0%	.0%	100.0%	100.0%
	% of Total	.0%	.0%	.0%	.0%	.0%	.0%	.9%	.9%
	Std. Residual	-.4	-.5	-.3	-.3	-.2	-.4	2.4	
	Count	1	0	0	0	0	0	0	1
Lampung	% within Lokasi Tempat Tinggal Sebelum di Rusun	100.0%	.0%	.0%	.0%	.0%	.0%	.0%	100.0%
	% of Total	.9%	.0%	.0%	.0%	.0%	.0%	.0%	.9%
	Std. Residual	1.8	-.5	-.3	-.3	-.2	-.4	-.4	
	Count	1	0	0	0	0	0	0	1
P. Gadung	% within Lokasi Tempat Tinggal Sebelum di Rusun	100.0%	.0%	.0%	.0%	.0%	.0%	.0%	100.0%
	% of Total	.9%	.0%	.0%	.0%	.0%	.0%	.0%	.9%
	Std. Residual	1.8	-.5	-.3	-.3	-.2	-.4	-.4	
	Count	0	0	0	1	0	3	0	4

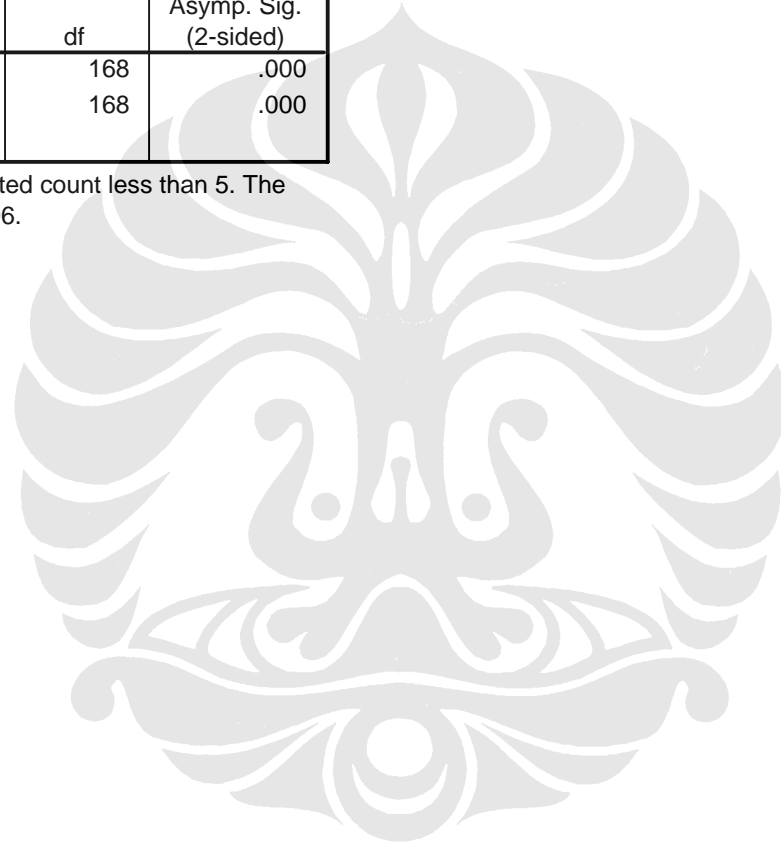
Pademangan	% within Lokasi Tempat Tinggal Sebelum di Rusun	.0%	.0%	.0%	25.0%	.0%	75.0%	.0%	100.0%
	% of Total	.0%	.0%	.0%	.9%	.0%	2.8%	.0%	3.7%
	Std. Residual	-.9	-1.0	-.7	1.2	-.5	3.1	-.7	
	Count	0	0	0	0	1	0	0	1
Penjaringan	% within Lokasi Tempat Tinggal Sebelum di Rusun	.0%	.0%	.0%	.0%	100.0%	.0%	.0%	100.0%
	% of Total	.0%	.0%	.0%	.0%	.9%	.0%	.0%	.9%
	Std. Residual	-.4	-.5	-.3	-.3	4.0	-.4	-.4	
	Count	9	3	9	0	0	0	2	23
Sawah Besar	% within Lokasi Tempat Tinggal Sebelum di Rusun	39.1%	13.0%	39.1%	.0%	.0%	.0%	8.7%	100.0%
	% of Total	8.3%	2.8%	8.3%	.0%	.0%	.0%	1.8%	21.1%
	Std. Residual	2.0	-1.3	3.8	-1.4	-1.1	-1.8	-.6	
	Count	0	0	0	0	0	2	8	10
Sumut	% within Lokasi Tempat Tinggal Sebelum di Rusun	.0%	.0%	.0%	.0%	.0%	20.0%	80.0%	100.0%
	% of Total	.0%	.0%	.0%	.0%	.0%	1.8%	7.3%	9.2%
	Std. Residual	-1.4	-1.6	-1.1	-.9	-.7	.4	5.9	
	Count	0	1	0	0	0	0	0	1
Tamansari	% within Lokasi Tempat Tinggal Sebelum di Rusun	.0%	100.0%	.0%	.0%	.0%	.0%	.0%	100.0%
	% of Total	.0%	.9%	.0%	.0%	.0%	.0%	.0%	.9%
	Std. Residual	-.4	1.4	-.3	-.3	-.2	-.4	-.4	
	Count	0	1	0	0	0	0	0	1

		% within Lokasi Tempat Tinggal Sebelum di Rusun	.0%	100.0%	.0%	.0%	.0%	.0%	.0%	.0%	100.0%
		% of Total	.0%	.9%	.0%	.0%	.0%	.0%	.0%	.0%	.9%
		Std. Residual	-.4	1.4	-.3	-.3	-.2	-.4	-.4	-.4	
	Tambora	Count	0	13	1	0	0	0	0	0	14
		% within Lokasi Tempat Tinggal Sebelum di Rusun	.0%	92.9%	7.1%	.0%	.0%	.0%	.0%	.0%	100.0%
		% of Total	.0%	11.9%	.9%	.0%	.0%	.0%	.0%	.0%	12.8%
		Std. Residual	-1.7	4.8	-.5	-1.1	-.9	-1.4	-1.3	-1.3	
	Tangerang	Count	2	1	0	0	0	0	0	0	3
		% within Lokasi Tempat Tinggal Sebelum di Rusun	66.7%	33.3%	.0%	.0%	.0%	.0%	.0%	.0%	100.0%
		% of Total	1.8%	.9%	.0%	.0%	.0%	.0%	.0%	.0%	2.8%
		Std. Residual	1.8	.2	-.6	-.5	-.4	-.7	-.6	-.6	
	Tj. Priok	Count	0	1	0	0	0	0	0	0	1
		% within Lokasi Tempat Tinggal Sebelum di Rusun	.0%	100.0%	.0%	.0%	.0%	.0%	.0%	.0%	100.0%
		% of Total	.0%	.9%	.0%	.0%	.0%	.0%	.0%	.0%	.9%
		Std. Residual	-.4	1.4	-.3	-.3	-.2	-.4	-.4	-.4	
	Total	Count	22	29	13	9	6	16	14	14	109
		% within Lokasi Tempat Tinggal Sebelum di Rusun	20.2%	26.6%	11.9%	8.3%	5.5%	14.7%	12.8%	12.8%	100.0%
		% of Total	20.2%	26.6%	11.9%	8.3%	5.5%	14.7%	12.8%	12.8%	100.0%

### Chi-Square Tests

	Value	df	Asymp. Sig. (2-sided)
Pearson Chi-Square	352.895 <sup>a</sup>	168	.000
Likelihood Ratio	250.609	168	.000
N of Valid Cases	109		

a. 202 cells (99.5%) have expected count less than 5. The minimum expected count is .06.



**Lokasi Tempat Tinggal Sebelum di Rusun \* Jenis Pekerjaan**  
Crosstab

			Jenis Pekerjaan		Total
			SF	SIF	
Lokasi Tempat Tinggal Sebelum di Rusun	Bekasi	Count	3	1	4
		% within Lokasi Tempat Tinggal Sebelum di Rusun	75.0%	25.0%	100.0%
		% of Total	2.8%	.9%	3.7%
		Std. Residual	.3	-.4	
	Bogor	Count	1	0	1
		% within Lokasi Tempat Tinggal Sebelum di Rusun	100.0%	.0%	100.0%
		% of Total	.9%	.0%	.9%
		Std. Residual	.5	-.6	
	Cakung	Count	3	0	3
		% within Lokasi Tempat Tinggal Sebelum di Rusun	100.0%	.0%	100.0%
		% of Total	2.8%	.0%	2.8%
		Std. Residual	.9	-1.1	
Cempaka Putih	Count	0	1	1	
	% within Lokasi Tempat Tinggal Sebelum di Rusun	.0%	100.0%	100.0%	
	% of Total	.0%	.9%	.9%	
	Std. Residual	-.8	1.0		
Cengkareng	Count	5	5	10	
	% within Lokasi Tempat Tinggal Sebelum di Rusun	50.0%	50.0%	100.0%	
	% of Total	4.6%	4.6%	9.2%	
	Std. Residual	-.5	.6		
Cilincing	Count	3	1	4	
	% within Lokasi Tempat Tinggal Sebelum di Rusun	75.0%	25.0%	100.0%	
	% of Total	2.8%	.9%	3.7%	
	Std. Residual	.3	-.4		
Ciracas	Count	1	0	1	
	% within Lokasi Tempat Tinggal Sebelum di Rusun	100.0%	.0%	100.0%	
	% of Total	.9%	.0%	.9%	
	Std. Residual	.5	-.6		



Cpk. Putih	Count	1	0	1
	% within Lokasi Tempat Tinggal Sebelum di Rusun	100.0%	.0%	100.0%
	% of Total	.9%	.0%	.9%
	Std. Residual	.5	-.6	
Duren Sawit	Count	7	0	7
	% within Lokasi Tempat Tinggal Sebelum di Rusun	100.0%	.0%	100.0%
	% of Total	6.4%	.0%	6.4%
	Std. Residual	1.7	-2.1	
Jawa Barat	Count	3	1	4
	% within Lokasi Tempat Tinggal Sebelum di Rusun	75.0%	25.0%	100.0%
	% of Total	2.8%	.9%	3.7%
	Std. Residual	.3	-.4	
Jawa Tengah	Count	3	1	4
	% within Lokasi Tempat Tinggal Sebelum di Rusun	75.0%	25.0%	100.0%
	% of Total	2.8%	.9%	3.7%
	Std. Residual	.3	-.4	
Kalideres	Count	1	0	1
	% within Lokasi Tempat Tinggal Sebelum di Rusun	100.0%	.0%	100.0%
	% of Total	.9%	.0%	.9%
	Std. Residual	.5	-.6	
Kby. Baru	Count	2	0	2
	% within Lokasi Tempat Tinggal Sebelum di Rusun	100.0%	.0%	100.0%
	% of Total	1.8%	.0%	1.8%
	Std. Residual	.7	-.9	
Kebon Jeruk	Count	0	1	1
	% within Lokasi Tempat Tinggal Sebelum di Rusun	.0%	100.0%	100.0%
	% of Total	.0%	.9%	.9%
	Std. Residual	-.8	1.0	
Kemayoran	Count	1	0	1
	% within Lokasi Tempat Tinggal Sebelum di Rusun	100.0%	.0%	100.0%
	% of Total	.9%	.0%	.9%

	Std. Residual	.5	-6	
Klp. Gading	Count	2	1	3
	% within Lokasi Tempat Tinggal Sebelum di Rusun	66.7%	33.3%	100.0%
	% of Total	1.8%	.9%	2.8%
	Std. Residual	.1	-.1	
Kr. Anyar	Count	0	1	1
	% within Lokasi Tempat Tinggal Sebelum di Rusun	.0%	100.0%	100.0%
	% of Total	.0%	.9%	.9%
	Std. Residual	-.8	1.0	
Kramatjati	Count	0	1	1
	% within Lokasi Tempat Tinggal Sebelum di Rusun	.0%	100.0%	100.0%
	% of Total	.0%	.9%	.9%
	Std. Residual	-.8	1.0	
Lampung	Count	0	1	1
	% within Lokasi Tempat Tinggal Sebelum di Rusun	.0%	100.0%	100.0%
	% of Total	.0%	.9%	.9%
	Std. Residual	-.8	1.0	
P. Gadung	Count	4	0	4
	% within Lokasi Tempat Tinggal Sebelum di Rusun	100.0%	.0%	100.0%
	% of Total	3.7%	.0%	3.7%
	Std. Residual	1.0	-1.2	
Pademangan	Count	1	0	1
	% within Lokasi Tempat Tinggal Sebelum di Rusun	100.0%	.0%	100.0%
	% of Total	.9%	.0%	.9%
	Std. Residual	.5	-.6	
Penjaringan	Count	13	10	23
	% within Lokasi Tempat Tinggal Sebelum di Rusun	56.5%	43.5%	100.0%
	% of Total	11.9%	9.2%	21.1%
	Std. Residual	-.3	.4	
Sawah Besar	Count	5	5	10
	% within Lokasi Tempat Tinggal Sebelum di Rusun	50.0%	50.0%	100.0%

	% of Total	4.6%	4.6%	9.2%
	Std. Residual	-.5	.6	
Sumut	Count	1	0	1
	% within Lokasi Tempat Tinggal Sebelum di Rusun	100.0%	.0%	100.0%
	% of Total	.9%	.0%	.9%
	Std. Residual	.5	-.6	
Tamansari	Count	0	1	1
	% within Lokasi Tempat Tinggal Sebelum di Rusun	.0%	100.0%	100.0%
	% of Total	.0%	.9%	.9%
	Std. Residual	-.8	1.0	
Tambora	Count	4	10	14
	% within Lokasi Tempat Tinggal Sebelum di Rusun	28.6%	71.4%	100.0%
	% of Total	3.7%	9.2%	12.8%
	Std. Residual	-1.6	2.0	
Tangerang	Count	2	1	3
	% within Lokasi Tempat Tinggal Sebelum di Rusun	66.7%	33.3%	100.0%
	% of Total	1.8%	.9%	2.8%
	Std. Residual	.1	-.1	
Tj. Priok	Count	1	0	1
	% within Lokasi Tempat Tinggal Sebelum di Rusun	100.0%	.0%	100.0%
	% of Total	.9%	.0%	.9%
	Std. Residual	.5	-.6	
Total	Count	67	42	109
	% within Lokasi Tempat Tinggal Sebelum di Rusun	61.5%	38.5%	100.0%
	% of Total	61.5%	38.5%	100.0%

### Chi-Square Tests

	Value	df	Asymp. Sig. (2-sided)
Pearson Chi-Square	33.666 <sup>a</sup>	28	.212
Likelihood Ratio	43.718	28	.030
N of Valid Cases	109		

a. 52 cells (89.7%) have expected count less than 5. The minimum expected count is .39.



## Rencana Pindah \* Rusunawa

Crosstab

			Rusunawa						Total	
			BW	Tbr	Pjr	CM	PJ	TC		KA
Rencana Pindah	Ada	Count	15	23	9	8	4	13	13	85
		% within Rencana Pindah	17.6%	27.1%	10.6%	9.4%	4.7%	15.3%	15.3%	100.0%
		% of Total	13.8%	21.1%	8.3%	7.3%	3.7%	11.9%	11.9%	78.0%
		Std. Residual	-.5	.1	-.4	.4	-.3	.1	.6	
	Tidak	Count	7	6	4	1	2	3	1	24
		% within Rencana Pindah	29.2%	25.0%	16.7%	4.2%	8.3%	12.5%	4.2%	100.0%
		% of Total	6.4%	5.5%	3.7%	.9%	1.8%	2.8%	.9%	22.0%
		Std. Residual	1.0	-.2	.7	-.7	.6	-.3	-1.2	
Total	Count	22	29	13	9	6	16	14	109	
	% within Rencana Pindah	20.2%	26.6%	11.9%	8.3%	5.5%	14.7%	12.8%	100.0%	
	% of Total	20.2%	26.6%	11.9%	8.3%	5.5%	14.7%	12.8%	100.0%	

Chi-Square Tests

	Value	df	Asymp. Sig. (2-sided)
Pearson Chi-Square	4.815 <sup>a</sup>	6	.568
Likelihood Ratio	5.213	6	.517
N of Valid Cases	109		

a. 7 cells (50.0%) have expected count less than 5. The minimum expected count is 1.32.

## Rencana Pindah \* Jenis Pekerjaan

Crosstab

		Jenis Pekerjaan		Total	
		SF	SIF		
Rencana Pindah	Ada	Count	54	31	85
		% within Rencana Pindah	63.5%	36.5%	100.0%
		% of Total	49.5%	28.4%	78.0%
		Std. Residual	.2	-.3	
Tidak	Tidak	Count	13	11	24
		% within Rencana Pindah	54.2%	45.8%	100.0%
		% of Total	11.9%	10.1%	22.0%
		Std. Residual	-.5	.6	
Total		Count	67	42	109
		% within Rencana Pindah	61.5%	38.5%	100.0%
		% of Total	61.5%	38.5%	100.0%

Chi-Square Tests

	Value	df	Asymp. Sig. (2-sided)	Exact Sig. (2-sided)	Exact Sig. (1-sided)
Pearson Chi-Square	.693 <sup>b</sup>	1	.405		
Continuity Correction <sup>a</sup>	.354	1	.552		
Likelihood Ratio	.683	1	.408		
Fisher's Exact Test				.478	.274
Linear-by-Linear Association	.686	1	.407		
N of Valid Cases	109				

a. Computed only for a 2x2 table

b. 0 cells (.0%) have expected count less than 5. The minimum expected count is 9.25.

## Alasan Pindah \* Rusunawa

Crosstab

			Rusunawa						Total	
			BW	Tbr	Pjr	CM	PJ	TC		KA
Alasan Pindah	Lebih nyaman lingkungannya	Count	5	14	5	3	0	5	8	40
		% within Alasan Pindah	12.5%	35.0%	12.5%	7.5%	.0%	12.5%	20.0%	100.0%
		% of Total	5.9%	16.5%	5.9%	3.5%	.0%	5.9%	9.4%	47.1%
		Std. Residual	-.8	1.0	.4	-.4	-1.4	-.5	.8	
	Lebih dekat dengan sekolah	Count	0	0	1	0	0	1	0	2
		% within Alasan Pindah	.0%	.0%	50.0%	.0%	.0%	50.0%	.0%	100.0%
		% of Total	.0%	.0%	1.2%	.0%	.0%	1.2%	.0%	2.4%
		Std. Residual	-.6	-.7	1.7	-.4	-.3	1.3	-.6	
	Lebih terjangkau harga sewanya	Count	0	0	0	0	0	2	0	2
		% within Alasan Pindah	.0%	.0%	.0%	.0%	.0%	100.0%	.0%	100.0%
		% of Total	.0%	.0%	.0%	.0%	.0%	2.4%	.0%	2.4%
		Std. Residual	-.6	-.7	-.5	-.4	-.3	3.1	-.6	
	Lebih luas	Count	0	9	1	3	2	2	3	20
		% within Alasan Pindah	.0%	45.0%	5.0%	15.0%	10.0%	10.0%	15.0%	100.0%
		% of Total	.0%	10.6%	1.2%	3.5%	2.4%	2.4%	3.5%	23.5%
		Std. Residual	-1.9	1.5	-.8	.8	1.1	-.6	.0	
	Lebih dekat dengan tempat pekerjaan	Count	9	0	2	0	1	3	0	15
		% within Alasan Pindah	60.0%	.0%	13.3%	.0%	6.7%	20.0%	.0%	100.0%
		% of Total	10.6%	.0%	2.4%	.0%	1.2%	3.5%	.0%	17.6%
		Std. Residual	3.9	-2.0	.3	-1.2	.4	.5	-1.5	
	Selainnya	Count	1	0	0	2	1	0	2	6
		% within Alasan Pindah	16.7%	.0%	.0%	33.3%	16.7%	.0%	33.3%	100.0%
		% of Total	1.2%	.0%	.0%	2.4%	1.2%	.0%	2.4%	7.1%
		Std. Residual	-.1	-1.3	-.8	1.9	1.4	-1.0	1.1	
Total		Count	15	23	9	8	4	13	13	85
		% within Alasan Pindah	17.6%	27.1%	10.6%	9.4%	4.7%	15.3%	15.3%	100.0%
		% of Total	17.6%	27.1%	10.6%	9.4%	4.7%	15.3%	15.3%	100.0%

### Chi-Square Tests

	Value	df	Asymp. Sig. (2-sided)
Pearson Chi-Square	63.668 <sup>a</sup>	30	.000
Likelihood Ratio	66.810	30	.000
N of Valid Cases	85		

a. 37 cells (88.1%) have expected count less than 5. The minimum expected count is .09.

### Alasan Pindah \* Jenis Pekerjaan

#### Crosstab

			Jenis Pekerjaan		Total
			SF	SIF	
Alasan Pindah	Lebih nyaman lingkungannya	Count	24	16	40
		% within Alasan Pindah	60.0%	40.0%	100.0%
		% of Total	28.2%	18.8%	47.1%
		Std. Residual	-.3	.4	
	Lebih dekat dengan sekolah	Count	2	0	2
		% within Alasan Pindah	100.0%	.0%	100.0%
		% of Total	2.4%	.0%	2.4%
		Std. Residual	.6	-.9	
	Lebih terjangkau harga sewanya	Count	2	0	2
		% within Alasan Pindah	100.0%	.0%	100.0%
		% of Total	2.4%	.0%	2.4%
		Std. Residual	.6	-.9	
	Lebih luas	Count	14	6	20
		% within Alasan Pindah	70.0%	30.0%	100.0%
		% of Total	16.5%	7.1%	23.5%
		Std. Residual	.4	-.5	
	Lebih dekat dengan tempat pekerjaan	Count	8	7	15
		% within Alasan Pindah	53.3%	46.7%	100.0%
		% of Total	9.4%	8.2%	17.6%
		Std. Residual	-.5	.7	
	Selainnya	Count	4	2	6
		% within Alasan Pindah	66.7%	33.3%	100.0%
		% of Total	4.7%	2.4%	7.1%
		Std. Residual	.1	-.1	
Total		Count	54	31	85
		% within Alasan Pindah	63.5%	36.5%	100.0%
		% of Total	63.5%	36.5%	100.0%



### Chi-Square Tests

	Value	df	Asymp. Sig. (2-sided)
Pearson Chi-Square	3.571 <sup>a</sup>	5	.613
Likelihood Ratio	4.892	5	.429
Linear-by-Linear Association	.012	1	.914
N of Valid Cases	85		

a. 6 cells (50.0%) have expected count less than 5. The minimum expected count is .73.



## Status Kepemilikan Tempat Tinggal Baru yang diinginkan \* Rusunawa

Crosstab

			Rusunawa						Total	
			BW	Tbr	Pjr	CM	PJ	TC		KA
Status Kepemilikan Tempat Tinggal Baru yang diinginkan	Milik sendiri	Count	15	23	9	8	4	13	13	85
		% within Status Kepemilikan Tempat Tinggal Baru yang diinginkan	17.6%	27.1%	10.6%	9.4%	4.7%	15.3%	15.3%	100.0%
		% of Total	17.6%	27.1%	10.6%	9.4%	4.7%	15.3%	15.3%	100.0%
		Std. Residual	.0	.0	.0	.0	.0	.0	.0	.0
Total		Count	15	23	9	8	4	13	13	85
		% within Status Kepemilikan Tempat Tinggal Baru yang diinginkan	17.6%	27.1%	10.6%	9.4%	4.7%	15.3%	15.3%	100.0%
		% of Total	17.6%	27.1%	10.6%	9.4%	4.7%	15.3%	15.3%	100.0%

### Chi-Square Tests

	Value
Pearson Chi-Square	. <sup>a</sup>
N of Valid Cases	85

a. No statistics are computed because Status Kepemilikan Tempat Tinggal Baru yang diinginkan is a constant.

## Status Kepemilikan Tempat Tinggal Baru yang diinginkan \* Jenis Pekerjaan

Crosstab

			Jenis Pekerjaan		Total
			SF	SIF	
Status Kepemilikan Tempat Tinggal Baru yang diinginkan	Milik sendiri	Count	54	31	85
		% within Status Kepemilikan Tempat Tinggal Baru yang diinginkan	63.5%	36.5%	100.0%
		% of Total	63.5%	36.5%	100.0%
		Std. Residual	.0	.0	
Total		Count	54	31	85
		% within Status Kepemilikan Tempat Tinggal Baru yang diinginkan	63.5%	36.5%	100.0%
		% of Total	63.5%	36.5%	100.0%

### Chi-Square Tests

	Value
Pearson Chi-Square	. <sup>a</sup>
N of Valid Cases	85

a. No statistics are computed because Status Kepemilikan Tempat Tinggal Baru yang diinginkan is a constant.

## Kecenderungan Lokasi Tujuan Pindah \* Rusunawa

Crosstab

			Rusunawa						Total	
			BW	Tbr	Pjr	CM	PJ	TC	KA	
Kecenderungan Lokasi Tujuan Pindah	Bekasi	Count	2	0	1	1	1	1	1	7
		% within Kecenderungan Lokasi Tujuan Pindah	28.6%	.0%	14.3%	14.3%	14.3%	14.3%	14.3%	100.0%
		% of Total	1.8%	.0%	.9%	.9%	.9%	.9%	.9%	6.4%
		Std. Residual	.5	-1.4	.2	.6	1.0	.0	.1	
Belum tahu		Count	6	11	5	4	2	11	7	46
		% within Kecenderungan Lokasi Tujuan Pindah	13.0%	23.9%	10.9%	8.7%	4.3%	23.9%	15.2%	100.0%
		% of Total	5.5%	10.1%	4.6%	3.7%	1.8%	10.1%	6.4%	42.2%
		Std. Residual	-1.1	-.4	-.2	.1	-.3	1.6	.4	
Bogor		Count	0	1	1	0	0	1	3	6
		% within Kecenderungan Lokasi Tujuan Pindah	.0%	16.7%	16.7%	.0%	.0%	16.7%	50.0%	100.0%
		% of Total	.0%	.9%	.9%	.0%	.0%	.9%	2.8%	5.5%
		Std. Residual	-1.1	-.5	.3	-.7	-.6	.1	2.5	
Cakung		Count	0	0	0	1	1	0	0	2
		% within Kecenderungan Lokasi Tujuan Pindah	.0%	.0%	.0%	50.0%	50.0%	.0%	.0%	100.0%
		% of Total	.0%	.0%	.0%	.9%	.9%	.0%	.0%	1.8%
		Std. Residual	-.6	-.7	-.5	2.1	2.7	-.5	-.5	
Cempaka Putih		Count	0	0	1	0	1	0	0	2
		% within Kecenderungan Lokasi Tujuan Pindah	.0%	.0%	50.0%	.0%	50.0%	.0%	.0%	100.0%
		% of Total	.0%	.0%	.9%	.0%	.9%	.0%	.0%	1.8%
		Std. Residual	-.6	-.7	-.5	2.1	2.7	-.5	-.5	

	% of Total	.0%	.0%	.9%	.0%	.9%	.0%	.0%	1.8%
	Std. Residual	-.6	-.7	1.6	-.4	2.7	-.5	-.5	
Cengkareng	Count	4	1	0	0	0	0	0	5
	% within								
	Kecenderungan	80.0%	20.0%	.0%	.0%	.0%	.0%	.0%	100.0%
	Lokasi Tujuan Pindah								
	% of Total	3.7%	.9%	.0%	.0%	.0%	.0%	.0%	4.6%
	Std. Residual	3.0	-.3	-.8	-.6	-.5	-.9	-.8	
Depok	Count	0	0	0	0	1	0	1	2
	% within								
	Kecenderungan	.0%	.0%	.0%	.0%	50.0%	.0%	50.0%	100.0%
	Lokasi Tujuan Pindah								
	% of Total	.0%	.0%	.0%	.0%	.9%	.0%	.9%	1.8%
	Std. Residual	-.6	-.7	-.5	-.4	2.7	-.5	1.5	
Duren Sawit	Count	0	0	0	2	0	0	0	2
	% within								
	Kecenderungan	.0%	.0%	.0%	100.0%	.0%	.0%	.0%	100.0%
	Lokasi Tujuan Pindah								
	% of Total	.0%	.0%	.0%	1.8%	.0%	.0%	.0%	1.8%
	Std. Residual	-.6	-.7	-.5	4.5	-.3	-.5	-.5	
Jawa Tengah	Count	0	0	0	0	0	1	0	1
	% within								
	Kecenderungan	.0%	.0%	.0%	.0%	.0%	100.0%	.0%	100.0%
	Lokasi Tujuan Pindah								
	% of Total	.0%	.0%	.0%	.0%	.0%	.9%	.0%	.9%
	Std. Residual	-.4	-.5	-.3	-.3	-.2	2.2	-.4	
Karawang	Count	0	1	0	0	0	0	0	1
	% within								
	Kecenderungan	.0%	100.0%	.0%	.0%	.0%	.0%	.0%	100.0%
	Lokasi Tujuan Pindah								
	% of Total	.0%	.9%	.0%	.0%	.0%	.0%	.0%	.9%
	Std. Residual	-.4	1.4	-.3	-.3	-.2	-.4	-.4	
Kby. Baru	Count	0	0	0	0	0	1	0	1
	% within								
	Kecenderungan	.0%	.0%	.0%	.0%	.0%	100.0%	.0%	100.0%
	Lokasi Tujuan Pindah								

	% of Total	.0%	.0%	.0%	.0%	.0%	.9%	.0%	.9%
	Std. Residual	-.4	-.5	-.3	-.3	-.2	2.2	-.4	
Kby. Lama	Count	0	1	0	0	0	0	0	1
	% within								
	Kecenderungan	.0%	100.0%	.0%	.0%	.0%	.0%	.0%	100.0%
	Lokasi Tujuan Pindah								
	% of Total	.0%	.9%	.0%	.0%	.0%	.0%	.0%	.9%
	Std. Residual	-.4	1.4	-.3	-.3	-.2	-.4	-.4	
Kebon Jeruk	Count	1	3	0	0	0	0	0	4
	% within								
	Kecenderungan	25.0%	75.0%	.0%	.0%	.0%	.0%	.0%	100.0%
	Lokasi Tujuan Pindah								
	% of Total	.9%	2.8%	.0%	.0%	.0%	.0%	.0%	3.7%
	Std. Residual	.2	1.9	-.7	-.6	-.5	-.8	-.7	
Kemayoran	Count	0	1	0	0	0	0	0	1
	% within								
	Kecenderungan	.0%	100.0%	.0%	.0%	.0%	.0%	.0%	100.0%
	Lokasi Tujuan Pindah								
	% of Total	.0%	.9%	.0%	.0%	.0%	.0%	.0%	.9%
	Std. Residual	-.4	1.4	-.3	-.3	-.2	-.4	-.4	
Klp. Gading	Count	0	0	0	0	0	0	1	1
	% within								
	Kecenderungan	.0%	.0%	.0%	.0%	.0%	.0%	100.0%	100.0%
	Lokasi Tujuan Pindah								
	% of Total	.0%	.0%	.0%	.0%	.0%	.0%	.9%	.9%
	Std. Residual	-.4	-.5	-.3	-.3	-.2	-.4	2.4	
P. Gadung	Count	0	0	0	0	0	1	0	1
	% within								
	Kecenderungan	.0%	.0%	.0%	.0%	.0%	100.0%	.0%	100.0%
	Lokasi Tujuan Pindah								
	% of Total	.0%	.0%	.0%	.0%	.0%	.9%	.0%	.9%
	Std. Residual	-.4	-.5	-.3	-.3	-.2	2.2	-.4	
Penjaringan	Count	0	3	2	0	0	0	0	5
	% within								
	Kecenderungan	.0%	60.0%	40.0%	.0%	.0%	.0%	.0%	100.0%
	Lokasi Tujuan Pindah								

	% of Total	.0%	2.8%	1.8%	.0%	.0%	.0%	.0%	4.6%
	Std. Residual	-1.0	1.4	1.8	-6	-5	-9	-8	
Sawah Besar	Count	0	1	2	0	0	0	0	3
	% within								
	Kecenderungan	.0%	33.3%	66.7%	.0%	.0%	.0%	.0%	100.0%
	Lokasi Tujuan Pindah								
	% of Total	.0%	.9%	1.8%	.0%	.0%	.0%	.0%	2.8%
	Std. Residual	-.8	.2	2.7	-5	-.4	-.7	-.6	
Tambora	Count	0	5	0	0	0	0	0	5
	% within								
	Kecenderungan	.0%	100.0%	.0%	.0%	.0%	.0%	.0%	100.0%
	Lokasi Tujuan Pindah								
	% of Total	.0%	4.6%	.0%	.0%	.0%	.0%	.0%	4.6%
	Std. Residual	-1.0	3.2	-.8	-.6	-.5	-.9	-.8	
Tangerang	Count	7	0	0	1	0	0	1	9
	% within								
	Kecenderungan	77.8%	.0%	.0%	11.1%	.0%	.0%	11.1%	100.0%
	Lokasi Tujuan Pindah								
	% of Total	6.4%	.0%	.0%	.9%	.0%	.0%	.9%	8.3%
	Std. Residual	3.8	-1.5	-1.0	.3	-.7	-1.1	-.1	
Tanjung Priok	Count	0	1	0	0	0	0	0	1
	% within								
	Kecenderungan	.0%	100.0%	.0%	.0%	.0%	.0%	.0%	100.0%
	Lokasi Tujuan Pindah								
	% of Total	.0%	.9%	.0%	.0%	.0%	.0%	.0%	.9%
	Std. Residual	-.4	1.4	-.3	-.3	-.2	-.4	-.4	
Tebet	Count	0	0	1	0	0	0	0	1
	% within								
	Kecenderungan	.0%	.0%	100.0%	.0%	.0%	.0%	.0%	100.0%
	Lokasi Tujuan Pindah								
	% of Total	.0%	.0%	.9%	.0%	.0%	.0%	.0%	.9%
	Std. Residual	-.4	-.5	2.6	-.3	-.2	-.4	-.4	
Tj. Priok	Count	2	0	0	0	0	0	0	2
	% within								
	Kecenderungan	100.0%	.0%	.0%	.0%	.0%	.0%	.0%	100.0%
	Lokasi Tujuan Pindah								

Total	% of Total	1.8%	.0%	.0%	.0%	.0%	.0%	.0%	1.8%
	Std. Residual	2.5	-7	-5	-4	-3	-5	-5	
	Count	22	29	13	9	6	16	14	109
	% within Kecenderungan Lokasi Tujuan Pindah	20.2%	26.6%	11.9%	8.3%	5.5%	14.7%	12.8%	100.0%
	% of Total	20.2%	26.6%	11.9%	8.3%	5.5%	14.7%	12.8%	100.0%

#### Chi-Square Tests

	Value	df	Asymp. Sig. (2-sided)
Pearson Chi-Square	193.955 <sup>a</sup>	132	.000
Likelihood Ratio	152.966	132	.102
N of Valid Cases	109		

a. 156 cells (96.9%) have expected count less than 5. The minimum expected count is .06.



## Kecenderungan Lokasi Tujuan Pindah \* Jenis Pekerjaan

Crosstab

			Jenis Pekerjaan		Total	
			SF	SIF		
Kecenderungan Lokasi Tujuan Pindah	Bekasi	Count	4	3	7	
		% within				
		Kecenderungan Lokasi Tujuan Pindah	57.1%	42.9%	100.0%	
		% of Total		3.7%	2.8%	6.4%
			Std. Residual	-.1	.2	
	Belum tahu	Count	29	17	46	
		% within				
		Kecenderungan Lokasi Tujuan Pindah	63.0%	37.0%	100.0%	
		% of Total		26.6%	15.6%	42.2%
			Std. Residual	.1	-.2	
	Bogor	Count	2	4	6	
		% within				
		Kecenderungan Lokasi Tujuan Pindah	33.3%	66.7%	100.0%	
	% of Total		1.8%	3.7%	5.5%	
		Std. Residual	-.9	1.1		
Cakung	Count	2	0	2		
	% within					
	Kecenderungan Lokasi Tujuan Pindah	100.0%	.0%	100.0%		
	% of Total		1.8%	.0%	1.8%	
		Std. Residual	.7	-.9		
Cempaka Putih	Count	2	0	2		
	% within					
	Kecenderungan Lokasi Tujuan Pindah	100.0%	.0%	100.0%		
	% of Total		1.8%	.0%	1.8%	
		Std. Residual	.7	-.9		
Cengkareng	Count	3	2	5		
	% within					
	Kecenderungan Lokasi Tujuan Pindah	60.0%	40.0%	100.0%		
	% of Total		2.8%	1.8%	4.6%	
		Std. Residual	.0	.1		
Depok	Count	2	0	2		
	% within					
	Kecenderungan Lokasi Tujuan Pindah	100.0%	.0%	100.0%		
	% of Total		1.8%	.0%	1.8%	
		Std. Residual	.7	-.9		
Duren Sawit	Count	2	0	2		
	% within					
	Kecenderungan Lokasi Tujuan Pindah	100.0%	.0%	100.0%		
	% of Total		1.8%	.0%	1.8%	
		Std. Residual	.7	-.9		

Jawa Tengah	Count	1	0	1
	% within			
	Kecenderungan	100.0%	.0%	100.0%
	Lokasi Tujuan Pindah			
	% of Total	.9%	.0%	.9%
Karawang	Std. Residual	.5	-.6	
	Count	0	1	1
	% within			
	Kecenderungan	.0%	100.0%	100.0%
	Lokasi Tujuan Pindah			
Kby. Baru	% of Total	.0%	.9%	.9%
	Std. Residual	-.8	1.0	
	Count	1	0	1
	% within			
	Kecenderungan	100.0%	.0%	100.0%
Kby. Lama	Lokasi Tujuan Pindah			
	% of Total	.9%	.0%	.9%
	Std. Residual	.5	-.6	
	Count	1	0	1
	% within			
Kebon Jeruk	Kecenderungan	100.0%	.0%	100.0%
	Lokasi Tujuan Pindah			
	% of Total	.9%	.0%	.9%
	Std. Residual	.5	-.6	
	Count	2	2	4
Kemayoran	% within			
	Kecenderungan	50.0%	50.0%	100.0%
	Lokasi Tujuan Pindah			
	% of Total	1.8%	1.8%	3.7%
	Std. Residual	-.3	.4	
Klp. Gading	Count	1	0	1
	% within			
	Kecenderungan	100.0%	.0%	100.0%
	Lokasi Tujuan Pindah			
	% of Total	.9%	.0%	.9%
P. Gadung	Std. Residual	.5	-.6	
	Count	1	0	1
	% within			
	Kecenderungan	100.0%	.0%	100.0%
	Lokasi Tujuan Pindah			
Penjaringan	% of Total	.9%	.0%	.9%
	Std. Residual	.5	-.6	
	Count	4	1	5
	% within			
	Kecenderungan	80.0%	20.0%	100.0%
	Lokasi Tujuan Pindah			
	% of Total	3.7%	.9%	4.6%
	Std. Residual	.5	-.7	

Total	Sawah Besar	Count	0	3	3
		% within Kecenderungan Lokasi Tujuan Pindah	.0%	100.0%	100.0%
	% of Total	.0%	2.8%	2.8%	
	Std. Residual	-1.4	1.7		
	Tambora	Count	2	3	5
		% within Kecenderungan Lokasi Tujuan Pindah	40.0%	60.0%	100.0%
	% of Total	1.8%	2.8%	4.6%	
	Std. Residual	-.6	.8		
	Tangerang	Count	5	4	9
		% within Kecenderungan Lokasi Tujuan Pindah	55.6%	44.4%	100.0%
	% of Total	4.6%	3.7%	8.3%	
	Std. Residual	-.2	.3		
	Tebet	Count	1	0	1
		% within Kecenderungan Lokasi Tujuan Pindah	100.0%	.0%	100.0%
	% of Total	.9%	.0%	.9%	
	Std. Residual	.5	-.6		
	Tj. Priok	Count	1	2	3
		% within Kecenderungan Lokasi Tujuan Pindah	.0%	100.0%	100.0%
	% of Total	.9%	1.8%	2.7%	
	Std. Residual	-.9	.7		
Total	Count	67	42	109	
	% within Kecenderungan Lokasi Tujuan Pindah	61.5%	38.5%	100.0%	
	% of Total	61.5%	38.5%	100.0%	

#### Chi-Square Tests

	Value	df	Asymp. Sig. (2-sided)
Pearson Chi-Square	23.767 <sup>a</sup>	22	.360
Likelihood Ratio	31.145	22	.093
N of Valid Cases	109		

a. 43 cells (93.5%) have expected count less than 5. The minimum expected count is .39.

## Kelompok Umur Responden

Uraian	BW				Tbr				Pjr				CM		PJ		TC				KA			
	SF		SIF		SF		SIF		SF		SIF		SF		SF		SF		SIF		SF		SIF	
	F	%	F	%	F	%	F	%	F	%	F	%	F	%	F	%	F	%	F	%	F	%	F	%
<= 20	0	0	0	0	0	0	0	0	0	1	11	0	0	0	0	0	0	0	0	0	0	0	0	0
21 - 30	1	14	8	53	2	13	3	21	0	0	0	0	0	0	2	33	5	42	0	0	2	22	1	20
31 - 40	5	71	5	33	9	60	7	50	6	67	2	50	2	22	3	50	5	42	3	75	5	56	2	40
>= 41	1	14	2	13	4	27	4	29	2	22	2	50	7	78	1	17	2	17	1	25	2	22	5	40
Total	7	100	15	100	15	100	14	100	9	100	4	100	9	100	6	100	12	100	4	100	9	100	5	100

## Jenis Kelamin Responden

Uraian	BW				Tbr				Pjr				CM		PJ		TC				KA			
	SF		SIF		SF		SIF		SF		SIF		SF		SF		SF		SIF		SF		SIF	
	F	%	F	%	F	%	F	%	F	%	F	%	F	%	F	%	F	%	F	%	F	%	F	%
L	6	86	12	80	6	40	6	43	6	67	2	50	4	44	5	83	6	50	4	100	5	56	4	80
P	1	14	3	20	9	60	8	57	3	33	2	50	5	56	1	17	6	50	0	0	4	44	1	20
Total	7	100	15	100	15	100	14	100	9	100	4	100	9	100	6	100	12	100	4	100	9	100	5	100

## Tingkat Pendidikan Responden

Uraian	BW				Tbr				Pjr				CM		PJ		TC				KA			
	SF		SIF		SF		SIF		SF		SIF		SF		SF		SF		SIF		SF		SIF	
	F	%	F	%	F	%	F	%	F	%	F	%	F	%	F	%	F	%	F	%	F	%	F	%
Rendah	0	0	2	13	1	7	3	21	0	0	2	50	0	0	0	0	0	0	0	0	2	30	1	0
Sedang	1	14	3	20	2	13	6	43	5	56	2	50	0	0	0	0	1	8	1	25	2	20	1	25
Tinggi	6	86	10	67	12	80	5	36	4	44	0	0	9	100	6	100	11	92	3	75	5	50	3	75
Total	7	100	15	100	15	100	14	100	9	100	4	100	9	100	6	100	12	100	4	100	9	100	5	100

## Status Perkawinan Responden

Uraian	BW				Tbr				Pjr				CM		PJ		TC				KA			
	SF		SIF		SF		SIF		SF		SIF		SF		SF		SF		SIF		SF		SIF	
	F	%	F	%	F	%	F	%	F	%	F	%	F	%	F	%	F	%	F	%	F	%	F	%
Belum Menikah	1	14	5	33	2	13	0	0	0	0	0	0	1	11	0	0	1	8	0	0	0	0	1	20
Menikah	6	86	10	67	13	87	14	100	9	100	4	100	8	89	6	100	11	92	4	100	9	100	4	80
Total	7	100	15	100	15	100	14	100	9	100	4	100	9	100	6	100	12	100	4	100	9	100	5	100

## Jumlah Anggota Keluarga Responden

Uraian	BW				Tbr				Pjr				CM		PJ		TC				KA			
	SF		SIF		SF		SIF		SF		SIF		SF		SF		SF		SIF		SF		SIF	
	F	%	F	%	F	%	F	%	F	%	F	%	F	%	F	%	F	%	F	%	F	%	F	%
<= 2	4	57	5	36	0	0	2	14	1	11	0	0	0	0	2	33	2	17	1	25	2	22	0	0
3 - 4	1	14	9	64	6	40	7	50	5	56	2	50	5	63	3	50	10	83	2	50	7	78	3	60
>=5	2	29	0	0	9	60	5	36	3	33	2	50	3	38	1	17	0	0	1	25	0	10	2	40
Total	7	100	14	100	15	100	14	100	9	100	4	100	8	100	6	100	12	100	4	100	9	100	5	100

## Jumlah Anak yang Masih Sekolah

Uraian	BW				Tbr				Pjr				CM		PJ		TC				KA			
	SF		SIF		SF		SIF		SF		SIF		SF		SF		SF		SIF		SF		SIF	
	F	%	F	%	F	%	F	%	F	%	F	%	F	%	F	%	F	%	F	%	F	%	F	%
1 Jiwa	1	33	3	50	2	17	7	58	5	56	2	50	0	0	2	67	6	67	2	50	6	67	2	40
2 Jiwa	1	33	1	17	3	25	5	42	2	22	2	50	3	38	0	0	2	22	0	0	2	22	2	40
3 Jiwa	1	33	1	17	2	17	0	0	2	22	0	0	5	63	1	33	0	0	2	50	1	11	1	20
>3 Jiwa	0	0	1	17	5	42	0	0	0	0	0	0	0	0	0	0	1	11	0	0	0	0	0	0
Total	3	100	6	100	12	100	12	100	9	100	4	100	8	100	3	100	9	100	4	100	9	100	5	100

## Pekerjaan Responden

Uraian	BW				Tbr				Pjr				CM		PJ		TC				KA			
	SF		SIF		SF		SIF		SF		SIF		SF		SF		SF		SIF		SF		SIF	
	F	%	F	%	F	%	F	%	F	%	F	%	F	%	F	%	F	%	F	%	F	%	F	%
SF	7	100	0	0	15	100	0	0	9	100	0	0	9	100	6	100	12	100	0	0	9	100	0	0
SIF	0	0	15	100	0	0	14	100	0	0	4	100	0	0	0	0	0	0	4	100	0	0	5	100
Total	7	100	15	100	15	100	14	100	9	100	4	100	9	100	6	100	12	100	4	100	9	100	5	100

## Penghasilan Responden

Uraian	BW				Tbr				Pjr				CM		PJ		TC				KA			
	SF		SIF		SF		SIF		SF		SIF		SF		SF		SF		SIF		SF		SIF	
	F	%	F	%	F	%	F	%	F	%	F	%	F	%	F	%	F	%	F	%	F	%	F	%
> Rp.1.500.000,-	0	0	2	13	8	53	2	14	5	56	0	0	4	44	5	83	2	17	0	0	1	11	0	0
Rp.950.000,- - Rp.1.500.000,-	6	86	1	7	7	47	5	36	4	44	2	50	4	44	0	0	8	67	2	50	5	56	3	60
Rp.300.000 - Rp.950.000,-	1	14	11	73	0	0	1	7	0	0	2	50	1	11	1	17	2	17	2	50	3	33	2	40
< Rp.300.000,-	0	0	1	7	0	0	6	43	0	0	0	0	0	0	0	0	0	0	0	0	0	0	0	0
Total	7	100	15	100	15	100	14	100	9	100	4	100	9	100	6	100	12	100	4	100	10	100	4	100

## Tingkat Penghasilan Responden

Uraian	BW				Tbr				Pjr				CM		PJ		TC				KA			
	SF		SIF		SF		SIF		SF		SIF		SF		SF		SF		SIF		SF		SIF	
	F	%	F	%	F	%	F	%	F	%	F	%	F	%	F	%	F	%	F	%	F	%	F	%
Menengah ke atas	6	86	3	20	15	100	7	50	9	100	2	50	8	89	5	83	10	83	2	50	6	67	3	60
Rendah	1	14	12	80	0	0	7	50	0	0	2	50	1	11	1	17	2	17	2	50	3	33	2	40
Total	7	100	15	100	15	100	14	100	9	100	4	100	9	100	6	100	12	100	4	100	9	100	5	100

## Sumber Informasi Responden Menyewa Rusunawa

Uraian	BW				Tbr				Pjr				CM		PJ		TC				KA			
	SF		SIF		SF		SIF		SF		SIF		SF		SF		SF		SIF		SF		SIF	
	F	%	F	%	F	%	F	%	F	%	F	%	F	%	F	%	F	%	F	%	F	%	F	%
Aparat Pemerintah	2	29	5	33	13	87	5	36	5	56	4	100	4	44	2	33	3	25	0	0	1	11	2	40
Keluarga Inti	0	0	0	0	0	0	0	0	0	0	0	0	0	0	0	0	1	8	0	0	0	0	0	0
Keluarga Besar	3	43	4	27	1	7	2	14	3	33	0	0	0	0	1	17	3	25	1	25	2	22	1	20
Keinginan Sendiri	2	29	4	27	1	7	7	50	0	0	0	0	3	33	2	33	2	17	3	75	6	66	2	40
Selainnya	0	0	2	13	0	0	0	0	1	11	0	0	2	22	1	17	3	25	0	0	0	0	0	0
Total	7	100	15	100	15	100	14	100	9	100	4	100	9	100	6	100	12	100	4	100	9	100	5	100

## Lama Tinggal di DKI Jakarta

Uraian	BW				Tbr				Pjr				CM		PJ		TC				KA			
	SF		SIF		SF		SIF		SF		SIF		SF		SF		SF		SIF		SF		SIF	
	F	%	F	%	F	%	F	%	F	%	F	%	F	%	F	%	F	%	F	%	F	%	F	%
>1 tahun	7	100	15	100	15	100	14	100	9	100	4	100	9	100	6	100	12	100	3	75	9	100	5	100
<1 tahun	0	0	0	0	0	0	0	0	0	0	0	0	0	0	0	0	0	0	1	25	0	0	0	0
Total	7	100	15	100	15	100	14	100	9	100	4	100	9	100	6	100	12	100	4	100	9	100	5	100

## Tempat Tinggal sebelum di Rusunawa

Uraian	BW				Tbr				Pjr				CM		PJ		TC				KA			
	SF		SIF		SF		SIF		SF		SIF		SF		SF		SF		SIF		SF		SIF	
	F	%	F	%	F	%	F	%	F	%	F	%	F	%	F	%	F	%	F	%	F	%	F	%
Luar DKI Jakarta	3	43	2	13	5	33	2	14	1	11	1	25	3	33	0	0	1	8	0	0	2	22	0	0
DKI Jakarta	4	57	13	87	10	67	12	86	8	89	3	75	6	67	6	100	11	92	4	100	7	78	5	100
Total	7	100	15	100	15	100	14	100	9	100	4	100	9	100	6	100	12	100	4	100	9	100	5	100

## Jenis Pekerjaan Menurut Lokasi Tempat Tinggal Sebelum di Rusunawa

Uraian	BW				Tbr				Pjr			
	SF		SIF		SF		SIF		SF		SIF	
	Tempat Tinggal Sebelum di Rusunawa		Tempat Tinggal Sebelum di Rusunawa		Tempat Tinggal Sebelum di Rusunawa		Tempat Tinggal Sebelum di Rusunawa		Tempat Tinggal Sebelum di Rusunawa		Tempat Tinggal Sebelum di Rusunawa	
	F	%	F	%	F	%	F	%	F	%	F	%
Luar DKI Jakarta	3	42.9%	2	13.3%	5	33.3%	2	14.3%	1	11.1%	1	25.0%
DKI Jakarta	4	57.1%	13	86.7%	10	66.7%	12	85.7%	8	88.9%	3	75.0%
Total	7	100.0%	15	100.0%	15	100.0%	14	100.0%	9	100.0%	4	100.0%

Uraian	CM		PJ		TC				KA			
	SF		SF		SF		SIF		SF		SF	
	Tempat Tinggal Sebelum di Rusunawa		Tempat Tinggal Sebelum di Rusunawa		Tempat Tinggal Sebelum di Rusunawa		Tempat Tinggal Sebelum di Rusunawa		Tempat Tinggal Sebelum di Rusunawa		Tempat Tinggal Sebelum di Rusunawa	
	F	%	F	%	F	%	F	%	F	%	F	%
Luar DKI Jakarta	3	33.3%	0	.0%	1	8.3%	0	.0%	2	20.0%	0	.0%
DKI Jakarta	6	66.7%	6	100.0%	11	91.7%	4	100.0%	8	80.0%	4	100.0%
Total	9	100.0%	6	100.0%	12	100.0%	4	100.0%	10	100.0%	4	100.0%



## Status Rumah sebelum di Rusunawa

Uraian	BW				Tbr				Pjr				CM		PJ		TC				KA			
	SF		SIF		SF		SIF		SF		SIF		SF		SF		SF		SIF		SF		SIF	
	F	%	F	%	F	%	F	%	F	%	F	%	F	%	F	%	F	%	F	%	F	%	F	%
Tidak ada	0	0	0	0	0	0	1	7	1	11	0	0	0	0	0	0	0	0	0	0	0	0	0	0
Kontrak	6	86	11	73	6	40	9	64	7	78	3	75	3	33	6	100	9	75	3	75	3	33	2	40
Menumpang famili	1	14	4	27	6	40	0	0	1	11	0	0	4	44	0	0	1	8	0	0	4	44	1	20
Milik sendiri	0	0	0	0	3	20	4	29	0	0	1	25	1	11	0	0	0	0	0	0	2	22	2	40
Selainnya	0	0	0	0	0	0	0	0	0	0	0	0	1	11	0	0	2	17	1	25	0	0	0	0
Total	7	100	15	100	15	100	14	100	9	100	4	100	9	100	6	100	12	100	4	100	9	100	5	100

## Lama Tinggal di Rusunawa

Uraian	BW				Tbr				Pjr				CM		PJ		TC				KA			
	SF		SIF		SF		SIF		SF		SIF		SF		SF		SF		SIF		SF		SIF	
	F	%	F	%	F	%	F	%	F	%	F	%	F	%	F	%	F	%	F	%	F	%	F	%
> 3 bulan	7	100	15	100	15	100	14	100	9	100	4	100	9	100	6	100	10	83	3	75	9	100	5	100
≤ 3 bulan	0	0	0	0	0	0	0	0	0	0	0	0	0	0	0	0	2	17	1	25	0	0	0	0
Total	7	100	15	100	15	100	14	100	9	100	4	100	9	100	6	100	12	100	4	100	9	100	5	100

## Rencana Lama Tinggal di Rusunawa

Uraian	BW				Tbr				Pjr				CM		PJ		TC				KA			
	SF		SIF		SF		SIF		SF		SIF		SF		SF		SF		SIF		SF		SIF	
	F	%	F	%	F	%	F	%	F	%	F	%	F	%	F	%	F	%	F	%	F	%	F	%
> 3 bulan	7	100	15	100	15	100	14	100	9	100	4	100	9	100	6	100	10	83	4	100	9	100	5	100
≤ 3 bulan	0	0	0	0	0	0	0	0	0	0	0	0	0	0	0	0	2	17	0	0	0	0	0	0
Total	7	100	15	100	15	100	14	100	9	100	4	100	9	100	6	100	12	100	4	100	9	100	5	100

## Rencana Pindah

Uraian	BW				Tbr				Pjr				CM		PJ		TC				KA			
	SF		SIF		SF		SIF		SF		SIF		SF		SF		SF		SIF		SF		SIF	
	F	%	F	%	F	%	F	%	F	%	F	%	F	%	F	%	F	%	F	%	F	%	F	%
Ada	6	86	9	60	12	80	11	79	5	56	4	100	8	89	4	67	10	83	3	75	9	100	4	80
Tidak Ada	1	14	6	40	3	20	3	21	4	44	0	0	1	11	2	33	2	17	1	25	0	0	1	20
Total	7	100	15	100	15	100	14	100	9	100	4	100	9	100	6	100	12	100	4	100	9	100	5	100

## Alasan Pindah

Uraian	BW				Tbr				Pjr				CM		PJ		TC				KA			
	SF		SIF		SF		SIF		SF		SIF		SF		SF		SF		SIF		SF		SIF	
	F	%	F	%	F	%	F	%	F	%	F	%	F	%	F	%	F	%	F	%	F	%	F	%
Lebih nyaman lingkungannya	3	50	3	23	8	67	6	50	1	20	4	100	3	38	0	0	3	27	2	67	6	67	2	40
Lebih dekat dengan sekolah	0	0	0	0	0	0	0	0	1	20	0	0	0	0	0	0	1	9	0	0	0	0	0	0
Lebih terjangkau harga sewanya	0	0	1	8	0	0	0	0	0	0	0	0	0	0	0	0	2	18	0	0	0	0	0	0
Lebih luas	0	0	0	0	4	33	5	42	1	20	0	0	3	38	2	50	2	18	0	0	2	22	2	40
Lebih dekat dengan tempat pekerjaan	3	50	8	62	0	0	1	8	2	40	0	0	0	0	1	25	3	27	1	33	0	0	0	0
Selainnya	0	0	1	8	0	0	0	0	0	0	0	0	2	25	1	25	0	0	0	0	1	11	1	20
Total	6	100	13	100	12	100	12	100	5	100	4	100	8	100	4	100	11	100	3	100	9	100	5	100

**Status Kepemilikan Tempat Tinggal Baru yang Diinginkan**

Uraian	BW				Tbr				Pjr				CM		PJ		TC				KA			
	SF		SIF		SF		SIF		SF		SIF		SF		SF		SF		SIF		SF		SIF	
	F	%	F	%	F	%	F	%	F	%	F	%	F	%	F	%	F	%	F	%	F	%	F	%
Milik sendiri	7	100	15	100	15	100	14	100	9	100	4	100	9	100	6	100	12	100	4	100	9	100	5	100
Total	7	100	15	100	15	100	14	100	9	100	4	100	9	100	6	100	12	100	4	100	9	100	5	100

**Persepsi Responden tentang Nilai Komoditi Unit Hunian**

Uraian	BW				Tbr				Pjr				CM		PJ		TC				KA			
	SF		SIF		SF		SIF		SF		SIF		SF		SF		SF		SIF		SF		SIF	
	F	%	F	%	F	%	F	%	F	%	F	%	F	%	F	%	F	%	F	%	F	%	F	%
Tidak setuju	3	43	8	53	14	93	9	64	5	56	3	75	6	67	4	67	3	25	2	50	2	22	0	0
Setuju	4	57	7	47	1	7	5	36	4	44	1	25	3	33	2	33	9	75	2	50	7	78	5	100
Total	7	100	15	100	15	100	14	100	9	100	4	100	9	100	6	100	12	100	4	100	9	100	5	100

**Lantai Unit Hunian Responden**

Uraian	BW				Tbr				Pjr				CM		PJ		TC				KA			
	SF		SIF		SF		SIF		SF		SIF		SF		SF		SF		SIF		SF		SIF	
	F	%	F	%	F	%	F	%	F	%	F	%	F	%	F	%	F	%	F	%	F	%	F	%
Lantai 1	6	86	3	20	4	27	4	29	1	11	2	50	2	22	2	33	3	25	2	50	1	11	2	40
Lantai 2	0	0	3	20	3	20	3	21	2	22	1	25	1	11	4	67	2	17	2	50	3	33	1	20
Lantai 3	0	0	1	7	5	33	3	21	2	22	1	25	3	33	0	0	4	33	0	0	2	22	2	40
Lantai 4	1	14	6	40	3	20	3	21	2	22	0	0	1	11	0	0	1	8	0	0	3	33	0	0
Lantai 5	0	0	2	13	0	0	1	7	2	22	0	0	2	22	0	0	2	17	0	0	0	0	0	0
Total	7	100	15	100	15	100	14	100	9	100	4	100	9	100	6	100	12	100	4	100	9	100	5	100

## Kelompok Lantai Unit Hunian Responden

Uraian	BW				Tbr				Pjr				CM		PJ		TC				KA			
	SF		SIF		SF		SIF		SF		SIF		SF		SF		SF		SIF		SF		SIF	
	F	%	F	%	F	%	F	%	F	%	F	%	F	%	F	%	F	%	F	%	F	%	F	%
Lantai 1, 2	2	29	3	20	2	13	3	21	2	22	1	25	1	11	1	17	4	33	2	50	0	0	3	60
Lantai 3, 4, 5	5	71	12	80	13	87	11	79	7	78	3	75	8	89	5	83	8	67	2	50	9	100	2	40
Total	7	100	15	100	15	100	14	100	9	100	4	100	9	100	6	100	12	100	4	100	9	100	5	100

## Jarak Tempuh Responden ke Tempat Pekerjaan

Uraian	BW				Tbr				Pjr				CM		PJ		TC				KA			
	SF		SIF		SF		SIF		SF		SIF		SF		SF		SF		SIF		SF		SIF	
	F	%	F	%	F	%	F	%	F	%	F	%	F	%	F	%	F	%	F	%	F	%	F	%
< 2 Km	0	0	4	27	1	7	5	36	3	33	1	25	3	33	2	33	1	8	1	25	2	22	1	20
2 - 5 Km	4	57	2	13	0	0	6	43	4	44	3	75	3	33	1	17	4	33	1	25	6	67	3	60
> 5 Km	3	43	9	60	14	93	3	21	2	22	0	0	3	33	3	50	7	58	2	50	1	11	1	20
Total	7	100	15	100	15	100	14	100	9	100	4	100	9	100	6	100	12	100	4	100	9	100	5	100

## Waktu Tempuh Responden ke Tempat Pekerjaan

Uraian	BW				Tbr				Pjr				CM		PJ		TC				KA			
	SF		SIF		SF		SIF		SF		SIF		SF		SF		SF		SIF		SF		SIF	
	F	%	F	%	F	%	F	%	F	%	F	%	F	%	F	%	F	%	F	%	F	%	F	%
< 30 menit	0	0	3	20	1	7	5	36	4	44	1	25	2	22	0	0	0	0	0	0	1	11	2	40
30 - 45 menit	1	14	3	20	0	0	3	21	3	33	3	75	1	11	0	0	3	25	1	25	3	33	2	40
> 45 menit	6	86	9	60	14	93	6	43	2	22	0	0	6	67	6	100	9	75	3	75	5	56	1	20
Total	7	100	15	100	15	100	14	100	9	100	4	100	9	100	6	100	12	100	4	100	9	100	5	100

**Fasilitas Lingkungan Rusunawa**

Uraian	BW				Tbr				Pjr				CM		PJ		TC				KA			
	SF		SIF		SF		SIF		SF		SIF		SF		SF		SF		SIF		SF		SIF	
	F	%	F	%	F	%	F	%	F	%	F	%	F	%	F	%	F	%	F	%	F	%	F	%
1 Fas	0	0	1	7	0	0	5	36	2	22	0	0	0	0	1	17	2	17	0	0	1	11	0	0
2 Fas	3	43	3	20	0	0	1	7	3	33	0	0	2	22	3	50	4	33	1	25	2	22	1	20
3 Fas	4	57	11	73	15	100	8	57	4	44	4	100	7	78	2	33	6	50	3	75	6	67	4	80
Total	7	100	15	100	15	100	14	100	9	100	4	100	9	100	6	100	12	100	4	100	9	100	5	100

**Persepsi Responden tentang Fasilitas Jalan**

Uraian	BW				Tbr				Pjr				CM		PJ		TC				KA			
	SF		SIF		SF		SIF		SF		SIF		SF		SF		SF		SIF		SF		SIF	
	F	%	F	%	F	%	F	%	F	%	F	%	F	%	F	%	F	%	F	%	F	%	F	%
Memuaskan	5	71	9	60	15	100	11	79	5	56	4	100	9	100	5	83	8	67	4	100	7	78	4	80
Tidak memuaskan	2	29	6	40	0	0	3	21	4	44	0	0	0	0	1	17	4	33	0	0	2	22	1	20
Total	7	100	15	100	15	100	14	100	9	100	4	100	9	100	6	100	12	100	4	100	9	100	5	100

**Persepsi Responden tentang Kemudahan Mendapatkan Angkutan Umum**

Uraian	BW				Tbr				Pjr				CM		PJ		TC				KA			
	SF		SIF		SF		SIF		SF		SIF		SF		SF		SF		SIF		SF		SIF	
	F	%	F	%	F	%	F	%	F	%	F	%	F	%	F	%	F	%	F	%	F	%	F	%
Mudah	3	43	9	60	15	100	11	79	9	100	4	100	9	100	6	100	12	100	4	100	9	100	5	100
Sulit	4	57	6	40	0	0	3	21	0	0	0	0	0	0	0	0	0	0	0	0	0	0	0	0
Total	7	100	15	100	15	100	14	100	9	100	4	100	9	100	6	100	12	100	4	100	9	100	5	100

## Luas Unit / Jiwa

Uraian	BW				Tbr				Pjr				CM		PJ		TC				KA			
	SF		SIF		SF		SIF		SF		SIF		SF		SF		SF		SIF		SF		SIF	
< 7 m2	2	29	8	53	15	100	13	93	6	67	4	100	6	67	4	67	5	42	1	25	9	100	5	100
= 7 m2	1	14	2	13	0	0	1	7	0	0	0	0	0	0	0	0	0	0	0	0	0	0	0	0
> 7 m2	4	57	5	33	0	0	0	0	3	33	0	0	3	33	2	33	7	58	3	75	0	0	0	0
Total	7	100	15	100	15	100	14	100	9	100	4	100	9	100	6	100	12	100	4	100	9	100	5	100

## Persepsi Responden tentang Kondisi Unit

Uraian	BW				Tbr				Pjr				CM		PJ		TC				KA			
	SF		SIF		SF		SIF		SF		SIF		SF		SF		SF		SIF		SF		SIF	
	F	%	F	%	F	%	F	%	F	%	F	%	F	%	F	%	F	%	F	%	F	%	F	%
Baik	5	71	15	100	15	100	12	86	7	78	4	100	7	78	5	83	8	67	3	75	9	100	5	100
Buruk	2	29	0	0	0	0	2	14	2	22	0	0	2	22	1	17	4	33	1	25	0	0	0	0
Total	7	100	15	100	15	100	14	100	9	100	4	100	9	100	6	100	12	100	4	100	9	100	5	100

## Persepsi Responden tentang Fasilitas Unit

Uraian	BW				Tbr				Pjr				CM		PJ		TC				KA			
	SF		SIF		SF		SIF		SF		SIF		SF		SF		SF		SIF		SF		SIF	
	F	%	F	%	F	%	F	%	F	%	F	%	F	%	F	%	F	%	F	%	F	%	F	%
Baik	3	43	2	13	0	0	1	7	3	33	2	50	0	0	0	0	1	8	1	25	0	0	0	0
Buruk	4	57	13	87	15	100	13	93	6	67	2	50	9	100	6	100	11	92	3	75	9	100	5	100
Total	7	100	15	100	15	100	14	100	9	100	4	100	9	100	6	100	12	100	4	100	9	100	5	100

## Pembagian Ruang Unit

Uraian	BW				Tbr				Pjr				CM		PJ		TC				KA			
	SF		SIF		SF		SIF		SF		SIF		SF		SF		SF		SIF		SF		SIF	
	F	%	F	%	F	%	F	%	F	%	F	%	F	%	F	%	F	%	F	%	F	%	F	%
Ada	5	71	8	53	4	27	8	57	5	56	0	0	8	89	5	83	10	83	2	50	5	56	3	60
Tidak ada	2	29	7	47	11	73	6	43	4	44	4	100	1	11	1	17	2	17	2	50	4	54	2	40
Total	7	100	15	100	15	100	14	100	9	100	4	100	9	100	6	100	12	100	4	100	9	100	5	100

## Persepsi Responden tentang Harga Sewa

Uraian	BW				Tbr				Pjr				CM		PJ		TC				KA			
	SF		SIF		SF		SIF		SF		SIF		SF		SF		SF		SIF		SF		SIF	
	F	%	F	%	F	%	F	%	F	%	F	%	F	%	F	%	F	%	F	%	F	%	F	%
Memuaskan	4	57	7	47	12	80	6	43	6	67	3	75	6	67	4	67	7	58	2	50	7	78	1	20
Tidak memuaskan	3	43	8	53	3	20	8	57	3	33	1	25	3	33	2	33	5	42	2	50	2	22	4	80
Total	7	100	15	100	15	100	14	100	9	100	4	100	9	100	6	100	12	100	4	100	9	100	5	100

## Persepsi Responden tentang Tata Cara Penyewaan

Uraian	BW				Tbr				Pjr				CM		PJ		TC				KA			
	SF		SIF		SF		SIF		SF		SIF		SF		SF		SF		SIF		SF		SIF	
	F	%	F	%	F	%	F	%	F	%	F	%	F	%	F	%	F	%	F	%	F	%	F	%
Memuaskan	4	57	13	87	14	93	12	86	8	89	4	100	7	78	5	83	9	75	1	25	1	11	1	20
Tidak memuaskan	3	43	2	13	1	7	2	14	1	11	0	0	2	22	1	17	3	25	3	75	8	89	4	80
Total	7	100	15	100	15	100	14	100	9	100	4	100	9	100	6	100	12	100	4	100	9	100	5	100

**Persepsi Responden tentang Keamanan dari Tindakan Kriminalitas**

Uraian	BW				Tbr				Pjr				CM		PJ		TC				KA			
	SF		SIF		SF		SIF		SF		SIF		SF		SF		SF		SIF		SF		SIF	
	F	%	F	%	F	%	F	%	F	%	F	%	F	%	F	%	F	%	F	%	F	%	F	%
Memuaskan	6	86	12	80	13	87	11	79	8	89	3	75	6	67	2	33	8	67	3	75	4	44	1	20
Tidak memuaskan	1	14	3	20	2	13	3	21	1	11	1	25	3	33	4	67	4	33	1	25	5	56	4	80
Total	7	100	15	100	15	100	14	100	9	100	4	100	9	100	6	100	12	100	4	100	9	100	5	100

**Persepsi Responden tentang Keamanan dari Bahaya Kebakaran**

Uraian	BW				Tbr				Pjr				CM		PJ		TC				KA			
	SF		SIF		SF		SIF		SF		SIF		SF		SF		SF		SIF		SF		SIF	
	F	%	F	%	F	%	F	%	F	%	F	%	F	%	F	%	F	%	F	%	F	%	F	%
Memuaskan	3	43	9	60	4	27	9	64	6	67	3	75	7	78	2	33	6	50	3	75	7	78	3	60
Tidak memuaskan	4	57	6	40	11	73	5	36	3	33	1	25	2	22	4	67	6	50	1	25	2	22	2	40
Total	7	100	15	100	15	100	14	100	9	100	4	100	9	100	6	100	12	100	4	100	9	100	5	100

**Persepsi Responden tentang Penanganan Keluhan Gangguan/Kerusakan Unit Hunian**

Uraian	BW				Tbr				Pjr				CM		PJ		TC				KA			
	SF		SIF		SF		SIF		SF		SIF		SF		SF		SF		SIF		SF		SIF	
	F	%	F	%	F	%	F	%	F	%	F	%	F	%	F	%	F	%	F	%	F	%	F	%
Memuaskan	2	29	3	20	5	33	7	50	3	33	2	50	2	22	3	50	3	25	2	50	2	22	2	40
Tidak memuaskan	5	71	12	80	10	67	7	50	6	67	2	50	7	78	3	50	9	75	2	50	7	78	3	60
Total	7	100	15	100	15	100	14	100	9	100	4	100	9	100	6	100	12	100	4	100	9	100	5	100



## Persepsi Responden tentang Penanganan Keluhan Gangguan/Kerusakan Benda Bersama

Uraian	BW				Tbr				Pjr				CM		PJ		TC				KA			
	SF		SIF		SF		SIF		SF		SIF		SF		SF		SF		SIF		SF		SIF	
	F	%	F	%	F	%	F	%	F	%	F	%	F	%	F	%	F	%	F	%	F	%	F	%
Memuaskan	4	57	4	27	5	33	5	36	3	33	1	25	3	33	1	17	4	33	0	0	2	22	1	20
Tidak memuaskan	3	43	11	73	10	67	9	64	6	67	3	75	6	67	5	83	8	67	4	100	7	78	4	80
Total	7	100	15	100	15	100	14	100	9	100	4	100	9	100	6	100	12	100	4	100	9	100	5	100



## Lampiran 2. Profil Rusunawa Bulak Wadon, Tambora, Penjaringan, Cipinang Muara, Pulo Jahe, Tipar Cakung, dan Karang Anyar

No	Rusunawa	Lokasi	Hunian			Kondisi Bangunan				Fasilitas Bangunan			Kedekatan dengan Fasilitas Lingkungan	
			Blok	Jml. Lt	Tipe	Dinding	Lantai	Kusen Pintu & Jendela	M & E	Air Bersih	Listrik	Jalan	Sarana Pendidikan	Pusat Kegiatan Kota/Perdagangan/Industri
1.	BULAK WADON Jl. Flamboyan RT 014 RW 010, Kelurahan Cengkareng Barat, Kecamatan Cengkareng, Kotamadya Jakarta Barat	400 m dari outer ring road Cengkareng. Wilayah sekitar merupakan kawasan perumahan tertata dan fasilitasnya, hanya sebagian kecil saja yang masih belum tertata, terutama di sepanjang Jl. Kamal Raya.	Apel (1 blok)	5	18	Batako luar-dalam tdk diplester	Keramik	Kayu	Sparing listrikk inbouw, instalasi air bersih dan kotor outbouw.	PAM	PLN 900 Kwh	Jalan utama menuju lokasi diaspal, jalan lingkungan diaspal.	SDN jarak 200 m SMP jarak 300 m SMA jarak 150 m	- Pasar lingk. Jarak 600 m - Taman Palem Lestari jarak 200 m - R.S. Dharma Bhakti jarak 500 m
			Belimbingg (1 blok)	5	18									
			Ceri (1 blok)	5	21									
			Delima (1 blok)	6	21									
			Enau (1 blok)	6	30									
			Fiir (1 blok)	6	30									
2.	TAMBORA Jl. Angke, Kelurahan Angke, Kecamatan Tambora, Jakarta Barat.	Wilayah sekitar merupakan perumahan padat yang belum tertata. 1 km dari jalan Prof. DR. Latumenten, Jakarta Barat yang didominasi oleh ruko yang digunakan sebagai tempat usaha/dagang dan kantor.	IIIA	5	18	Batako luar-dalam tdk diplester	Keramik	Kayu	Sparing listrikk inbouw, instalasi air bersih dan kotor outbouw.	PAM	PLN 900 Kwh	Jalan utama menuju lokasi diaspal kondisi baik. Jalan lingkungan diaspal sudah banyak terkelupas	SD jarak 50 m SMP jarak 200 m SMA jarak 300 m Univ. Trmnegara jarak 1 km	- Pasar lingk. Jarak 500 m - Kelurahan Angke jarak 100 m - Mal Ciputra jarak 1 km
			IIIB	5	18									
			IIIC	5	21									
			IVA	6	21									
			IVB	6	21									

No	Rusunawa	Lokasi	Hunian			Kondisi Bangunan				Fasilitas Bangunan			Kedekatan dengan Fasilitas Lingkungan	
			Blok	Jml. Lt	Tipe	Dinding	Lantai	Kusen Pintu & Jendela	M & E	Air Bersih	Listrik	Jalan	Sarana Pendidikan	Pusat Kegiatan Kota/ Perdagangan/ Industri
3.	PENJARINGAN Jl. Tanah pasir, Kel. Penjarangan, Kec. Penjarangan, Jakarta Utara	400 m dari pintu tol Penjarangan. Wilayah sekitar merupakan perumahan warga dan pertokoan Jalan protokol yang paling dekat dgn lokasi Rusunawa adalah Jl. Jembatan Tiga dengan dominasi bangunan ruko dan perkantoran	Mawar (1 blok)	5	21	Batako luar-dalam tdk diplester	Keramik	Kayu	Sparing listrikk inbouw, instalasi air bersih dan kotor outbouw. Ada kebocoran air bersih, sehingga suplai tidak lancar.	PAM	PLN 900 Kwh	Jalan utama menuju lokasi diaspal, jalan lingkungan beton screed, banyak berlubang.	SD jarak 200 m. SMP jarak 500 m SMA jarak 600 m	<ul style="list-style-type: none"> <li>- Pasar lingk. Jarak 25 m</li> <li>- Mega Mal Pluit jarak 800 m</li> <li>- Kawasan Industri Pluit jarak 400 m</li> <li>- R.S. Atma Jaya dan R.S. Pluit jarak 800 m</li> <li>- Kantor Kecamatan jarak 500 m</li> </ul>
			Melati (1 blok)	5	21	Batako luar-dalam tdk diplester	Keramik	Kayu	Sparing listrikk inbouw, instalasi air bersih dan kotor outbouw. Ada kebocoran air bersih, sehingga suplai tidak lancar.					
			Cempaka (1 blok)	6	21	Batako. Luar tdk diplester. Dalam diaci, sebagian dipasang keramik oleh penghuni.	Keramik	Kayu. Sebagian Dipasangi teralis oleh penghuni.	Sparing listrikk inbouw, instalasi air bersih dan kotor outbouw. Ada kebocoran air bersih, sehingga suplai tidak lancar.					
			Kenanga (1 blok)	6	30	Batako. Luar tdk diplester. Dalam diaci, sebagian dipasang keramik oleh penghuni.	Keramik	Kayu. Sebagian Dipasangi teralis oleh penghuni	Sparing listrikk inbouw, instalasi air bersih dan kotor outbouw. Ada kebocoran air bersih, sehingga suplai tidak lancar.					

No	Rusunawa	Lokasi	Hunian			Kondisi Bangunan				Fasilitas Bangunan			Kedekatan dengan Fasilitas Lingkungan	
			Blok	Jml. Lt	Tipe	Dinding	Lantai	Kusen Pintu & Jendela	M & E	Air Bersih	Listrik	Jalan	Sarana Pendidikan	Pusat Kegiatan Kota/ Perdagangan/ Industri
4.	CIPINANG MUARA Jl. Cipinang Muara 2, Kelurahan Pondok Bambu, Kecamatan Duren Sawit, Kotamadya Jakarta Timur.	Berjarak 300 m dari Jl. Pahlawan Revolusi. Lokasi dilalui Mikrolet 32 Kp. Melayu-Klender	1	6	30	Batako luar-dalam tdk diplester	Keramik	Kayu	Sparing listrikk inbouw, instalasi air bersih dan kotor outbouw.	PAM	PLN 900 Kwh	Jalan utama menuju lokasi diaspal kondisi baik. Jalan lingkungan diaspal <i>conblock</i> terkelupas.	SD jarak 150 m SMP jarak 400 m SMA Negeri 56 jarak 400 m	Pusat perdagangan furniture sepanjang Jl. Pahlawan Revolusi.
			1	6	30									
			1	6	30									
5.	PULO JAHE Jl. Rawa Buntu, Kelurahan Jatinegara, Kecamatan Duren Sawit Kotamadya Jakarta Timur.	Wilayah sekitar merupakan rumah penduduk yang belum tertata. Berdekatan dgn lokasi mulai dibangun perumahan seperti perumahan Jatinegara Indah Jl. Protokol terdekat adalah Jl. KRT. Radjiman Widyodiningrat yg dilalui Mikrolet 23 P. Gadung-Kl. Malang.	A	2	30	Batako diplester dan diaci	Keramik	Kayu	Sparing listrikk inbouw, instalasi air bersih dan kotor inbouw.	PAM	PLN 900 Kwh	Jalan utama menuju lokasi diaspal kondisi baik. Jalan lingkungan diaspal sudah banyak terkelupas.	SD jarak 200 m SMP jarak 500 m SMA jarak 500 m	- Pasar lingk. Jarak 100 m - Kawasan Industri Pulo Gadung jarak 700 m
			B	2	21									
			C	2	30									
			C	2	21									

No	Rusunawa	Lokasi	Hunian			Kondisi Bangunan				Fasilitas Bangunan			Kedekatan dengan Fasilitas Lingkungan	
			Blok	Jml. Lt	Tipe	Dinding	Lantai	Kusen Pintu & Jendela	M & E	Air Bersih	Listrik	Jalan	Sarana Pendidikan	Pusat Kegiatan Kota/Perdagangan/Industri
6.	TIPAR CAKUNG Jl. Tipar Cakung, Kelurahan Cakung Barat, Kecamatan Cakung, Kotamadya Jakarta Timur	Wilayah sekitar berdekatan dengan kawasan Industri. Perumahan penduduk belum tertata. Jln. Tipar Cakung dilalui Metromini 41 P. Gadung-Tj. Priok, dan Mikrolet 03 Cakung-Lagoa.	10	6	30	Batako luar-dalam tdk diplester	Keramik	Kayu	Sparing listrikk inbouw, instalasi air bersih dan kotor outbouw.	PAM	PLN 900 Kwh	Jalan utama menuju lokasi diaspal kondisi baik. Jalan lingkungan <i>conblock</i>	SD jarak 300m SMP jarak 500 m SMA jarak 500 m	Kawasan Industri Pulo Gadung berjarak 3 km,  Pulo Gadung Trade Centre berjarak 3 km.  Komplek Ditpalad jarak 600 m
7.	KARANG ANYAR Jl. G. Karang Anyar, Kelurahan Karang Anyar, Kecamatan Sawah Besar, Kotamadya	Jalan masuk sangat sempit. Ada angkutan Umum yang melalui jalan depan Rusunawa.  Wilayah sekitar didominasi oleh perumahan padat. Di jalan Karang Anyar B, Selatan, Utara, Lautze, Mangga Besar, Gunung Sahari, K.H. Samanhudi, Wiryopranoto Sawah Besar didominasi oleh pusat perdagangan dan perkantoran.	4	5	18 27 36	Batako luar-dalam tdk diplester	Keramik banyak yang pecah	Kayu	Sparing listrikk inbouw, instalasi air bersih dan kotor outbouw.	PAM	PLN 900 Kwh	Jalan utama aspal hotmic ROW 5 m.	SD, jarak 400 m SMP jarak 500 m SMA jarak 500 m	Pasar Baru jarak 1 km Kelurahan Karang Anyar jarak 250 m



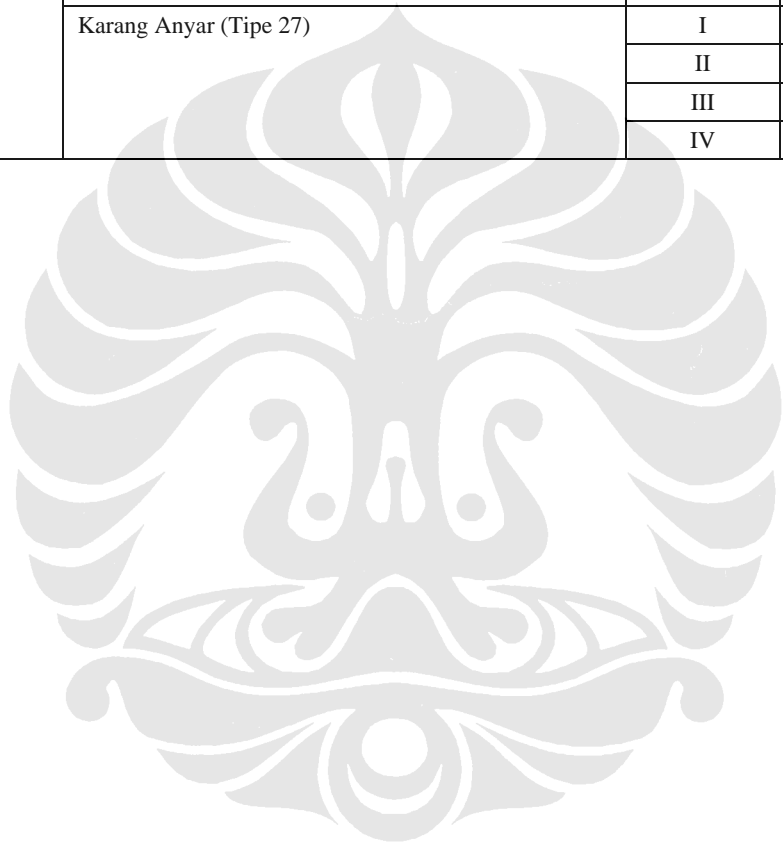
**Lampiran 3. Harga Sewa/Tarif Retribusi Rumah Susun Sederhana Sewa sesuai dengan Peraturan Daerah Provinsi DKI Jakarta No. 1 Tahun 2006**

No.	Rusunawa	Lantai	Tarif Retribusi (Rp/bulan)
1.	Bulak Wadon Blok A dan B (Tipe 18)	Dasar/m2	10.000,00
		I	110.000,00
		II	104.000,00
		III	99.000,00
		IV	95.000,00
	Bulak Wadon Blok C dan D (Tipe 21)	Dasar/m2	10.000,00
		I	138.000,00
		II	131.000,00
		III	124.000,00
		IV	118.000,00
	Bulak Wadon Blok E dan F (Tipe 21)	Dasar/m2	10.000,00
		I	275.000,00
		II	262.000,00
		III	249.000,00
		IV	237.000,00
2.	Tambora III (Tipe 18)	Dasar/m2	10.000,00
		I	105.000,00
		II	100.000,00
		III	95.000,00
		IV	91.000,00
	Tambora III (Tipe 18)	Dasar/m2	10.000,00
		I	105.000,00
		II	100.000,00
		III	95.000,00
		IV	91.000,00
	Tambora III (Tipe 21)	Dasar/m2	10.000,00
		I	113.000,00
		II	107.000,00
		III	101.000,00
		IV	96.000,00
	Tambora IV Blok A dan B (Tipe 21)	Dasar/m2	10.000,00
		I	157.000,00
		II	149.000,00
		III	141.000,00
		IV	134.000,00
3	Pulo Jahe (Tipe 21)	I	250.000,00
		II	230.000,00
	Pulo Jahe (Tipe 30)	I	324.000,00
		II	304.000,00

No.	Rusunawa	Lantai	Tarif Retribusi (Rp/bulan)
4	Tipar Cakung untuk PNS dan Buruh (Tipe 30)	Dasar/m2	12.500,00
		I	345.000,00
		II	329.000,00
		III	313.000,00
		IV	298.000,00
		V	283.000,00
	Tipar Cakung untuk target grup (Tipe 30)	Dasar/m2	12.500,00
		I	110.000,00
		II	105.000,00
		III	100.000,00
		IV	95.000,00
		V	90.000,00
	Tipar Cakung untuk umum (Tipe 30)	Dasar/m2	12.500,00
		I	545.000,00
		II	520.000,00
III		496.000,00	
IV		471.000,00	
V		446.000,00	
5.	Penjaringan Blok Mawar dan Melati (Tipe 21)	Dasar/m2	15.000,00
		I	157.000,00
		II	149.000,00
		III	141.000,00
		IV	134.000,00
	Penjaringan Blok Cempaka (Tipe 24)	Dasar/m2	15.000,00
		I	293.000,00
		II	279.000,00
		III	265.000,00
		IV	252.000,00
	Penjaringan Blok Kenanga (Tipe 32)	Dasar/m2	15.000,00
		I	368.000,00
		II	351.000,00
		III	334.000,00
		IV	318.000,00
6.	Cipinang Muara Blok Pendidikan dan Pengajaran (Tipe 30) untuk PNS	Dasar/m2	10.000,00
		I	214.000,00
		II	203.000,00
		III	193.000,00
		IV	184.000,00
		V	175.000,00

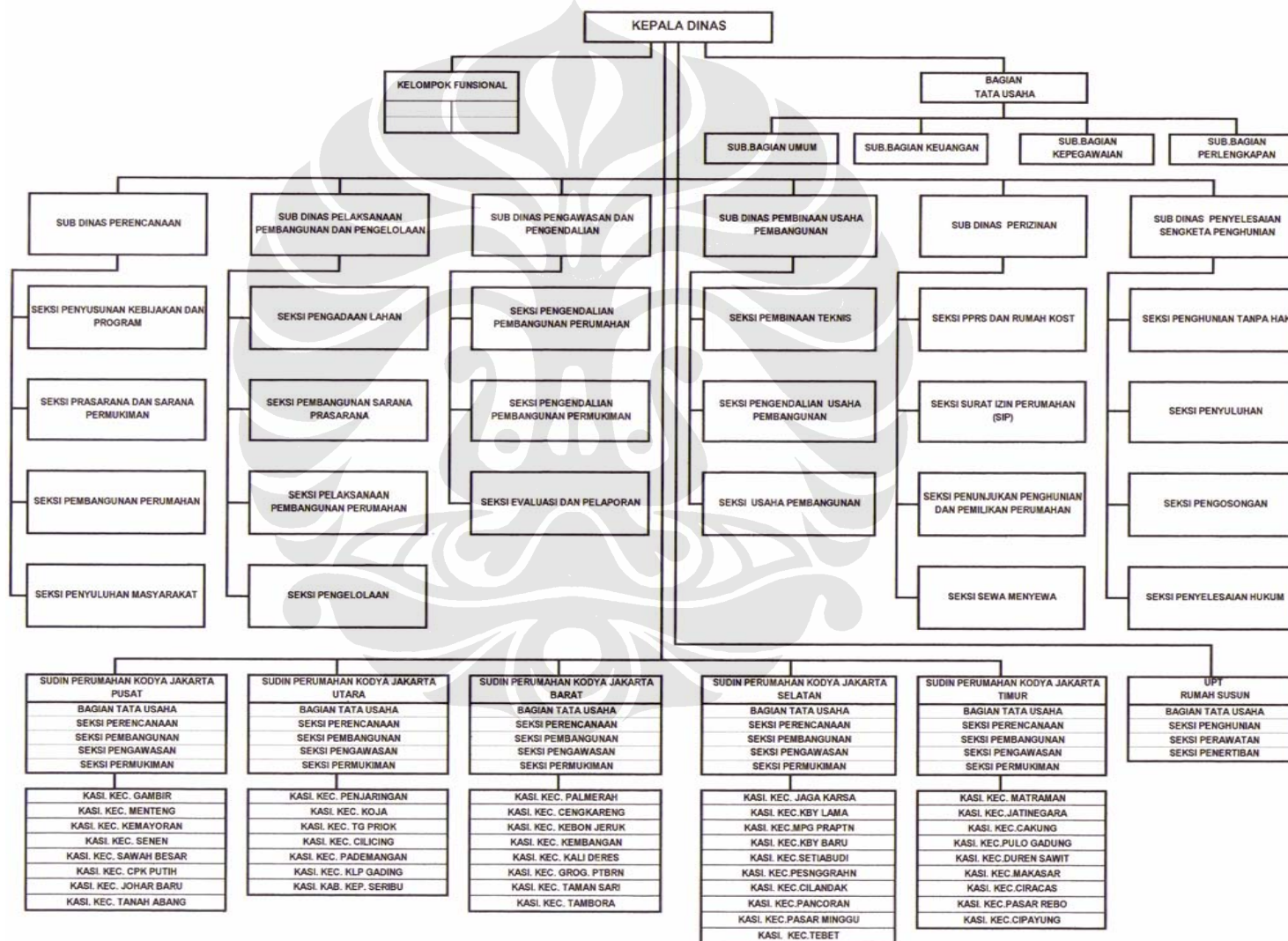


No.	Rusunawa	Lantai	Tarif Retribusi (Rp/bulan)
	Cipinang Muara Blok Pendidikan dan Pengajaran (Tipe 30) untuk NON PNS	Dasar/m2	10.000,00
		I	344.000,00
		II	327.000,00
		III	312.000,00
		IV	297.000,00
		V	282.000,00
7.	Karang Anyar (Tipe 18)	I	72.000,00
		II	66.000,00
		III	60.000,00
		IV	54.000,00
	Karang Anyar (Tipe 27)	I	107.000,00
		II	99.000,00
		III	90.000,00
		IV	81.000,00





## Lampiran 5. Struktur Organisasi Dinas Perumahan Propinsi DKI Jakarta (2007)



**Lampiran 14. Distribusi Penghuni Rumah Susun Sederhana Sewa dan Jumlah Sampel Penelitian**

No.	RUSUNAWA	Jumlah KK Penghuni (Jiwa)	Sampel per Blok (Jiwa)	Pembulatan	Jumlah
<b>I.</b>	<b>Bulak Wadon</b>	<b>560</b>			<b>22</b>
1.	Blok A	96	3.67	4	
2.	Blok B	96	3.67	4	
3.	Blok C	96	3.67	4	
4.	Blok D	112	4.28	4	
5.	Blok E	80	3.06	3	
6.	Blok F	80	3.06	3	
<b>II.</b>	<b>Tambora</b>				
	<b>Tambora I &amp; II</b>	<b>496</b>			<b>20</b>
1.	Blok A	128	4.89	5	
2.	Blok B	128	4.89	5	
3.	Blok C	120	4.59	5	
4.	Blok D	120	4.59	5	
	<b>Tambora IIIC &amp; IV</b>	<b>260</b>			<b>9</b>
1.	Blok III C	80	3.06	3	
2.	Blok IV A & B	180	6.44	6	
<b>III.</b>	<b>Penjaringan</b>	<b>332</b>			<b>13</b>
1.	Blok Mawar	76	2.90	3	
2.	Blok Melati	76	2.90	3	
3.	Blok Cempaka	100	3.82	4	
4.	Blok Kenanga	80	3.06	3	
<b>IV.</b>	<b>Cipinang Muara</b>	<b>230</b>			<b>9</b>
1.	Blok Pendidikan	80	3.06	3	
2.	Blok Pengajaran	150	5.73	6	
<b>V.</b>	<b>Pulo Jahe</b>	<b>48</b>			<b>6</b>
1.	Blok A	16	0.61	2	
2.	Blok B	16	0.61	2	
3.	Blok C	16	0.61	2	
<b>VI.</b>	<b>Tipar Cakung</b>	<b>399</b>			<b>16</b>
1.	Blok Puspa Indah	103	3.94	4	
2.	Blok Jatisari	125	4.78	5	
3.	Blok Meranti	92	3.52	4	
4.	Blok Cendana	79	3.02	3	
<b>VII.</b>	<b>Karang Anyar</b>	<b>364</b>			<b>14</b>
1.	Blok A	104	3.97	4	
2.	Blok B	104	3.97	4	
3.	Blok C	104	3.97	4	
4.	Blok D	52	1.99	2	
	<b>Total</b>	<b>2689</b>			<b>109</b>

Sumber: Diolah dari data UPT Dinas Perumahan Provinsi DKI Jakarta (2007)

**KUESIONER PENELITIAN:**  
**"Faktor-faktor yang Mempengaruhi Mobilitas Tempat Tinggal Penghuni Rumah  
 Susun Sederhana Sewa di Provinsi DKI Jakarta"**

**Petunjuk Pengisian Kuesioner**

- ☞ Bapak/Ibu dimohon untuk mengisi Pendapat/Jawaban pada tempat yang telah tersedia. Bapak/Ibu dapat memberikan tanda [X] pada tempat yang telah disediakan, mengisi bagian ..... atau memberikan nomor urut sesuai instruksi.
- ☞ Pendapat tambahan dapat diisi pada tempat yang telah disediakan dan atau pada Lembar Akhir Kuesioner ini, dengan memberikan Keterangan atau Catatan yang jelas.

Lokasi Rumah Susun Sederhana Sewa : \_\_\_\_\_  
 Tanggal Pengisian Kuesioner : \_\_\_\_\_ / \_\_\_\_\_ / 2007

Keterangan

Kategori

**I. IDENTITAS RESPONDEN & DEMOGRAFI**

1. Unit Hunian : Blok: .....; No.: .....
2. Umur : ..... tahun
3. Jenis Kelamin :  Laki-laki; 1  
 Perempuan 2
4. Pendidikan Formal Terakhir :  Tidak Sekolah 1  
 Tidak Tamat SD/ sederajat 1  
 Tamat SD/ Sederajat 1  
 Tidak Tamat SMP/ sederajat 2  
 Tamat SMP/ Sederajat 2  
 Tidak Tamat SMA/ sederajat 2  
 Tamat SMA/ Sederajat 3  
 Tidak tamat Akademi / Perguruan Tinggi 3  
 Tamat Akademi / Perguruan Tinggi 3
5. Status Perkawinan :  Belum Kawin/ Menikah 1  
 Kawin/ Menikah 2  
 Duda / Janda 2
6. Status Kependudukan :  Penduduk Tetap (memiliki KTP Jakarta) 1  
 Lain-lain: ..... 2
7. Mulai tinggal di DKI Jakarta sejak tahun: .....
8. Jumlah anggota keluarga yang tinggal serumah (tidak termasuk diri sendiri) :  
 Tidak ada;  Istri/ Suami ..... jiwa;  
 Anak ..... jiwa;  Saudara ..... jiwa;  
 Orang tua ..... jiwa;  Lain-lain ..... jiwa;
9. Jumlah anak/ anggota keluarga yang masih bersekolah : ..... orang
10. Dari siapakah anda mendapatkan informasi untuk menyewa Rumah Susun ini:  
 Aparat Pemerintah 1  
 Keluarga Inti (Suami/ Isteri, Anak) 2  
 Keluarga Besar (Orangtua/ Mertua, Kakak, Adik, Keluarga Lain) 2  
 Keinginan Sendiri 2  
 Selainnya: ..... 3

11. Apakah anda mempunyai kenalan yang tinggal di Rumah Susun ini, tetapi sekarang sudah pindah ?
- Tidak Ada (Teruskan ke Pertanyaan No. 13) 1
- Ada (Teruskan ke Pertanyaan No. 10 s/d No. 12) 2
12. Alasan yang bersangkutan pindah:  
.....  
.....
13. Pekerjaan Kepala Keluarga yang sudah pindah tersebut:  
.....
14. Lokasi pindahnya : .....

### **FAKTOR SOSIAL-EKONOMI PENGHUNI RUMAH SUSUN SEDERHANA**

15. Pekerjaan Kepala Keluarga:
- Pegawai Negeri : PNS / TNI / POLRI 1
- Pegawai Swasta : Karyawan Swasta/Mandor 1
- Pelajar/Mahasiswa 1
- Pensiunan 1
- Wiraswasta : Pedagang kecil / Bengkel kecil/ Buruh /  
Supir / Kenek 2
- Lainnya : .....
16. Penghasilan Kepala Keluarga setiap Bulan:
- Lebih dari Rp 1.500.000,- 1
- Rp 950.000,- s/d Rp 1.500.000,- 1
- Rp 300.000,- s/d Rp 950.000,- 2
- Kurang dari Rp 300.000,- 2
17. Sebelum tinggal di Rumah Susun ini, tempat tinggal anda terletak di:
- Luar DKI Jakarta (sebutkan nama daerahnya) : ..... 1
- DKI Jakarta (sebutkan Kecamatannya): ..... 2
18. Di Jakarta, sebelum tinggal di Rumah Susun ini, rumah yang anda tempati:
- Tidak Ada 1
- Kontrak 2
- Menumpang dengan Famili 2
- Milik sendiri 3
- Lainnya: .....
19. Mulai tinggal di Rumah Susun ini sejak tahun : .....
20. Lama Tinggal di Rumah susun ini :
- Lebih dari 3 bulan 1
- Kurang dari 3 bulan 2
21. Alasan anda memilih Rumah Susun saat ini (berikan nomor urut 1 – 9 pada kotak sebelah kiri sesuai prioritas anda pada saat awal memilih tinggal di rusun) :
- Tidak Ada Pilihan Lain
- Fasilitas Rumah Susun
- Harga Sewa / Retribusi Cukup Murah
- Persyaratan mudah
- Dekat dengan Pusat Kegiatan (Pekerjaan/Sekolah/ Perbelanjaan/RS)
- Berdekatan dengan Kerabat/Famili
- Mendapatkan Rasa Aman
- Belum Punya Rumah
- Lain-Lain : .....

22. Di masa yang akan datang untuk kehidupan yang lebih baik, apakah anda memiliki rencana untuk pindah dari Rumah Susun saat ini ?
- [ ] Mempunyai rencana (Teruskan ke Pertanyaan No. 23 dst.) 1  
 [ ] Tidak mempunyai rencana (Teruskan ke Pertanyaan No. 26) 2
23. Status kepemilikan tempat tinggal yang baru yang diinginkan:
- [ ] Kontrak 1  
 [ ] Menumpang di Tempat Famili 1  
 [ ] Milik Sendiri 2  
 [ ] Lainnya: ..... 2
24. Alasan pindah (pilih salah satu yang menjadi prioritas anda):
- [ ] Lebih nyaman lingkungannya 1  
 [ ] Lebih dekat dengan Sekolah / Puskesmas / Perbelanjaan 2  
 [ ] Lebih terjangkau harga sewanya 3  
 [ ] Lebih luas 4  
 [ ] Lebih dekat dengan Tempat Pekerjaan 5  
 [ ] Lainnya ..... 5
25. Kecenderungan lokasi tujuan pindah:
- Kecamatan : .....  
 Kota/Kabupaten : .....
26. Seandainya ketentuan memperbolehkan, bila ada orang lain yang ingin menyewa unit hunian yang anda huni dan dengan dana tersebut anda dapat menyewa hunian lain yang lebih murah sesuai kebutuhan dan memenuhi kebutuhan anda yang lain. Pendapat anda :

Sangat tidak setuju (1)	Tidak setuju (1)	Setuju (2)	Sangat setuju (2)

Alasan : .....  
 .....

### **FAKTOR LOKASI**

27. Unit hunian anda terletak di lantai :
- [ ] Lantai 1 1  
 [ ] Lantai 2 1  
 [ ] Lantai 3 2  
 [ ] Lantai 4 2  
 [ ] Lantai 5 2
28. Jarak rumah anda dengan tempat kerja/kegiatan utama:
- [ ] Kurang dari 2 Km 1  
 [ ] 2 s/d 5 Km 2  
 [ ] Lebih dari 5 Km 3
29. Jika perjalanan ke tempat kerja/pusat kegiatan utama ditempuh dengan jalan kaki, maka diperlukan waktu:
- [ ] Kurang dari 30 menit 1  
 [ ] 30 Menit s/d 45 menit 2  
 [ ] Lebih dari 45 menit 3
30. Ketersediaan fasilitas sekitar kawasan rumah susun (boleh mengisi lebih dari satu) :
- [ ] Sekolah : SD 1 fas 1  
 [ ] Puskesmas 2 fas 2  
 [ ] Pasar lingkungan 3 fas 3

31. Menurut anda mengenai ketersediaan jaringan/fasilitas jalan menuju Rumah Susun ini :

Sangat Memuaskan (1)	Memuaskan (1)	Tidak Memuaskan (2)	Sangat Tidak Memuaskan (2)

32. Pendapat anda mengenai kemudahan mendapatkan angkutan umum dari Rumah Susun Sewa ini :

Sangat Mudah (1)	Mudah (1)	Sulit (2)	Sangat sulit (2)

### **FAKTOR FISIK BANGUNAN**

33. Luas/Tipe unit yang dihuni:

<input type="checkbox"/> 18 m <sup>2</sup> ;	Luas < 7 x jml. jw	1
<input type="checkbox"/> 21 m <sup>2</sup> ;	Luas = 7 x jml. jw	2
<input type="checkbox"/> 27 m <sup>2</sup> ;	Luas > 7 x jml. jw	3
<input type="checkbox"/> 30 m <sup>2</sup> ;		
<input type="checkbox"/> 32 m <sup>2</sup> ;		
<input type="checkbox"/> Selainnya: ..... m <sup>2</sup>		

34. Apakah ada pembagian ruang di unit hunian anda?

<input type="checkbox"/> Ada	1
<input type="checkbox"/> Tidak ada	2

35. Jika ada, apakah tersedia :

<input type="checkbox"/> Ruang berkumpul bagi seluruh anggota keluarga <sup>1</sup>	ada 1	1
<input type="checkbox"/> Ruang tersendiri bagi orang tua / anggota keluarga yang lain <sup>2</sup>	ada 2	2

36. Pembagian ruang dilakukan dengan :

<input type="checkbox"/> Pembatas lemari/gordyn	1
<input type="checkbox"/> Dinding permanen/triplek tidak berpintu	2
<input type="checkbox"/> Dinding permanen/triplek berpintu	3

37. Menurut anda, kondisi bangunan unit yang dihuni :

Uraian	Sangat Baik (1)	Baik (1)	Buruk (2)	Sangat Buruk (2)
a. Dinding				
b. Lantai				
c. Ventilasi				

38. Menurut anda, ketersediaan fasilitas unit yang dihuni :

Uraian	Sangat Baik (1)	Baik (1)	Buruk (2)	Sangat Buruk (2)
a. Dapur				
b. MCK (mandi, cuci, kakus)				
c. Air bersih (PAM)				
d. Listrik (PLN)				
e. Gas				
f. Meteran air				
g. Saluran pembuangan air kotor				



Uraian	Sangat Baik (1)	Baik (1)	Buruk (2)	Sangat Buruk (2)
h. Tempat pembuangan sampah				
i. Parkir motor				
j. Parkir mobil				

39. Ketersediaan fasilitas Rumah Susun ini:

Uraian	Sangat Baik (1)	Baik (1)	Buruk (2)	Sangat Buruk (2)
a. Tempat Ibadah				
b. Sarana Olah Raga				
c. Tempat Bermain/ Taman/ Ruang Terbuka Hijau				

### **FAKTOR PENGELOLAAN**

40. Menurut Pendapat anda :

Uraian	SM (1)	M (1)	TM (2)	STM (2)
a. Harga sewa				
b. Prosedur/Tata cara penyewaan				
c. Tingkat Keamanan dari gangguan kriminalitas				
d. Tingkat Keamanan dari bahaya kebakaran				
e. Penanganan terhadap keluhan atas berbagai gangguan atau kerusakan unit yang dihuni				
f. Penanganan terhadap keluhan atas berbagai gangguan atau kerusakan benda bersama (misalnya lampu penerangan di selasar/ruang tangga/jalan lingkungan mati atau sampah di tempat pembuangan sementara belum diangkut menimbulkan polusi udara/bau, dll.)				

- SM : Sangat Memuaskan  
M : Memuaskan  
TM : Tidak Memuaskan  
STM : Sangat Tidak Memuaskan

### **Pendapat Tambahan**

.....

.....

.....

.....

.....

.....

.....

.....

*"Bapak/Ibu/Saudara/i telah selesai mengisi Kuesioner ini,  
Terima Kasih & Selamat Bekerja"*

## Lampiran 16. Rumus-Rumus Yang Digunakan Untuk Analisis Statistik

### 1. *Chi-Square* $X^2$ (Siegel, 1986)

$X^2$  dipakai untuk mengetahui korelasi antara 2 variabel kategori diskrit, dimana:

Ho : Tidak ada hubungan antara 2 variabel kategori diskrit

H1 : Ada hubungan antara 2 variabel kategori diskrit

Ho diuji dengan rumus:

$$X^2 = \sum_{i=1}^r \sum_{j=1}^k \frac{(O_{ij} - E_{ij})^2}{E_{ij}}$$

$O_{ij}$  = jumlah observasi untuk kasus-kasus yang dikategorikan dalam baris (r) ke-i pada kolom (k) ke-j.

$E_{ij}$  = banyaknya kasus yang diharapkan di bawah Ho untuk dikategorikan dalam baris ke-i pada kolom ke-j.

$\sum_{i=1}^r \sum_{j=1}^k$  = menjumlahkan baris (r) dan semua kolom (k)

Untuk mendapatkan  $E_{ij}$  digunakan rumus :

$$E_{ij} = \frac{f_r \times f_j}{N}$$

$f_r$  = jumlah marginal bersama pada baris r

$f_j$  = jumlah marginal bersama pada kolom k

N = jumlah keseluruhan kasus

Untuk mengetahui tingkat signifikansi dari  $X^2$  bila  $db = (r-1)(k-1)$ , dilihat dari tabel Kai Kuadrat (*Chi-Square*).

bila  $P \leq \alpha$ , maka tolak Ho

$P \geq \alpha$ , maka terima Ho

P adalah probabilitas menolak Ho

dalam penelitian ini digunakan  $\alpha = 0,05$

2. Koefisien Kontingensi C (Sudjana, 1982)

Koefisien Kontingensi C dipakai untuk mengetahui derajat hubungan dengan menggunakan rumus:

$$C = \sqrt{\frac{X^2}{X^2 + N}}$$

Nilai C ini dibandingkan dengan  $C_{maks}$  yang bisa terjadi.  $C_{maks}$  diperoleh dari rumus:

$$C_{maks} = \sqrt{\frac{m-1}{m}}$$

$m$  = minimum banyaknya baris dan banyaknya kolom.

Dalam penelitian ini  $m = 2$  sehingga harga  $C_{maks} = 0,707$ .

Harga C akan berkisar antara 0 – 0,707. dari kisaran harga C ini, saya menggolongkan menjadi:

- a.  $C = 0$  tidak ada hubungan
- b.  $C = 0,01 - 0,25$  derajat hubungan lemah
- c.  $C = 0,26 - 0,40$  derajat hubungan cukup
- d.  $C = 0,41 - 0,55$  derajat hubungan kuat
- e.  $C = 0,56 - 0,707$  derajat hubungan kuat sekali.

**Tabel harga  $C_{maks}$  untuk berbagai  $m$**

m	2	3	4	5	6	7	8
$C_{maks}$	0,707	0,816	0,866	0,894	0,913	0,926	0,935

Sumber: Sudjana 1982:60

Tabel Harga-harga Kritis Chi-Kuadrat

Kemungkinan di bawah $H_0$ bahwa $\chi^2 \geq$ chi-kuadrat														
df	.99	.98	.95	.90	.80	.70	.50	.30	.20	.10	.05	.02	.01	.001
1	.00010	.00063	.0039	.016	.064	.15	.46	1.07	1.64	2.71	3.84	5.41	6.64	10.83
2	.02	.04	.10	.21	.45	.71	1.39	2.41	3.22	4.60	5.99	7.82	9.21	13.82
3	.12	.18	.35	.58	1.00	1.42	2.37	3.66	4.64	6.25	7.82	9.84	11.34	16.27
4	.30	.43	.71	1.06	1.65	2.20	3.36	4.88	5.99	7.78	9.49	11.67	13.28	18.46
5	.55	.75	1.14	1.61	2.34	3.00	4.35	6.06	7.29	9.24	11.07	13.39	15.09	20.52
6	.87	1.13	1.64	2.20	3.07	3.83	5.35	7.23	8.56	10.64	12.59	15.03	16.81	22.46
7	1.24	1.56	2.17	2.83	3.82	4.67	6.35	8.38	9.80	12.02	14.07	16.62	18.48	24.32
8	1.65	2.03	2.73	3.49	4.59	5.53	7.34	9.52	11.03	13.36	15.51	18.17	20.09	26.12
9	2.09	2.53	3.32	4.17	5.38	6.39	8.34	10.66	12.24	14.68	16.92	19.68	21.67	27.86
10	2.58	3.06	3.94	4.88	6.18	7.27	9.34	11.78	13.44	15.99	18.31	21.16	23.21	29.59
11	3.05	3.61	4.58	5.58	6.99	8.15	10.34	12.90	14.63	17.28	19.68	22.62	24.72	31.26
12	3.57	4.18	5.23	6.30	7.81	9.03	11.34	14.01	15.81	18.55	21.03	24.05	26.22	32.91
13	4.11	4.76	5.89	7.04	8.63	9.83	12.34	15.12	16.98	19.81	22.36	25.47	27.60	34.53
14	4.66	5.37	6.57	7.79	9.47	10.82	13.34	16.22	18.15	21.06	23.68	26.87	29.14	36.16
15	5.23	5.98	7.26	8.56	10.31	11.72	14.34	17.32	19.31	22.31	25.00	28.26	30.58	37.70
16	5.81	6.61	7.96	9.31	11.15	12.62	15.34	18.42	20.46	23.54	26.30	29.63	32.00	39.26
17	6.41	7.26	8.67	10.08	12.00	13.53	16.34	19.51	21.62	24.77	27.59	31.09	33.41	40.75
18	7.02	7.91	9.39	10.86	12.86	14.44	17.34	20.60	22.76	25.99	28.87	32.35	34.80	42.31
19	7.63	8.57	10.12	11.65	13.72	15.35	18.34	21.69	23.95	27.20	30.14	33.69	36.19	43.82
20	8.26	9.24	10.85	12.44	14.58	16.27	19.34	22.78	25.04	28.41	31.41	35.02	37.57	45.32
21	8.90	9.92	11.59	13.24	15.44	17.18	20.34	23.86	26.17	29.62	32.67	36.34	38.93	46.80
22	9.54	10.60	12.34	14.04	16.31	18.10	21.24	24.94	27.30	30.81	33.92	37.66	40.29	48.27
23	10.20	11.29	13.09	14.85	17.19	19.02	22.34	26.02	28.43	32.01	35.17	38.97	41.64	49.73
24	10.88	11.99	13.85	15.66	18.06	19.94	23.34	27.10	29.55	33.20	36.42	40.27	42.98	51.18
25	11.52	12.70	14.61	16.47	18.94	20.87	24.34	28.17	30.68	34.38	37.65	41.57	44.31	52.62
26	12.20	13.41	15.38	17.29	19.82	21.79	25.34	29.25	31.80	35.56	38.88	42.86	45.64	54.05
27	12.88	14.12	16.15	18.11	20.70	22.72	26.34	30.32	32.91	36.74	40.11	44.14	46.96	55.46
28	13.56	14.87	16.93	18.94	21.59	23.65	27.34	31.39	34.03	37.92	41.34	45.42	48.28	56.89
29	14.26	15.67	17.71	19.77	22.48	24.58	28.34	32.46	35.14	39.09	42.56	46.69	49.59	58.30
30	14.95	16.51	18.49	20.60	23.36	25.51	29.34	33.53	36.25	40.26	43.77	47.96	50.89	59.70

<sup>\*)</sup> Tabel C diringkaskan dari Tabel IV dalam Fisher dan Yates: *Statistical tables for biological, agricultural, and medical research*, diterbitkan oleh Oliver and Boyd Ltd. Edinburgh, dengan izin para penulis dan penerbit.

Sumber: Siegel 1986:301.



**Lampiran 21. DATA PENERIMAAN SEWA DAN BIAYA OPERASIONAL RUSUNAWA**

No	Nama Rusun	PENERIMAAN SEWA RUSUN DINAS PERUMAHAN (Rp)							
		T.A 2005		T.A 2006		T.A 2007		RATA-RATA PENERIMAAN	
		TARGET	REALISASI	TARGET	REALISASI	TARGET	REALISASI	TARGET	REALISASI
1	FLAMBOYAN/BULAK WA	516,552,000	513,321,000	516,552,000	662,164,000	929,790,000	653,890,000	654,298,000	609,791,667
2	TAMBORA	383,190,000	375,021,000	383,190,000	715,242,770	689,720,000	560,868,500	485,366,667	550,377,423
3	PENJARINGAN	429,033,600	435,010,000	429,033,600	402,650,580	859,610,000	314,344,000	572,559,067	384,001,527
4	CIPINANG MUARA T-30	285,234,000	280,782,000	285,234,000	287,919,600	537,250,000	435,620,000	369,239,333	334,773,867
5	PULO JAHE	83,328,000	84,326,000	83,328,000	114,874,000	149,990,000	90,920,000	105,548,667	96,706,667
6	TIPAR CAKUNG					1,320,560,000	674,250,000	1,320,560,000	674,250,000
7	KARANG ANYAR	178,740,000	158,542,000	178,740,000	210,491,400	283,000,000	168,234,000	213,493,333	179,089,133

Sumber : olahan data Rencana Anggaran Satuan Kerja dan Laporan Akuntabilitas Kinerja Dinas Perumahan Provinsi DKI Jakarta, 2005 - 2007

No	Nama Rusun	BIAYA OPERASIONAL RUSUN DINAS PERUMAHAN (Rp)							
		TAHUN 2005		TAHUN 2006		TAHUN 2007		RATA-RATA ANGGARAN	
		RENCANA	REALISASI	RENCANA	REALISASI	RENCANA	REALISASI s/d NOP.	TARGET	REALISASI
1	FLAMBOYAN/BULAK WA	500,000,000	460,046,800	200,000,000	100,000,000	605,279,832	-	435,093,277	280,023,400
2	TAMBORA	700,000,000	652,530,800	1,000,000,000	890,506,800	1,207,100,000	35,800,000	969,033,333	526,279,200
3	PENJARINGAN	400,000,000	381,637,600	200,000,000	100,000,000	581,897,520	-	393,965,840	240,818,800
4	CIPINANG MUARA 1	400,000,000	382,734,200	200,000,000	100,000,000	579,547,668	-	393,182,556	241,367,100
5	PULO JAHE A-B-C	100,000,000	99,600,900	189,598,640	50,000,000	175,824,000	-	155,140,880	74,800,450
6	TIPAR CAKUNG	-	-	100,000,000	40,000,000	519,114,000	45,517,500	309,557,000	42,758,750
7	KARANG ANYAR A & B	1,200,000,000	1,116,796,400	400,000,000	256,320,000	388,952,000	42,282,000	662,984,000	471,799,467

Sumber : olahan data Rencana Anggaran Satuan Kerja dan Laporan Akuntabilitas Kinerja Dinas Perumahan Provinsi DKI Jakarta, 2005 - 2007

(sambungan lampiran 21.)

No	Nama Rusun	BIAYA PEMELIHARAAN RUSUN DINAS PERUMAHAN (Rp)									
		Anggaran 2004		Anggaran 2005		Anggaran 2006		Anggaran 2007		RATA-RATA ANGGARAN	
		TARGET	REALISASI	TARGET	REALISASI	TARGET	REALISASI	TARGET	REALISASI s/d NOP.	TARGET	REALISASI
1	FLAMBOYAN/BULAK WA	500,000,000	458,805,400	100,000,000	95,061,400	100,000,000	50,000,000	316,644,000		254,161,000	150,966,700
2	TAMBORA	274,305,000	138,417,500	100,000,000	99,734,400	200,000,000	200,000,000	333,092,000		226,849,250	109,537,975
3	PENJARINGAN	179,965,000	177,399,000	100,000,000	99,416,800	100,000,000	50,000,000	270,594,000		162,639,750	81,703,950
4	CIPINANG MUARA 1	147,569,000	125,265,000	100,000,000	99,247,100	100,000,000	50,000,000	215,904,000		140,868,250	68,628,025
5	PULO JAHE A-B-C			50,000,000	49,600,900	50,000,000	50,000,000	175,824,000		91,941,333	33,200,300
6	TIPAR CAKUNG							337,044,000		337,044,000	-
7	KARANG ANYAR A & B			100,000,000	99,631,200	100,000,000	50,000,000	219,824,000		139,941,333	49,877,067

Sumber : olahan data Rencana Anggaran Satuan Kerja dan Laporan Akuntabilitas Kinerja Dinas Perumahan Provinsi DKI Jakarta, 2004 - 2007

No	Nama Rusun	BIAYA PERBAIKAN RUSUN DINAS PERUMAHAN (Rp)									
		Anggaran 2004		Anggaran 2005		Anggaran 2006		Anggaran 2007		RATA-RATA ANGGARAN	
		TARGET	REALISASI	TARGET	REALISASI	TARGET	REALISASI	TARGET	REALISASI s/d NOP.	TARGET	REALISASI
1	FLAMBOYAN/BULAK WA	750,000,000	673,123,000	300,000,000	269,924,000					525,000,000	471,523,500
2	TAMBORA	1,000,000,000	914,850,000	500,000,000	453,062,000	600,000,000	490,506,800	541,800,000	35,800,000	660,450,000	473,554,700
3	PENJARINGAN			200,000,000	182,804,000					200,000,000	182,804,000
4	CIPINANG MUARA 1			200,000,000	184,240,000					200,000,000	184,240,000
5	PULO JAHE A-B-C										
6	TIPAR CAKUNG										
7	KARANG ANYAR A & B	500,000,000	459,120,000	1,000,000,000	917,534,000	200,000,000	156,320,000			566,666,667	510,991,333

Sumber : olahan data Rencana Anggaran Satuan Kerja dan Laporan Akuntabilitas Kinerja Dinas Perumahan Provinsi DKI Jakarta, 2004 - 2007

No	Nama Rusun	BIAYA PERAWATAN RUSUN DINAS PERUMAHAN (Rp)									
		TAHUN 2004		TAHUN 2005		TAHUN 2006		TAHUN 2007		RATA-RATA ANGGARAN	
		RENCANA	REALISASI	RENCANA	REALISASI	RENCANA	REALISASI	RENCANA	REALISASI s/d NOP.	RENCANA	REALISASI
1	FLAMBOYAN/BULAK WA	500,000,000	458,805,400	100,000,000	95,061,400	100,000,000	50,000,000	288,635,832		247,158,958	201,288,933
2	TAMBORA	274,305,000	138,417,500	100,000,000	99,734,400	200,000,000	200,000,000	332,208,000		226,628,250	146,050,633
3	PENJARINGAN	179,965,000	177,399,000	100,000,000	99,416,800	100,000,000	50,000,000	311,303,520		172,817,130	108,938,600
4	CIPINANG MUARA 1	147,569,000	125,265,000	100,000,000	99,247,100	100,000,000	50,000,000	363,643,668		177,803,167	91,504,033
5	PULO JAHE A-B-C	50,000,000	49,600,900	50,000,000	50,000,000	139,598,640				79,866,213	49,800,450
6	TIPAR CAKUNG					100,000,000	40,000,000	182,070,000	45,517,500	141,035,000	42,758,750
7	KARANG ANYAR A & B			100,000,000	99,631,200	100,000,000	50,000,000	169,128,000	42,282,000	92,282,000	47,978,300

Sumber : olahan data Rencana Anggaran Satuan Kerja dan Laporan Akuntabilitas Kinerja Dinas Perumahan Provinsi DKI Jakarta, 2004 - 2007