

BAB 6

PENUTUP

Pada bab terakhir ini penulis ingin menjelaskan tentang tentang kesimpulan dari pengerjaan proyek mahasiswa, dan saran-saran dari tim pengembang untuk kelancaran pemanfaatan sistem ini ke depan.

6.1 Kesimpulan

Selama pengerjaan proyek mahasiswa ini, penulis mengambil kesimpulan sebagai berikut:

1. GPS dapat digunakan sebagai alat *location aware* bagi *mobile device* dengan ketepatan yang cukup baik. Selain itu, perhitungan jarak menggunakan koordinat *latitude* dan *longitude* yang didapatkan dari GPS menawarkan kemudahan bagi pengguna di daerah ekuator. Dengan memanfaatkan koordinat *latitude* dan *longitude* yang didapatkan dari GPS, kita dapat menggunakan rumus sederhana seperti *pythagoras* untuk menghitung jarak antara dua titik di daerah ekuator bumi.
2. Penggunaan *semantic web* memiliki keunggulan jika dibandingkan dengan penggunaan *database* biasa, yakni dia memiliki kemampuan untuk melakukan *reasoning* pada tingkat logika. Dengan menggunakan *semantic web* kita tidak memerlukan pengaksesan *query* satu persatu, namun kita memerlukan pendefinisian aturan yang jelas untuk pembatasan masalah.
3. Penggunaan WCF pada sistem ini dirasakan lebih mudah pengembangannya, dibandingkan menggunakan *web service*. Selain itu, penulis merasakan bahwa *access mobile* ke WCF lebih cepat dibandingkan *access mobile* ke *web service*.
4. Pengembangan aplikasi *mobile* yang menggunakan sistem operasi *Windows Mobile* dengan menggunakan .net dapat menjadi alternatif dalam meng-implementasikan aplikasi *mobile* selain dengan menggunakan Java. Namun demikian pengembangan aplikasi *mobile* dengan cara ini masih

terbatas pada *mobile device* berjenis PDA atau *smartphone* yang telah menggunakan *Windows Mobile 5* atau *6*, ataupun *device* yang telah memiliki *.net compact framemork* di dalamnya.

6.2 Saran

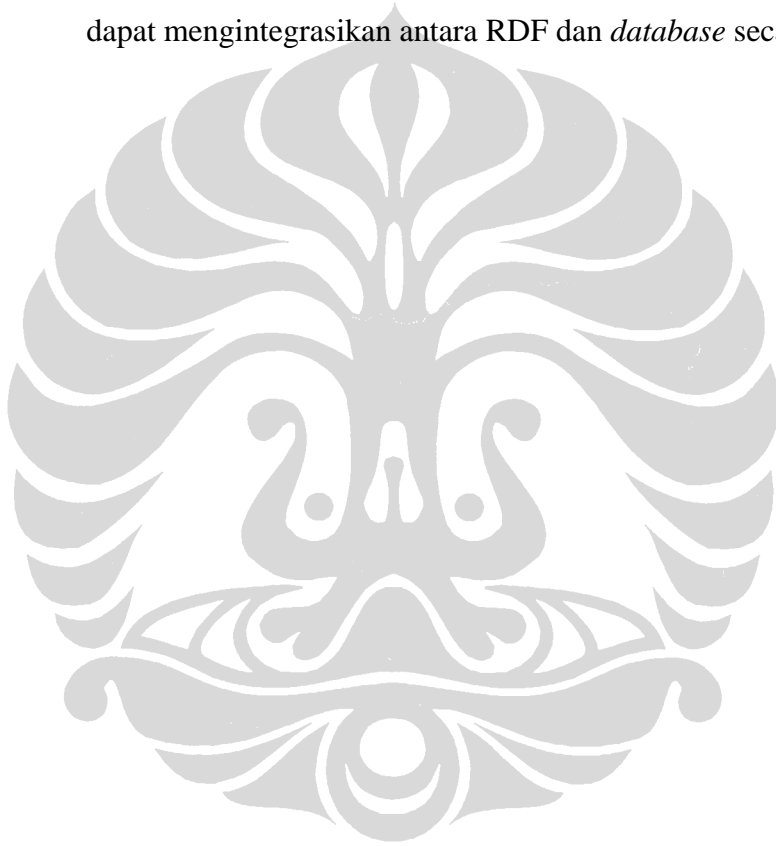
Penulis ingin mengajukan saran kepada pihak yang selanjutnya mengembangkan TRuST untuk memanfaatkan laporan ini sebagai salah satu sumber pemahaman. Dokumentasi sistem dalam laporan ini mencakup dokumentasi proses bisnis (Lampiran A), Penjelasan Tabel Database yang menggambarkan struktur *database* yang digunakan (Lampiran B), penjelasan *Class Ontologi* yang digunakan (Lampiran C), serta RDFS dari ontologi dan RDF rumah sakit yang digunakan (Lampiran D). Dengan demikian diharapkan dokumentasi tersebut dapat menjadi sumber acuan bagi pengembangan sistem tahap-tahap selanjutnya, agar prosesnya dapat dipermudah dengan melihat kepada pola yang sudah disediakan.

Selain itu penulis menyadari bahwa ketiga sistem yang penulis kembangkan masih memiliki banyak kekurangan. Oleh karena itu, penulis memberikan rekomendasi untuk pengembangan sistem tersebut selanjutnya.

1. Disarankan untuk mengadakan dan menggunakan *mobile device* yang asli dan memiliki *requirement* yang dibutuhkan serta diperlukan pula sensor-sensor tubuh agar dapat disimulasikan secara langsung. Sensor tersebut nantinya dapat meminimalisir *input manual* yang dilakukan oleh pasien, misalnya saat pasien memasukan sendiri kondisinya saat itu.
2. Perlu ditambahkan *reasoning* pada modul *urgent signal* misalnya device dapat memberikan *advice* kepada pasien agar dia dapat melakukan pertolongan pertama pada dirinya sesuai dengan kondisinya saat itu.
3. Perlu ditambahkan proses autentifikasi *user* di *mobile device*, agar lebih menjamin kepastian dari si pengguna.
4. Diperlukan tambahan pada menu navigasi dengan memberitahukan arah dan petunjuk untuk menuju rumah sakit yang dipilih. Selain itu perlu ditambahkan fungsi dari server untuk menerjemahkan alamat dari *latitude*

dan *longitude* tempat *user* berada, sehingga informasi posisi yang ditampilkan lebih bermakna dan dimengerti dibandingkan nilai *latitude* dan *longitude*.

5. Diperlukan editor yang *user friendly* untuk melakukan penambahan dan perubahan RDF yang digunakan, karena saat ini jika ada perubahan pada RDF, hal itu dilakukan dengan mengubah *code* RDF-nya langsung. Hal ini tentu saja menyulitkan, apalagi jika administrator *system* di RS tidak mengerti tentang RDF. Atau jika memungkinkan dibuat suatu sistem yang dapat mengintegrasikan antara RDF dan *database* secara langsung.



DAFTAR PUSTAKA

- [AKA08] http://academic.brooklyn.cuny.edu/geology/leveson/core/linksa/lat_long.html
Diakses pada 4 April 2008
- [AKT08] Aktas, Mehmet, Pierce, Marlon. "Semantic web and RDF Ontologies". 20 Oktober 2003.
<http://grids.ucs.indiana.edu/ptliupages/presentations/SemanticWeb&RDFOntology.ppt>, Diakses pada 2 April 2008
- [AVA08] Avangardo website, <http://avangardo.com/gps/gpsgen/> Diakses pada 25 Mei 2008
- [AWE04] Broens, Tom. "Context-aware application components". 2004
URL : https://doc.freeband.nl/dscgi/ds.py/Get/File-49222/D4.2_-_Contextaware_application_components.pdf. Diakses pada 10 Januari 2008
- [AYF07] Ay, Feruzan. "Context Modeling and Reasoning using Ontologies". 2007
- [BER08] Berners-Lee, Tim, Hendler, James, dan Lassila, Ora. "The Semantic web A New Form of Web Content that is Meaningful to Computers will Unleash A Revolution of New Possibilities." <http://www.sciam.com/article.cfm?id=00048144-10D2-1C70-84A9809EC588EF21&print=true> Diakses pada 10 Januari 2008
- [CNR95] _____, 1995, GPS Positioning Guide, Geodetic Survey Division Geomatics Canada Natural Resources Canada, Ottawa, Ontario
- [DEC00] Decker, Stefan, et al. 2000. "The Semantic web- on the respective Roles of XML and RDF." *IEEE vol berapa*, hal brp – brp.
- [ELM00] Elmasri, Ramez dan Shamkant B. Navathe. *Fundamental on Database Systems*. 3rd ed. Addison Wesley Longman, 2000.
- [FRE04] Wegdam, M., Sinderen, M. van, Brok, J., Benz, H., Kranenburg, H. van, Hermens, H., Lagerberg, K., "The AWARENESS project: Towards Context-Aware Mobile Networks and Services", Freeband AWARENESS D0.1, December 2004,
https://doc.freeband.nl/dscgi/ds.py/Get/File-49232/D0.1v1.0_-_AWARENESS_Overview_Whitepape_-_2004_version.pdf. Diakses pada 10 Januari 2008
- [GEE08] <http://geekswithblogs.net/khanna/archive/2006/01/06/65067.aspx> Diakses tanggal 25 Mei 2008
- [HER08] Herman, Ivan. "(W3C) Semantic web Activity Lead." <http://www.w3.org/2001/sw/> Diakses pada 10 Januari 2008
- [JTAU08] "RDFS." <http://razor.occams.info/code/semweb/semweb-current/apidocs/SemWeb.Inference/RDFS.html> Diakses tanggal 5 Juli 2008
- [JTB08] "Euler Class." <http://razor.occams.info/code/semweb/semweb-current/apidocs/SemWeb.Inference/Euler.html> Diakses tanggal 5 Juli 2008
- [MSD08] <http://msdn.microsoft.com> Diakses pada 28 Mei 2008
- [NOY08] Noy, Natalia F. "Ontologi Development 101: A Guide to Creating Your First Ontologi" Internet:
<http://ksl.stanford.edu/people/dlm/papers/ontologi-tutorial-noy-mcguinness-abstract.html> Diakses pada 18 Mei 2008
- [PALM08] Palmer, Sean B. "The Semantic Web: An Introduction." Internet:
<http://infomesh.net/2001/swintro/> . Diakses 10 Januari 2008.

- [PRE05] Pressman, Roger S. *Software Engineering, A Practitioner's Approach*. 6th ed. New York: McGraw-Hill, 2005.
- [PRO08] <http://protege.stanford.edu/>
Diakses pada 28 Mei 2008
- [RAZ08] <http://razor.occams.info/code/semweb/semweb-current/apidocs/SemWeb.Inference/RDFS.html> Diakses pada 5 Juli 2008
- [ROO08] Roo, Joss de. "Euler Proof Mechanism." <http://www.agfa.com/w3c/euler/> Diakses 5 Juli 2008
- [SCH08] M. Schopen. "International Statistical Classification of Diseases and Related Health Problems 10th Revision Version for 2007." Internet: www.who.int/classifications/apps/icd/icd10online Diakses pada 5 Juni 2008.
- [SIR05] SiRF. NMEA Reference Manual. www.SiRF.com. 2005
- [SYL06] A., Sylvia P. 2006. "Service & Semantic Web." *eBdesk Newsletter* 3, 1-3.
- [TAU08] Tauberer, Joshua. "What is RDF and what is it good for." Internet: <http://rdfabout.com/quickintro.xpd>. Diakses pada 16 Mei 2008.
- [VTT04] "Context aware service for mobile device". Kolari, Juha. VTT Information Technology. 2004
URL: <http://www.vtt.fi/inf/pdf> Diakses pada
- [WHI04] Whitten, J.L; Bentley, L.D; dan Dittman, K.C. *Systems Analysis and Design Methods*. 6th ed. Boston: McGraw-Hill International Edition, 2004.
- [WIK08] <http://en.wikipedia.org/wiki/IIS>
Diakses pada 28 Juni 2008
- [W3C08] World Wide Web Consortium. "RDF Primer." <http://www.w3.org/TR/rdf-primer/>
Diakses pada 3 Februari 2008
- [W3S08] W3Schools. "Introduction to XML."
http://www.w3schools.com/xml/xml_what_is.asp Diakses pada 27 Maret 2008
- [WCF08] "Windows Communication Foundation"
http://en.wikipedia.org/wiki/Windows_Communication_Foundation Diakses pada 9 Juli 2008

LAMPIRAN A
BUSINESS PROCESS



1. Urgent Signal

Penjelasan dari gambar *business process* di bawah dapat dirinci sebagai berikut:

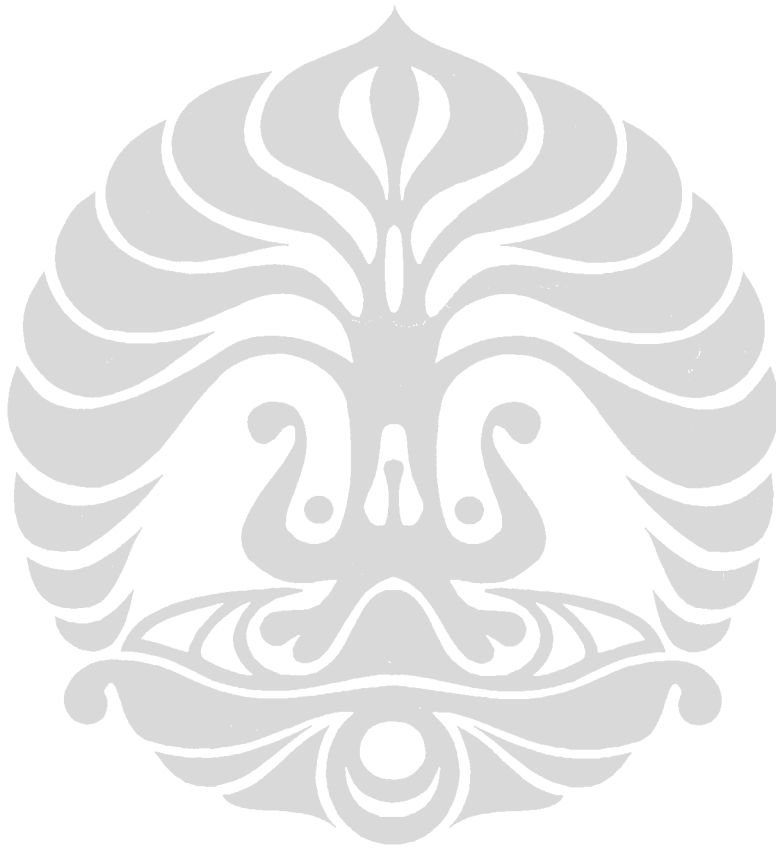
1. *User* memulai dengan melakukan aktivasi TRuST pada *mobile device*-nya
2. *Mobile device* kemudian meminta lokasi (*latitude* dan *longitude*) *user* saat itu dengan menggunakan bantuan *fake* GPS.
3. Data lokasi ini kemudian dikirimkan oleh *mobile device* ke server pusat.
4. Server pusat kemudian melakukan penghitungan jarak antara *user* dengan rumah sakit yang ada dan kemudian mengambil daftar rumah sakit yang masuk dalam radius jarak tertentu.
5. Server pusat mengirimkan daftar rumah sakit ke *mobile device*.
6. *Mobile device* mengirimkan rekam medis *user* ke WCF *service* rumah sakit yang masuk ke dalam daftar rumah sakit terdekat.
7. Setiap WCF *service* rumah sakit akan melakukan reasoner apakah rumah sakit yang bersangkutan dapat memberikan pertolongan sesuai dengan availabilitas dokter spesialis yang dimiliki rumah sakit dengan kondisi kesehatan *user*.
8. Jika statusnya OK, maka WCF *service* akan mengirim detail spesialis yang dimiliki.
9. Jika statusnya NOT OK, WCF *service* hanya mengirimkan status ketidaktersediannya kepada *device*.
10. *Mobile device* kemudian menentukan rumah sakit memiliki jarak paling dekat.
11. *Mobile device* mengirimkan *signal* pemesanan *healthcare* di rumah sakit tersebut.
12. *Mobile device* menampilkan *message* ke *user* bahwa pertolongan segera tiba.

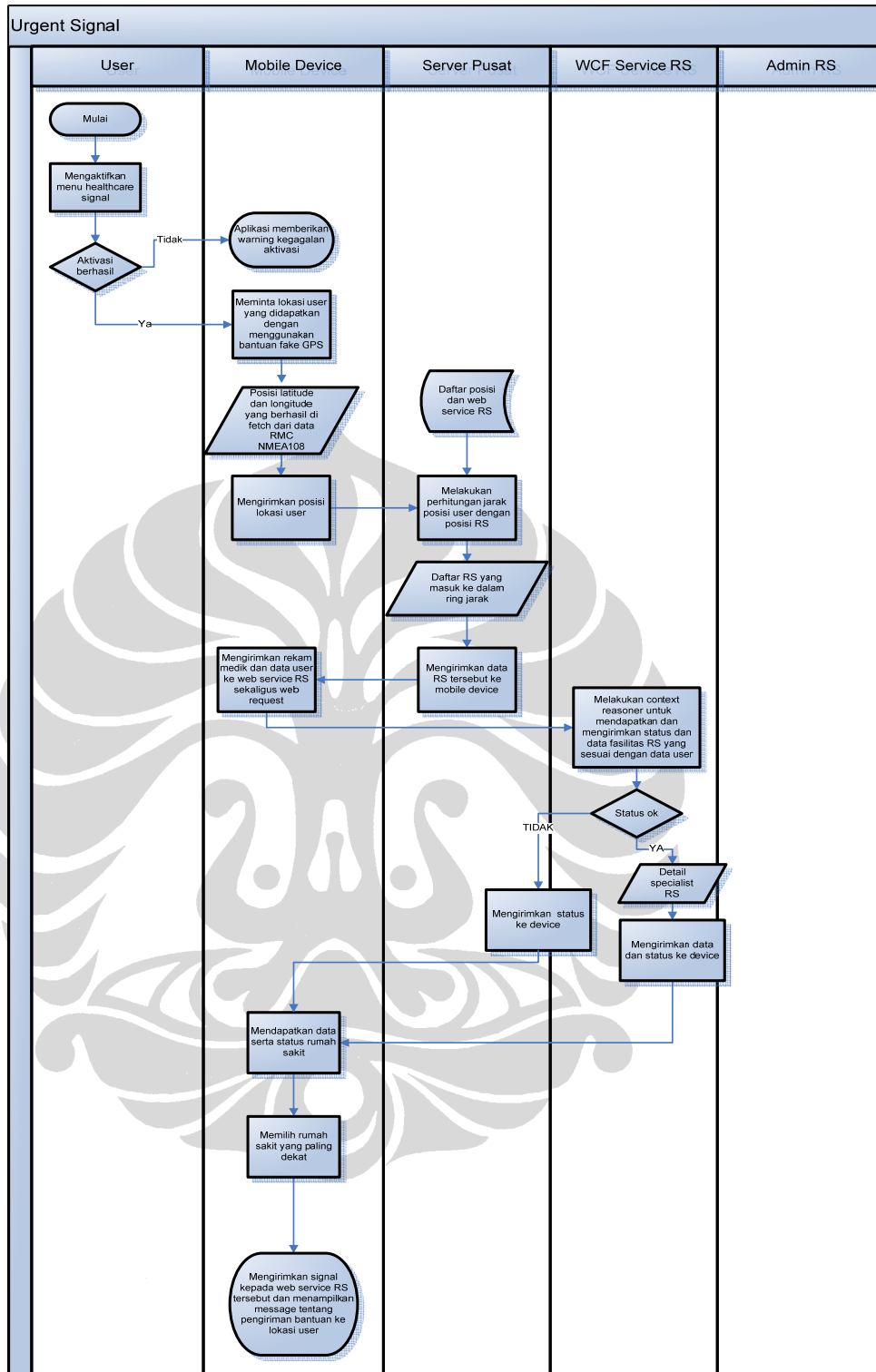
Control Point

Control point dari *business process* ini adalah sebagai berikut:

1. Aktivasi bisa dijalankan apabila jaringannya memadai

2. Rumah sakit yang dipilih adalah yang memiliki jarak paling dekat diantara yang lain dan ada kamar yang kosong
3. Proses berakhir ketika *mobile device* telah mengirim signal pemesanan kamar pada WCF *service* rumah sakit yang terpilih.





Gambar 1. Business Process Urgent Signal

2. Get RS Terdekat

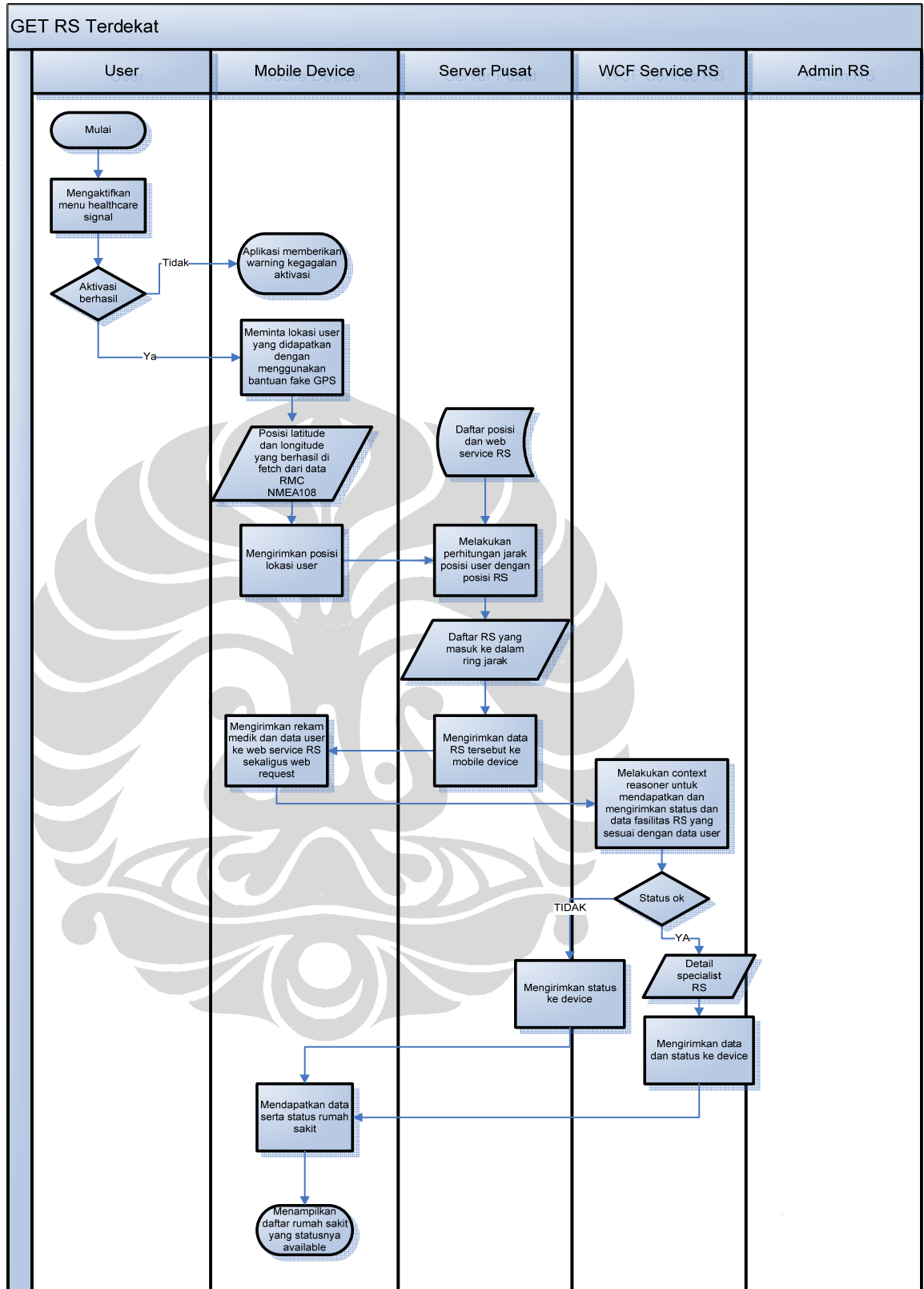
Penjelasan dari gambar *business process* di atas dapat dirinci sebagai berikut:

1. *User* memulai dengan melakukan aktivasi TRuST pada *mobile deviceny*.
2. *Mobile device* kemudian meminta lokasi (latitude dan longitude) *user* saat itu dengan menggunakan bantuan *fake* GPS.
3. Data lokasi ini kemudian dikirimkan oleh *mobile device* ke server pusat.
4. Server pusat kemudian melakukan penghitungan jarak antara *user* dengan rumah sakit yang ada dan kemudian mengambil daftar rumah sakit yang masuk dalam radius jarak tertentu.
5. Server pusat mengirimkan daftar rumah sakit ke *mobile device*.
6. *Mobile device* mengirimkan rekam medis *user* ke WCF *service* rumah sakit yang masuk ke dalam daftar rumah sakit terdekat.
7. Setiap WCF *service* rumah sakit akan melakukan *reasoning* apakah rumah sakit yang bersangkutan dapat memberikan pertolongan sesuai dengan availabilitas dokter spesialis yang dimiliki rumah sakit dengan kondisi kesehatan *user*.
8. Jika status nya OK, maka WCF *service* akan mengirim detail spesialis yang dimiliki.
9. Jika statusnya NOT OK, WCF hanya akan mengirimkan status ketidaktersediannya kepada *device*.
10. *Mobile device* menampilkan daftar rumah sakit yang berstatus *available* dan detailnya.

Control Point

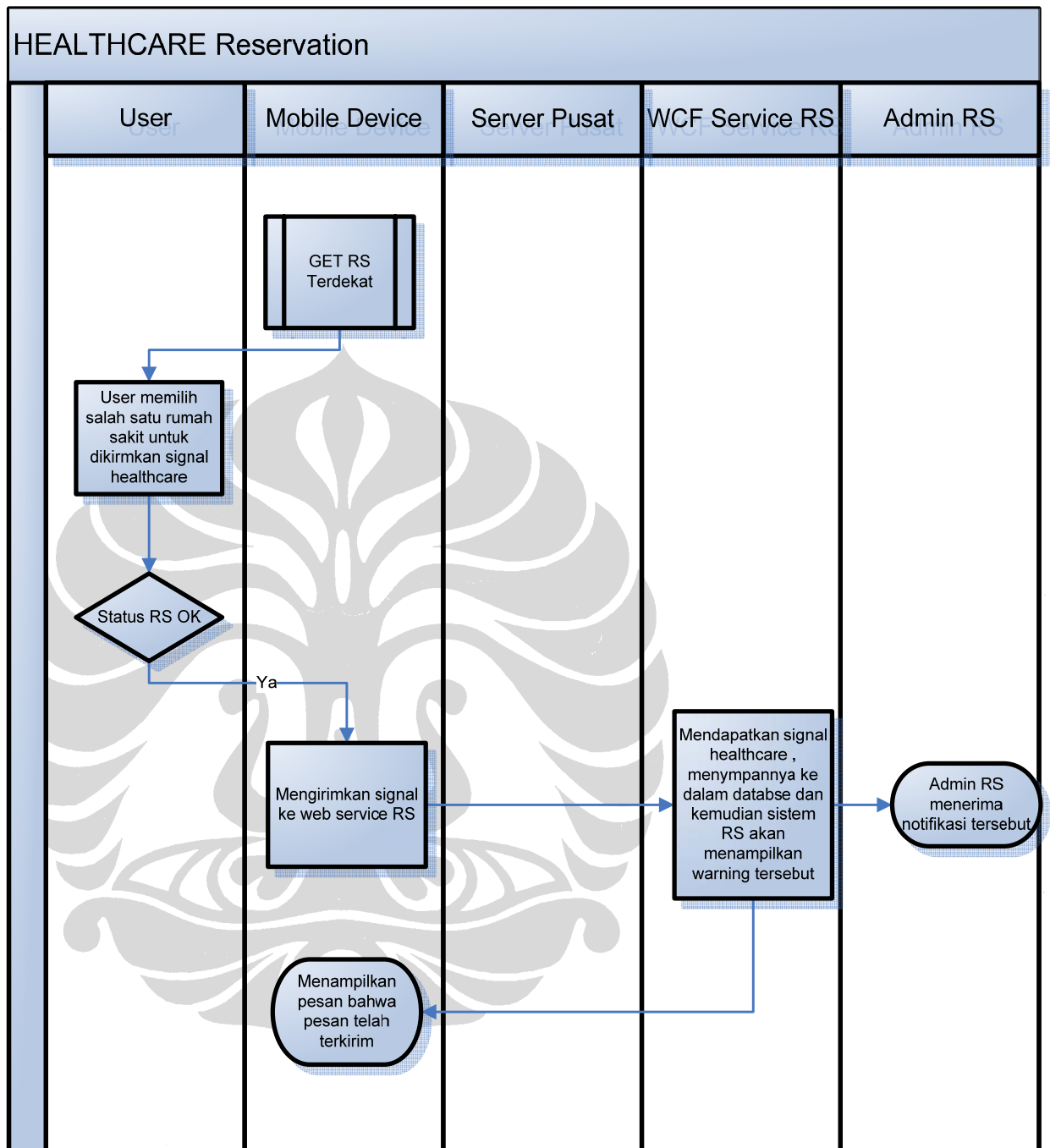
Control point dari *business process* ini adalah sebagai berikut:

1. Aktivasi bisa dijalankan apabila jaringannya memadai
2. Proses berakhir ketika *mobile device* telah menampilkan daftar rumah sakit yang masuk ke dalam radius jarak tertentu yang berstatus *available* dan detail spesialis yang dimiliki masing-masing rumah sakit.



Gambar 2. Business Process Get RS Terdekat

3. Healthcare Reservation



Gambar 3. Healthcare Reservation

Penjelasan dari gambar *business process* di atas dapat dirinci sebagai berikut:

1. *Mobile device* menampilkan daftar rumah sakit yang berstatus *available*.

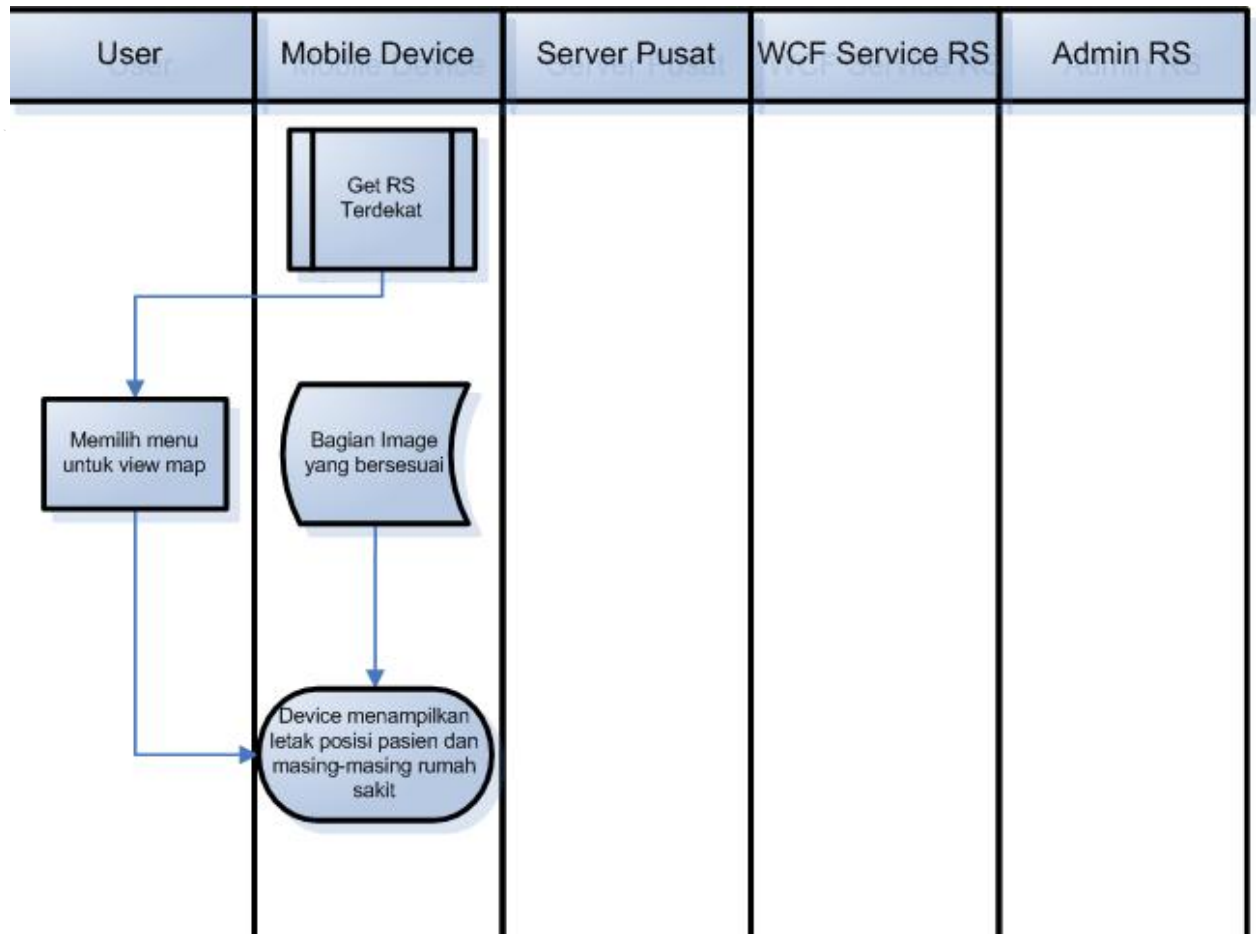
2. *User* kemudian memilih salah satu rumah sakit dari daftar tersebut.
3. *Mobile device* kemudian mengirim signal pemesanan itu kepada *WCF service* rumah sakit yang terpilih.
4. *WCF service* rumah sakit menyampaikan signal tersebut ke sistem rumah sakit melalui perantara *database*.
5. Sistem rumah sakit akan menampilkan *message* adanya pemesanan kamar pada admin rumah sakit.

Control Point

Control point dari *business process* ini adalah sebagai berikut:

1. Rumah sakit yang dipilih adalah yang memiliki status OK.
2. *User* hanya dapat memilih satu rumah sakit.
3. Proses berakhir ketika sistem rumah sakit telah menampilkan *message* adanya pemesanan kamar kepada admin rumah sakit.

4. View Map



Gambar 4. Business Process View Map

Penjelasan dari gambar *business process* di atas dapat dirinci sebagai berikut:

1. *Mobile device* menampilkan daftar rumah sakit yang berstatus *available*.
2. *User* kemudian memilih salah menu untuk *view map*.
3. *Mobile device* kemudian akan me-*load* map pada bagian yang bersesuaian saja, dan menampilkan posisi pasien dan rumah sakit.

Control Point

Control point dari *business process* ini adalah sebagai berikut:

1. Peta yang di-load ke display *mobile device* adalah bagian peta yang bersesuaian dengan posisi pasien dan rumah sakit terdekat.
2. Proses berakhir ketika peta dapat ditampilkan pada display *mobile device*.

5. *Update Rekam medis dan Get New RM*

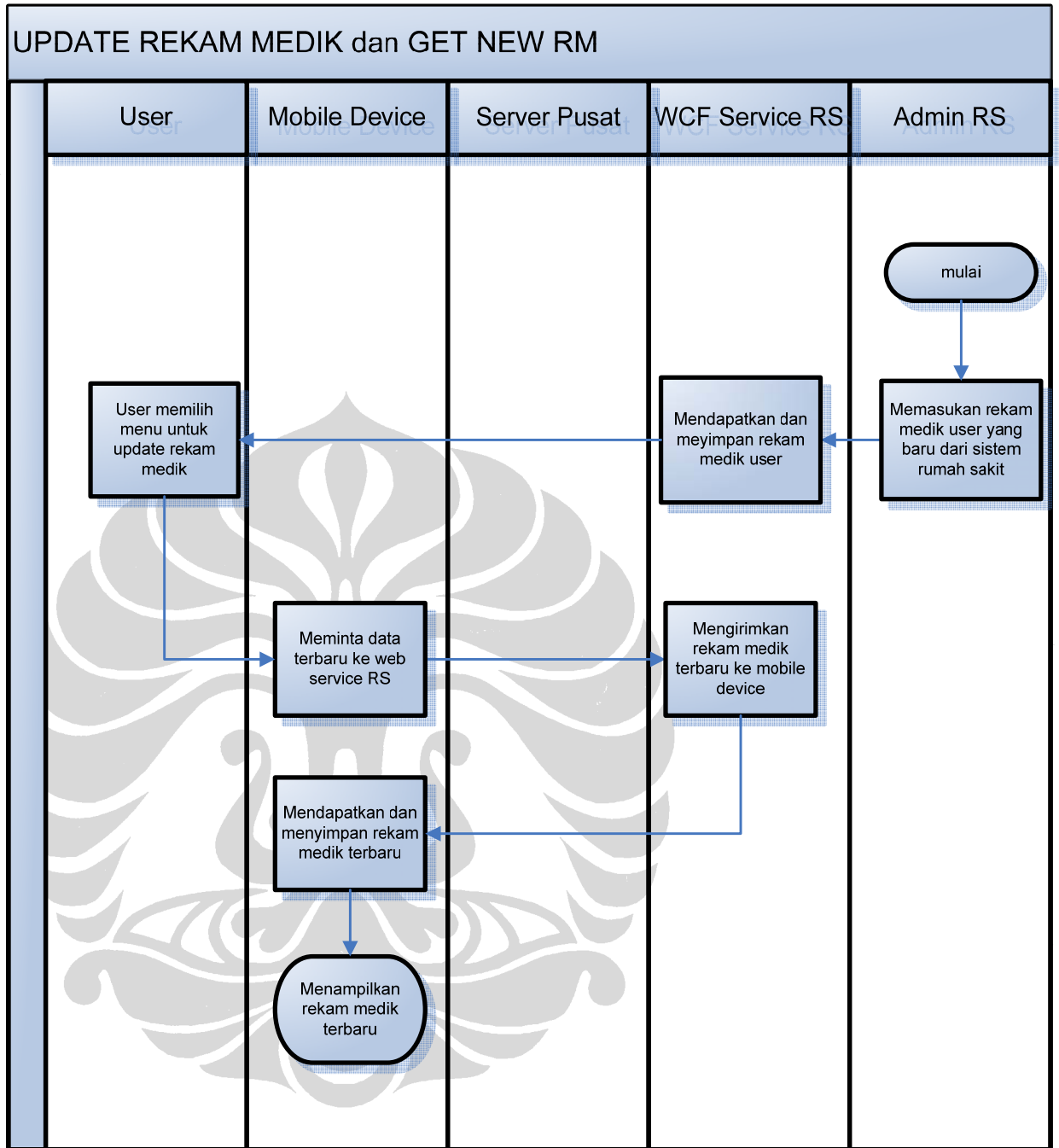
Penjelasan dari gambar *business process* di bawah dapat dirinci sebagai berikut:

1. Admin rumah sakit memasukkan rekam medis *user*.
2. Data rekam medis tersebut disimpan ke dalam database yang terhubung dengan *WCF service*.
3. *User* memilih menu update rekam medis dari rumah sakit tertentu.
4. *Mobile device* mengirimkan signal untuk *update* rekam medis ke *WCF service* rumah sakit tertentu.
5. *Web service* rumah sakit mengirimkan rekam medis milik *user* yang paling baru yang datanya didapatkan dari *database*.
6. *Mobile device* menerima data tersebut dan menyimpannya.
7. *Mobile device* menampilkan rekam medis terbaru kepada *user*.

Control Point

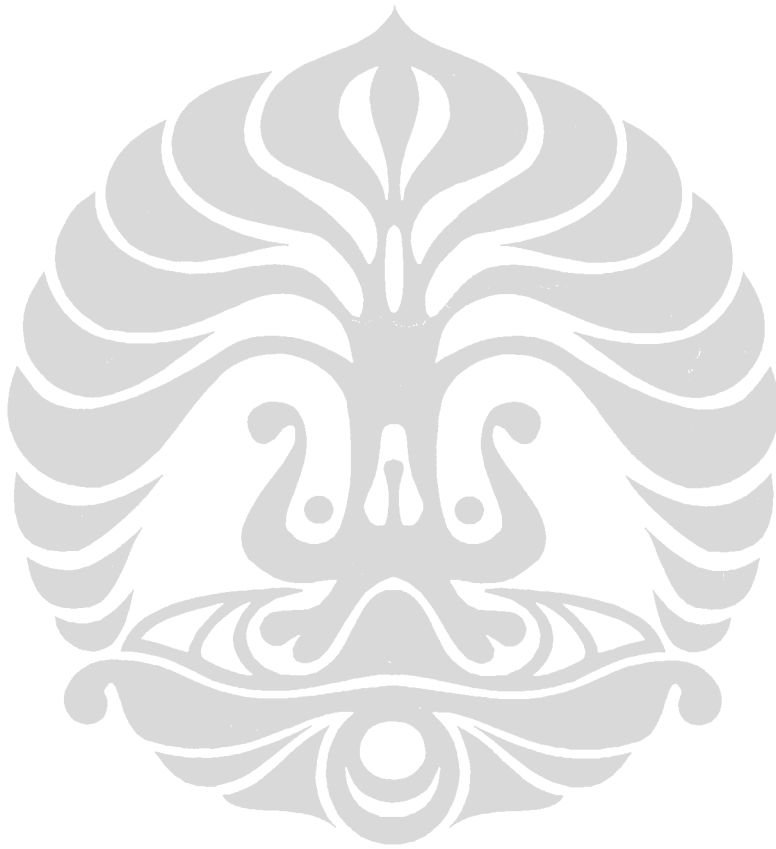
Control point dari *business process* ini adalah sebagai berikut:

1. Rekam medis yang dikirim adalah rekam medis yang paling baru.
2. *User* baru dapat melihat rekam medis terbaru apabila sebelumnya mengaktifkan dahulu menu untuk update rekam medis.
3. Data rekam medis didapatkan setelah admin rumah sakit telah melakukan update terlebih dahulu pada sistem rumah sakit.



Gambar 5. Business Process Update Rekam medis dan Get New RM

LAMPIRAN B
PENJELASAN TABEL *DATABASE TRuST*



1. Penjelasan Tabel Pada Database Rumah Sakit

Tabel 1. Uraian Tabel pasien

Uraian atribut data tabel pasien					
Nama Atribut	Type	Dasar validasi	Null	Key	Ekstra
id_pasien	INT		No	primary	
nama	nvarchar (50)				
tgl_lahir	Datetime	dd-mm- yyyy hh:mm:ss			
alergi	nvarchar(50)				
gol_darah	nvarchar(3)				
jenis_kelamin	nchar(1)				

Tabel 216. Uraian Tabel rekam_medik

Uraian atribut data tabel rekam_medik					
Nama Atribut	Type	Dasar validasi	Null	Key	Ekstra
id	INT		no	primary	
diagnosa	text				
icd	nvarchar(50)				

tindakan	text				
tanggal_periksa	Datetime	dd-mm- yyyy hh:mm:ss			
nama_dokter	nvarchar(50)				
idpas	INT			foreign	pasien

Tabel 3. Uraian Tabel antrian_ugd

Uraian atribut data tabel log_ugd					
Nama Atribut	Type	Dasar validasi	Null	Key	Ekstra
id	INT		no	primary	
waktu	Datetime	dd-mm- yyyy hh:mm:ss			
kondisi	text				
posisi	nvarchar(100)				
icd	nvarchar(50)				
idpas	INT			foreign	Pasien
nama_penyakit	nvarchar(50)				

Tabel 4. Uraian Tabel antrian_dokter

Uraian atribut data antrian_dokter					
------------------------------------	--	--	--	--	--

Nama Atribut	Type	Dasar validasi	Null	Key	Ekstra
id	INT		no	primary	
waktu	datetime	dd-mm- yyyy hh:mm:ss			
kondisi	text				
posisi	nvarchar(100)				
nama_dokter	text				
idpas	INT			foreign	Pasien
icd	nvarchar(50)				
nama_penyakit	nvarchar(50)				

Tabel 5. Uraian Tabel kamar

Uraian atribut data tabel kamar					
Nama Atribut	Type	Dasar Validasi	Null	Key	Ekstra
id	INT		no	primary	
status	INT				

2. Penjelasan Tabel Pada Database *Mobile device*

Tabel 1. Uraian Tabel pasien

B-4

Uraian atribut data tabel pasien					
Nama Atribut	Type	Dasar validasi	Null	Key	Ekstra
id_pasien	Int(4)		No	primary	
nama	nvarchar (50)				
tgl_lahir	Datetime	dd-mm-yyyy hh:mm:ss			
alergi	text				
gol_darah	nvarchar(3)				
Jenis_kelamin	nchar(1)				

Tabel 2. Uraian Tabel rekam_medik

Uraian atribut data tabel rekam_medik					
Nama Atribut	Type	Dasar validasi	Null	Key	Ekstra
id	Int(4)		no	primary	
Nama penyakit	text				
Kode_icd	nvarchar(10)				
Tindakan	text				
Tgl berobat	Datetime	dd-mm- yyyy hh:mm:ss			

Nama Dokter	nvarchar(50)				
ID pasien	Int (4)			foreign	pasien

3. Penjelasan Tabel Pada Database Server Pusat

Tabel 1. Uraian Tabel Location

Uraian atribut data location					
Nama Atribut	Type	Dasar validasi	Null	Key	Ekstra
ID	INT		no	primary	
nama	nvarchar(max)				
latitude	decimal				
longitude	decimal				
alamat	nvarchar(max)				
telp	INT				
url	nvarchar(max)				

LAMPIRAN C
CLASS ONTOLOGI



Tabel 17. Top Level Class

Nama Class	Keterangan
Penyakit	Kelas Penyakit menggambarkan jenis-jenis penyakit yang teridentifikasi oleh dokter
Jadwal	Kelas Jadwal merupakan kelas berisi kombinasi hari dan jam
Pasien	Kelas Pasien adalah kelas yang menggambarkan konsep pasien.
Pelayanan Medis	Kelas Pelayanan Medis menggambarkan pelayanan medis apa saja yang terdapat di dalam rumah sakit
Sarana Penunjang Medis	Kelas Sarana Penunjang Medis merupakan kelas yang menggambarkan sarana apa saja yang menjadi penunjang medis di dalam sebuah rumah sakit

Tabel 18. Middle Level Class

Nama Class	Keterangan
Asma	Is a Penyakit Saluran Pernapasan Bawah Kronis
Penyakit Saluran Pernapasan Bawah Kronis	Is a Penyakit Sistem Pernapasan
Hipertensi Sekunder	Is a Penyakit Ginjal Hipertensi
Penyakit Ginjal Hipertensi	Is a Hipertensi
Penyakit Jantung dan Ginjal Hipertensi	Is a Hipertensi
Penyakit Jantung Hipertensi	Is a Hipertensi
EmbolismeParu	Is a Penyakit Jantung Paru-Paru dan Penyakit Sirkulasi Paru-Paru
Penyakit Jantung Paru-Paru Lain	Is a Penyakit Jantung Paru-Paru dan Penyakit Sirkulasi Paru-Paru
Penyakit Jantung Paru-Paru dan Penyakit Sirkulasi Paru-Paru	Is a Penyakit Sistem Sirkulasi

Hipertensi	Is a Penyakit Sistem Sirkulasi
Hereditary Ataxia	Is a Penyakit Sistem Saraf
Penyakit Sistem Pernapasan	Is a Penyakit
Penyakit Sistem Sirkulasi	Is a Penyakit
Penyakit Sistem Saraf	Is a Penyakit
Hari	Is a Jadwal
Jam	Is a Jadwal
Spesialis	Is a Pelayanan Medis
Spesialis Penyakit Dalam	Is a Spesialis

Tabel 19. Bottom Level Class

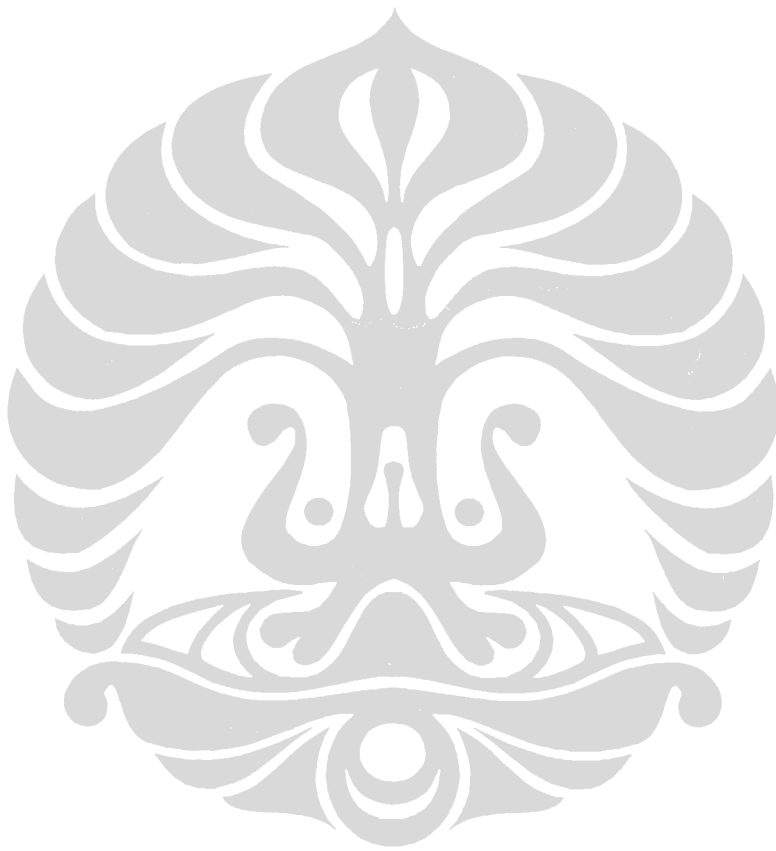
Nama Class	Keterangan
Asma-Unspecified	Is a Asma
Asma Alergi Predominan	Is a Asma
Asma Campuran	Is a Asma
Asma non Alergi	Is a Asma
Bronkhitis-Tidak Ditetapkan Sebagai Akut atau Kronis	Is a Penyakit Saluran Pernapasan Bawah Kronis
Simple Chronic Bronchitis	Is a Penyakit Saluran Pernapasan Bawah Kronis
Mucopurulent Chronic Bronchitis	Is a Penyakit Saluran Pernapasan Bawah Kronis
Hipertensi Renovaskuler	Is a Hipertensi Sekunder
Hipertensi Sekunder-Unspecified	Is a Hipertensi Sekunder
Hipertensi Sekunder Lainnya	Is a Hipertensi Sekunder
Hipertensi Sekunder untuk Kerusakan Ginjal Lainnya	Is a Hipertensi Sekunder
Hipertensi Sekunder untuk Kerusakan Kelenjar Endokrin	Is a Hipertensi Sekunder

Penyakit Ginjal Hipertensi disertai Gagal Ginjal	Is a Penyakit Ginjal Hipertensi
Penyakit Ginjal Hipertensi tanpa Gagal Ginjal	Is a Penyakit Ginjal Hipertensi
Penyakit Jantung dan Ginjal Hipertensi-Unspecified	Is a Penyakit Jantung dan Ginjal Hipertensi
Penyakit Jantung dan Ginjal Hipertensi disertai Gagal Ginjal	Is a Penyakit Jantung dan Ginjal Hipertensi
Penyakit Jantung dan Ginjal Hipertensi disertai Gagal Jantung	Is a Penyakit Jantung dan Ginjal Hipertensi
Penyakit Jantung dan Ginjal Hipertensi disertai Gagal Jantung dan Gagal Ginjal	Is a Penyakit Jantung dan Ginjal Hipertensi
Penyakit Jantung Hipertensi disertai Gagal Jantung	Is a Penyakit Jantung Hipertensi
Penyakit Jantung Hipertensi tanpa Gagal Jantung	Is a Penyakit Jantung Hipertensi
Hipertensi Esensial	Is a Hipertensi
Embolisme Paru disertai Cor Pulmonale Akut	Is a EmbolismeParu
Embolisme Paru tanpa Cor Pulmonale Akut	Is a EmbolismeParu
Hipertensi Paru-Paru Primer	Is a Penyakit Jantung Paru-Paru Lain
Hipertensi Paru-Paru Sekunder Lainnya	Is a Penyakit Jantung Paru-Paru Lain
Penyakit Jantung Kifoskoliotik	Is a Penyakit Jantung Paru-Paru Lain
Penyakit Jantung Paru-Paru-Unspecified	Is a Penyakit Jantung Paru-Paru Lain
Penyakit Jantung Paru-Paru Lainnya	Is a Penyakit Jantung Paru-Paru Lain
Cerebellar Ataxia dengan Perbaikan DNA Tidak Sempurna	Is a Hereditary Ataxia
Congenita Nonprogressive Ataxia	Is a Hereditary Ataxia
Early-Onset Cerebellar Ataxia	Is a Hereditary Ataxia
Hereditary Spastic Paraplegia	Is a Hereditary Ataxia
Late-Onset Cerebellar Ataxia	Is a Hereditary Ataxia
Huntington	Is a Penyakit Sistem Saraf
Kamar Operasi	Is a Sarana Penunjang Medis

Laboratorium	Is a Sarana Penunjang Medis
Farmasi	Is a Sarana Penunjang Medis
UGD	Is a Sarana Penunjang Medis
Ambulans.	Is a Sarana Penunjang Medis
Spesialis Jantung	Is a Spesialis Penyakit Dalam
Spesialis Paru-paru	Is a Spesialis Penyakit Dalam
Saraf	Is a Spesialis
Umum	Is a Pelayanan Medis
Senin	Is a Hari
Selasa	Is a Hari
Rabu	Is a Hari
Kamis	Is a Hari
Jumat	Is a Hari
Sabtu	Is a Hari
Minggu	Is a Hari
Pukul 00.01-01.00	Is a Jam
Pukul 01.01-02.00	Is a Jam
Pukul 02.01-03.00	Is a Jam
Pukul 03.01-04.00	Is a Jam
Pukul 04.01-05.00	Is a Jam
Pukul 05.01-06.00	Is a Jam
Pukul 06.01-07.00	Is a Jam
Pukul 07.01-08.00	Is a Jam
Pukul 09.01-10.00	Is a Jam
Pukul 10.01-11.00	Is a Jam

Pukul 11.01-12.00	Is a Jam
Pukul 12.01-13.00	Is a Jam
Pukul 13.01-14.00	Is a Jam
Pukul 14.01-15.00	Is a Jam
Pukul 15.01-16.00	Is a Jam
Pukul 16.01-17.00	Is a Jam
Pukul 17.01-18.00	Is a Jam
Pukul 18.01-19.00	Is a Jam
Pukul 19.01-20.00	Is a Jam
Pukul 20.01-21.00	Is a Jam
Pukul 21.01-22.00	Is a Jam
Pukul 22.01-23.00	Is a Jam
Pukul 23.01-24.00	Is a Jam
Pukul 24.01-00.00	Is a Jam

LAMPIRAN D
RDFS ONTOLOGI DAN RDF RUMAH SAKIT



RDFS Ontologi TRuST

```
<<?xml version='1.0' encoding='UTF-8'?>
<!DOCTYPE rdf:RDF [
  <!ENTITY rdf 'http://www.w3.org/1999/02/22-rdf-syntax-ns#'>
  <!ENTITY a 'http://protege.stanford.edu/system#'>
  <!ENTITY sp_ehealth 'http://www.cs.ui.ac.id/sp_ehealth#'>
  <!ENTITY rdfs 'http://www.w3.org/2000/01/rdf-schema#'>
]>
<rdf:RDF xmlns:rdf="&rdf;"
  xmlns:a="&a;"
  xmlns:sp_ehealth="&sp_ehealth;"
  xmlns:rdfs="&rdfs;">
<rdfs:Class rdf:about="&sp_ehealth;Ambulans"
  rdfs:label="Ambulans">
  <rdfs:subClassOf rdf:resource="&sp_ehealth;SaranaPenunjangMedis"/>
</rdfs:Class>
<rdfs:Class rdf:about="&sp_ehealth;Asma"
  rdfs:label="Asma">
  <rdfs:subClassOf
rdf:resource="&sp_ehealth;PenyakitSaluranPernapasanBawahKronis"/>
</rdfs:Class>
<rdfs:Class rdf:about="&sp_ehealth;Asma-Unspecified"
  rdfs:label="Asma-Unspecified">
  <rdfs:subClassOf rdf:resource="&sp_ehealth;Asma"/>
</rdfs:Class>
<rdfs:Class rdf:about="&sp_ehealth;AsmaAlergiPredominan"
  rdfs:label="AsmaAlergiPredominan">
  <rdfs:subClassOf rdf:resource="&sp_ehealth;Asma"/>
</rdfs:Class>
<rdfs:Class rdf:about="&sp_ehealth;AsmaCampuran"
  rdfs:label="AsmaCampuran">
  <rdfs:subClassOf rdf:resource="&sp_ehealth;Asma"/>
</rdfs:Class>
<rdfs:Class rdf:about="&sp_ehealth;AsmaNonAlergi"
  rdfs:label="AsmaNonAlergi">
  <rdfs:subClassOf rdf:resource="&sp_ehealth;Asma"/>
</rdfs:Class>
<rdfs:Class rdf:about="&sp_ehealth;Bronkhitis-TdkDitetapkanSbgAkutAtauKronis"
  rdfs:label="Bronkhitis-TdkDitetapkanSbgAkutAtauKronis">
  <rdfs:subClassOf
rdf:resource="&sp_ehealth;PenyakitSaluranPernapasanBawahKronis"/>
</rdfs:Class>
<rdfs:Class rdf:about="&sp_ehealth;CerebellarAtaxiaDgPerbaikanDNATdkSempurna"
  rdfs:label="CerebellarAtaxiaDgPerbaikanDNATdkSempurna">
  <rdfs:subClassOf rdf:resource="&sp_ehealth;HereditaryAtaxia"/>
</rdfs:Class>
<rdfs:Class rdf:about="&sp_ehealth;CongenitaNonprogressiveAtaxia"
```

```

        rdfs:label="CongenitaNonprogressiveAtaxia">
        <rdfs:subClassOf rdf:resource="&sp_ehealth;HereditaryAtaxia"/>
</rdfs:Class>
<rdfs:Class rdf:about="&sp_ehealth;Dokter"
        rdfs:label="Dokter">
        <rdfs:subClassOf rdf:resource="&rdfs;Resource"/>
</rdfs:Class>
<rdfs:Class rdf:about="&sp_ehealth;Early-OnsetCerebellarAtaxia"
        rdfs:label="Early-OnsetCerebellarAtaxia">
        <rdfs:subClassOf rdf:resource="&sp_ehealth;HereditaryAtaxia"/>
</rdfs:Class>
<rdfs:Class rdf:about="&sp_ehealth;EmbolismeParu"
        rdfs:label="EmbolismeParu">
        <rdfs:subClassOf rdf:resource="&sp_ehealth;PenyakitJantungParu-
ParuDanPenyakitSirkulasiParu-Paru"/>
</rdfs:Class>
<rdfs:Class rdf:about="&sp_ehealth;EmbolismeParuDisertaiCorPulmonaleAkut"
        rdfs:label="EmbolismeParuDisertaiCorPulmonaleAkut">
        <rdfs:subClassOf rdf:resource="&sp_ehealth;EmbolismeParu"/>
</rdfs:Class>
<rdfs:Class rdf:about="&sp_ehealth;EmbolismeParuTanpaCorPulmonaleAkut"
        rdfs:label="EmbolismeParuTanpaCorPulmonaleAkut">
        <rdfs:subClassOf rdf:resource="&sp_ehealth;EmbolismeParu"/>
</rdfs:Class>
<rdfs:Class rdf:about="&sp_ehealth;Farmasi"
        rdfs:label="Farmasi">
        <rdfs:subClassOf rdf:resource="&sp_ehealth;SaranaPenunjangMedis"/>
</rdfs:Class>
<rdfs:Class rdf:about="&sp_ehealth;Hari"
        rdfs:label="Hari">
        <rdfs:subClassOf rdf:resource="&rdfs;Resource"/>
</rdfs:Class>
<rdfs:Class rdf:about="&sp_ehealth;HereditaryAtaxia"
        rdfs:label="HereditaryAtaxia">
        <rdfs:subClassOf rdf:resource="&sp_ehealth;PenyakitSistemSaraf"/>
</rdfs:Class>
<rdfs:Class rdf:about="&sp_ehealth;HereditarySpasticParaplegia"
        rdfs:label="HereditarySpasticParaplegia">
        <rdfs:subClassOf rdf:resource="&sp_ehealth;HereditaryAtaxia"/>
</rdfs:Class>
<rdfs:Class rdf:about="&sp_ehealth;Hipertensi"
        rdfs:comment="Penyakit-penyakit Hipertensi"
        rdfs:label="Hipertensi">
        <rdfs:subClassOf rdf:resource="&sp_ehealth;PenyakitSistemSirkulasi"/>
</rdfs:Class>
<rdfs:Class rdf:about="&sp_ehealth;HipertensiEsensial"
        rdfs:comment="Hipertensi Primer"
        rdfs:label="HipertensiEsensial">
        <rdfs:subClassOf rdf:resource="&sp_ehealth;Hipertensi"/>

```

```

</rdfs:Class>
<rdfs:Class rdf:about="&sp_ehealth;HipertensiParu-ParuPrimer"
  rdfs:label="HipertensiParu-ParuPrimer">
  <rdfs:subClassOf rdf:resource="&sp_ehealth;PenyakitJantungParu-ParuLain"/>
</rdfs:Class>
<rdfs:Class rdf:about="&sp_ehealth;HipertensiParu-ParuSekunderLainnya"
  rdfs:label="HipertensiParu-ParuSekunderLainnya">
  <rdfs:subClassOf rdf:resource="&sp_ehealth;PenyakitJantungParu-ParuLain"/>
</rdfs:Class>
<rdfs:Class rdf:about="&sp_ehealth;HipertensiRenovaskuler"
  rdfs:label="HipertensiRenovaskuler">
  <rdfs:subClassOf rdf:resource="&sp_ehealth;HipertensiSekunder"/>
</rdfs:Class>
<rdfs:Class rdf:about="&sp_ehealth;HipertensiSekunder"
  rdfs:label="HipertensiSekunder">
  <rdfs:subClassOf rdf:resource="&sp_ehealth;Hipertensi"/>
</rdfs:Class>
<rdfs:Class rdf:about="&sp_ehealth;HipertensiSekunder-Unspecified"
  rdfs:label="HipertensiSekunder-Unspecified">
  <rdfs:subClassOf rdf:resource="&sp_ehealth;HipertensiSekunder"/>
</rdfs:Class>
<rdfs:Class rdf:about="&sp_ehealth;HipertensiSekunderLainnya"
  rdfs:label="HipertensiSekunderLainnya">
  <rdfs:subClassOf rdf:resource="&sp_ehealth;HipertensiSekunder"/>
</rdfs:Class>
<rdfs:Class rdf:about="&sp_ehealth;HipertensiSekunderUtkKerusakanGinjalLainnya"
  rdfs:label="HipertensiSekunderUtkKerusakanGinjalLainnya">
  <rdfs:subClassOf rdf:resource="&sp_ehealth;HipertensiSekunder"/>
</rdfs:Class>
<rdfs:Class rdf:about="&sp_ehealth;HipertensiSekunderUtkKerusakanKelenjarEndokrin"
  rdfs:label="HipertensiSekunderUtkKerusakanKelenjarEndokrin">
  <rdfs:subClassOf rdf:resource="&sp_ehealth;HipertensiSekunder"/>
</rdfs:Class>
<rdfs:Class rdf:about="&sp_ehealth;Huntington"
  rdfs:label="Huntington">
  <rdfs:subClassOf rdf:resource="&sp_ehealth;PenyakitSistemSaraf"/>
</rdfs:Class>
<rdfs:Class rdf:about="&sp_ehealth;Jadwal"
  rdfs:label="Jadwal">
  <rdfs:subClassOf rdf:resource="&rdfs;Resource"/>
</rdfs:Class>
<rdfs:Class rdf:about="&sp_ehealth;Jumat"
  rdfs:label="Jumat">
  <rdfs:subClassOf rdf:resource="&sp_ehealth;Hari"/>
</rdfs:Class>
<rdfs:Class rdf:about="&sp_ehealth;KamarOperasi"
  rdfs:label="KamarOperasi">
  <rdfs:subClassOf rdf:resource="&sp_ehealth;SaranaPenunjangMedis"/>
</rdfs:Class>

```



```

<rdfs:Class rdf:about="&sp_ehealth;Kamis"
  rdfs:label="Kamis">
  <rdfs:subClassOf rdf:resource="&sp_ehealth;Hari"/>
</rdfs:Class>
<rdfs:Class rdf:about="&sp_ehealth;LabBiochemistry"
  rdfs:label="LabBiochemistry">
  <rdfs:subClassOf rdf:resource="&sp_ehealth;Laboratorium"/>
</rdfs:Class>
<rdfs:Class rdf:about="&sp_ehealth;LabHematologi"
  rdfs:label="LabHematologi">
  <rdfs:subClassOf rdf:resource="&sp_ehealth;Laboratorium"/>
</rdfs:Class>
<rdfs:Class rdf:about="&sp_ehealth;LabHistopatologi"
  rdfs:label="LabHistopatologi">
  <rdfs:subClassOf rdf:resource="&sp_ehealth;Laboratorium"/>
</rdfs:Class>
<rdfs:Class rdf:about="&sp_ehealth;LabImunologi"
  rdfs:label="LabImunologi">
  <rdfs:subClassOf rdf:resource="&sp_ehealth;Laboratorium"/>
</rdfs:Class>
<rdfs:Class rdf:about="&sp_ehealth;LabKlinik"
  rdfs:label="LabKlinik">
  <rdfs:subClassOf rdf:resource="&sp_ehealth;Laboratorium"/>
</rdfs:Class>
<rdfs:Class rdf:about="&sp_ehealth;LabMikrobiologi"
  rdfs:label="LabMikrobiologi">
  <rdfs:subClassOf rdf:resource="&sp_ehealth;Laboratorium"/>
</rdfs:Class>
<rdfs:Class rdf:about="&sp_ehealth;LabParasitologi"
  rdfs:label="LabParasitologi">
  <rdfs:subClassOf rdf:resource="&sp_ehealth;Laboratorium"/>
</rdfs:Class>
<rdfs:Class rdf:about="&sp_ehealth;LabPatologiAnatomi"
  rdfs:label="LabPatologiAnatomi">
  <rdfs:subClassOf rdf:resource="&sp_ehealth;Laboratorium"/>
</rdfs:Class>
<rdfs:Class rdf:about="&sp_ehealth;LabSerologi"
  rdfs:label="LabSerologi">
  <rdfs:subClassOf rdf:resource="&sp_ehealth;Laboratorium"/>
</rdfs:Class>
<rdfs:Class rdf:about="&sp_ehealth;LabSitologi"
  rdfs:label="LabSitologi">
  <rdfs:subClassOf rdf:resource="&sp_ehealth;Laboratorium"/>
</rdfs:Class>
<rdfs:Class rdf:about="&sp_ehealth;Laboratorium"
  rdfs:label="Laboratorium">
  <rdfs:subClassOf rdf:resource="&sp_ehealth;SaranaPenunjangMedis"/>
</rdfs:Class>
<rdfs:Class rdf:about="&sp_ehealth;Late-OnsetCerebellarAtaxia"

```

```

        rdfs:label="Late-OnsetCerebellarAtaxia">
        <rdfs:subClassOf rdf:resource="&sp_ehealth;HereditaryAtaxia"/>
</rdfs:Class>
<rdfs:Class rdf:about="&sp_ehealth;Minggu"
        rdfs:label="Minggu">
        <rdfs:subClassOf rdf:resource="&sp_ehealth;Hari"/>
</rdfs:Class>
<rdfs:Class rdf:about="&sp_ehealth;MucopurulentChronicBronchitis"
        rdfs:label="MucopurulentChronicBronchitis">
        <rdfs:subClassOf
rdf:resource="&sp_ehealth;PenyakitSaluranPernapasanBawahKronis"/>
</rdfs:Class>
<rdfs:Class rdf:about="&sp_ehealth;PelayananMedis"
        rdfs:label="PelayananMedis">
        <rdfs:subClassOf rdf:resource="&rdfs;Resource"/>
</rdfs:Class>
<rdfs:Class rdf:about="&sp_ehealth;Penyakit"
        rdfs:label="Penyakit">
        <rdfs:subClassOf rdf:resource="&rdfs;Resource"/>
</rdfs:Class>
<rdfs:Class rdf:about="&sp_ehealth;PenyakitGinjalHipertensi"
        rdfs:label="PenyakitGinjalHipertensi">
        <rdfs:subClassOf rdf:resource="&sp_ehealth;Hipertensi"/>
</rdfs:Class>
<rdfs:Class rdf:about="&sp_ehealth;PenyakitGinjalHipertensiDisertaiGagalGinjal"
        rdfs:label="PenyakitGinjalHipertensiDisertaiGagalGinjal">
        <rdfs:subClassOf rdf:resource="&sp_ehealth;PenyakitGinjalHipertensi"/>
</rdfs:Class>
<rdfs:Class rdf:about="&sp_ehealth;PenyakitGinjalHipertensiTanpaGagalGinjal"
        rdfs:label="PenyakitGinjalHipertensiTanpaGagalGinjal">
        <rdfs:subClassOf rdf:resource="&sp_ehealth;PenyakitGinjalHipertensi"/>
</rdfs:Class>
<rdfs:Class rdf:about="&sp_ehealth;PenyakitJantungDanGinjalHipertensi"
        rdfs:label="PenyakitJantungDanGinjalHipertensi">
        <rdfs:subClassOf rdf:resource="&sp_ehealth;Hipertensi"/>
</rdfs:Class>
<rdfs:Class rdf:about="&sp_ehealth;PenyakitJantungHipertensi"
        rdfs:label="PenyakitJantungHipertensi">
        <rdfs:subClassOf rdf:resource="&sp_ehealth;Hipertensi"/>
</rdfs:Class>
<rdfs:Class rdf:about="&sp_ehealth;PenyakitJantungHipertensiDisertaiGagalJantung"
        rdfs:label="PenyakitJantungHipertensiDisertaiGagalJantung">
        <rdfs:subClassOf rdf:resource="&sp_ehealth;PenyakitJantungHipertensi"/>
</rdfs:Class>
<rdfs:Class rdf:about="&sp_ehealth;PenyakitJantungHipertensiTanpaGagalJantung"
        rdfs:label="PenyakitJantungHipertensiTanpaGagalJantung">
        <rdfs:subClassOf rdf:resource="&sp_ehealth;PenyakitJantungHipertensi"/>
</rdfs:Class>
<rdfs:Class rdf:about="&sp_ehealth;PenyakitJantungKifoskoliotik"

```

```

    rdfs:label="PenyakitJantungKifoskoliotik">
    <rdfs:subClassOf rdf:resource="&sp_ehealth;PenyakitJantungParu-ParuLain"/>
</rdfs:Class>
<rdfs:Class rdf:about="&sp_ehealth;PenyakitJantungParu-Paru-Unspecified"
    rdfs:label="PenyakitJantungParu-Paru-Unspecified">
    <rdfs:subClassOf rdf:resource="&sp_ehealth;PenyakitJantungParu-ParuLain"/>
</rdfs:Class>
<rdfs:Class rdf:about="&sp_ehealth;PenyakitJantungParu-
ParuDanPenyakitSirkulasiParu-Paru"
    rdfs:label="PenyakitJantungParu-ParuDanPenyakitSirkulasiParu-Paru">
    <rdfs:subClassOf rdf:resource="&sp_ehealth;PenyakitSistemSirkulasi"/>
</rdfs:Class>
<rdfs:Class rdf:about="&sp_ehealth;PenyakitJantungParu-ParuLain"
    rdfs:label="PenyakitJantungParu-ParuLain">
    <rdfs:subClassOf rdf:resource="&sp_ehealth;PenyakitJantungParu-
ParuDanPenyakitSirkulasiParu-Paru"/>
</rdfs:Class>
<rdfs:Class rdf:about="&sp_ehealth;PenyakitJantungParu-ParuLainnya"
    rdfs:label="PenyakitJantungParu-ParuLainnya">
    <rdfs:subClassOf rdf:resource="&sp_ehealth;PenyakitJantungParu-ParuLain"/>
</rdfs:Class>
<rdfs:Class rdf:about="&sp_ehealth;PenyakitJantungdanGinjalHipertensi-Unspecified"
    rdfs:label="PenyakitJantungdanGinjalHipertensi-Unspecified">
    <rdfs:subClassOf
rdf:resource="&sp_ehealth;PenyakitJantungDanGinjalHipertensi"/>
</rdfs:Class>
<rdfs:Class
rdf:about="&sp_ehealth;PenyakitJantungdanGinjalHipertensiDisertaiGagalGinjal"
    rdfs:label="PenyakitJantungdanGinjalHipertensiDisertaiGagalGinjal">
    <rdfs:subClassOf
rdf:resource="&sp_ehealth;PenyakitJantungDanGinjalHipertensi"/>
</rdfs:Class>
<rdfs:Class
rdf:about="&sp_ehealth;PenyakitJantungdanGinjalHipertensiDisertaiGagalJantung"
    rdfs:label="PenyakitJantungdanGinjalHipertensiDisertaiGagalJantung">
    <rdfs:subClassOf
rdf:resource="&sp_ehealth;PenyakitJantungDanGinjalHipertensi"/>
</rdfs:Class>
<rdfs:Class
rdf:about="&sp_ehealth;PenyakitJantungdanGinjalHipertensiDisertaiGagalJantungDanG
agalGinjal">
    <rdfs:label>PenyakitJantungdanGinjalHipertensiDisertaiGagalJantungDanGagalG
injal</rdfs:label>
    <rdfs:subClassOf
rdf:resource="&sp_ehealth;PenyakitJantungDanGinjalHipertensi"/>
</rdfs:Class>
<rdfs:Class rdf:about="&sp_ehealth;PenyakitSaluranPernapasanBawahKronis"
    rdfs:label="PenyakitSaluranPernapasanBawahKronis">
    <rdfs:subClassOf rdf:resource="&sp_ehealth;PenyakitSistemPernapasan"/>

```

```

</rdfs:Class>
<rdfs:Class rdf:about="&sp_ehealth;PenyakitSistemPernapasan"
  rdfs:label="PenyakitSistemPernapasan">
  <rdfs:subClassOf rdf:resource="&sp_ehealth;Penyakit"/>
</rdfs:Class>
<rdfs:Class rdf:about="&sp_ehealth;PenyakitSistemSaraf"
  rdfs:label="PenyakitSistemSaraf">
  <rdfs:subClassOf rdf:resource="&sp_ehealth;Penyakit"/>
</rdfs:Class>
<rdfs:Class rdf:about="&sp_ehealth;PenyakitSistemSirkulasi"
  rdfs:label="PenyakitSistemSirkulasi">
  <rdfs:subClassOf rdf:resource="&sp_ehealth;Penyakit"/>
</rdfs:Class>
<rdfs:Class rdf:about="&sp_ehealth;Pukul_00.01-01.00"
  rdfs:label="Pukul_00.01-01.00">
  <rdfs:subClassOf rdf:resource="&sp_ehealth;Waktu"/>
</rdfs:Class>
<rdfs:Class rdf:about="&sp_ehealth;Pukul_01.01-02.00"
  rdfs:label="Pukul_01.01-02.00">
  <rdfs:subClassOf rdf:resource="&sp_ehealth;Waktu"/>
</rdfs:Class>
<rdfs:Class rdf:about="&sp_ehealth;Pukul_02.01-03.00"
  rdfs:label="Pukul_02.01-03.00">
  <rdfs:subClassOf rdf:resource="&sp_ehealth;Waktu"/>
</rdfs:Class>
<rdfs:Class rdf:about="&sp_ehealth;Pukul_03.01-04.00"
  rdfs:label="Pukul_03.01-04.00">
  <rdfs:subClassOf rdf:resource="&sp_ehealth;Waktu"/>
</rdfs:Class>
<rdfs:Class rdf:about="&sp_ehealth;Pukul_04.01-05.00"
  rdfs:label="Pukul_04.01-05.00">
  <rdfs:subClassOf rdf:resource="&sp_ehealth;Waktu"/>
</rdfs:Class>
<rdfs:Class rdf:about="&sp_ehealth;Pukul_05.01-06.00"
  rdfs:label="Pukul_05.01-06.00">
  <rdfs:subClassOf rdf:resource="&sp_ehealth;Waktu"/>
</rdfs:Class>
<rdfs:Class rdf:about="&sp_ehealth;Pukul_06.01-07.00"
  rdfs:label="Pukul_06.01-07.00">
  <rdfs:subClassOf rdf:resource="&sp_ehealth;Waktu"/>
</rdfs:Class>
<rdfs:Class rdf:about="&sp_ehealth;Pukul_07.01-08.00"
  rdfs:label="Pukul_07.01-08.00">
  <rdfs:subClassOf rdf:resource="&sp_ehealth;Waktu"/>
</rdfs:Class>
<rdfs:Class rdf:about="&sp_ehealth;Pukul_08.01-09.00"
  rdfs:label="Pukul_08.01-09.00">
  <rdfs:subClassOf rdf:resource="&sp_ehealth;Waktu"/>
</rdfs:Class>

```

```

<rdfs:Class rdf:about="&sp_ehealth;Pukul_09.01-10.00"
  rdfs:label="Pukul_09.01-10.00">
  <rdfs:subClassOf rdf:resource="&sp_ehealth;Waktu"/>
</rdfs:Class>
<rdfs:Class rdf:about="&sp_ehealth;Pukul_10.01-11.00"
  rdfs:label="Pukul_10.01-11.00">
  <rdfs:subClassOf rdf:resource="&sp_ehealth;Waktu"/>
</rdfs:Class>
<rdfs:Class rdf:about="&sp_ehealth;Pukul_11.01-12.00"
  rdfs:label="Pukul_11.01-12.00">
  <rdfs:subClassOf rdf:resource="&sp_ehealth;Waktu"/>
</rdfs:Class>
<rdfs:Class rdf:about="&sp_ehealth;Pukul_12.01-13.00"
  rdfs:label="Pukul_12.01-13.00">
  <rdfs:subClassOf rdf:resource="&sp_ehealth;Waktu"/>
</rdfs:Class>
<rdfs:Class rdf:about="&sp_ehealth;Pukul_13.01-14.00"
  rdfs:label="Pukul_13.01-14.00">
  <rdfs:subClassOf rdf:resource="&sp_ehealth;Waktu"/>
</rdfs:Class>
<rdfs:Class rdf:about="&sp_ehealth;Pukul_14.01-15.00"
  rdfs:label="Pukul_14.01-15.00">
  <rdfs:subClassOf rdf:resource="&sp_ehealth;Waktu"/>
</rdfs:Class>
<rdfs:Class rdf:about="&sp_ehealth;Pukul_15.01-16.00"
  rdfs:label="Pukul_15.01-16.00">
  <rdfs:subClassOf rdf:resource="&sp_ehealth;Waktu"/>
</rdfs:Class>
<rdfs:Class rdf:about="&sp_ehealth;Pukul_16.01-17.00"
  rdfs:label="Pukul_16.01-17.00">
  <rdfs:subClassOf rdf:resource="&sp_ehealth;Waktu"/>
</rdfs:Class>
<rdfs:Class rdf:about="&sp_ehealth;Pukul_17.01-18.00"
  rdfs:label="Pukul_17.01-18.00">
  <rdfs:subClassOf rdf:resource="&sp_ehealth;Waktu"/>
</rdfs:Class>
<rdfs:Class rdf:about="&sp_ehealth;Pukul_18.01-19.00"
  rdfs:label="Pukul_18.01-19.00">
  <rdfs:subClassOf rdf:resource="&sp_ehealth;Waktu"/>
</rdfs:Class>
<rdfs:Class rdf:about="&sp_ehealth;Pukul_19.01-20.00"
  rdfs:label="Pukul_19.01-20.00">
  <rdfs:subClassOf rdf:resource="&sp_ehealth;Waktu"/>
</rdfs:Class>
<rdfs:Class rdf:about="&sp_ehealth;Pukul_20.01-21.00"
  rdfs:label="Pukul_20.01-21.00">
  <rdfs:subClassOf rdf:resource="&sp_ehealth;Waktu"/>
</rdfs:Class>
<rdfs:Class rdf:about="&sp_ehealth;Pukul_21.01-22.00"

```

```

        rdfs:label="Pukul_21.01-22.00">
        <rdfs:subClassOf rdf:resource="&sp_ehealth;Waktu"/>
</rdfs:Class>
<rdfs:Class rdf:about="&sp_ehealth;Pukul_22.01-23.00"
        rdfs:label="Pukul_22.01-23.00">
        <rdfs:subClassOf rdf:resource="&sp_ehealth;Waktu"/>
</rdfs:Class>
<rdfs:Class rdf:about="&sp_ehealth;Pukul_23.01-24.00"
        rdfs:label="Pukul_23.01-24.00">
        <rdfs:subClassOf rdf:resource="&sp_ehealth;Waktu"/>
</rdfs:Class>
<rdfs:Class rdf:about="&sp_ehealth;Rabu"
        rdfs:label="Rabu">
        <rdfs:subClassOf rdf:resource="&sp_ehealth;Hari"/>
</rdfs:Class>
<rdfs:Class rdf:about="&sp_ehealth;Sabtu"
        rdfs:label="Sabtu">
        <rdfs:subClassOf rdf:resource="&sp_ehealth;Hari"/>
</rdfs:Class>
<rdfs:Class rdf:about="&sp_ehealth;SaranaPenunjangMedis"
        rdfs:label="SaranaPenunjangMedis">
        <rdfs:subClassOf rdf:resource="&rdfs;Resource"/>
</rdfs:Class>
<rdfs:Class rdf:about="&sp_ehealth;Selasa"
        rdfs:label="Selasa">
        <rdfs:subClassOf rdf:resource="&sp_ehealth;Hari"/>
</rdfs:Class>
<rdfs:Class rdf:about="&sp_ehealth;Senin"
        rdfs:label="Senin">
        <rdfs:subClassOf rdf:resource="&sp_ehealth;Hari"/>
</rdfs:Class>
<rdfs:Class rdf:about="&sp_ehealth;SimpleChronicBronchitis"
        rdfs:label="SimpleChronicBronchitis">
        <rdfs:subClassOf
rdf:resource="&sp_ehealth;PenyakitSaluranPernapasanBawahKronis"/>
</rdfs:Class>
<rdfs:Class rdf:about="&sp_ehealth;Spesialis"
        rdfs:label="Spesialis">
        <rdfs:subClassOf rdf:resource="&sp_ehealth;PelayananMedis"/>
</rdfs:Class>
<rdfs:Class rdf:about="&sp_ehealth;SpesialisJantung"
        rdfs:label="SpesialisJantung">
        <rdfs:subClassOf rdf:resource="&sp_ehealth;SpesialisPenyakitDalam"/>
</rdfs:Class>
<rdfs:Class rdf:about="&sp_ehealth;SpesialisParu-Paru"
        rdfs:label="SpesialisParu-Paru">
        <rdfs:subClassOf rdf:resource="&sp_ehealth;SpesialisPenyakitDalam"/>
</rdfs:Class>
<rdfs:Class rdf:about="&sp_ehealth;SpesialisPenyakitDalam"

```

```

        rdfs:label="SpesialisPenyakitDalam">
        <rdfs:subClassOf rdf:resource="&sp_ehealth;Spesialis"/>
</rdfs:Class>
<rdfs:Class rdf:about="&sp_ehealth;SpesialisSaraf"
        rdfs:label="SpesialisSaraf">
        <rdfs:subClassOf rdf:resource="&sp_ehealth;Spesialis"/>
</rdfs:Class>
<rdfs:Class rdf:about="&sp_ehealth;UGD"
        rdfs:label="UGD">
        <rdfs:subClassOf rdf:resource="&sp_ehealth;SaranaPenunjangMedis"/>
</rdfs:Class>
<rdfs:Class rdf:about="&sp_ehealth;Umum"
        rdfs:label="Umum">
        <rdfs:subClassOf rdf:resource="&sp_ehealth;PelayananMedis"/>
</rdfs:Class>
<rdfs:Class rdf:about="&sp_ehealth;Waktu"
        rdfs:label="Waktu">
        <rdfs:subClassOf rdf:resource="&rdfs;Resource"/>
</rdfs:Class>
<rdf:Property rdf:about="&sp_ehealth;ditangani_oleh"
        a:range="cls"
        rdfs:label="ditangani_oleh">
        <rdfs:domain rdf:resource="&sp_ehealth;Penyakit"/>
        <a:allowedParents rdf:resource="&sp_ehealth;Spesialis"/>
        <rdfs:range rdf:resource="&rdfs;Class"/>
</rdf:Property>
<rdf:Property rdf:about="&sp_ehealth;hari"
        a:maxCardinality="1"
        a:range="cls"
        rdfs:label="hari">
        <a:allowedParents rdf:resource="&sp_ehealth;Hari"/>
        <rdfs:domain rdf:resource="&sp_ehealth;Jadwal"/>
        <rdfs:range rdf:resource="&rdfs;Class"/>
</rdf:Property>
<rdf:Property rdf:about="&sp_ehealth;jam_praktik"
        rdfs:label="jam_praktik">
        <rdfs:domain rdf:resource="&sp_ehealth;Dokter"/>
        <rdfs:range rdf:resource="&sp_ehealth;Jadwal"/>
</rdf:Property>
<rdf:Property rdf:about="&sp_ehealth;kodePenyakit"
        rdfs:label="kodePenyakit">
        <rdfs:domain rdf:resource="&sp_ehealth;Penyakit"/>
        <rdfs:range rdf:resource="&rdfs;Literal"/>
</rdf:Property>
<rdf:Property rdf:about="&sp_ehealth;nama"
        a:maxCardinality="1"
        a:minCardinality="1"
        rdfs:label="nama">
        <rdfs:domain rdf:resource="&sp_ehealth;Dokter"/>

```

```

    <rdfs:range rdf:resource="&rdfs;Literal"/>
</rdf:Property>
<rdf:Property rdf:about="&sp_ehealth;penyakit"
  rdfs:label="penyakit">
  <rdfs:range rdf:resource="&sp_ehealth;Penyakit"/>
</rdf:Property>
<rdf:Property rdf:about="&sp_ehealth;pukul"
  a:range="cls"
  rdfs:label="pukul">
  <rdfs:domain rdf:resource="&sp_ehealth;Jadwal"/>
  <a:allowedParents rdf:resource="&sp_ehealth;Waktu"/>
  <rdfs:range rdf:resource="&rdfs;Class"/>
</rdf:Property>
<rdf:Property rdf:about="&sp_ehealth;specialization"
  a:maxCardinality="1"
  a:range="cls"
  rdfs:label="specialization">
  <rdfs:domain rdf:resource="&sp_ehealth;Dokter"/>
  <a:allowedParents rdf:resource="&sp_ehealth;Spesialis"/>
  <rdfs:range rdf:resource="&rdfs;Class"/>
</rdf:Property>
<rdf:Property rdf:about="&sp_ehealth;spesialisasi"
  a:maxCardinality="1"
  a:minCardinality="1"
  a:range="cls"
  rdfs:label="spesialisasi">
  <rdfs:domain rdf:resource="&sp_ehealth;Dokter"/>
  <a:allowedParents rdf:resource="&sp_ehealth;Spesialis"/>
  <rdfs:range rdf:resource="&rdfs;Class"/>
</rdf:Property>
</rdf:RDF>

```

RDF Rumah Sakit (RS. Pertamina)

```

<?xml version='1.0' encoding='UTF-8'?>
<!DOCTYPE rdf:RDF [
  <!ENTITY rdf 'http://www.w3.org/1999/02/22-rdf-syntax-ns#'>
  <!ENTITY sp_ehealth 'http://www.cs.ui.ac.id/sp_ehealth#'>
  <!ENTITY rdfs 'http://www.w3.org/2000/01/rdf-schema#'>
]>
<rdf:RDF xmlns:rdf="&rdfs;"
  xmlns:sp_ehealth="&sp_ehealth;"

```



```

xmlns:rdfs="&rdfs;">
<sp_ehealth:HipertensiEsensial rdf:about="&sp_ehealth;SP_5April_Instance_10019"
    sp_ehealth:kodePenyakit="I10"
    rdfs:label="SP_5April_Instance_10019">
    <sp_ehealth:ditangani_oleh
rdf:resource="&sp_ehealth;SpesialisPenyakitDalam"/>
</sp_ehealth:HipertensiEsensial>
<sp_ehealth:PenyakitJantungHipertensiDisertaiGagalJantung
rdf:about="&sp_ehealth;SP_5April_Instance_10022"
    sp_ehealth:kodePenyakit="I11.0"
    rdfs:label="SP_5April_Instance_10022">
    <sp_ehealth:ditangani_oleh rdf:resource="&sp_ehealth;SpesialisJantung"/>
</sp_ehealth:PenyakitJantungHipertensiDisertaiGagalJantung>
<sp_ehealth:PenyakitJantungHipertensiTanpaGagalJantung
rdf:about="&sp_ehealth;SP_5April_Instance_10023"
    sp_ehealth:kodePenyakit="I11.9"
    rdfs:label="SP_5April_Instance_10023">
    <sp_ehealth:ditangani_oleh rdf:resource="&sp_ehealth;SpesialisJantung"/>
</sp_ehealth:PenyakitJantungHipertensiTanpaGagalJantung>
<sp_ehealth:PenyakitGinjalHipertensiDisertaiGagalGinjal
rdf:about="&sp_ehealth;SP_5April_Instance_10026"
    sp_ehealth:kodePenyakit="I12.0"
    rdfs:label="SP_5April_Instance_10026">
    <sp_ehealth:ditangani_oleh
rdf:resource="&sp_ehealth;SpesialisPenyakitDalam"/>
</sp_ehealth:PenyakitGinjalHipertensiDisertaiGagalGinjal>
<sp_ehealth:PenyakitGinjalHipertensiTanpaGagalGinjal
rdf:about="&sp_ehealth;SP_5April_Instance_10027"
    sp_ehealth:kodePenyakit="I12.9"
    rdfs:label="SP_5April_Instance_10027">

```

```

    <sp_ehealth:ditangani_oleh
rdf:resource="&sp_ehealth;SpesialisPenyakitDalam"/>
</sp_ehealth:PenyakitGinjalHipertensiTanpaGagalGinjal>
<sp_ehealth:PenyakitJantungdanGinjalHipertensiDisertaiGagalJantung
rdf:about="&sp_ehealth;SP_5April_Instance_10032"

    sp_ehealth:kodePenyakit="I13.0"

    rdfs:label="SP_5April_Instance_10032">

    <sp_ehealth:ditangani_oleh rdf:resource="&sp_ehealth;SpesialisJantung"/>
</sp_ehealth:PenyakitJantungdanGinjalHipertensiDisertaiGagalJantung>
<sp_ehealth:PenyakitJantungdanGinjalHipertensiDisertaiGagalGinjal
rdf:about="&sp_ehealth;SP_5April_Instance_10033"

    sp_ehealth:kodePenyakit="I13.1"

    rdfs:label="SP_5April_Instance_10033">

    <sp_ehealth:ditangani_oleh rdf:resource="&sp_ehealth;SpesialisJantung"/>
</sp_ehealth:PenyakitJantungdanGinjalHipertensiDisertaiGagalGinjal>
<sp_ehealth:PenyakitJantungdanGinjalHipertensiDisertaiGagalJantungDanGagalGinjal
rdf:about="&sp_ehealth;SP_5April_Instance_10034"

    sp_ehealth:kodePenyakit="I13.2"

    rdfs:label="SP_5April_Instance_10034">

    <sp_ehealth:ditangani_oleh rdf:resource="&sp_ehealth;SpesialisJantung"/>
</sp_ehealth:PenyakitJantungdanGinjalHipertensiDisertaiGagalJantungDanGagalGinjal>
<sp_ehealth:PenyakitJantungdanGinjalHipertensi-Unspecified
rdf:about="&sp_ehealth;SP_5April_Instance_10035"

    sp_ehealth:kodePenyakit="I13.9"

    rdfs:label="SP_5April_Instance_10035">

    <sp_ehealth:ditangani_oleh rdf:resource="&sp_ehealth;SpesialisJantung"/>
</sp_ehealth:PenyakitJantungdanGinjalHipertensi-Unspecified>
<sp_ehealth:HipertensiRenovaskuler
rdf:about="&sp_ehealth;SP_5April_Instance_10041"

    sp_ehealth:kodePenyakit="I15.0"

    rdfs:label="SP_5April_Instance_10041">

```

```

    <sp_ehealth:ditangani_oleh
rdf:resource="&sp_ehealth;SpesialisPenyakitDalam"/>
</sp_ehealth:HipertensiRenovaskuler>
<sp_ehealth:HipertensiSekunderUtkKerusakanGinjalLainnya
rdf:about="&sp_ehealth;SP_5April_Instance_10043"

    sp_ehealth:kodePenyakit="I15.1"

    rdfs:label="SP_5April_Instance_10043">

    <sp_ehealth:ditangani_oleh
rdf:resource="&sp_ehealth;SpesialisPenyakitDalam"/>
</sp_ehealth:HipertensiSekunderUtkKerusakanGinjalLainnya>
<sp_ehealth:HipertensiSekunderUtkKerusakanKelenjarEndokrin
rdf:about="&sp_ehealth;SP_5April_Instance_10044"

    sp_ehealth:kodePenyakit="I15.2"

    rdfs:label="SP_5April_Instance_10044">

    <sp_ehealth:ditangani_oleh
rdf:resource="&sp_ehealth;SpesialisPenyakitDalam"/>
</sp_ehealth:HipertensiSekunderUtkKerusakanKelenjarEndokrin>
<sp_ehealth:HipertensiSekunderLainnya
rdf:about="&sp_ehealth;SP_5April_Instance_10045"

    sp_ehealth:kodePenyakit="I15.8"

    rdfs:label="SP_5April_Instance_10045">

    <sp_ehealth:ditangani_oleh
rdf:resource="&sp_ehealth;SpesialisPenyakitDalam"/>
</sp_ehealth:HipertensiSekunderLainnya>
<sp_ehealth:HipertensiSekunder-Unspecified
rdf:about="&sp_ehealth;SP_5April_Instance_10046"

    sp_ehealth:kodePenyakit="I15.9"

    rdfs:label="SP_5April_Instance_10046">

    <sp_ehealth:ditangani_oleh
rdf:resource="&sp_ehealth;SpesialisPenyakitDalam"/>
</sp_ehealth:HipertensiSekunder-Unspecified>
<sp_ehealth:EmbolismeParuDisertaiCorPulmonaleAkut
rdf:about="&sp_ehealth;SP_5April_Instance_46"

```

```

    sp_ehealth:kodePenyakit="I26.0"
    rdfs:label="SP_5April_Instance_46">
    <sp_ehealth:ditangani_oleh rdf:resource="&sp_ehealth;SpesialisParu-Paru"/>
</sp_ehealth:EmbolismeParuDisertaiCorPulmonaleAkut>
<sp_ehealth:EmbolismeParuTanpaCorPulmonaleAkut
rdf:about="&sp_ehealth;SP_5April_Instance_47"
    sp_ehealth:kodePenyakit="I26.9"
    rdfs:label="SP_5April_Instance_47">
    <sp_ehealth:ditangani_oleh rdf:resource="&sp_ehealth;SpesialisParu-Paru"/>
</sp_ehealth:EmbolismeParuTanpaCorPulmonaleAkut>
<sp_ehealth:HipertensiParu-ParuPrimer
rdf:about="&sp_ehealth;SP_5April_Instance_48"
    sp_ehealth:kodePenyakit="I27.0"
    rdfs:label="SP_5April_Instance_48">
    <sp_ehealth:ditangani_oleh rdf:resource="&sp_ehealth;SpesialisParu-Paru"/>
</sp_ehealth:HipertensiParu-ParuPrimer>
<sp_ehealth:PenyakitJantungKifoskoliotik
rdf:about="&sp_ehealth;SP_5April_Instance_49"
    sp_ehealth:kodePenyakit="I27.1"
    rdfs:label="SP_5April_Instance_49">
    <sp_ehealth:ditangani_oleh rdf:resource="&sp_ehealth;SpesialisJantung"/>
</sp_ehealth:PenyakitJantungKifoskoliotik>
<sp_ehealth:HipertensiParu-ParuSekunderLainnya
rdf:about="&sp_ehealth;SP_5April_Instance_50"
    sp_ehealth:kodePenyakit="I27.2"
    rdfs:label="SP_5April_Instance_50">
    <sp_ehealth:ditangani_oleh rdf:resource="&sp_ehealth;SpesialisParu-Paru"/>
</sp_ehealth:HipertensiParu-ParuSekunderLainnya>
<sp_ehealth:PenyakitJantungParu-Paru-Unspecified
rdf:about="&sp_ehealth;SP_5April_Instance_51"
    sp_ehealth:kodePenyakit="I27.9"

```

```

    rdfs:label="SP_5April_Instance_51">
      <sp_ehealth:ditangani_oleh rdf:resource="&sp_ehealth;SpesialisJantung"/>
</sp_ehealth:PenyakitJantungParu-Paru-Unspecified>
<sp_ehealth:PenyakitJantungParu-ParuLainnya
rdf:about="&sp_ehealth;SP_5April_Instance_53"
    sp_ehealth:kodePenyakit="I27.8"
    rdfs:label="SP_5April_Instance_53">
      <sp_ehealth:ditangani_oleh rdf:resource="&sp_ehealth;SpesialisJantung"/>
</sp_ehealth:PenyakitJantungParu-Paru-Unspecified>
<sp_ehealth:PenyakitJantungParu-ParuLainnya
rdf:about="&sp_ehealth;SP_5April_Instance_53"
    sp_ehealth:kodePenyakit="I27.8"
    rdfs:label="SP_5April_Instance_53">
      <sp_ehealth:ditangani_oleh rdf:resource="&sp_ehealth;SpesialisJantung"/>
</sp_ehealth:PenyakitJantungParu-ParuLainnya>
<sp_ehealth:Bronkhitis-TdkDitetapkanSbgAkutAtauKronis
rdf:about="&sp_ehealth;Sp_21Mei_Instance_10005"
    sp_ehealth:kodePenyakit="J40"
    rdfs:label="Sp_21Mei_Instance_10005">
      <sp_ehealth:ditangani_oleh rdf:resource="&sp_ehealth;SpesialisParu-Paru"/>
</sp_ehealth:Bronkhitis-TdkDitetapkanSbgAkutAtauKronis>
<sp_ehealth:Jadwal rdf:about="&sp_ehealth;Sp_21Mei_Instance_10006"
    rdfs:label="Sp_21Mei_Instance_10006">
      <sp_ehealth:pukul rdf:resource="&sp_ehealth;Pukul_14.01-15.00"/>
      <sp_ehealth:pukul rdf:resource="&sp_ehealth;Pukul_15.01-16.00"/>
      <sp_ehealth:pukul rdf:resource="&sp_ehealth;Pukul_16.01-17.00"/>
      <sp_ehealth:hari rdf:resource="&sp_ehealth;Rabu"/>
</sp_ehealth:Jadwal>
<sp_ehealth:Jadwal rdf:about="&sp_ehealth;Sp_21Mei_Instance_2"
    rdfs:label="Sp_21Mei_Instance_2">

```

```

    <sp_ehealth:pukul rdf:resource="&sp_ehealth;Pukul_09.01-10.00"/>
    <sp_ehealth:pukul rdf:resource="&sp_ehealth;Pukul_10.01-11.00"/>
    <sp_ehealth:pukul rdf:resource="&sp_ehealth;Pukul_11.01-12.00"/>
    <sp_ehealth:hari rdf:resource="&sp_ehealth;Senin"/>
</sp_ehealth:Jadwal>
<sp_ehealth:AsmaAlergiPredominan
rdf:about="&sp_ehealth;Sp_21Mei_Instance_20006"
    sp_ehealth:kodePenyakit="J45.0"
    rdfs:label="Sp_21Mei_Instance_20006">
    <sp_ehealth:ditangani_oleh rdf:resource="&sp_ehealth;SpesialisParu-Paru"/>
</sp_ehealth:AsmaAlergiPredominan>
<sp_ehealth:AsmaNonAlergi rdf:about="&sp_ehealth;Sp_21Mei_Instance_20007"
    sp_ehealth:kodePenyakit="J45.1"
    rdfs:label="Sp_21Mei_Instance_20007">
    <sp_ehealth:ditangani_oleh rdf:resource="&sp_ehealth;SpesialisParu-Paru"/>
</sp_ehealth:AsmaNonAlergi>
<sp_ehealth:AsmaCampuran rdf:about="&sp_ehealth;Sp_21Mei_Instance_20008"
    sp_ehealth:kodePenyakit="J45.8"
    rdfs:label="Sp_21Mei_Instance_20008">
    <sp_ehealth:ditangani_oleh rdf:resource="&sp_ehealth;SpesialisParu-Paru"/>
</sp_ehealth:AsmaCampuran>
<sp_ehealth:Asma-Unspecified rdf:about="&sp_ehealth;Sp_21Mei_Instance_20009"
    sp_ehealth:kodePenyakit="J45.9"
    rdfs:label="Sp_21Mei_Instance_20009">
    <sp_ehealth:ditangani_oleh rdf:resource="&sp_ehealth;SpesialisParu-Paru"/>
</sp_ehealth:Asma-Unspecified>
<sp_ehealth:Jadwal rdf:about="&sp_ehealth;Sp_21Mei_Instance_3"
    rdfs:label="Sp_21Mei_Instance_3">
    <sp_ehealth:pukul rdf:resource="&sp_ehealth;Pukul_13.01-14.00"/>

```

```

    <sp_ehealth:pukul rdf:resource="&sp_ehealth;Pukul_14.01-15.00"/>
    <sp_ehealth:pukul rdf:resource="&sp_ehealth;Pukul_15.01-16.00"/>
    <sp_ehealth:hari rdf:resource="&sp_ehealth;Senin"/>
</sp_ehealth:Jadwal>
<sp_ehealth:Jadwal rdf:about="&sp_ehealth;Sp_21Mei_Instance_4"
    rdfs:label="Sp_21Mei_Instance_4">
    <sp_ehealth:pukul rdf:resource="&sp_ehealth;Pukul_09.01-10.00"/>
    <sp_ehealth:pukul rdf:resource="&sp_ehealth;Pukul_10.01-11.00"/>
    <sp_ehealth:pukul rdf:resource="&sp_ehealth;Pukul_11.01-12.00"/>
    <sp_ehealth:hari rdf:resource="&sp_ehealth;Selasa"/>
</sp_ehealth:Jadwal>
<sp_ehealth:Jadwal rdf:about="&sp_ehealth;Sp_21Mei_Instance_5"
    rdfs:label="Sp_21Mei_Instance_5">
    <sp_ehealth:hari rdf:resource="&sp_ehealth;Kamis"/>
    <sp_ehealth:pukul rdf:resource="&sp_ehealth;Pukul_09.01-10.00"/>
    <sp_ehealth:pukul rdf:resource="&sp_ehealth;Pukul_10.01-11.00"/>
    <sp_ehealth:pukul rdf:resource="&sp_ehealth;Pukul_11.01-12.00"/>
</sp_ehealth:Jadwal>
<sp_ehealth:Jadwal rdf:about="&sp_ehealth;Sp_21Mei_Instance_6"
    rdfs:label="Sp_21Mei_Instance_6">
    <sp_ehealth:pukul rdf:resource="&sp_ehealth;Pukul_00.01-01.00"/>
    <sp_ehealth:pukul rdf:resource="&sp_ehealth;Pukul_01.01-02.00"/>
    <sp_ehealth:pukul rdf:resource="&sp_ehealth;Pukul_02.01-03.00"/>
    <sp_ehealth:pukul rdf:resource="&sp_ehealth;Pukul_03.01-04.00"/>
    <sp_ehealth:pukul rdf:resource="&sp_ehealth;Pukul_04.01-05.00"/>
    <sp_ehealth:pukul rdf:resource="&sp_ehealth;Pukul_05.01-06.00"/>
    <sp_ehealth:hari rdf:resource="&sp_ehealth;Senin"/>
</sp_ehealth:Jadwal>

```

```

<sp_ehealth:Jadwal rdf:about="&sp_ehealth;Sp_21Mei_Instance_7"
    rdfs:label="Sp_21Mei_Instance_7">
    <sp_ehealth:pukul rdf:resource="&sp_ehealth;Pukul_06.01-07.00"/>
    <sp_ehealth:pukul rdf:resource="&sp_ehealth;Pukul_07.01-08.00"/>
    <sp_ehealth:pukul rdf:resource="&sp_ehealth;Pukul_08.01-09.00"/>
    <sp_ehealth:pukul rdf:resource="&sp_ehealth;Pukul_09.01-10.00"/>
    <sp_ehealth:pukul rdf:resource="&sp_ehealth;Pukul_10.01-11.00"/>
    <sp_ehealth:hari rdf:resource="&sp_ehealth;Senin"/>
</sp_ehealth:Jadwal>
<sp_ehealth:Dokter rdf:about="&sp_ehealth;_30Juni_Instance_20"
    sp_ehealth:nama="Dr. Farida"
    rdfs:label="30Juni_Instance_20">
    <sp_ehealth:jam_praktik rdf:resource="&sp_ehealth;Sp_21Mei_Instance_2"/>
    <sp_ehealth:jam_praktik rdf:resource="&sp_ehealth;Sp_21Mei_Instance_4"/>
    <sp_ehealth:jam_praktik rdf:resource="&sp_ehealth;Sp_21Mei_Instance_6"/>
    <sp_ehealth:specialization rdf:resource="&sp_ehealth;SpesialisSaraf"/>
</sp_ehealth:Dokter>
<sp_ehealth:Dokter rdf:about="&sp_ehealth;_30Juni_Instance_21"
    sp_ehealth:nama="dr. Intan, Sp J"
    rdfs:label="30Juni_Instance_21">
    <sp_ehealth:jam_praktik rdf:resource="&sp_ehealth;Sp_21Mei_Instance_6"/>
    <sp_ehealth:jam_praktik rdf:resource="&sp_ehealth;Sp_21Mei_Instance_7"/>
    <sp_ehealth:spesialisasi rdf:resource="&sp_ehealth;SpesialisJantung"/>
</sp_ehealth:Dokter>
<sp_ehealth:Dokter rdf:about="&sp_ehealth;_30Juni_Instance_22"
    sp_ehealth:nama="dr. Sari, Sp PD"
    rdfs:label="30Juni_Instance_22">
    <sp_ehealth:jam_praktik
rdf:resource="&sp_ehealth;Sp_21Mei_Instance_10006"/>

```



```

    <sp_ehealth:jam_praktik rdf:resource="&sp_ehealth;Sp_21Mei_Instance_2"/>
    <sp_ehealth:jam_praktik rdf:resource="&sp_ehealth;Sp_21Mei_Instance_3"/>
    <sp_ehealth:spesialisasi rdf:resource="&sp_ehealth;SpesialisPenyakitDalam"/>
</sp_ehealth:Dokter>
<sp_ehealth:SimpleChronicBronchitis rdf:about="&sp_ehealth;_5_Juni_Instance_1"
    sp_ehealth:kodePenyakit="J41.0"
    rdfs:label="_5_Juni_Instance_1">
    <sp_ehealth:ditangani_oleh rdf:resource="&sp_ehealth;SpesialisParu-Paru"/>
</sp_ehealth:SimpleChronicBronchitis>
<sp_ehealth:Early-OnsetCerebellarAtaxia
rdf:about="&sp_ehealth;_5_Juni_Instance_10_"
    sp_ehealth:kodePenyakit="G11.1"
    rdfs:label="_5_Juni_Instance_10_">
    <sp_ehealth:ditangani_oleh rdf:resource="&sp_ehealth;SpesialisSaraf"/>
</sp_ehealth:Early-OnsetCerebellarAtaxia>
<sp_ehealth:Late-OnsetCerebellarAtaxia
rdf:about="&sp_ehealth;_5_Juni_Instance_13_"
    sp_ehealth:kodePenyakit="G11.2"
    rdfs:label="_5_Juni_Instance_13_">
    <sp_ehealth:ditangani_oleh rdf:resource="&sp_ehealth;SpesialisSaraf"/>
</sp_ehealth:Late-OnsetCerebellarAtaxia>
<sp_ehealth:CerebellarAtaxiaDgPerbaikanDNATdkSempurna
rdf:about="&sp_ehealth;_5_Juni_Instance_17"
    sp_ehealth:kodePenyakit="G11.3"
    rdfs:label="_5_Juni_Instance_17">
    <sp_ehealth:ditangani_oleh rdf:resource="&sp_ehealth;SpesialisSaraf"/>
</sp_ehealth:CerebellarAtaxiaDgPerbaikanDNATdkSempurna>
<sp_ehealth:HereditarySpasticParaplegia rdf:about="&sp_ehealth;_5_Juni_Instance_18"
    sp_ehealth:kodePenyakit="G11.4"
    rdfs:label="_5_Juni_Instance_18">

```

```
<sp_ehealth:ditangani_oleh rdf:resource="&sp_ehealth;SpesialisSaraf"/>
</sp_ehealth:HereditarySpasticParaplegia>
<sp_ehealth:Huntington rdf:about="&sp_ehealth;_5_Juni_Instance_27"
  sp_ehealth:kodePenyakit="G10"
  rdfs:label="_5_Juni_Instance_27">
  <sp_ehealth:ditangani_oleh rdf:resource="&sp_ehealth;SpesialisSaraf"/>
</sp_ehealth:Huntington>
<sp_ehealth:MucopurulentChronicBronchitis
rdf:about="&sp_ehealth;_5_Juni_Instance_3"
  sp_ehealth:kodePenyakit="J41.1"
  rdfs:label="_5_Juni_Instance_3">
  <sp_ehealth:ditangani_oleh rdf:resource="&sp_ehealth;SpesialisParu-Paru"/>
</sp_ehealth:MucopurulentChronicBronchitis>
<sp_ehealth:CongenitaNonprogressiveAtaxia
rdf:about="&sp_ehealth;_5_Juni_Instance_6"
  sp_ehealth:kodePenyakit="G11.0"
  rdfs:label="_5_Juni_Instance_6">
  <sp_ehealth:ditangani_oleh rdf:resource="&sp_ehealth;SpesialisSaraf"/>
</sp_ehealth:CongenitaNonprogressiveAtaxia>
</rdf:RDF>
```

LAMPIRAN E
MINUTES OF MEETING



Minutes Of Meeting 14 Februari 2008:

Hadir:

Suharjono

Rakhmat Adhi Pratama

Sari Dwi Handiny

Intan Sari HHZ

Ibu Betty

Yang belum bisa dilakukan adalah binding wifi dari laptop ke emulatoanya.

Sudah bisa terkoneksi ke internet tetapi baru lokal dan menggunakan LAN saja

To Do:

Perlu mencari data tentang mobile device yang menggunakan Windows Mobile 6, perhatikan spec dan harganya, tugas ini diserahkan kepada Sari.

Perlu mencari sample code yang bisa terkoneksi dengan server, tugas diserahkan kepada Rakhmat

Mencoba menggunakan wifi, tugas diserahkan kepada Jono

Mencari cara connect database (sql server compact) di device, tugas diserahkan kepada Intan.

Perlu dibuat arsitektur sistem, tugas diserahkan kepada Sari

Perlu mencari penggunaan ontology untuk context management, tugas diserahkan kepada Sari.

Minutes Of Meeting 23 Mei 2008:

Hadir:

Suharjono

Rakhmat Adhi Pratama

Sari Dwi Handiny

Intan Sari HHZ

Ibu Betty

Terdapat beberapa penambahan tugas-tugas sebagai berikut:

Diperlukan dokumentasi tentang GPS dan implementasi yang dilakukan, tugas diserahkan kepada Sari.

Perlu mencari data tentang posisi latitude dan longitude rumah sakit yang ada di Jakarta depok untuk di isikan ke database, tugas diserahkan kepada Sari

Perlu dilakukan integrasi antara implementasi yang dibuat Jono dan Rakhmat.

Perlu pencatatan referensi penyakit yang digunakan untuk ontology dan dokumentasi tentang ontology yang dibuat, tugas diserahkan kepada Intan
Modifikasi pada web *service* dengan menggunakan WCF *service*, tugas diserahkan kepada Jono.

Rakhmat dan Jono harus membuat comment pada code yang telah dibuat.

Diperlukan Reasoning pada sem web, ditugaskan kepada Jono.

Perlu dibuat sistem rumah sakit untuk modul update rekam medis

Minutes Of Meeting 6 Juni 2008

Hadir:

Suharjono

Rakhmat Adhi Pratama

Sari Dwi Handiny

Intan Sari HHZ

Ibu Betty

Target untuk Bulan Juni:

Minggu I Juni:

Mencoba mencari peta di Bakorsurtanal dan CD peta Jakarta

Perlu dilakukan testing atas implementasi yang dibuat, tugas diserahkan kepada Intan

Perlu dilakukan revisi ontology, yang akan dilakukan oleh Intan

Perlu dilakukan penjelasan mengenai Euler inference rule, N3.

Perlu dilakukan pengisian pada database.

Minggu III Juni : masukin peta ke mobile

Kita akan melakukan pertemuan 2 kali seminggu, Rabu-Jumat.

Minutes Of Meeting 13 juni 2008

Hadir:

Suharjono

Rakhmat Adhi Pratama

Sari Dwi Handiny

Intan Sari HHZ

Ibu Betty

Yang harus dilakukan:

Perlu dibuat tampilan di sistem rumah sakit ditambahkan tempat pencatatan untuk pegawai rs mengenai siapa pasien yang meminta bantuan, posisinya di mana, sakit apa, kondisinya, bagaimana (input berasal dari mobile device), dan siapa dokter yang dapat menangani (dari reasoning)

Perlu dilakukan integrasi antara implementasi Jono dan Rakhmat

Perlu dilakukan pengisian dan pembenaran database.

Minutes Of Meeting 18 Juni 2008

Hadir:

Suharjono

Rakhmat Adhi Pratama

Sari Dwi Handiny

Intan Sari HHZ

Ibu Betty

Progress Report:

Penggabungan code implementasi Jono dan Rakhmat telah dilakukan oleh Rakhmat

Jono masih mengerjakan n3

Intan akan memasukan data ke database dan belajar juga mengenai n3

Perlu dilakukan penyesuaian dokumentasi oleh Sari.

To Do:

Perlu dilakukan penyelesaian wcf RS untuk pemesanan kamar, namun tergantung dari database, tugas ini diserahkan kepada Rakhmat.

Jono masih harus meng-handle peta dan n3

Intan harus meng- input data ke database (untuk digunakan pegawai rs), dan membuat dokumentasi reasoning yang dipakai di semweb

Perlu dilakukan penambahan atribut baru di database dan diperlukan penyesuaian dokumentasi oleh Sari

Minutes Of Meeting 20 Juni 2008

Hadir:

Suharjono

Rakhmat Adhi Pratama

Sari Dwi Handiny

Intan Sari HHZ

Ibu Betty

To do list:

Rap: melakukan pengecekan terhadap databse yang kadang2 konflik, merapikan code, memperbaiki dan mengecek SI di rumah sakit. Membuat dokumen class diagram.

Jono: peta dan n3

Intan: melakukan skenario testing (test plan) dan dokumentasi tentang reasoning

Sari: membuat kata2 di bagian draft protege dan memperbaiki laporan.

untuk minggu depan diusahakan ada pertemuan dengan hafidz buat bikin diagram tambahan.

Bu betty akan bertemu dengan pak dadan untuk menanyakan tentang peta

Minutes Of Meeting 25 Juni 2008

Hadir:

Suharjono

Rakhmat Adhi Pratama

Sari Dwi Handiny

Intan Sari HHZ

Ibu Betty

Progress report:

Sudah dilakukan pengecekan terhadap database dan modul urgent sudah diimplementasikan oleh Rakhmat.

Peta sudah berhasil di coba oleh Jono

Skenario test sudah berhasil dibuat oleh Intan

Penyesuaian dokumentasi telah dilakukan oleh Sari

To di list:

Rap: Menyelesaikan SI rumah sakit, comment code, buat class diagram

Jono: memasukan code peta ke mobile, n3

Intan: testing, dokumentas reasoning sem web

Sari: dokumen bagian implementasi bersama jono dan rap.

perlu tanya hafids buat bikin arsitektur dan class diagram di visual studio 2008.

LAMPIRAN F
TEST PLAN

